

**INDIRIZZO**

VIA/PIAZZA  
VIA MAZZANTI

**ZONA/TRATTO**

SPEDALINO

**PREVISIONI PIANO ATTUALE**

ZONE AGRICOLE DI RISPETTO  
VIABILITA', FERROVIE, CIMITERI,  
CORSI E BACINI D'ACQUA  
- MARGINI DA RIQUALIFICARE

**RILIEVO**

**RILEVATORI**  
MARCO PAOLIERI  
SARA PESCIONI

**Data**

25/09/03

**EDIFICIO PRINCIPALE**

n.c.

**Catasto**

F. Part.  
1 221

**Descrizione**

EDIFICIO COLONICO DERURALIZZATO

**Datazione**

ANTE1890

**Morfologia**

RETTANGOLARE

**Edificio incluso fra gli  
immobili da conservare  
già dal piano vigente:**  
NO

**Tipologia**

COLONICA

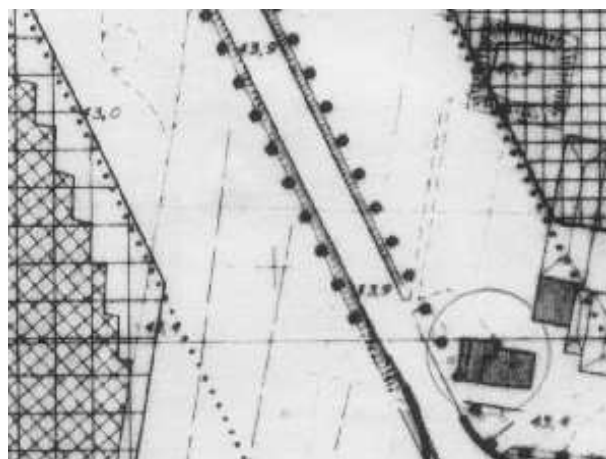
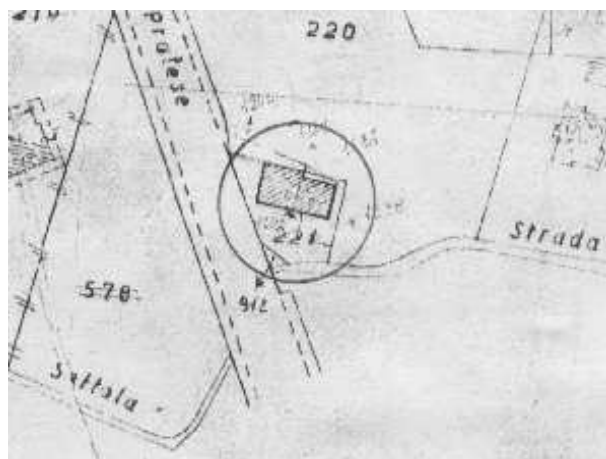
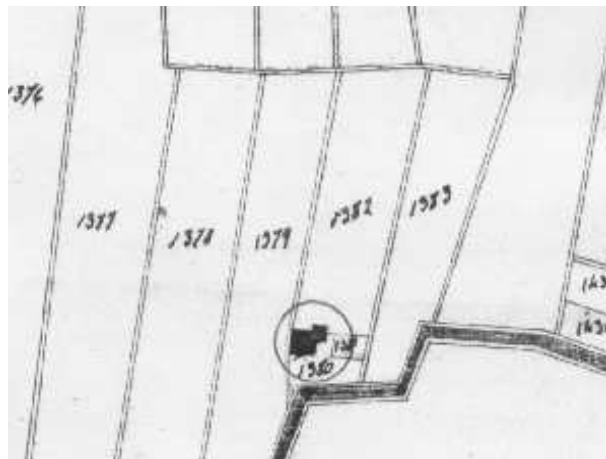
**Rapporto Parti ed Elementi**

Strutture	Tipo	Materiale	Stato di Conserv.
Fondazioni	CONTINUE	PIETRA E/O MATTONI	Positivo
Portanti Verticali	MURATURA	PIETRA E/O MATTONI	Positivo
Portanti Orizzontali	SOLAI	LATEROCEMENTO	Positivo
Copertura	A CAPANNA	LATEROCEMENTO	Positivo
Manto di Copertura	TEGOLE	MARSIGLIESI	Positivo

**Architettonici e Finiture**

	Tipo	Materiale	Colore
Paramento	INTONACO	CALCE	GIALLO PAGLIERINO
Parapetti	-	-	-
Soglie	LASTRE	PIETRA	-
Infissi Esterni	2 O PIU' ANTE	LEGNO	-
Dispositivi Oscuram.	PERSIANE	LEGNO	-
Gronda	ORDINARIA	C.A.	-
Canali di Gronda	TUBOLARE	RAME	-

**Stato di conservazione complessivo:** Negativo





LATO

## Annotazioni e Giudizi

**Alterazioni**  
ALLARGAMENTO DI  
PORTE E FINESTRE AL  
PIANO TERRA

**Integrità Manufatto Principale**  
CON ALCUNE MANOMISSIONI  
(MODIFICHE ALLE  
FINITURE E CON CORPI  
AGGIUNTI)

**Caratt.  
Storico-Arch.**  
MODESTE

**Valore**  
MEDIOCRE

## Elementi di Particolare rilievo

## NUMERO UNITA' IMMOBILIARI E USO

N°	DESTINAZIONE D'USO	NOTE
1	ABITAZIONE	1 ABITAZIONE

## ANNESSI

Rf.	Catasto F. part.	Descrizione	Dest.d'uso	Datazione	Caratt. St.-Archit.	Valore
-----	---------------------	-------------	------------	-----------	------------------------	--------



## AREE DI PERTINENZA

N°	F. part.	Catasto	Uso	Tipo	Alberature
1	1237	A.P.	RESEDE E PERCORSI	PORFIDO	Presenti
	1238			- CEMENTO	
	1239			- STERRATO	
	1240				
	1241	A.n.P.	GIARDINO	MANTO ERBOSO	Recinzioni Presente
		A.P.			Alberature
		A.n.P.			Recinzioni
		A.P.			Alberature
		A.n.P.			Recinzioni



(A.P.= Aree Pavim., A.n.P.= Aree non Pavim.)

**INDIRIZZO**

VIA/PIAZZA  
VIA GALCIGLIANA

**ZONA/TRATTO**  
SPEDALINO

**PREVISIONI PIANO ATTUALE**

B3 - ZONA DI COMPLETAMENTO  
EDILIZIO

**RILIEVO**

**RILEVATORI**  
MARCO PAOLIERI  
SARA PESCIONI

**Data**  
13/10/03

**EDIFICIO PRINCIPALE**

n.c.

**Catasto**

F.	Part.
2	466
2	467
2	468
2	469
2	627

**Descrizione**

FABBRICATO A SCHIERA COMPLETAMENTE RISTRUTTURATO  
E SUDDIVISO INTERRATETTI

**Datazione**

ANTE1890

**Morfologia**

RETTANGOLARE

**Edificio incluso fra gli immobili da conservare già dal piano vigente:**  
NO

**Tipologia**

SCHIERA

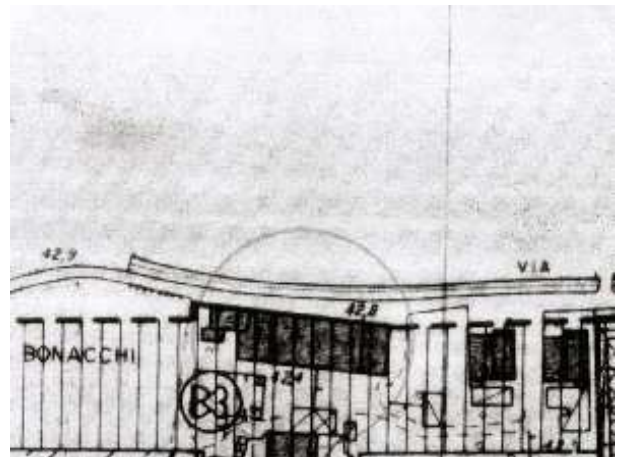
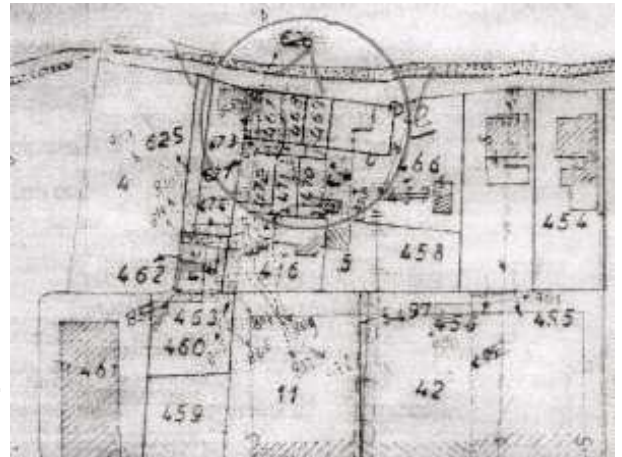
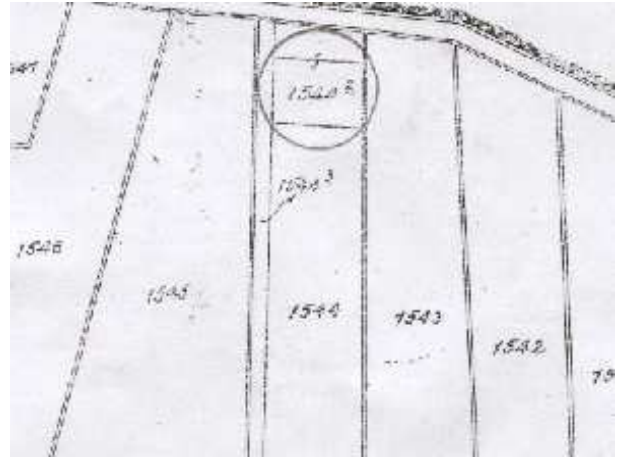
**Rapporto Parti ed Elementi**

Strutture	Tipo	Materiale	Stato di Conserv.
Fondazioni	CONTINUE	PIETRA E/O LATERIZIO	Positivo
Portanti Verticali	MURATURA	PIETRA E/O LATERIZIO	Positivo
Portanti Orizzontali	SOLAI	LATEROCEMENTO	Positivo
Copertura	A CAPANNA-1FALDA	LATEROCEMENTO	Positivo
Manto di Copertura	TEGOLE	MARSIGLIESI	Positivo

**Architettonici e Finiture**

	Tipo	Materiale	Colore
Paramento	INTONACO	CALCE	BIANCO - ROSA - GREZZO
Parapetti	RINGHIERE	FERRO	
Soglie	LASTRE	TRAVERTINO	
Infissi Esterni	2 ANTE	LEGNO - ALLUMINIO	
Dispositivi Oscuram.	PERSIANE - AVVOLGIBILI	LEGNO - ALLUMINIO	
Gronda	ORDINARIO	C.A. - LATERIZIO	
Canali di Gronda	ORDINARI	RAME - FERRO	

**Stato di conservazione complessivo:** Positivo





FACCIATA NORD 1



FACCIATA NORD 2



FACCIATA NORD 3



LATO OVEST 1



LATO OVEST 2

## Annotazioni e Giudizi

### Alterazioni

**Integrità Manufatto Principale**  
 COMPLETAMENTE MANOMESSO  
 (EDIFICIO SOSTITUITO)

**Caratt. Storico-Arch.**  
 MODESTE

**Valore**  
 SCARSO

### Elementi di Particolare rilievo

PORTE E FINESTRE CON RIQUADRI IN TRAVERTINO

## NUMERO UNITA' IMMOBILIARI E USO

N°	DESTINAZIONE D'USO	NOTE
6	ABITAZIONE	6 ABITAZIONI
1	GARAGE - RIMESSA	

## ANNESI

Rf.	Catasto F. part.	Descrizione	Dest.d'uso	Datazione	Caratt. St.-Archit.	Valore
A	2 466	?	?	ANTE1990	INESISTENTE	NULLO
B	2 466	?	?	ANTE1990	INESISTENTE	NULLO

## AREE DI PERTINENZA

Catasto N° F. part.	Uso	Tipo	Alberature
1 2 467	A.P. AIA	CEMENTO	Presenti
2 466	A.n.P. ORTO	-	Recinzioni Presente
2 625	A.P.		Alberature
	A.n.P.		Recinzioni
	A.P.		Alberature
	A.n.P.		Recinzioni

(A.P.= Aree Pavim., A.n.P.= Aree non Pavim.)

**INDIRIZZO**

VIA/PIAZZA  
VIA GALCIGLIANA

**ZONA/TRATTO**  
SPEDALINO

**PREVISIONI PIANO ATTUALE**

B3 - ZONA DI COMPLETAMENTO  
EDILIZIO

**RILIEVO**

**RILEVATORI**  
SARA PESCONI

**Data**  
25/09/03

**EDIFICIO PRINCIPALE**

n.c.

**Catasto**

F.	Part.
2	3
2	2

**Descrizione**

EDIFICI A SCHIERA IN PARTE DA RISTUTRUTTURARE



**Datazione**

ANTE1890

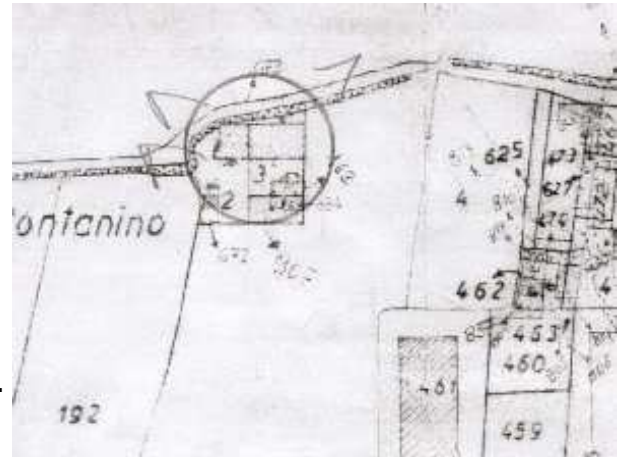
**Morfologia**

RETTANGOLARE

**Edificio incluso fra gli immobili da conservare già dal piano vigente:**  
NO

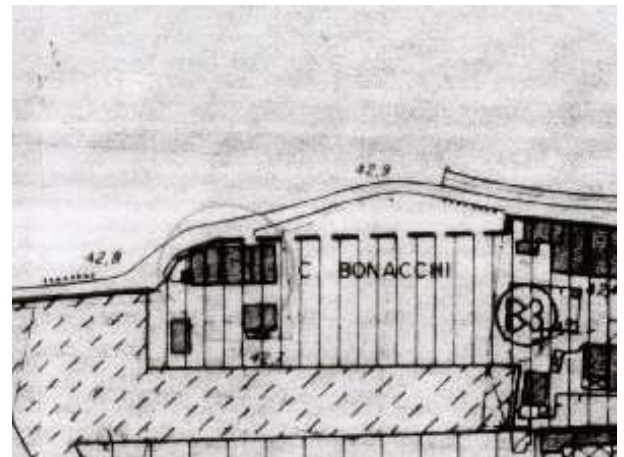
**Tipologia**

SCHIERA



**Rapporto Parti ed Elementi**

Strutture	Tipo	Materiale	Stato di Conserv.
Fondazioni	CONTINUE	PIETRA E/O LATERIZIO	Positivo
Portanti Verticali	MURATURA	PIETRA E/O LATERIZIO	Positivo
Portanti Orizzontali	LONGARINE	ACCIAIO	Positivo
Copertura	A CAPANNA	LEGNO	Positivo
Manto di Copertura	TEGOLE	MARSIGLIESI	Positivo



**Architettonici e Finiture**

	Tipo	Materiale	Colore
Paramento	INTONACO	CALCE	GIALLO - GREZZO - PESCA
Parapetti	-	-	
Soglie	LASTRE	PIETRA	
Infissi Esterni	2 ANTE	LEGNO	
Dispositivi Oscuram.	PERSIANE - ROTOLANTI	LEGNO - PLASTICA	
Gronda	ORDINARIA	LATERIZIO - C.A.	
Canali di Gronda	ORDINARI	RAME -PVC	



**Stato di conservazione complessivo:** Negativo



FACCIATA NORD

## Annotazioni e Giudizi

### Alterazioni

### Integrità Manufatto Principale

MEDIAMENTE CONSERVATO  
(OCORRENTE DI  
MANUTENZIONI ORDINARIE  
E STRAORDINARIE)

**Caratt.  
Storico-Arch.**  
INESISTENTE

**Valore**  
NULLO

### Elementi di Particolare rilievo



FACCIATA EST

## NUMERO UNITA' IMMOBILIARI E USO

N°	DESTINAZIONE D'USO	NOTE
3	ABITAZIONE	3 ABITAZIONI

## ANNESSI

Rf.	Catasto F. part.	Descrizione	Dest.d'uso	Datazione	Caratt. St.-Archit.	Valore
A	2 672	EDIFICIO IN MURATURA	LABORATORIO	ANTE1970	INESISTENTE	NULLO
B	2 162 2 834	EDIFICIO IN MURATURA	AUTORIMESSA	ANTE1990	INESISTENTE	NULLO



ACCESSO AIA



AIA ED ANNESSO A

## AREE DI PERTINENZA

N°	Catasto F. part.	Uso	Tipo	Alberature	Recinzioni
1	2 2 2 3 2 627 2 907	<b>A.P.</b> AIA	CEMENTO - COTTO	<b>Alberature</b> Presenti	
		<b>A.n.P.</b> GIARDINO	MANTO ERBOSO		<b>Recinzioni</b> Assente
		<b>A.P.</b>		<b>Alberature</b>	
		<b>A.n.P.</b>			<b>Recinzioni</b>
		<b>A.P.</b>		<b>Alberature</b>	
		<b>A.n.P.</b>			<b>Recinzioni</b>

(A.P.= Aree Pavim., A.n.P.= Aree non Pavim.)

**INDIRIZZO**

VIA/PIAZZA

VIA SETTOLA

**ZONA/TRATTO**

SPEDALINO

**PREVISIONI PIANO ATTUALE**

B3 - ZONA DI COMPLETAMENTO  
EDILIZIO

**RILIEVO**

**RILEVATORI**

ANTONELLA LINZALATA  
GABRIELE ROSSI

**Data**

25/09/03

**EDIFICIO PRINCIPALE**

n.c.

**Catasto**

F. Part.  
1 161

**Descrizione**

CASA COLONICA RISTRUTTURATA CON ALTERAZIONI ALLE FINITURE

**Datazione**

ANTE1890

**Morfologia**

A 'L'

**Edificio incluso fra gli immobili da conservare già dal piano vigente:**  
NO

**Tipologia**

COLONICA

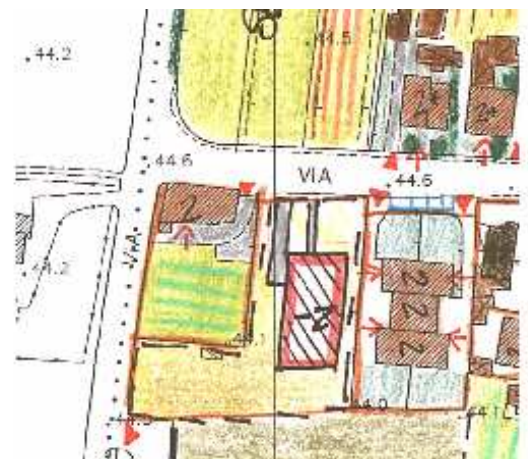
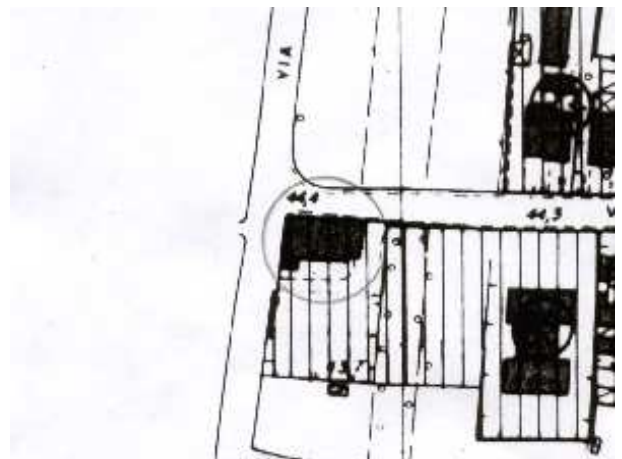
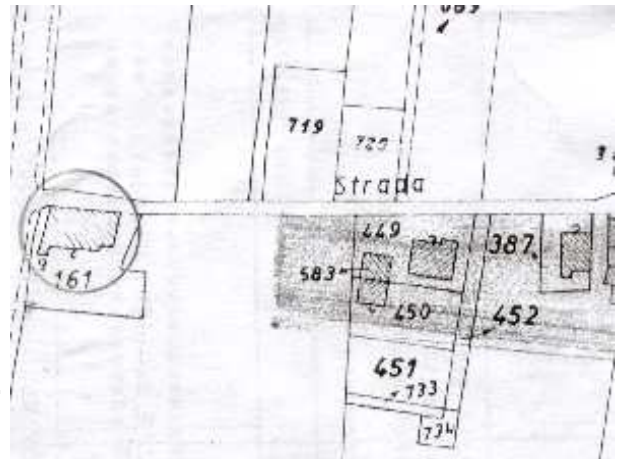
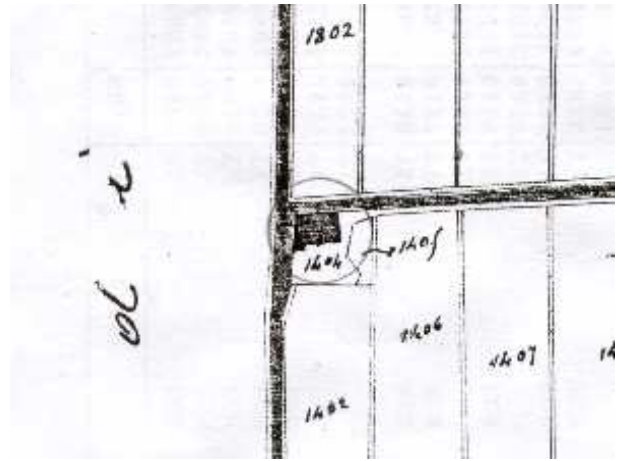
**Rapporto Parti ed Elementi**

Strutture	Tipo	Materiale	Stato di Conserv.
Fondazioni	CONTINUE	PIETRA E/O LATERIZIO	Positivo
Portanti Verticali	MURATURA	PIETRA E/O LATERIZIO	Positivo
Portanti Orizzontali	LONGARINE	ACCIAIO - LATERIZIO	Positivo
Copertura	A CAPANNA	LEGNO	Positivo
Manto di Copertura	TEGOLE	COPPI ED EMBRICI	Positivo

**Architettonici e Finiture**

	Tipo	Materiale	Colore
Paramento	INTONACO	CALCE	ROSA
Parapetti	-	-	-
Soglie	LASTRE	PIETRA	-
Infissi Esterni	2 ANTE	LEGNO	-
Dispositivi Oscuram.	PERSIANE	ALLUMINIO	-
Gronda	ORDINARIA	LATERIZIO	-
Canali di Gronda	TUBOLARE	RAME	-

**Stato di conservazione complessivo:** Positivo





VEDUTA VIA SETTOLA ANGOLO VIA PIAVE 1

## Annotazioni e Giudizi

### Alterazioni

PRESENTI ALTERAZIONI  
ALLE FINITURE, IN  
PARTICOLARE PERSIANE  
IN ALLUMINIO

### Integrità Manufatto Principale

PERFETTAMENTE  
CONSERVATO

**Caratt.  
Storico-Arch.**  
MODESTE

**Valore**  
SCARSO

## Elementi di Particolare rilievo



LATO VIA SETTOLA

## NUMERO UNITA' IMMOBILIARI E USO

**N° DESTINAZIONE D'USO**  
1 ABITAZIONE

**NOTE**  
1 ABITAZIONE

## ANNESSI

Rf.	Catasto F. part.	Descrizione	Dest.d'uso	Datazione	Caratt. St.-Archit.	Valore
-----	---------------------	-------------	------------	-----------	------------------------	--------



LATO VIA PIAVE



VEDUTA VIA SETTOLA ANGOLO VIA PIAVE 2

## AREE DI PERTINENZA

Catasto N° F. part.	Uso	Tipo	Alberature	Recinzioni
1	A.P. RESEDE	PORFIDO	Presenti	
	A.n.P. GIARDINO/ORTO			Presente
	A.P.			
	A.n.P.			
	A.P.			
	A.n.P.			



LATO EST

(A.P.= Aree Pavim., A.n.P.= Aree non Pavim.)



**INDIRIZZO**

**VIA/PIAZZA**

PROVINCIALE PRATESE

**ZONA/TRATTO**

SPEDALINO

**PREVISIONI PIANO ATTUALE**

B3 - ZONA DI COMPLETAMENTO  
EDILIZIO

**RILIEVO**

**RILEVATORI**

ANTONELLA LINZALATA  
GABRIELE ROSSI

**Data**

11/09/03

**EDIFICIO PRINCIPALE**

**n.c.**

21

**Catasto**

F. Part.

1 28

**Descrizione**

VILLA DI DUE PIANI FORI TERRA IN POSIZIONE CENTRALE SU LOTTO DI PERTINENZA

**Datazione**

ANTE1970

**Morfologia**

CENTRALE

**Edificio incluso fra gli immobili da conservare già dal piano vigente:**  
Sì, intero edificio

**Tipologia**

VILLAVILLINO

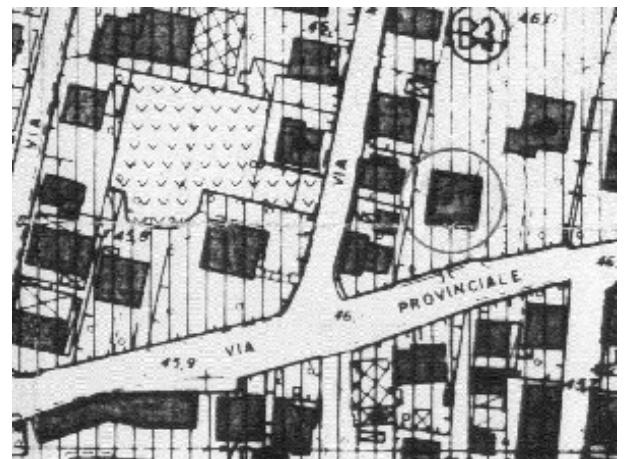
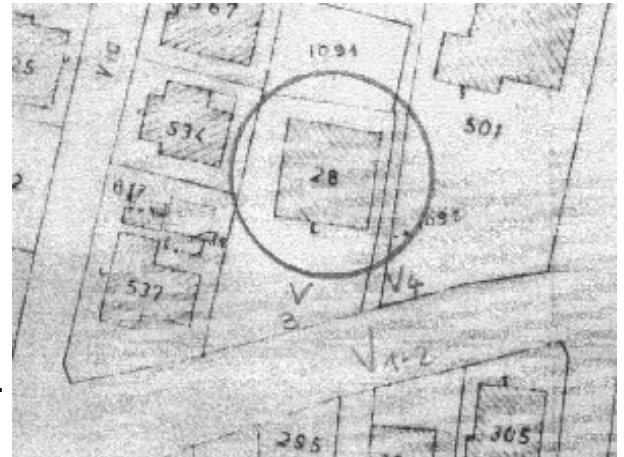
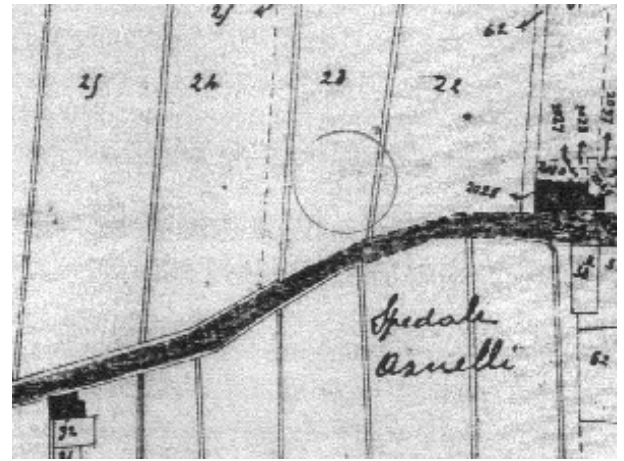
**Rapporto Parti ed Elementi**

Strutture	Tipo	Materiale	Stato di Conserv.
Fondazioni	CONTINUE	PIETRA E/O LATERIZIO	Positivo
Portanti Verticali	MURATURA	PIETRA E/O LATERIZIO	Positivo
Portanti Orizzontali	SOLAI	LATEROCEMENTO	Positivo
Copertura	A PADIGLIONE	LATEROCEMENTO	Positivo
Manto di Copertura	TEGOLE	MARSIGLIESI	Positivo

**Architettonici e Finiture**

	Tipo	Materiale	Colore
Paramento	INTONACO	CALCE	BIANCO
Parapetti	-	-	-
Soglie	LASTRE	PIETRA	-
Infissi Esterni	2/3 ANTE	LEGNO	-
Dispositivi Oscuram.	PERSIANE / AVVOLGIBILI	LEGNO	-
Gronda	ORDINARIA	MURATURA MODANATA	-
Canali di Gronda	ORDINARI	RAME	-

**Stato di conservazione complessivo:** Positivo





LATO SUD-OVEST 1



LATO SUD-OVEST 2



LATO OVEST



DETTAGLIO FACCIATA 1



DETTAGLIO FACCIATA 2

## Annotazioni e Giudizi

### Alterazioni

**Integrità Manufatto Principale**  
PERFETTAMENTE  
CONSERVATO

**Caratt. Storico-Arch.**  
BUONE

**Valore**  
BUONO

### Elementi di Particolare rilievo

PRESENTE CORNICE MARCAPIANO, CORNICI ATTORNO ALLE APERTURE, IMMAGINE IN MAIOLICA SOPRA L'INGRASSO PRINCIPALE E PAVIMENTAZIONE IN COTTO SUL RESEDE

## NUMERO UNITA' IMMOBILIARI E USO

N°	DESTINAZIONE D'USO	NOTE
3	ABITAZIONE	SUDDIVISIONE INCERTA

## ANNESSI

Rf.	Catasto F. part.	Descrizione	Dest.d'uso	Datazione	Caratt. St.-Archit.	Valore

## AREE DI PERTINENZA

Catasto N° F. part.	Uso	Tipo	Alberature	Recinzioni
1 1 28	A.P. RESEDE FRONTALE	LASTRE CORTE - CEMENTO	Presenti	
	A.n.P. GIARDINO	MANTO ERBOSO		Assente
	A.P.			Alberature
	A.n.P.			Recinzioni
	A.P.			Alberature
	A.n.P.			Recinzioni

(A.P.= Aree Pavim., A.n.P.= Aree non Pavim.)

**INDIRIZZO**

**VIA/PIAZZA**

PROVINCIALE PRATESE

**ZONA/TRATTO**

SPEDALINO

**PREVISIONI PIANO ATTUALE**

B3 - ZONA DI COMPLETAMENTO  
EDILIZIO

**RILIEVO**

**RILEVATORI**

ANTONELLA LINZALATA  
GABRIELE ROSSI

**Data**

11/09/03

**EDIFICIO PRINCIPALE**

**n.c.**

8-10-12-14

**Catasto**

F. Part.

1 28

**Descrizione**

COMPLESSO DI TERRATETTI IN SCHIERA CON CARATTERISTICHE RURALI, COMPOSTI DA PIANO TERRA E PIANO PRIMO

**Datazione**

ANTE1890

**Morfologia**

RETTANGOLARE

**Edificio incluso fra gli immobili da conservare già dal piano vigente:**  
Sì, intero edificio

**Tipologia**

SCHIERA

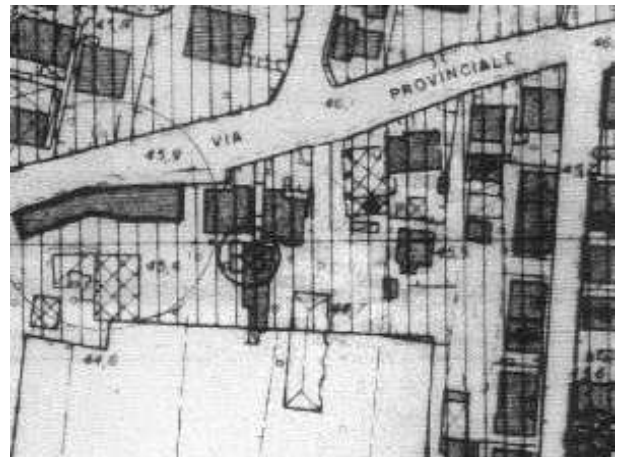
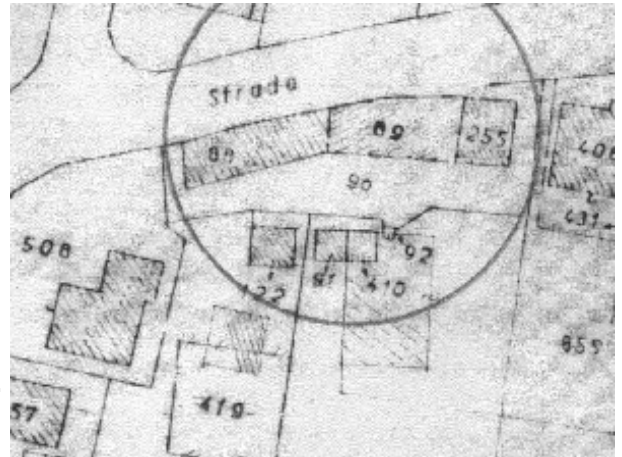
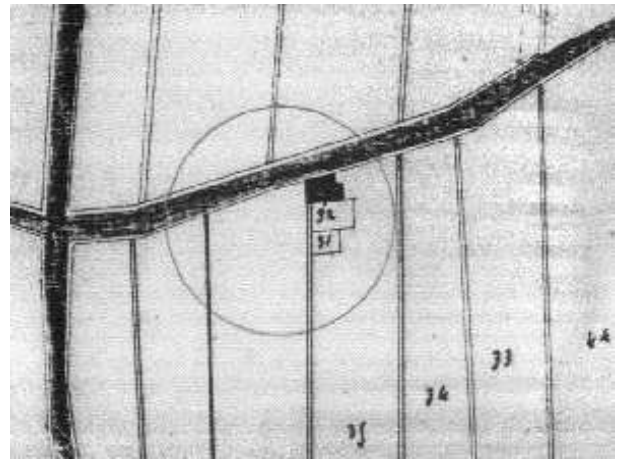
**Rapporto Parti ed Elementi**

Strutture	Tipo	Materiale	Stato di Conserv.
Fondazioni	CONTINUE	PIETRA E/O LATERIZIO	Positivo
Portanti Verticali	MURATURA	PIETRA E/O LATERIZIO	Positivo
Portanti Orizzontali	SOLAI	STRUTTURA LIGNEA	Positivo
Copertura	A CAPANNA	STRUTTURA LIGNEA	Positivo
Manto di Copertura	TEGOLE	COPPI ED EMBRICI	Positivo

**Architettonici e Finiture**

	Tipo	Materiale	Colore
Paramento	INTONACO	CALCE	BIANCO - OCRA - VERDE
Parapetti	-	-	
Soglie	LASTRE	TRAVERTINO - CEMENTI - GRANITO	
Infissi Esterni	1/2 ANTE	MARMO LEGNO	
Dispositivi Oscuram.	PERSIANE	LEGNO - ALLUMINIO	
Gronda	ORDINARIE	C.A.	
Canali di Gronda	TUBOLARE	RAME	

**Stato di conservazione complessivo:** Positivo





VISTA NORD-EST 1



VISTA NORD-EST 2



VISTA NORD-EST 3



VISTA SUD-EST 1



VISTA SUD-EST 2

## Annotazioni e Giudizi

### Alterazioni

### Integrità Manufatto Principale

MEDIAMENTE CONSERVATO  
(OCORRENTE DI  
MANUTENZIONI ORDINARIE  
E STRAORDINARIE)

**Caratt.  
Storico-Arch.**  
MODESTE

**Valore**  
MEDIOCRE

### Elementi di Particolare rilievo

IN ALCUNE PARTI L'EDIFICIO PRESENTA ANCORA GLI INFISSI IN LEGNO  
E AL PAVIMENTAZIONE ESTERNA ORIGINARI

## NUMERO UNITA' IMMOBILIARI E USO

N°	DESTINAZIONE D'USO	NOTE
7	ABITAZIONE	EDIFICIO SUDDIVISO IN VERTICALE
1	FIENILE	

## ANNESSI

Rf.	Catasto F. part.	Descrizione	Dest.d'uso	Datazione	Caratt. St.-Archit.	Valore
-----	---------------------	-------------	------------	-----------	------------------------	--------

## AREE DI PERTINENZA

Catasto N° F. part.	Uso	Tipo	Alberature
1	A.P. RESEDE TERGALE	PIASTRELLE - COTTO - ASFALTO	Presenti
	A.n.P. RESEDE TERGALE	STERRATO-GHIAIA	Recinzioni Assente
	A.P.		Alberature
	A.n.P.		Recinzioni
	A.P.		Alberature
	A.n.P.		Recinzioni

(A.P.= Aree Pavim., A.n.P.= Aree non Pavim.)

**INDIRIZZO**

VIA/PIAZZA

VIA FIRENZE

**ZONA/TRATTO**

SPEDALINO

**PREVISIONI PIANO ATTUALE**

ZONE AGRICOLE DI RISPETTO  
VIABILITA', FERROVIE, CIMITERI,  
CORSI E BACINI D'ACQUA

**RILIEVO**

**RILEVATORI**  
SARA PESCIONI

**Data**

22/09/03

**EDIFICIO PRINCIPALE**

**n.c.**

8-10

**Descrizione**

EDIFICIO RURALE PER LA GRAN  
PARTE IN STATO DI ABBANDONO

**Catasto**

F.	Part.
2	26
2	29
2	159
2	160
2	591
2	592



**Datazione**

ANTE1890

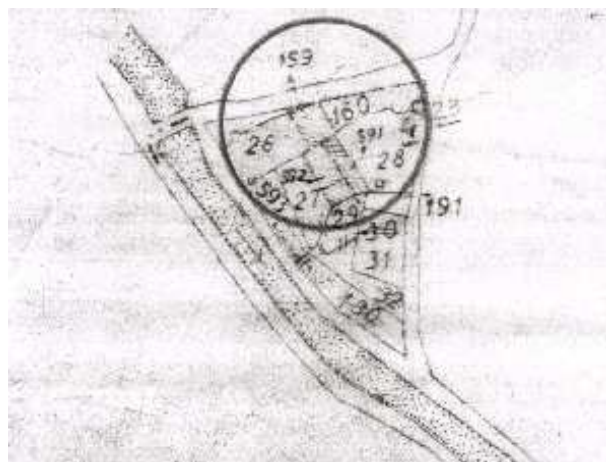
**Morfologia**

A CORTE

**Edificio incluso fra gli immobili da conservare già dal piano vigente:**  
NO

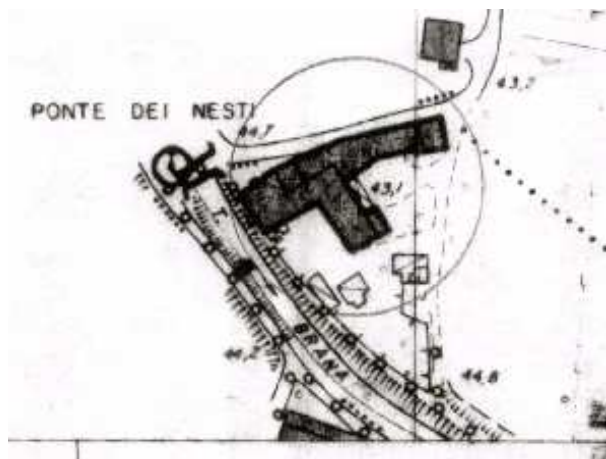
**Tipologia**

COLONICA



**Rapporto Parti ed Elementi**

Strutture	Tipo	Materiale	Stato di Conserv.
Fondazioni	CONTINUE	PIETRA E/O LATERIZIO	Positivo
Portanti Verticali	MURATURA	PIETRA E/O LATERIZIO	Positivo
Portanti Orizzontali	LONGARINE - SOLAI	ACCIAIO - LEGNO - LATERIZIO	Positivo
Copertura	A CAPANNA	LEGNO	Positivo
Manto di Copertura	TEGOLE	COPPI ED EMBRICI	Positivo



**Architettonici e Finiture**

	Tipo	Materiale	Colore
Paramento	INTONACO O MURATURA FACCIA A VISTA	CALCE - MATTONI - CANTONI	GREZZO
Parapetti		-	
Soglie	LASTRE	PIETRA	
Infissi Esterni	2 ANTE	LEGNO - ALLUMINIO	
Dispositivi Oscuram.	PERSIANE	LEGNO	
Gronda	ORDINARI	MURATURA	
Canali di Gronda	TUBOLARE	RAME - PVC	



**Stato di conservazione complessivo:** Negativo



LATO NORD

## Annotazioni e Giudizi

### Alterazioni

### Integrità Manufatto Principale

MEDIAMENTE CONSERVATO  
(OCORRENTE DI  
MANUTENZIONI ORDINARIE  
E STRAORDINARIE)

**Caratt.  
Storico-Arch.**  
MODESTE

**Valore**  
BUONO

### Elementi di Particolare rilievo



AIA OVEST 1

## NUMERO UNITA' IMMOBILIARI E USO

N°	DESTINAZIONE D'USO	NOTE
6	ABITAZIONE	
1	GARAGE	
1	DEPOSITO	

## ANNESSI

Rf.	Catasto F. part.	Descrizione	Dest.d'uso	Datazione	Caratt. St.-Archit.	Valore
-----	------------------	-------------	------------	-----------	---------------------	--------



PARTICOLARE TORRE



AIA OVEST 2

## AREE DI PERTINENZA

Catasto		Uso	Tipo	Alberature
N°	F. part.			
1	2 26	A.P. AIA	PIETRA O COTTO	Assenti
	2 191			
	2 27			
	2 593	A.n.P. -		Recinzioni Assente
	2 28			
	2 31			
2		A.P. -	-	Alberature Assenti
		A.n.P. GIARDINO/DEPOSITO	STERRATO - MANTO ERBOSO	Recinzioni Assente
3		A.P. -	-	Alberature Presenti
		A.n.P. ORTO	TERRA LAVORATA	Recinzioni Assente



AIA OVEST 3

(A.P.= Aree Pavim., A.n.P.= Aree non Pavim.)

**INDIRIZZO**

VIA/PIAZZA

VIA PIAVE

**ZONA/TRATTO**

SPEDALINO

**PREVISIONI PIANO ATTUALE**

B3 - ZONE DI COMPLETAMENTO  
EDILIZIO

**RILIEVO**

**RILEVATORI**  
SARA PESCONI

**Data**

24/01/05

**EDIFICIO PRINCIPALE**

n.c.

**Descrizione**

EDIFICIO EX-RURALE RISTRUTTURATO E SUDDIVISO  
IN PIU' UNITA' IMMOBILIARI

**Catasto**

F.	Part.
1	112
1	170
1	171
1	386
1	635
1	659
1	1199

**Datazione**

ANTE1890

**Morfologia**

A 'T'

**Edificio incluso fra gli immobili da conservare già dal piano vigente:**  
NO

**Tipologia**

COLONICA

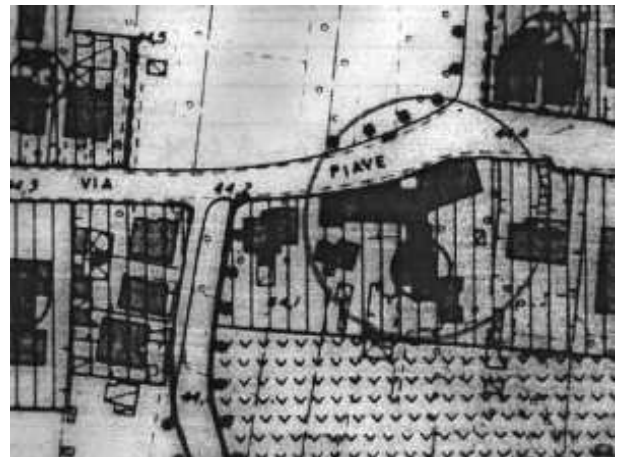
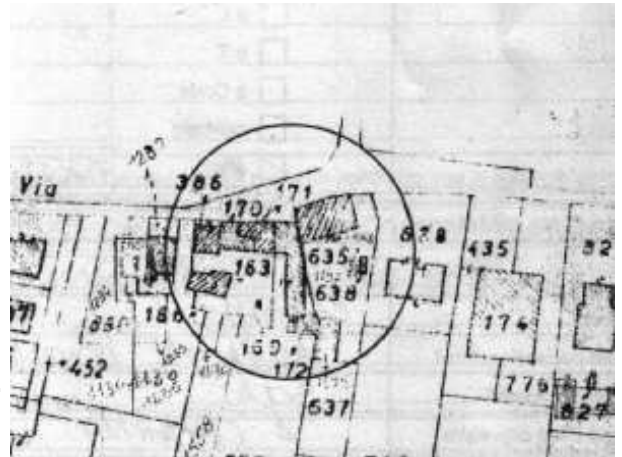
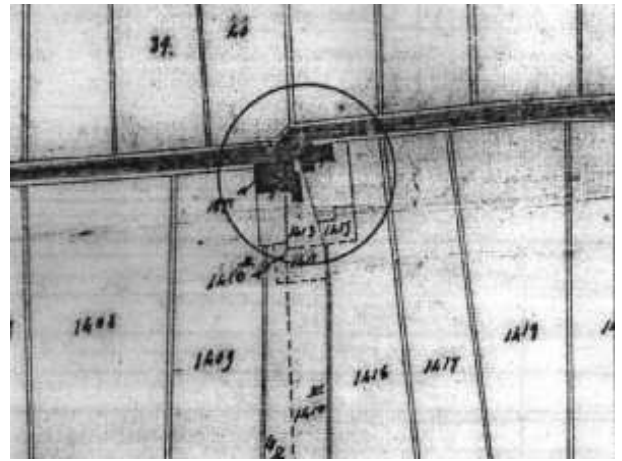
**Rapporto Parti ed Elementi**

Strutture	Tipo	Materiale	Stato di Conserv.
Fondazioni	CONTINUE	PIETRA E/O LATERIZIO	Positivo
Portanti Verticali	MURATURA	PIETRA E/O LATERIZIO	Positivo
Portanti Orizzontali	SOLAI	ACCIAIO - LATERIZIO	Positivo
Copertura	A CAPANNA	STRUTTURA LIGNEA	Positivo
Manto di Copertura	TEGOLE	COPPI ED EMBRICI - MARSIGLIESI	Positivo

**Architettonici e Finiture**

	Tipo	Materiale	Colore
Paramento	INTONACO	CALCE	BIANCO - GIALLO
Parapetti	RINGHIERE	FERRO	
Soglie	LASTRE	PIETRA - TRAVERTINO	
Infissi Esterni	1/2 ANTE	LEGNO - ALLUMINIO	
Dispositivi Oscuram.	PERSIANE	LEGNO - ALLUMINIO	
Gronda	ORDINARIA	MURATURA	
Canali di Gronda	TUBOLARE	PVC	

**Stato di conservazione complessivo:** Negativo





## Annotazioni e Giudizi

### Alterazioni

SONO PRESENTI ALTERAZIONI ALLE APERTUREE INFISSI IN ALLUMINIO

### Integrità Manufatto Principale

MEDIAMENTE CONSERVATO (OCORRENTE DI MANUTENZIONI ORDINARIE E STRAORDINARIE)

**Caratt. Storico-Arch.**  
BUONE

**Valore**  
BUONO

## Elementi di Particolare rilievo



## NUMERO UNITA' IMMOBILIARI E USO

### N° DESTINAZIONE D'USO

6 ABITAZIONE  
4 DEPOSITO - RIMESSA

### NOTE

EDIFICIO SUDDIVISO PREVALENTEMENTE IN VERTICALE

## ANNESSI

Rf.	Catasto F. part.	Descrizione	Dest.d'uso	Datazione	Caratt. St.-Archit.	Valore
A	1 1198	N.R.		0		
B	1 163	EDIFICIO IN MURATURA	GARAGE - DEPOSITO	ANTE1990	INESISTENTE	NULLO



## AREE DI PERTINENZA

Catasto		Uso	Tipo	
N°	F. part.			
1	1 1197	<b>A.P.</b> MARCIAPIEDI	CEMENTO	<b>Alberature</b> Presenti
	1 659	<b>A.n.P.</b> GIARDINO	MANTO ERBOSO	<b>Recinzioni</b> Presente
2	1 1235	<b>A.P.</b> MARCIAPIEDI	CEMENTO	<b>Alberature</b> Assenti
	1 188			
	1 386			
	1 659	<b>A.n.P.</b> AIA	STERRATO	<b>Recinzioni</b> Assente
		<b>A.P.</b>		<b>Alberature</b>
		<b>A.n.P.</b>		<b>Recinzioni</b>

(A.P.= Aree Pavim., A.n.P.= Aree non Pavim.)



**INDIRIZZO**

VIA/PIAZZA  
VIA SETTOLA

**ZONA/TRATTO**  
SPEDALINO

**PREVISIONI PIANO ATTUALE**

D1 - LOTTI ARTIGIANALI  
DI COMPLETAMENTO EDILIZIO

**RILIEVO**

**RILEVATORI**  
SARA PESCONI

**Data**

12/10/05

**EDIFICIO PRINCIPALE**

**n.c.**

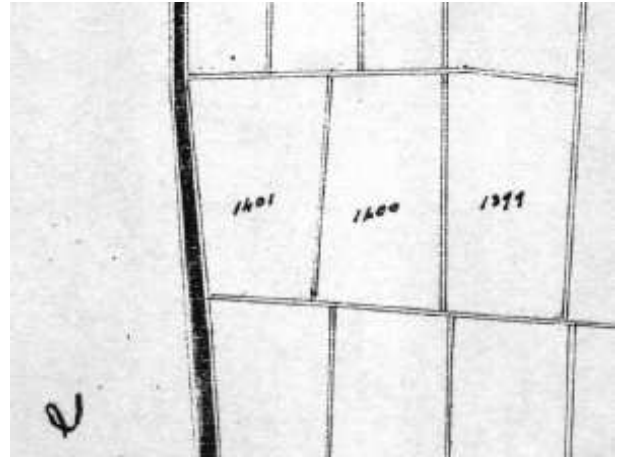
31-33-35-37

**Descrizione**

COMPLESSO DI EDIFICI SEDE  
DEL MAGLIFICIO VALDA

**Catasto**

F.	Part.
1	530
1	598
1	599



**Datazione**

ANTE1990

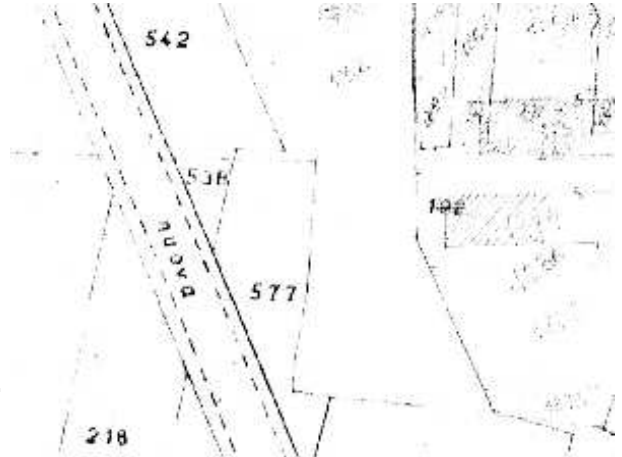
**Morfologia**

-

**Edificio incluso fra gli immobili da conservare già dal piano vigente:**  
NO

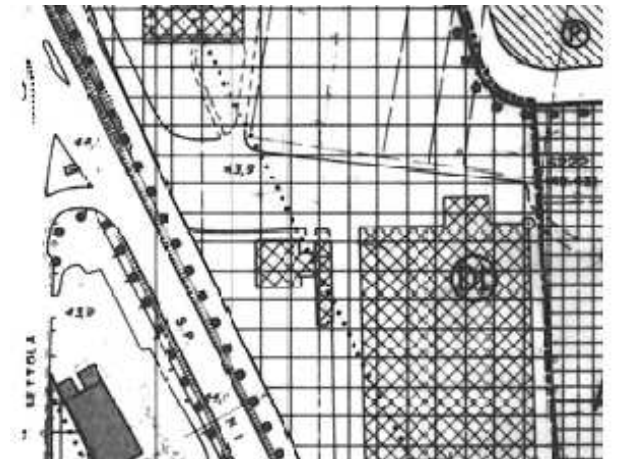
**Tipologia**

GRUPPO DI EDIFICI



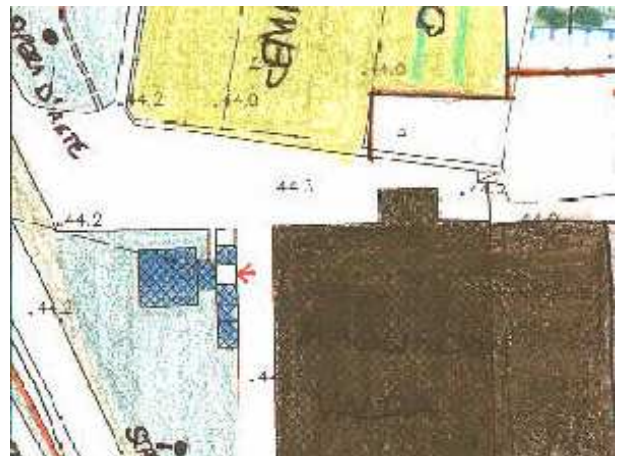
**Rapporto Parti ed Elementi**

Strutture	Tipo	Materiale	Stato di Conserv.
Fondazioni	PLINTI	C.A.	Positivo
Portanti Verticali	PILASTRI	C.A.	Positivo
Portanti Orizzontali	SOLAI	LATEROCEMENTO	Positivo
Copertura	PIANA	LATEROCEMENTO	Positivo
Manto di Copertura	GUAINA	BITUME	Positivo



**Architettonici e Finiture**

	Tipo	Materiale	Colore
Paramento	MATTONI	FACCIA VISTA	ROSSO
Parapetti	MURETTI	C.A.	
Soglie	LASTRE	PIETRA	
Infissi Esterni	1/2 ANTE	LEGNO	
Dispositivi Oscuram.	-		
Gronda	ORDNARIA	C.A.	
Canali di Gronda	TUBOLARE	RAME	



**Stato di conservazione complessivo:** Positivo

## Annotazioni e Giudizi

Alterazioni

**Integrità Manufatto Principale**  
PERFETTAMENTE  
CONSERVATO

**Caratt.  
Storico-Arch.**  
BUONE

**Valore**  
BUONO

### Elementi di Particolare rilievo

PRESENTI OPERE D'ARTE SULL'AREA DI PERTINENZA



### NUMERO UNITA' IMMOBILIARI E USO

N°	DESTINAZIONE D'USO	NOTE
1	MAGAZZINO	
1	SALA MOSTRA	
3	UFFICI	

### ANNESI

Rf.	Catasto F. part.	Descrizione	Dest.d'uso	Datazione	Caratt. St.-Archit.	Valore
-----	---------------------	-------------	------------	-----------	------------------------	--------



### AREE DI PERTINENZA

Catasto		Uso	Tipo	Alberature
N°	F. part.			
1	1 529	<b>A.P.</b> VIABILITA' INTERNA - PARCHEGGI	ASFALTO	<b>Alberature</b> Presenti
		<b>A.n.P.</b> GIARDINO	MANTO ERBOSO	<b>Recinzioni</b> Assente
		<b>A.P.</b>		<b>Alberature</b>
		<b>A.n.P.</b>		<b>Recinzioni</b>
		<b>A.P.</b>		<b>Alberature</b>
		<b>A.n.P.</b>		<b>Recinzioni</b>



(A.P.= Aree Pavim., A.n.P.= Aree non Pavim.)