

Comune di Bucine

Piano Operativo

Il Sindaco: Pietro Tanzini
 Assessore all'urbanistica: Stefania Valentini
 Assessore ai lavori pubblici: Nicola Benini

Il responsabile del procedimento: Meri Nocentini
 Il garante dell'informazione e della partecipazione: Valentina Collini

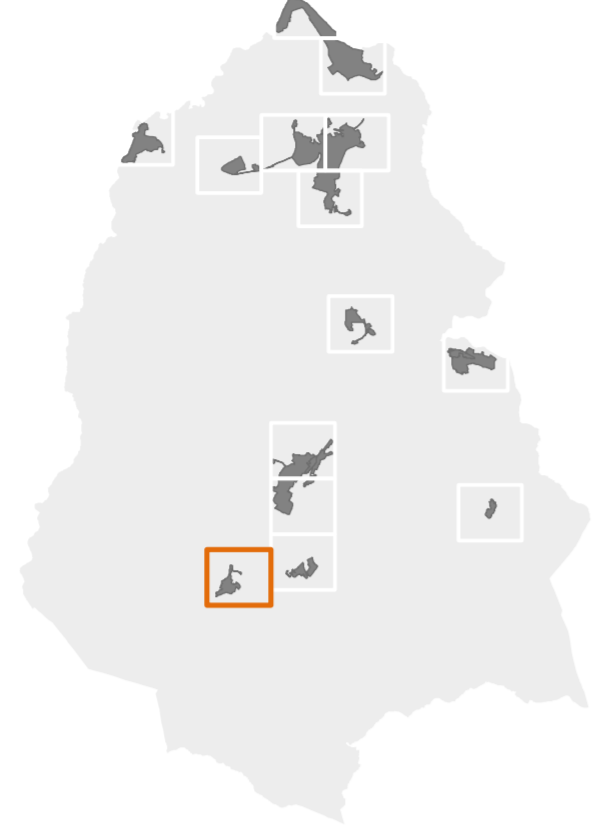
progettisti:
 Meri Nocentini (responsabile Ufficio Urbanistica)
 Stefania Rizzotti (Idp studio) - aree di trasformazione,
 revisione degli edifici specialistici, delle ville e dell'edilizia rurale di pregio,
 valutazione ambientale strategica

Ufficio Urbanistica:
 Manuela Casarano

Ufficio Lavori Pubblici:
 Luca Nicolai

consulenti:
 Lorian Maccari - revisione normativa e coordinamento gruppo di lavoro
 ProGeo Associati - indagini geologiche di supporto

con le modifiche introdotte in sede di controdeduzione alle osservazioni (dicembre 2017)



Usi del suolo e modalità di intervento ed attuazione:
b12 il territorio urbanizzato
 scala 1:2.000

SISTEMI, SOTTOSISTEMI E AMBITI

SISTEMA INSEDIATIVO

Sistema dei luoghi centrali

L1 luoghi centrali di interesse comunale

Sistema della residenza

R1 centri e frazioni di fondovalle

- R1.1 I nuclei antichi
- R1.2 I borghi e gli insediamenti lineari di antico impianto
- R1.3 altri insediamenti di antico impianto
- R1.4 insediamenti lineari a destinazione mista
- R1.5 insediamenti lineari a destinazione mista
- R1.6 tessuti residenziali recenti a densità medio-alta
- R1.7 tessuti residenziali recenti a densità medio-bassa
- R1.8 tessuti residenziali recenti a densità bassa
- R1.9 quartieri ed interventi unitari

R2 luoghi centrali della residenza

R3 altri nuclei principali

- R3.1 nuclei ed aggregati di antico impianto
- R3.2 insediamenti lineari di antico impianto
- R3.3 altri insediamenti lineari
- R3.4 tessuti residenziali recenti a densità medio-bassa

R4 piccoli nuclei

Sistema della produzione

P1 produttivo industriale

P1.1 area produttiva di Pianacci

P2 aree produttive e terziarie

P2.1 aree dell'artigianale e del terziario

P2.2 aree dell'artigianale e del terziario con residenza

P3 aree produttive miste

Sistema della mobilità

M1 strade di attraversamento (extraurbane principali)

M2 strade di collegamento principali (extraurbane secondarie)

M2.1 centro abitato di Ambra

M3 strade di collegamento secondarie (extraurbane secondarie)

M4 strade di penetrazione (extraurbane secondarie)

M5 ferrovia

IL TERRITORIO RURALE

Sistema ambientale

V1 Riserva di naturalità

- V1a fondovalle stretti
- V1b pianalti
- V1c oliveto terrazzato
- V1d boscate collinari ed altocollinari

V1.1 collina di Montozzi

- V1.1a fondovalle larghi
- V1.1b pianalti
- V1.1c oliveto terrazzato
- V1.1d boscate collinari ed altocollinari

V2 aree di transizione pedocollinari

- V2a fondovalle stretti
- V2b pianalti
- V2c oliveto terrazzato
- V2d boscate collinari ed altocollinari

V3 corridoi e connessioni fluviali

- V3a fondovalle molto stretti
- V3b fondovalle stretti ma più ampi dei precedenti
- V3c fondovalle larghi
- V3d pianalti
- V3e oliveto terrazzato
- V3f aree boscate collinari ed altocollinari

V4 l'altopiano coltivato

- V4a fondovalle stretti
- V4b pianalti
- V4c aree boscate collinari ed altocollinari

V5 capisaldi del verde

- V5a fondovalle larghi
- V5b pianalti

DISTRIBUZIONE E LOCALIZZAZIONE DELLE FUNZIONI

R residenza

I attività industriali e artigianali

I centro trattamento rifiuti

I impianto per automolizioni e recupero rifiuti

IC attività commerciali

IR attività sanitarie ricettive

IR attività direzionali

S servizi e attrezzature di uso pubblico

Sa servizi amministrativi

Sb servizi per l'istruzione di base

Sc servizi cimiteriali

Sd servizi culturali, sociali e ricreativi

Se servizi per l'assistenza socio-sanitaria

Sf servizi religiosi

Sg servizi sportivi coperti

Sh servizi tecnici

Si opere di regimazione idraulica

Sj aree soggette a servizio

V spazi scoperti di uso pubblico a verde

Vg giardini

Vp parchi

Va verde attrezzato

P spazi scoperti di uso pubblico pavimentati

Pp parcheggi a raso

Ps campi sportivi scoperti

Pz piazze

M infrastrutture e attrezzature della mobilità

Md impianti di distribuzione carburanti

Mp stazioni ferroviarie e spazi complementari alle aree ferroviarie

Ms parcheggi coperti

A attività agricole

ZONE OMOGENEE E STANDARD URBANISTICI

A

agglomerati urbani che rivestono carattere storico e di particolare pregio ambientale
 zone totalmente o parzialmente edificate diverse dalle zone A
 zone destinate a nuovi complessi insediativi
 zone destinate ad insediamenti industriali, artigianali e commerciali
 zone destinate ad usi agricoli
 zone destinate ad attrezzature ed impianti di interesse generale

B

C

D

E n°

F

UTILIZZAZIONE, RECUPERO E RIQUALIFICAZIONE DEL PATRIMONIO ESISTENTE

tole

interventi di conservazione

interventi di riqualificazione

interventi di nuova edificazione/sostituzione edilizia e riferimento all'abaco

S 79

S 79

S 79

S 79

S 79

S 79

S 79

S 79

S 79

S 79

S 79

S 79

S 79

S 79

S 79

S 79

S 79

S 79

S 79

S 79

S 79

S 79

S 79

S 79

S 79

S 79

S 79

S 79

S 79

S 79

S 79

S 79

S 79

S 79

S 79

S 79

S 79

S 79

S 79

S 79

S 79

S 79

S 79

S 79

S 79

S 79

S 79

S 79

S 79

S 79

S 79

S 79

S 79

S 79

S 79

S 79

S 79

S 79

S 79

S 79

S 79

S 79

S 79

S 79

S 79

S 79

S 79

S 79

S 79

S 79

S 79

S 79

S 79

S 79

S 79

S 79

S 79

S 79

S 79

S 79

S 79

S 79

S 79

S 79

S 79

S 79

S 79

S 79

S 79

S 79

S 79

S 79

S 79

S 79

S 79

S 79

S 79

S 79

S 79

S 79

S 79

S 79

S 79

S 79

S 79

S 79

S 79

S 79

S 79

S 79

S 79

S 79

S 79

S 79

S 79

S 79

S 79

S 79

S 79

S 79

S 79

S 79

S 79

S 79

S 79

S 79

S 79

S 79

S 79

S 79

S 79

S 79

S 79

S 79

S 79

S 79

S 79

S 79

S 79

S 79

S 79

S 79

S 79

S 79

S 79

S 79

S 79

S 79

S 79

S 79

S 79

S 79

S 79

S 79

S 79

S 79

S 79

S 79

S 79

S 79

S 79

S 79

S 79

S 79

S 79

S 79

S 79

S 79

S 79

S 79

S 79

S 79

S 79

S 79

S 79

S 79

S 79

S 79

S 79

S 79

S 79

S 79

S 79

S 79

S 79

S 79