

# Comune di Bucine

# Piano Operativo

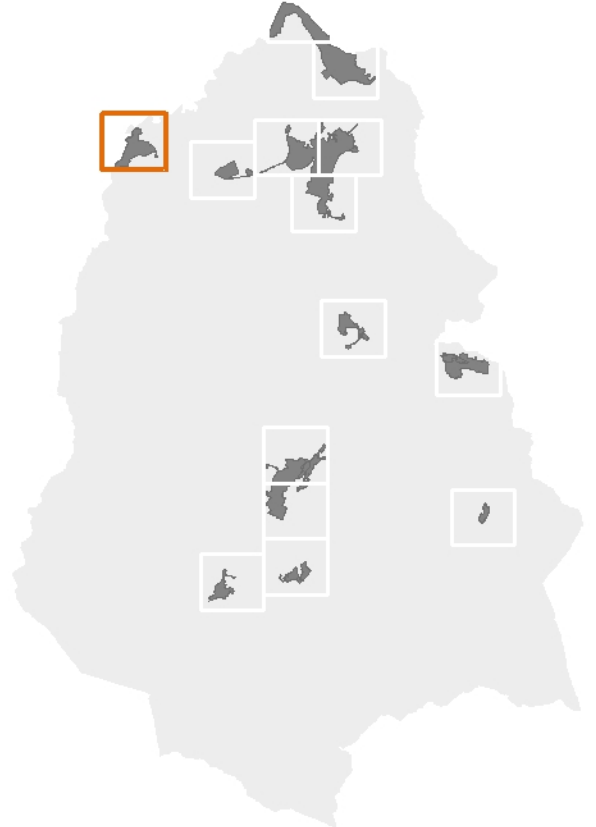
Il Sindaco: Pietro Tanzini  
Assessore all'urbanistica: Stefania Valentini  
Assessore ai lavori pubblici: Nicola Benini  
Il responsabile del procedimento: Meri Nocentini  
Il garante per la comunicazione: Elena Di Gisi

progettisti:  
Meri Nocentini (responsabile Ufficio Urbanistica)  
Stefania Rizzotti (ldp studio) - aree di trasformazione,  
revisione degli edifici specialistici, delle ville e dell'edilizia rurale di pregio,  
valutazione ambientale strategica

Ufficio Urbanistica:  
Manuela Casarano

Ufficio Lavori Pubblici:  
Luca Niccolai

consulenti:  
Loriano Maccheri - revisione normativa e aspetti giuridici  
ProGeo Associati - indagini geologiche di supporto



## Legenda

- 1 Interventi normati mediante apposita scheda di fattibilità
- Tessuti insediativi regolamentati mediante abaco di fattibilità
- Interventi per i quali non si esprime fattibilità (parcheggi esistenti, aree con piani o progetti in corso di attuazione)

Reticolo idrografico approvato con DCRT 09/2015

- Limite del 10 m di cui all'art. 1 della LR 21/12

## FATTIBILITA' in relazione agli aspetti GEOLOGICI

- CLASSE G2 - Fattibilità con normali vincoli
- CLASSE G3 - Fattibilità condizionata
- CLASSE G4 - Fattibilità limitata

## FATTIBILITA' in relazione agli aspetti IDRAULICI

- CLASSE I1 - Fattibilità senza particolari limitazioni
- CLASSE I2 - Fattibilità con normali vincoli
- CLASSE I4 - Fattibilità limitata

## FATTIBILITA' in relazione agli aspetti SISMICI

- Sn... Indicazione della classe di fattibilità

## P.A.I. - Piano di Assetto Idrogeologico del Fiume Arno

- P.F.3 - Aree a pericolosità geomorfologica elevata
- P.F.4 - Aree a pericolosità geomorfologica molto elevata

## P.G.R.A. - Piano di Gestione del Rischio Alluvioni

- P3 - Pericolosità elevata
- P2 - Pericolosità media

**b03F**  
Carta delle fattibilità  
(geologica, sismica, idraulica)  
scala 1:2.000

