

Comune di Bucine

Piano Operativo

Il Sindaco: Pietro Tanzini
Assessore all'urbanistica: Stefania Valentini
Assessore ai lavori pubblici: Nicola Benini
Il responsabile del procedimento: Meri Nocentini
Il garante per la comunicazione: Elena Di Gisi

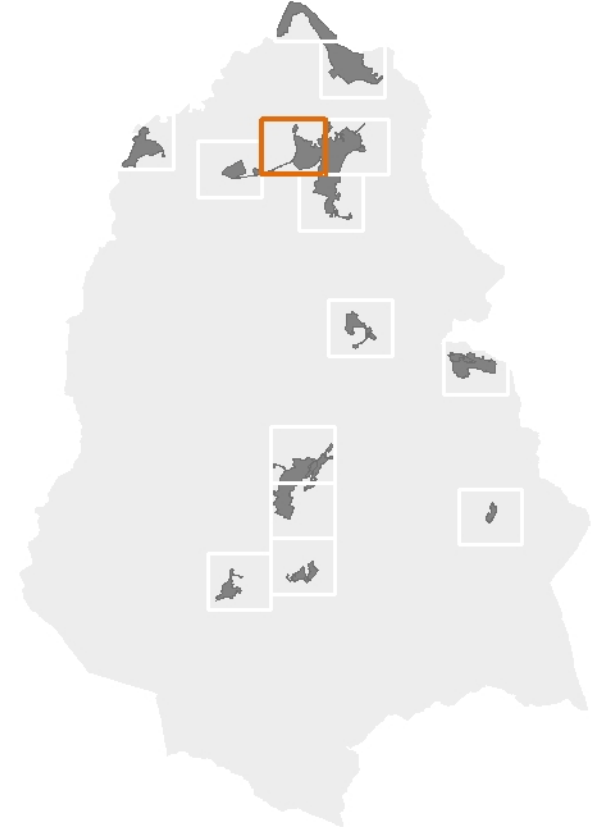
progettisti:
Meri Nocentini (responsabile Ufficio Urbanistica)
Stefania Rizzotti (Idp studio) - aree di trasformazione,
revisione degli edifici specialistici, delle ville e dell'edilizia rurale di pregio,
valutazione ambientale strategica

Ufficio Urbanistica:
Manuela Casarano

Ufficio Lavori Pubblici:
Luca Niccolai

consulenti:
Loriano Maccheri - revisione normativa e aspetti giuridici
ProGeo Associati - indagini geologiche di supporto

documento aggiornato alla
variante n.14 al P.O.



**Carta delle fattibilità
(geologica, sismica, idraulica)
scala 1:2.000**

Legenda

1 Interventi normati mediante apposita scheda di fattibilità (variante n.9 al PO)
Fattibilità dettata ai sensi del Reg.Reg. n.5/R/2020

1 Interventi normati mediante apposita scheda di fattibilità

★ Interventi condizionati da apposita scheda di fattibilità

Tessuti insediativi regolamentati mediante abaco di fattibilità

Interventi per i quali non si esprime fattibilità (parcheggi esistenti, aree con piani o progetti in corso di attuazione)

Reticolo idrografico approvato con DCRT 09/2015

Limite dei 10 m di cui all'art. 1 della LR 21/12

FATTIBILITA' in relazione agli aspetti GEOLOGICI

CLASSE G2 - Fattibilità con normali vincoli

CLASSE G3 - Fattibilità condizionata

CLASSE G4 - Fattibilità limitata

FATTIBILITA' in relazione agli aspetti IDRAULICI

CLASSE I1 - Fattibilità senza particolari limitazioni

CLASSE I2 - Fattibilità con normali vincoli

CLASSE I4 - Fattibilità limitata

FATTIBILITA' in relazione agli aspetti SISMICI

Sn.. Indicazione della classe di fattibilità

PA.I. - Piano di Assetto Idrogeologico del Fiume Arno

PF.3 - Aree a pericolosità geomorfologica elevata

PF.4 - Aree a pericolosità geomorfologica molto elevata

PG.R.A. - Piano di Gestione del Rischio Alluvioni

P3 - Pericolosità elevata

P2 - Pericolosità media

b05F

