

Il Sindaco: Pietro Tanzini  
 Assessore all'urbanistica: Stefania Valentini  
 Assessore ai lavori pubblici: Nicola Benini  
 Il responsabile del procedimento: Meri Nocentini  
 Il garante per la comunicazione: Elena Di Gisi

progettisti:  
 Meri Nocentini (responsabile Ufficio Urbanistica)  
 Stefania Rizzotti (dip. studio) - aree di trasformazione,  
 revisione degli edifici specialistici, delle ville e dell'edilizia rurale di pregio,  
 valutazione ambientale strategica

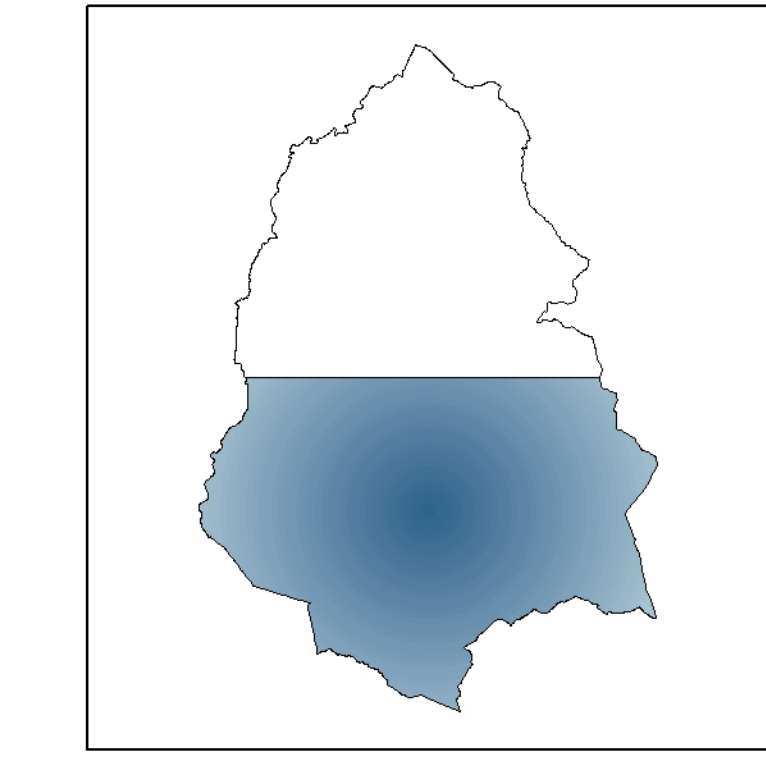
Ufficio Urbanistica:  
 Annalisa Casarano

Ufficio Lavori Pubblici:  
 Luca Niccolai

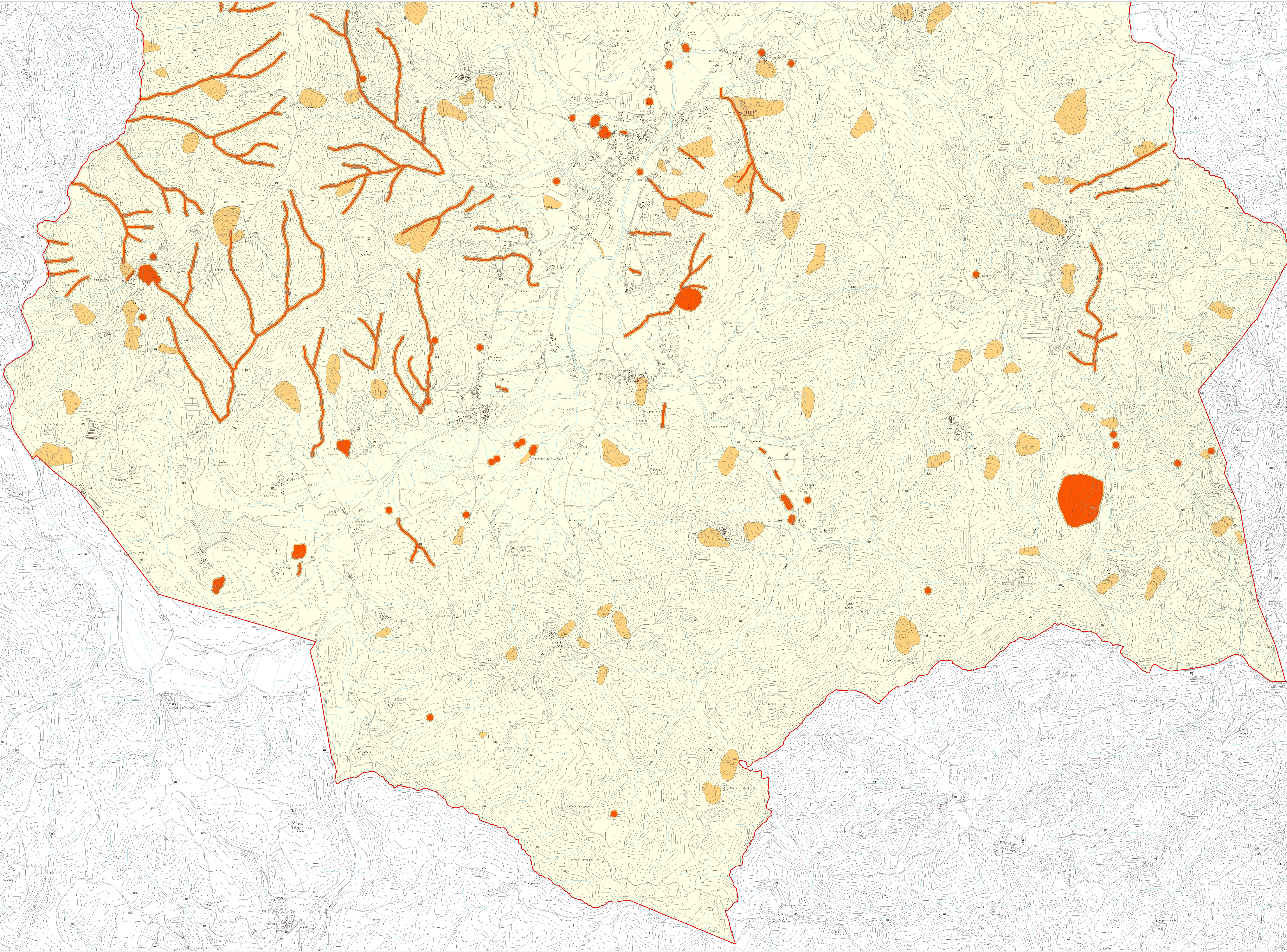
Consulenti:  
 Revisione normativa e coordinamento gruppo di lavoro:  
 Loriani Maccheri

Indagini geologiche, sismiche e idrauliche:  
 geol. Massimiliano Rossi  
 geol. Fabio Poggi  
 Ing. Davide Giovannuzzi


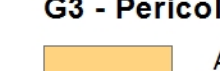
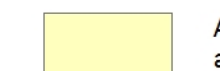
ProGeo Engineering S.r.l.  
via Salaria 100 - 00198 Roma - Tel. 06 47811111 - Fax 06 47811112 - Email: info@progeo.it



Carta delle aree a  
**PERICOLOSITA' GEOLOGICA**  
**G11 sud** scala 1:10.000



Legenda

- AREE A PERICOLOSITA' GEOLOGICA**
- G4 - Pericolosità geologica molto elevata**  
 Aree in cui sono presenti fenomeni attivi e relative aree di influenza, aree interessate da soffiuzzi.
  - G3 - Pericolosità geologica elevata**  
 Aree in cui sono presenti fenomeni quiescenti; aree con potenziale instabilità connessa alla glaciatura, all'attività, alla litologia, alla presenza di acque superficiali e sotterranee, nonché a processi di degrado di carattere antropico; aree interessate da intensi fenomeni erosivi e da subsidenza; aree caratterizzate da terreni con scadenti caratteristiche geotecniche; corpi detritici su versanti con pendenze superiori al 25%.
  - G2 - Pericolosità geologica media**  
 Aree in cui sono presenti fenomeni franosivi inattivi e stabilizzati (naturalmente o artificialmente); aree con elementi geomorfologici, litologici e glaciali dalla cui valutazione risulta una bassa propensione al dissesto; corpi detritici su versanti con pendenze inferiori al 25%.