

Piano Strutturale

Comune di Bucine

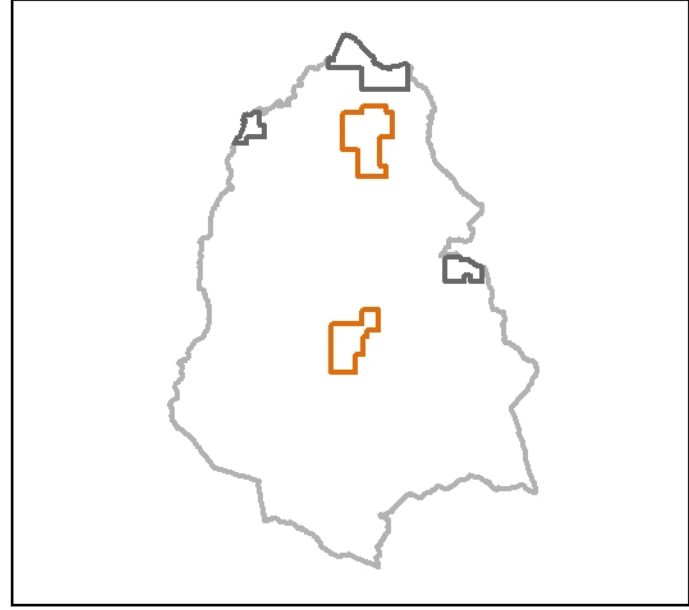
Il Sindaco: Pietro Tanzini
Assessore all'urbanistica: Stefania Valentini
Assessore ai lavori pubblici: Nicola Benini
Il responsabile del procedimento: Meri Nocentini
Il garante per la comunicazione: Elena Di Gisi

progettisti:
Meri Nocentini (responsabile Ufficio Urbanistica)
Stefania Rizzotti (tdp studio) - aree di trasformazione,
revisione degli edifici specialistici, delle Ville e dell'edilizia rurale di pregio,
valutazione ambientale strategica

Ufficio Urbanistica:
Manuela Casarano
Ufficio Lavori Pubblici:
Luca Niccolai

Consulenti:
Revisione normativa e coordinamento gruppo di lavoro:
Loriano Mascari

Indagini geologiche, sismiche e idrauliche:
geol. Massimo Rossi
geol. Fabio Poggi
ing. Davide Giovannuzzi



Carta delle aree a PERICOLOSITA' SISMICA LOCALE

G12a Bucine - Ambra **scala 1:5.000**

Legenda

AREE A PERICOLOSITA' SISMICA LOCALE

S4 - Pericolosità sismica molto elevata

Zone suscettibili di instabilità di versante attiva che pertanto potrebbero subire una accentuazione dovuta ad effetti dinamici quali possono verificarsi in occasione di eventi sismici.

S3 - Pericolosità sismica elevata

Zone suscettibili di instabilità di versante quiescente che pertanto potrebbero subire una riattivazione dovuta ad effetti dinamici quali possono verificarsi in occasione di eventi sismici (corsi di frana quiescenti); zone stabili suscettibili di amplificazioni locali caratterizzate da un alto contrasto di impedenza sismica ateso tra copertura e substrato rigido entro alcune decine di metri.

S2 - Pericolosità sismica media

Zone stabili suscettibili di amplificazioni locali non rientranti tra i criteri previsti per la Classe "Pericolosità sismica locale elevata" (S3).

