

Piano Strutturale

Il Sindaco: Pietro Tanzini
 Assessore all'urbanistica: Stefania Valentini
 Assessore ai lavori pubblici: Nicola Benini
 Il responsabile del procedimento: Meri Nocentini
 Il garante per la comunicazione: Elena Di Gisi

progettisti:
 Meri Nocentini (responsabile Ufficio Urbanistica)
 Stefania Rizzotti (dip. studio) - aree di trasformazione,
 revisione degli edifici specialistici, delle ville e dell'edilizia rurale di pregio,
 valutazione ambientale strategica

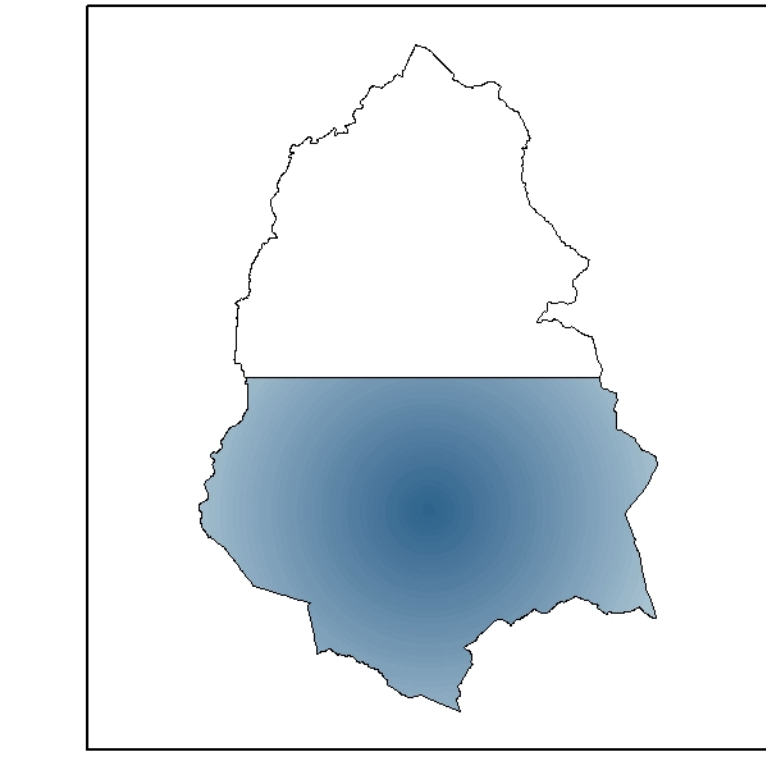
Ufficio Urbanistica:
 Mennea Casarano

Ufficio Lavori Pubblici:
 Luca Niccolai

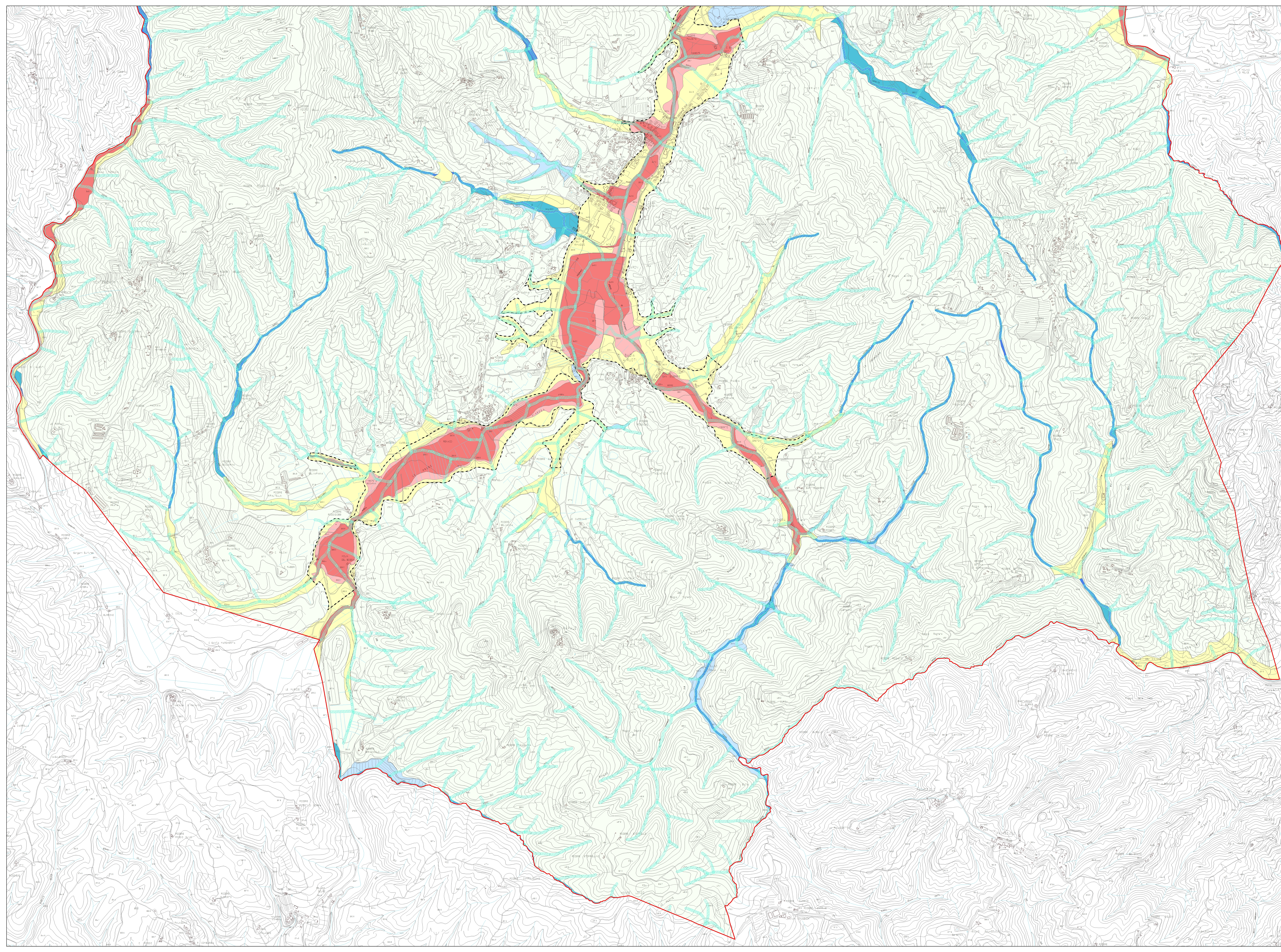
Consulenti:
 Revisione normativa e coordinamento gruppo di lavoro:
 Loriani Maccari

Indagini geologiche, sismiche e idrauliche:
 geol. Massimiliano Rossi
 geol. Fabio Poggi
 Ing. Davide Giovannuzzi

ProGeo Engineering S.r.l.
 Via S. Maria 10 - 01030 Bucine (TR) - Tel. 0744/300001 - Fax 0744/300002



Carta delle aree a
PERICOLOSITA' IDRAULICA
G13 sud scala 1:10.000



Legenda

RETICOLO IDRAULICO DCRT 101/2016

- Tratto a cielo aperto
- Tratto bombato
- Limite dei 10 m di cui all'art. 1 della LR 08/2015

AREA DI STUDIO MODELLATA

- Limite area oggetto di modellazione idraulica

AREE A PERICOLOSITA' IDRAULICA (da modellazione + PGRA)

- 14 - Pericolosità idraulica molto elevata**
 Aree interessate da allagamenti per eventi con $T_r \leq 30$ anni
- 13 - Pericolosità idraulica elevata**
 Aree interessate da allagamenti per eventi compresi tra $30 < T_r \leq 200$ anni
- 12 - Pericolosità idraulica media**
 Aree interessate da allagamenti per eventi compresi tra $200 < T_r \leq 500$ anni

AREE A PERICOLOSITA' IDRAULICA (dati storico inventariali)

- 14 - Pericolosità idraulica molto elevata**
 Aree di fondovalle non protette da opere idrauliche per le quali ricorrono contestualmente le seguenti condizioni:
 a) vi sono notizie storiche di inondazioni
 b) sono morfologicamente in situazione sfavorevole di norma a quote altimetriche inferiori rispetto alla quota posta a metri 2 sopra il piede esterno dell'argine o, in mancanza, sopra il ciglio di sponda
- 13 - Pericolosità idraulica elevata**
 Aree di fondovalle per le quali ricorra almeno una delle seguenti condizioni:
 a) vi sono notizie storiche di inondazioni
 b) sono morfologicamente in situazione sfavorevole di norma a quote altimetriche inferiori rispetto alla quota posta a metri 2 sopra il piede esterno dell'argine o, in mancanza, sopra il ciglio di sponda
- 12 - Pericolosità idraulica media**
 Aree di fondovalle per le quali ricorrono le seguenti condizioni:
 a) non vi sono notizie storiche di inondazioni
 b) sono in situazione di alto morfologico rispetto alla piana alluvionale adiacente, di norma a quote altimetriche superiori a metri 2 rispetto al piede esterno dell'argine o, in mancanza, al ciglio di sponda
- 11 - Pericolosità idraulica bassa**
 Aree collinari o montane prossime ai corsi d'acqua per le quali ricorrono le seguenti condizioni:
 a) non vi sono notizie storiche di inondazioni
 b) sono in situazioni favorevoli di alto morfologico, di norma a quote altimetriche superiori a metri 2 rispetto al piede esterno dell'argine o, in mancanza, al ciglio di sponda