

Piano Regolatore Generale del Comune di Bucine

progetto: LdP Associati - architettura - urbanistica

architetti:

Antonio Mugnai (responsabile)

Andrea Ennsoli (responsabile Ufficio Tecnico)

Anna Calocchi

Stefania Rizzotti

sistema informativo:

Luca Gentili

collaboratori:

Cinzia Benocci, Giuseppe Ferrazza, Tommaso Giannetti, Laura Vadi

consulenti:

Simone Masini - indagini geologiche

Mauro Mugnai - aspetti agronomici e valutazioni ambientali

Il Sindaco: Sauro Testi

Il garante per l'informazione: Giovanni Fiorito

marzo 2004

con le modifiche introdotte in sede di controdeduzione alle osservazioni - maggio 2005

Piano Strutturale
B4

Carta agronomica
scala 1:10.000

	Territori modellati artificialmente
	tessuto urbano discontinuo
	reti stradali e ferroviarie e spazi accessori:
	sedi di vie ferrate (binari ferroviari)
	viabilità campestre, in terreni coltivati
	viabilità di campagna, e/o forestale e di servizio
	aree estrattive
	Territori agricoli
	seminativi in aree non irrigue:
	terreni seminativi
	terreni seminativi temporaneamente incolti o a riposo
	formazioni ex-agricole in fase di colonizzazione arbustiva e arborea marginali a terreni seminativi
	vigneti:
	colture permanenti miste con leggera prevalenza di vigneti
	impianto di vigneto maturo
	impianto di vigneto maturo in stato di abbandono
	impianto di vigneto recente
	frutteti
	oliveti:
	colture permanenti miste con leggera prevalenza di oliveti
	impianto di oliveto maturo
	impianto di oliveto maturo in stato di abbandono
	impianto di oliveto recente
	sistemi colturali e particellari complessi:
	mosaico di aree composte da terreni adibiti ad uso promiscuo compreso arboreti e alberi isolati, possibili collegamenti viari che disimpegnano gli aggregati rurali
	mosaico di aree composte da terreni adibiti ad uso promiscuo ma con prevalenza a seminativi, presenza di abeture, possibili collegamenti viari che disimpegnano gli aggregati rurali
	Territori boscati e ambienti seminaturali
	boschi di latifoglie:
	formazioni vegetali, costituite principalmente da alberi ma anche da cespugli e arbusti, nelle quali dominano le specie forestali a latifoglie
	fascie di margine a coltivi, con presenza di formazioni vegetali, costituite principalmente da alberi ma anche da cespugli e arbusti, nelle quali dominano le specie forestali a latifoglie
	colture arboree di specie a rapido accrescimento (pioppeti ecc.)
	castagneti da frutto
	boschi di conifere:
	formazioni vegetali, costituite principalmente da alberi ma anche da cespugli e arbusti, nelle quali dominano le specie forestali conifere
	fascie di margine a coltivi, con presenza di formazioni vegetali, costituite principalmente da alberi ma anche da cespugli e arbusti, nelle quali dominano le specie forestali conifere
	boschi misti:
	formazioni vegetali, costituite principalmente da alberi ma anche da cespugli e arbusti, dove non dominano né le latifoglie, né le conifere
	fascie di margine a coltivi, con presenza di formazioni vegetali, costituite principalmente da alberi ma anche da cespugli e arbusti, dove non dominano né le latifoglie, né le conifere
	aree a vegetazione sclerofilla:
	macchie e cespugli: associazioni vegetazionali dense composte da numerose specie arbustive miste (tipiche dell'ambiente mediterraneo)
	coltivi abbandonati colonizzati da macchie e cespugli:
	associazioni vegetazionali rade e/o dense composte da numerose specie pioniere arbustive miste (tipiche dell'ambiente mediterraneo)
	fascie di margine a coltivi, costituite da macchie e cespugli:
	associazioni vegetazionali dense composte da numerose specie arbustive miste (tipiche dell'ambiente mediterraneo)
	aree a vegetazione boschiva e arbustiva in evoluzione:
	formazioni ex-agricole in fase di colonizzazione arbustiva e arborea
	Corpi idrici
	bacini d'acqua



Piano Regolatore Generale del Comune di Bucine

progetto: LdP Associati - architettura - urbanistica

architetti:

Antonio Mugnai (responsabile)

Andrea Ensolì (responsabile Ufficio Tecnico)

Anna Calocchi

Stefania Rizzotti

sistema informativo:

Luca Gentili

collaboratori:

Cinzia Benocci, Giuseppe Ferrazza, Tommaso Giannetti, Laura Vadi

consulenti:

Simone Masini - indagini geologiche

Mauro Mugnai - aspetti agronomici e valutazioni ambientali

Il Sindaco: Sauro Testi

Il garante per l'informazione: Giovanni Fiorito

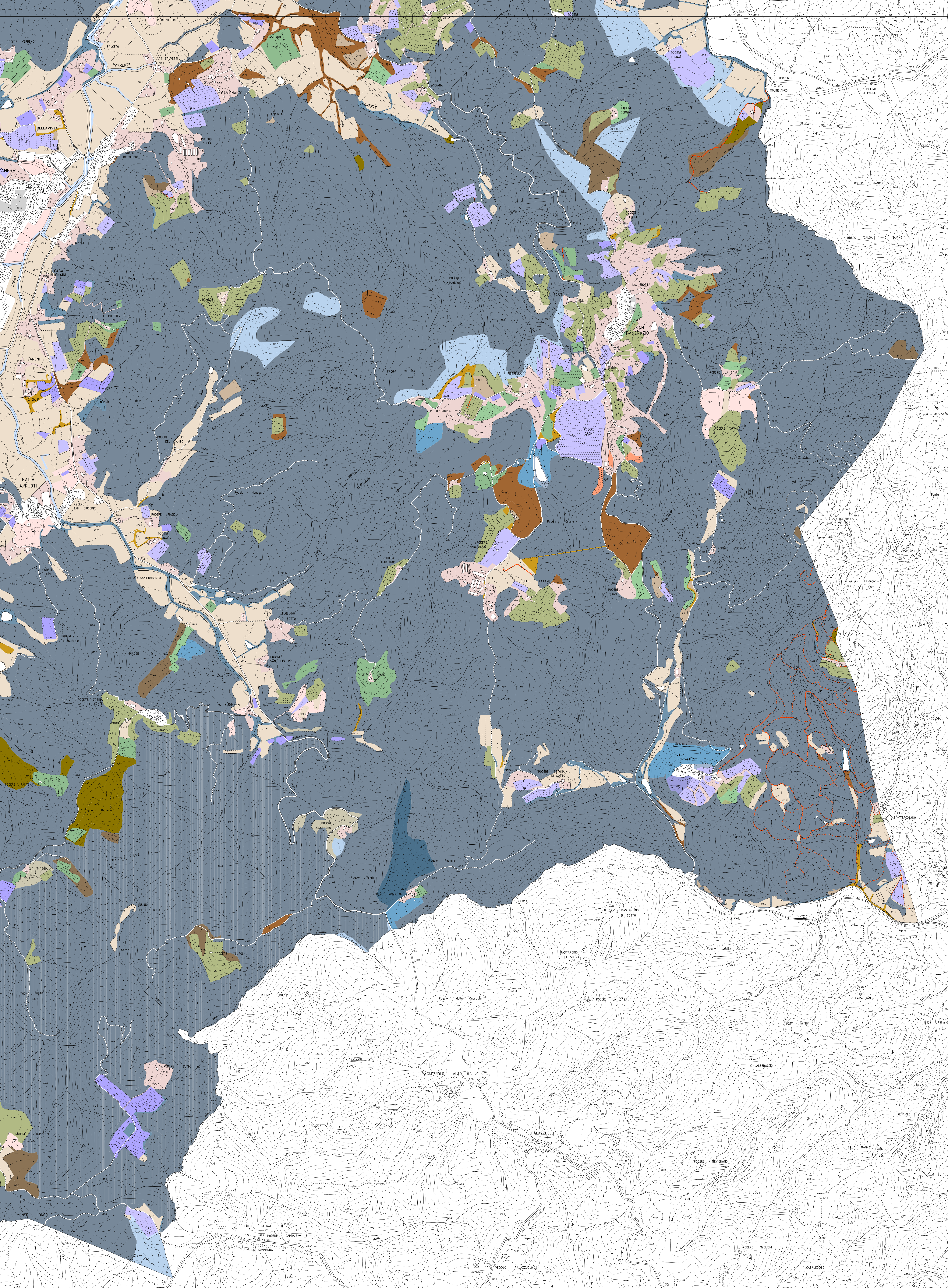
marzo 2004

con le modifiche introdotte in sede di controdeduzione alle osservazioni - maggio 2005

Piano Strutturale
B4

Carta agronomica scala 1:10.000

- Territori modellati artificialmente**
- tessuto urbano discontinuo
- reti stradali e ferroviarie e spazi accessori:
 - sedi di vie ferrate (binari ferroviari)
 - viabilità campestre, in terreni coltivati
 - viabilità di campagna, e/o forestale e di servizio
- aree estrattive
- Territori agricoli**
- seminativi in aree non irrigue:
 - terreni seminati
 - terreni seminati temporaneamente incolti o a riposo
 - formazioni ex-agricole in fase di colonizzazione arbustiva e arborea marginali a terreni seminati
- vigneti:
 - colture permanenti miste con leggera prevalenza di vigneti
 - impianto di vigneto maturo
 - impianto di vigneto maturo in stato di abbandono
 - impianto di vigneto recente
- frutteti
- oliveti:
 - colture permanenti miste con leggera prevalenza di oliveti
 - impianto di oliveto maturo
 - impianto di oliveto maturo in stato di abbandono
 - impianto di oliveto recente
- sistemi colturali e particellari complessi:
 - mosaico di aree composte da terreni adibiti ad uso promiscuo compreso arboreti e alberi isolati, possibili collegamenti viari che disimpegnano gli aggregati rurali
 - mosaico di aree composte da terreni adibiti ad uso promiscuo ma con prevalenza a seminati, presenza di alberature, possibili collegamenti viari che disimpegnano gli aggregati rurali
- Territori boscati e ambienti seminaturali**
- boschi di latifoglie:
 - formazioni vegetali, costituite principalmente da alberi ma anche da cespugli e arbusti, nelle quali dominano le specie forestali a latifoglie
 - fasce di margine a coltivati, con presenza di formazioni vegetali, costituite principalmente da alberi ma anche da cespugli e arbusti, nelle quali dominano le specie forestali a latifoglie
 - colture arboree di specie a rapido accrescimento (pioppeti ecc.)
 - castagneti da frutto
- boschi di conifere:
 - formazioni vegetali, costituite principalmente da alberi ma anche da cespugli e arbusti, nelle quali dominano le specie forestali conifere
 - fasce di margine a coltivati, con presenza di formazioni vegetali, costituite principalmente da alberi ma anche da cespugli e arbusti, nelle quali dominano le specie forestali conifere
- boschi misti:
 - formazioni vegetali, costituite principalmente da alberi ma anche da cespugli e arbusti, dove non dominano né le latifoglie, né le conifere
 - fasce di margine a coltivati, con presenza di formazioni vegetali, costituite principalmente da alberi ma anche da cespugli e arbusti, dove non dominano né le latifoglie, né le conifere
- aree a vegetazione sclerofilla:
 - macchie e cespugli: associazioni vegetazionali dense composte da numerose specie arbustive miste (tipiche dell'ambiente mediterraneo)
 - coltivi abbandonati colonizzati da macchie e cespugli: associazioni vegetazionali rare e/o dense composte da numerose specie pioniere arbustive miste (tipiche dell'ambiente mediterraneo)
 - fasce di margine a coltivati, costituite da macchie e cespugli: associazioni vegetazionali dense composte da numerose specie arbustive miste (tipiche dell'ambiente mediterraneo)
- aree a vegetazione boschiva e arbustiva in evoluzione:
 - formazioni ex-agricole in fase di colonizzazione arbustiva e arborea
- Corpi idrici**
- bacini d'acqua





Piano Regolatore Generale del Comune di Bucine

progetto: LdP Associati - architettura - urbanistica

architetti:
Antonio Mugnai (responsabile)
Andrea Ensolì (responsabile Ufficio Tecnico)
Anna Calocchi
Stefania Rizzotti

sistema informativo:
Luca Gentili

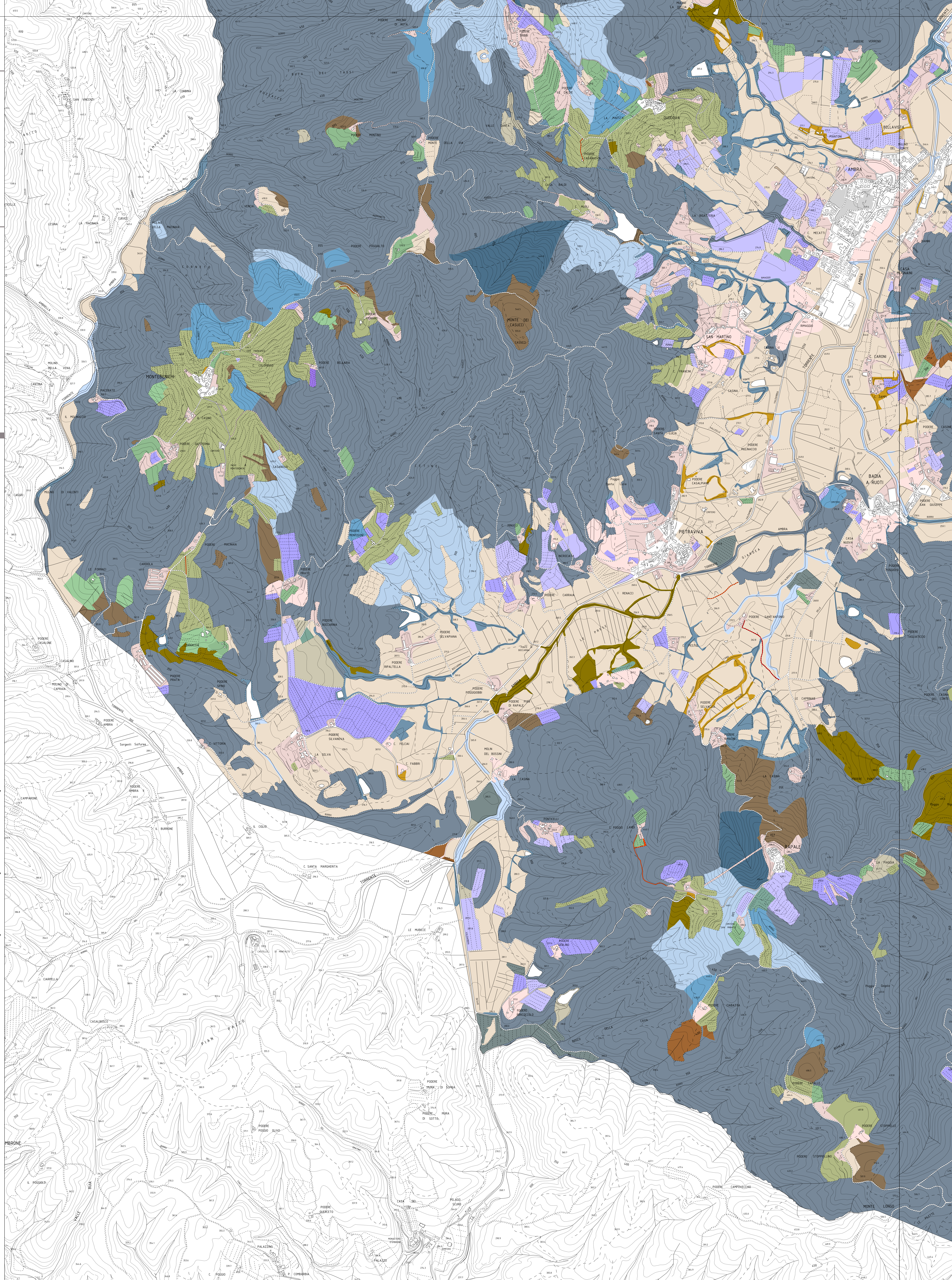
collaboratori:
Cinzia Benocci, Giuseppe Ferrazza, Tommaso Giannetti, Laura Vadi
consulenti:
Simone Masini - indagini geologiche
Mauro Mugnai - aspetti agronomici e valutazioni ambientali

Il Sindaco: Sauro Testi
Il garante per l'informazione: Giovanni Fioritto
marzo 2004
con le modifiche introdotte in sede di controdeduzione alle osservazioni - maggio 2005

Piano Strutturale
B4

Carta agronomica
scala 1:10.000

- Territori modellati artificialmente**
- tessuto urbano discontinuo
- reti stradali e ferroviarie e spazi accessori:
 - sedici di vie ferrate (binari ferroviari)
 - viabilità campestre, in terreni coltivati
 - viabilità di campagna, e/o forestale e di servizio
- aree estrattive
- Territori agricoli**
- seminativi in aree non irrigue:
 - terreni seminati
 - terreni seminati temporaneamente incolti o a riposo
 - formazioni ex-agricole in fase di colonizzazione arbustiva e arborea marginali a terreni seminati
- vigneti:
 - colture permanenti miste con leggera prevalenza di vigneti
 - impianto di vigneto maturo
 - impianto di vigneto maturo in stato di abbandono
 - impianto di vigneto recente
- frutteti
- oliveti:
 - colture permanenti miste con leggera prevalenza di oliveti
 - impianto di oliveto maturo
 - impianto di oliveto maturo in stato di abbandono
 - impianto di oliveto recente
- sistemi colturali e particellari complessi:
 - mosaico di aree composte da terreni adibiti ad uso promiscuo compreso arboreti e alberi isolati, possibili collegamenti viari che disimpegnano gli aggregati rurali
 - mosaico di aree composte da terreni adibiti ad uso promiscuo ma con prevalenza a seminati, presenza di alberature, possibili collegamenti viari che disimpegnano gli aggregati rurali
- Territori boscati e ambienti seminaturali**
- boschi di latifoglie:**
 - formazioni vegetali, costituite principalmente da alberi ma anche da cespugli e arbusti, nelle quali dominano le specie forestali a latifoglie
 - fasce di margine a coltivi, con presenza di formazioni vegetali, costituite principalmente da alberi ma anche da cespugli e arbusti, nelle quali dominano le specie forestali a latifoglie
 - colture arboree di specie a rapido accrescimento (pioppeti ecc.)
 - castagneti da frutto
- boschi di conifere:**
 - formazioni vegetali, costituite principalmente da alberi ma anche da cespugli e arbusti, nelle quali dominano le specie forestali conifere
 - fasce di margine a coltivi, con presenza di formazioni vegetali, costituite principalmente da alberi ma anche da cespugli e arbusti, nelle quali dominano le specie forestali conifere
- boschi misti:**
 - formazioni vegetali, costituite principalmente da alberi ma anche da cespugli e arbusti, dove non dominano né le latifoglie, né le conifere
 - fasce di margine a coltivi, con presenza di formazioni vegetali, costituite principalmente da alberi ma anche da cespugli e arbusti, dove non dominano né le latifoglie, né le conifere
- aree a vegetazione sclerofilla:**
 - macchie e cespugli: associazioni vegetazionali dense composte da numerose specie arbustive miste (tipiche dell'ambiente mediterraneo)
 - coltivi abbandonati colonizzati da macchie e cespugli: associazioni vegetazionali rare e/o dense composte da numerose specie pioniere arbustive miste (tipiche dell'ambiente mediterraneo)
 - fasce di margine a coltivi, costituite da macchie e cespugli: associazioni vegetazionali dense composte da numerose specie arbustive miste (tipiche dell'ambiente mediterraneo)
- aree a vegetazione boschiva e arbustiva in evoluzione:**
 - formazioni ex-agricole in fase di colonizzazione arbustiva e arborea
- Corpi idrici**
- bacini d'acqua





Piano Regolatore Generale del Comune di Bucine

progetto: LdP Associati - architettura - urbanistica

architetti:

Antonio Mugnai (responsabile)

Andrea Ensoli (responsabile Ufficio Tecnico)

Anna Calocchi

Stefania Rizzotti

sistema informativo:

Luca Gentili

collaboratori:

Cinzia Benocci, Giuseppe Ferrazza, Tommaso Giannetti, Laura Vadi

consulenti:

Simone Masini - indagini geologiche

Mauro Mugnai - aspetti agronomici e valutazioni ambientali

Il Sindaco: Sauro Testi

Il garante per l'informazione: Giovanni Fiorito

marzo 2004

con le modifiche introdotte in sede di controdeduzione alle osservazioni - maggio 2005

Piano Strutturale
B4

Carta agronomica scala 1:10.000

- Territori modellati artificialmente**
- tessuto urbano discontinuo
- reti stradali e ferroviarie e spazi accessori:
 - sedici di vie ferrate (binari ferroviari)
 - viabilità campestre, in terreni coltivati
 - viabilità di campagna, e/o forestale e di servizio
- aree estrattive
- Territori agricoli**
- seminativi in aree non irrigue:
 - terreni seminati
 - terreni seminati temporaneamente incolti o a riposo
 - formazioni ex-agricole in fase di colonizzazione arbustiva e arborea marginali a terreni seminati
- vigneti:
 - colture permanenti miste con leggera prevalenza di vigneti
 - impianto di vigneto maturo
 - impianto di vigneto maturo in stato di abbandono
 - impianto di vigneto recente
- frutteti
- oliveti:
 - colture permanenti miste con leggera prevalenza di oliveti
 - impianto di oliveto maturo
 - impianto di oliveto maturo in stato di abbandono
 - impianto di oliveto recente
- sistemi colturali e particellari complessi:
 - mosaico di aree composte da terreni adibiti ad uso promiscuo compreso arboreti e alberi isolati, possibili collegamenti viari che disimpegnano gli aggregati rurali
 - mosaico di aree composte da terreni adibiti ad uso promiscuo ma con prevalenza a seminati, presenza di alberature, possibili collegamenti viari che disimpegnano gli aggregati rurali
- Territori boscati e ambienti seminaturali**
- boschi di latifoglie:
 - formazioni vegetali, costituite principalmente da alberi ma anche da cespugli e arbusti, nelle quali dominano le specie forestali a latifoglie
 - fasce di margine a coltivi, con presenza di formazioni vegetali, costituite principalmente da alberi ma anche da cespugli e arbusti, nelle quali dominano le specie forestali a latifoglie
 - colture arboree di specie a rapido accrescimento (pioppeti ecc.)
 - castagneti da frutto
- boschi di conifere:
 - formazioni vegetali, costituite principalmente da alberi ma anche da cespugli e arbusti, nelle quali dominano le specie forestali conifere
 - fasce di margine a coltivi, con presenza di formazioni vegetali, costituite principalmente da alberi ma anche da cespugli e arbusti, nelle quali dominano le specie forestali conifere
- boschi misti:
 - formazioni vegetali, costituite principalmente da alberi ma anche da cespugli e arbusti, dove non dominano né le latifoglie, né le conifere
 - fasce di margine a coltivi, con presenza di formazioni vegetali, costituite principalmente da alberi ma anche da cespugli e arbusti, dove non dominano né le latifoglie, né le conifere
- aree a vegetazione sclerofilla:
 - macchie e cespugli: associazioni vegetazionali dense composte da numerose specie arbustive miste (tipiche dell'ambiente mediterraneo)
 - coltivi abbandonati colonizzati da macchie e cespugli: associazioni vegetazionali rare e/o dense composte da numerose specie pioniere arbustive miste (tipiche dell'ambiente mediterraneo)
 - fasce di margine a coltivi, costituite da macchie e cespugli: associazioni vegetazionali dense composte da numerose specie arbustive miste (tipiche dell'ambiente mediterraneo)
- aree a vegetazione boschiva e arbustiva in evoluzione:
 - formazioni ex-agricole in fase di colonizzazione arbustiva e arborea
- Corpi idrici
- bacini d'acqua

