

Piano Regolatore Generale del Comune di Bucine

progetto: L&P Associati - architettura - urbanistica

architetti:

Antonio Mugnai (responsabile)

Andrea Ensolì (responsabile Ufficio Tecnico)

Anna Calocchi

Stefania Rizzotti

sistema informativo:

Luca Gentili

collaboratori:

Cinzia Benocci, Giuseppe Ferrazza, Tommaso Giannetti, Laura Vadi

consulenti:

Simone Masini - indagini geologiche

Mauro Mugnai - aspetti agronomici e valutazioni ambientali

Il Sindaco: Sauro Testi

Il garante per l'informazione: Giovanni Fiorito

marzo 2004

con le modifiche introdotte in sede di controdeduzione alle osservazioni - maggio 2005

Piano Strutturale
B8

Uso del suolo
scala 1:10.000

-
- strade
 - edifici
 - area urbanizzata
 - pertinenze degli edifici (corti interne)
 - edifici industriali, commerciali, capannoni
 - complessi religiosi
 - chiese, cimiteri
 - pertinenze di edifici di culto e dei cimiteri
 - edifici in costruzione
 - municipio, sedi amministrative
 - uffici postali
 - ospedale
 - pertinenze dell'ospedale
 - scuole
 - pertinenze degli edifici scolastici
 - edifici di impianti sportivi e campeggio
 - fabbricati di pertinenza del campeggio
 - pertinenza del campeggio
 - pertinenza dei complessi sportivi
 - serre stabili
 - stalle, fienili, allevamenti
 - baracche
 - cave, impianti estrattivi
 - distributori carburante
 - cabina elettrica, centrale elettrica
 - fontane, vasche, manufatti di acquedotto
 - discarica, rottamala
 - palude, stagno
 - fiumi, laghi
 - sabbia, ghiaione
 - roccia
 - bosco
 - macchia
 - frutteto
 - oliveto
 - vigneto
 - area prevalentemente agricola

Piano Regolatore Generale del Comune di Bucine

progetto: L&P Associati - architettura - urbanistica

architetti:

Antonio Mugnai (responsabile)

Andrea Ensoli (responsabile Ufficio Tecnico)

Anna Calocchi

Stefania Rizzotti

sistema informativo:
Luca Gentili

collaboratori:

Cinzia Benocci, Giuseppe Ferrazza, Tommaso Giannetti, Laura Vadi

consulenti:

Simone Masini - indagini geologiche

Mauro Mugnai - aspetti agronomici e valutazioni ambientali

Il Sindaco: Sauro Testi

Il garante per l'informazione: Giovanni Fiorito

marzo 2004

con le modifiche introdotte in sede di controdeduzione alle osservazioni - maggio 2005

Piano Strutturale
B8

Uso del suolo
scala 1:10.000

	strade
	edifici
	area urbanizzata
	pertinenze degli edifici (corti interne)
	edifici industriali, commerciali, capannoni
	complessi religiosi
	chiese, cimiteri
	pertinenze di edifici di culto e dei cimiteri
	edifici in costruzione
	municipio, sedi amministrative
	uffici postali
	ospedale
	pertinenze dell'ospedale
	scuole
	pertinenze degli edifici scolastici
	edifici di impianti sportivi e campeggio
	fabbricati di pertinenza del campeggio
	pertinenza del campeggio
	pertinenza dei complessi sportivi
	serre stabili
	stalle, fienili, allevamenti
	baracche
	cave, impianti estrattivi
	distributori carburante
	cabina elettrica, centrale elettrica
	fontane, vasche, manufatti di acquedotto
	discarica, rottamala
	palude, stagno
	fiumi, laghi
	sabbia, ghiaione
	roccia
	bosco
	macchia
	frutteto
	oliveto
	vigneto
	area prevalentemente agricola



Piano Regolatore Generale del Comune di Bucine

progetto: LdP Associati - architettura - urbanistica

architetti:
Antonio Mugnai (responsabile)
Andrea Ensoli (responsabile Ufficio Tecnico)
Anna Galocchi
Stefania Rizzotti
sistema informativo:
Luca Gentili

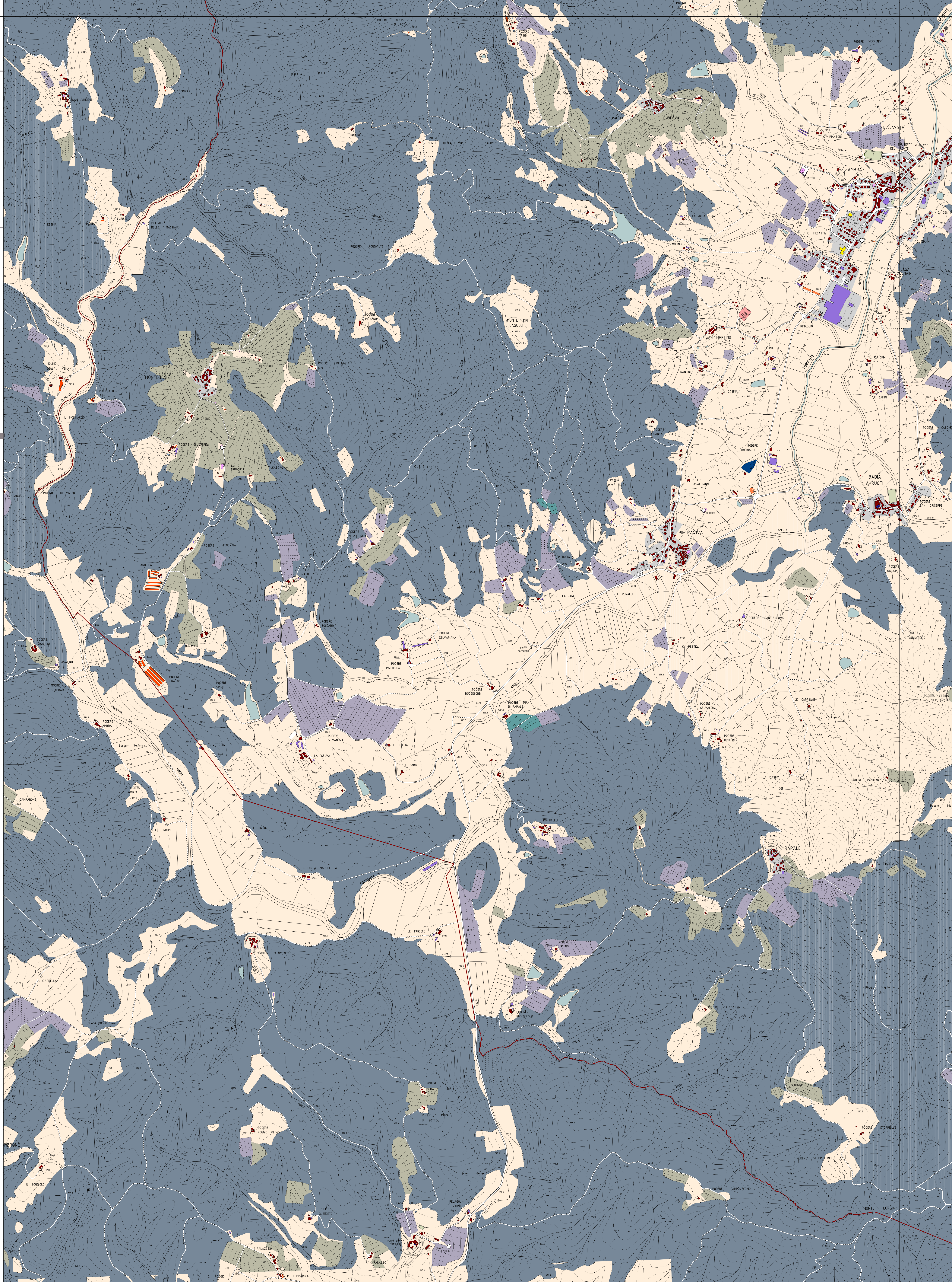
collaboratori:
Cinzia Benocci, Giuseppe Ferrazza, Tommaso Giannetti, Laura Vasi
consulenti:
Simone Masini - indagini geologiche
Mauro Mugnai - aspetti agronomici e valutazioni ambientali

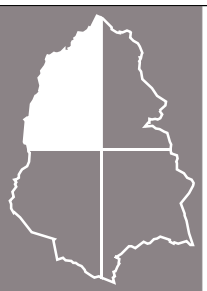
Il Sindaco: Sauro Testi
Il garante per l'informazione: Giovanni Fiorito
marzo 2004
con le modifiche introdotte in sede di controdeduzione alle osservazioni - maggio 2005

B8 Piano Strutturale

Uso del suolo
scala 1:10.000

- strade
- edifici
- area urbanizzata
- pertinenze degli edifici (corti interne)
- edifici industriali, commerciali, capannoni
- complessi religiosi
- chiese, cimiteri
- pertinenze di edifici di culto e dei cimiteri
- edifici in costruzione
- municipio, sedi amministrative
- uffici postali
- ospedale
- pertinenze dell'ospedale
- scuole
- pertinenze degli edifici scolastici
- edifici di impianti sportivi e campeggio
- fabbricati di pertinenza del campeggio
- pertinenza del campeggio
- pertinenza dei complessi sportivi
- serre stabili
- stalle, fienili, allevamenti
- baracche
- cave, impianti estrattivi
- distributori carburante
- cabina elettrica, centrale elettrica
- fontane, vasche, manufatti di acquedotto
- discarica, rottamata
- palude, stagno
- fiumi, laghi
- sabbia, ghiaione
- roccia
- bosco
- macchia
- frutteto
- oliveto
- vigneto
- area prevalentemente agricola





Piano Regolatore Generale del Comune di Bucine

progetto: LdP Associati - architettura - urbanistica

architetti:
Antonio Mugnai (responsabile)
Andrea Ensoli (responsabile Ufficio Tecnico)
Anna Calocchi
Stefania Rizzotti
sistema informativo:
Luca Gentili

collaboratori:
Cinzia Benocci, Giuseppe Ferrazza, Tommaso Giannetti, Laura Vadi
consulenti:
Simone Masini - indagini geologiche
Mauro Mugnai - aspetti agronomici e valutazioni ambientali

Il Sindaco: Sauro Testi
Il garante per l'informazione: Giovanni Fiorito
marzo 2004
con le modifiche introdotte in sede di controdeduzione alle osservazioni - maggio 2005

B8 Piano Strutturale

Uso del suolo
scala 1:10.000

-  strade
-  edifici
-  area urbanizzata
-  pertinenze degli edifici (corti interne)
-  edifici industriali, commerciali, capannoni
-  complessi religiosi
-  chiese, cimiteri
-  pertinenze di edifici di culto e dei cimiteri
-  edifici in costruzione
-  municipio, sedi amministrative
-  uffici postali
-  ospedale
-  pertinenze dell'ospedale
-  scuole
-  pertinenze degli edifici scolastici
-  edifici di impianti sportivi e campeggio
-  fabbricati di pertinenza del campeggio
-  pertinenza del campeggio
-  pertinenza dei complessi sportivi
-  serre stabili
-  stalle, fienili, allevamenti
-  baracche
-  cave, impianti estrattivi
-  distributori carburante
-  cabina elettrica, centrale elettrica
-  fontane, vasche, manufatti di acquedotto
-  discarica, rottamata
-  palude, stagno
-  fiumi, laghi
-  sabbia, ghiaione
-  roccia
-  bosco
-  macchia
-  frutteto
-  oliveto
-  vigneto
-  area prevalentemente agricola

