

# Piano Regolatore Generale del Comune di Bucine

progetto: L&P Associati - architettura - urbanistica

architetti:

Antonio Mugnai (responsabile)

Andrea Ennsoli (responsabile Ufficio Tecnico)

Anna Calocchi

Stefania Rizzotti

sistema informativo:  
Luca Gentili

collaboratori:

Cinzia Benocci, Giuseppe Ferrazza, Tommaso Giannelli, Laura Yadi

consulenti:

Simone Masini - indagini geologiche

Mauro Mugnai - aspetti agronomici e valutazioni ambientali

Il Sindaco: Sauro Testi

Il garante per l'informazione: Giovanni Fiorito

marzo 2004

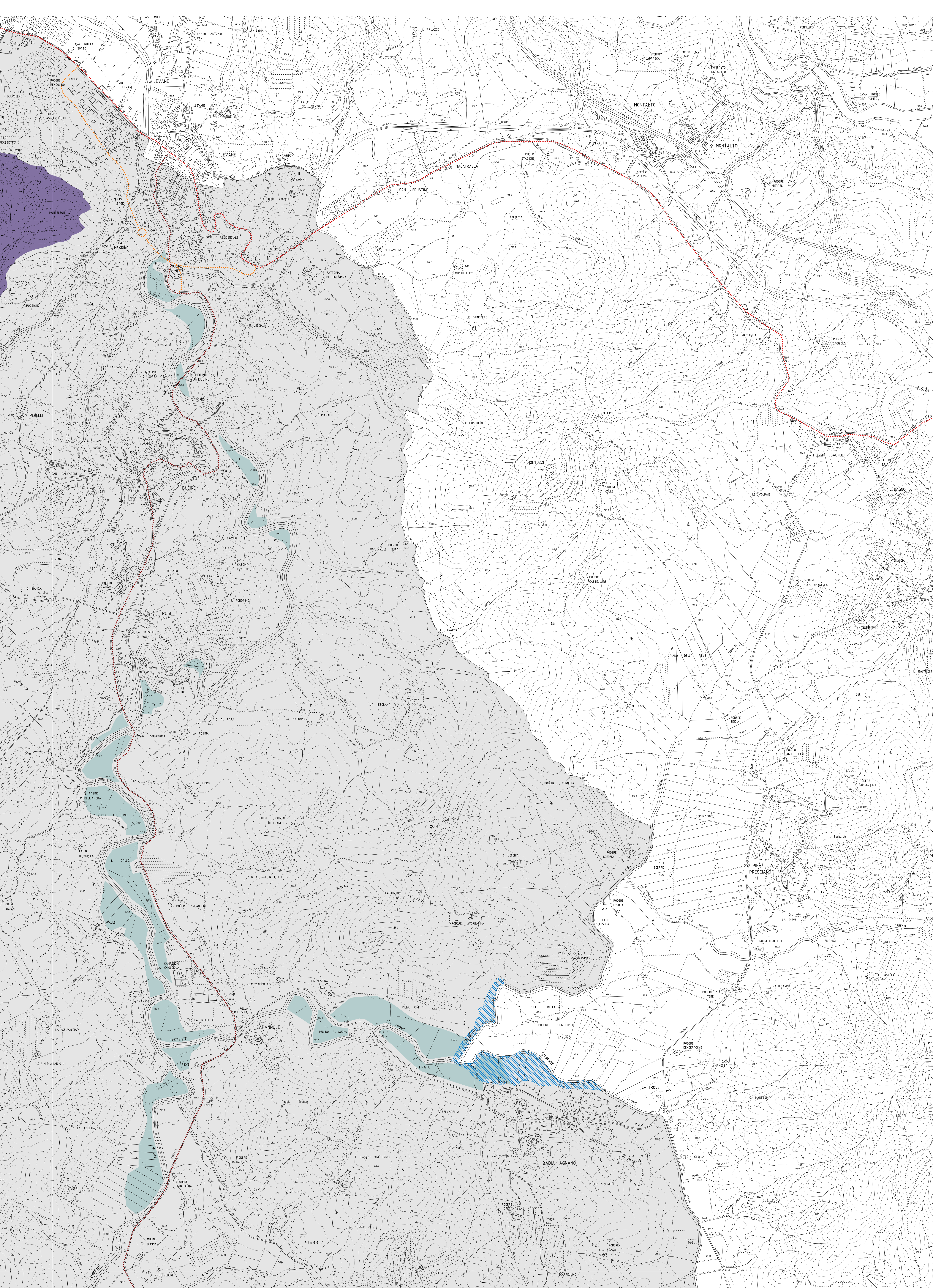
con le modifiche introdotte in sede di controdeduzione alle osservazioni - maggio 2005

Piano Strutturale  
B18

## Sistemi infrastrutturali e tecnologici scala 1:10.000

Direttrici primarie di interesse provinciale ed interprovinciale:

- esistenti (statale n° 540)
- esistenti (statale n° 69)
- di progetto (variante di Levene alla statale n° 69)
- aree di pertinenza fluviale lungo gli affluenti
- aree finalizzate ad opere di laminazione
- aree finalizzate a casse di espansione
- cave e bacini estrattivi



progetto: LdP Associati - architettura - urbanistica

architetti:

Antonio Mugnai (responsabile)

Andrea Ersoli (responsabile Ufficio Tecnico)

Anna Calocchi

Stefania Rizzotti

sistema informativo:  
Luca Gentili

collaboratori:  
Cinzia Benocci, Giuseppe Ferrazza, Tommaso Gianni, Laura Vadi

consulenti:  
Simone Masini - indagini geologiche

Mauro Mugnai - aspetti agronomici e valutazioni ambientali

Il Sindaco: Sauro Testi

Il garante per l'informazione: Giovanni Florito

marzo 2004

con le modifiche introdotte in sede di controdeduzione alle osservazioni - maggio 2005

Sistemi infrastrutturali e tecnologici  
scala 1:10.000

- ..... Direttrici primarie di interesse provinciale ed interprovinciale:
- ..... esistenti (statale n° 540)
- ..... esistenti (statale n° 69)
- ..... di progetto (variante di Levene alla statale n° 69)
- ..... aree di pertinenza fluviale lungo gli affluenti
- ..... aree finalizzate ad opere di laminazione
- ..... aree finalizzate a casse di espansione
- ..... cave e bacini estrattivi



# Piano Regolatore Generale del Comune di Bucine

progetto: LdP Associati - architettura - urbanistica








architetti:  
Antonio Mugnai (responsabile)  
Andrea Ensoli (responsabile Ufficio Tecnico)  
Anna Calocchi  
Stefania Rizzotti  
sistema informativo:  
Luca Gentili

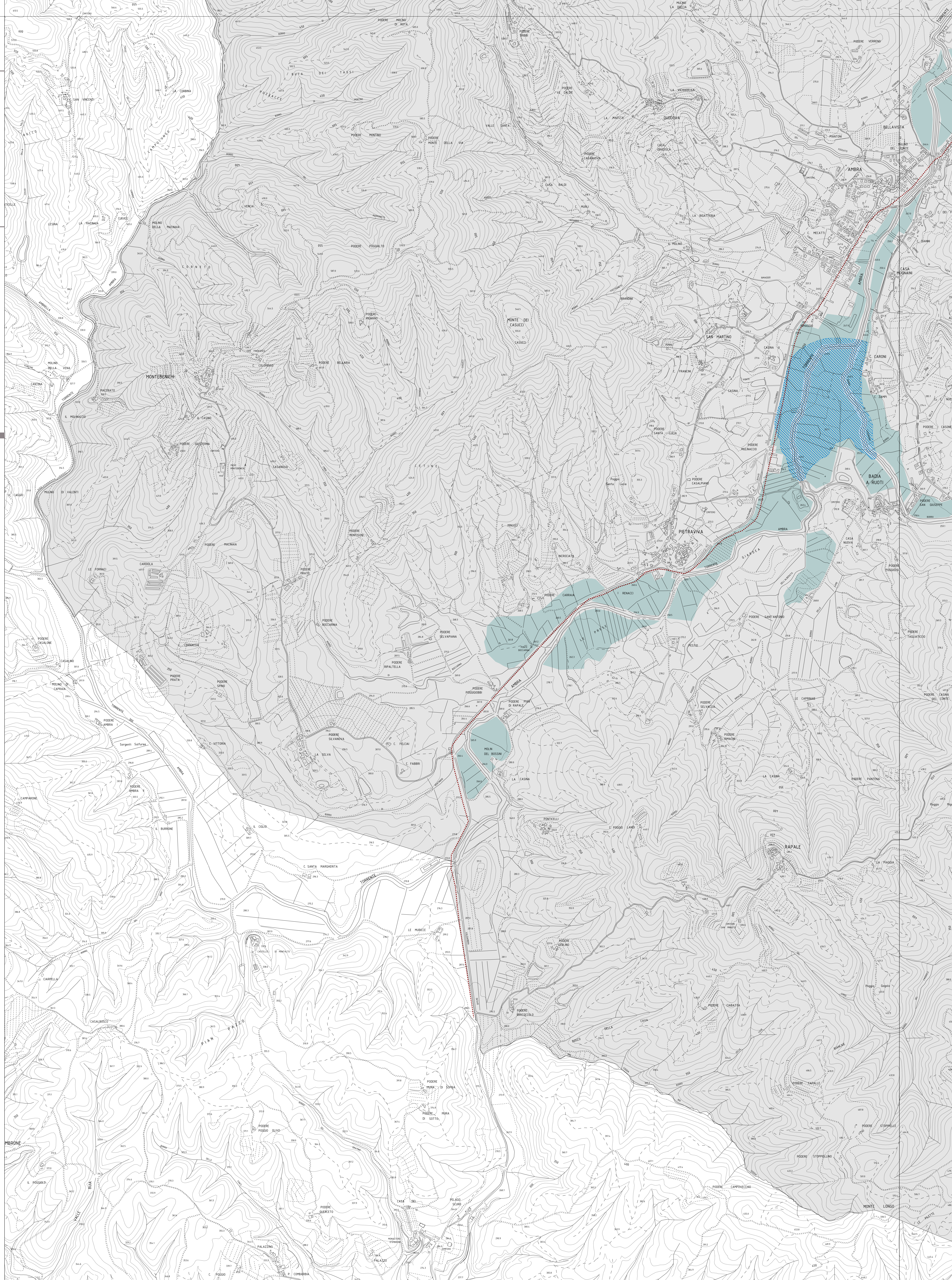
collaboratori:  
Cinzia Benocci, Giuseppe Ferrazza, Tommaso Giannetti, Laura Vadi  
consulenti:  
Simone Masini - indagini geologiche  
Mauro Mugnai - aspetti agronomici e valutazioni ambientali

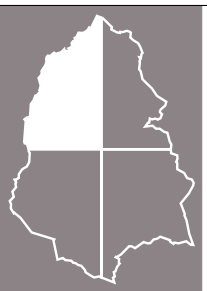
Il Sindaco: Sauro Testi  
Il garante per l'informazione: Giovanni Fiorito  
marzo 2004  
con le modifiche introdotte in sede di controdeduzione alle osservazioni - maggio 2005

Piano Strutturale  
B18

## Sistemi infrastrutturali e tecnologici scala 1:10.000

-  Direttrici primarie di interesse provinciale ed interprovinciale:  
esistenti (statale n° 540)
-  esistenti (statale n° 69)
-  di progetto (variante di Levene alla statale n° 69)
-  aree di pertinenza fluviale lungo gli affluenti
-  aree finalizzate ad opere di laminazione
-  aree finalizzate a casse di espansione
-  cave e bacini estrattivi





# Piano Regolatore Generale del Comune di Bucine

progetto: LdP Associati - architettura - urbanistica

architetti:

Antonio Mugnai (responsabile)

Andrea Ensolì (responsabile Ufficio Tecnico)

Anna Calocchi

Stefania Rizzotti

sistema informativo:

Luca Gentili

collaboratori:

Cinzia Benocci, Giuseppe Ferrazza, Tommaso Gianetti, Laura Vadi

consulenti:

Simone Masini - indagini geologiche

Mauro Mugnai - aspetti agronomici e valutazioni ambientali

Il Sindaco: Sauro Testi

Il garante per l'informazione: Giovanni Fiorito

marzo 2004

con le modifiche introdotte in sede di controdeduzione alle osservazioni - maggio 2005

Piano Strutturale  
B18

## Sistemi infrastrutturali e tecnologici scala 1:10.000

- Diretrici primarie di interesse provinciale ed interprovinciale:
- esistenti (statale n° 540)
- esistenti (statale n° 69)
- di progetto (variante di Levene alla statale n° 69)
- aree di pertinenza fluviale lungo gli affluenti
- aree finalizzate ad opere di laminazione
- aree finalizzate a casse di espansione
- cave e bacini estrattivi

