

Circondario della Val di Cornia
Provincia di Livorno



Campiglia M.ma Piombino Suvereto

**REGOLAMENTO
URBANISTICO
d' AREA**

ELABORATO MODIFICATO A SEGUITO ACCOGLIMENTO
OSSERVAZIONI

Ufficio di Piano:
Coordinatore :
Arch. Alessandro Grassi

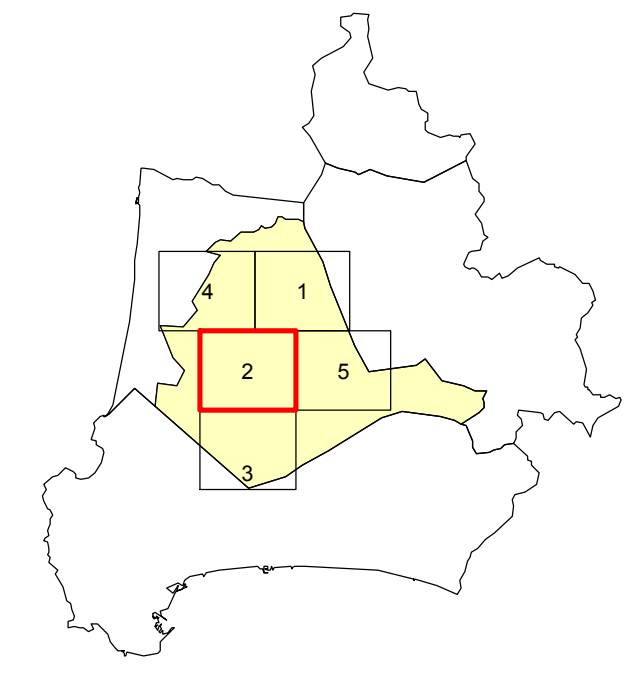
Arch. Camilla Ferrini Feroni
Geom. Antonio Riccazzini
Arch. Nicola Bonini
Arch. Laura Piccini
Arch. Massimiliano Franz
Arch. Annalisa Giorgetti
Arch. Cristina Guerrieri
Geom. Valerio Buonaccorsi

Consulente scientifico:
Arch. Silvia Viviani

Indagini geologiche
e idrauliche:
Geol. Alberto Frullini
Geol. Roberto Siliatti
Prof. Ing. Stefano Pagliaro

Consulenti:
Ambiente Italia s.r.l.
Ldp GIS s.r.l.
Iages s.r.l.

Garante della comunicazione:
Dott.ssa Laura Pasquinucci



MAGGIO 2011

Comune di Campiglia Marittima

**Standard urbanistici esistenti
e di previsione**

Tavola
C7.2
scala 1:5.000

- standard urbanistici**
- Attrezzature scolastiche, religiose, culturali e di interesse comune (lett. a e b del D.M. 1444/68)
 - Verde pubblico attrezzato - parchi urbani (lett. c del D.M.1444/68)
 - Parcheggi pubblici (lett. d del D.M. 1444/68)
 - Standard di previsione
 - Aree di trasformazione e comparti di perequazione
 - Piani attuativi vigenti
 - Assetti planimetrici di previsione o in fase d'attuazione
 - Sistema insediativo
 - Confini comunali

