



REGOLAMENTO URBANISTICO d' AREA

Ufficio di Piano:
Coordinatore :
Arch. Alessandro Grassi

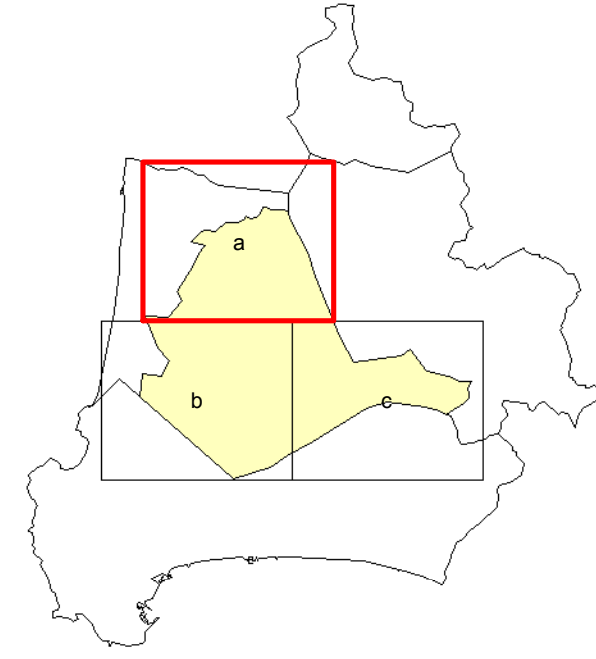
Arch. Camilla Ferrini Feroni
Geom. Antonio Riccazzini
Arch. Ivano Bonni
Arch. Laura Piccini
Arch. Massimiliano Franz
Arch. Annalisa Giogetti
Arch. Cristina Guerrieri
Geom. Valerio Buonaccorsi

Consulente scientifico:
Arch. Silvia Viviani

Indagini geologiche
e calcoli idraulici:
Geol. Roberto Frullini
Geol. Roberto Sinatti
Prof. Ing. Stefano Fogliara

Consulenti:
Ambiente Italia s.r.l.
Ldp GIS s.r.l.
Iages s.r.l.

Garante della comunicazione:
Dott.ssa Laura Pasquinucci



Aprile 2010

Comune di Campiglia M.ma
Pericolosità geomorfologica
ai sensi del D.P.G.R. 26/r - 27 aprile 2007

Tavola
C8.3a
scala 1:10.000

Pericolosità geomorfologica

-  G.1 - Pericolosità geomorfologica bassa
-  G.2a - Pericolosità geomorfologica media
-  G.2b - Pericolosità geomorfologica media
-  G.2c - Pericolosità geomorfologica media
-  G.3 - Pericolosità geomorfologica elevata
-  G.4 - Pericolosità geomorfologica molto elevata

