

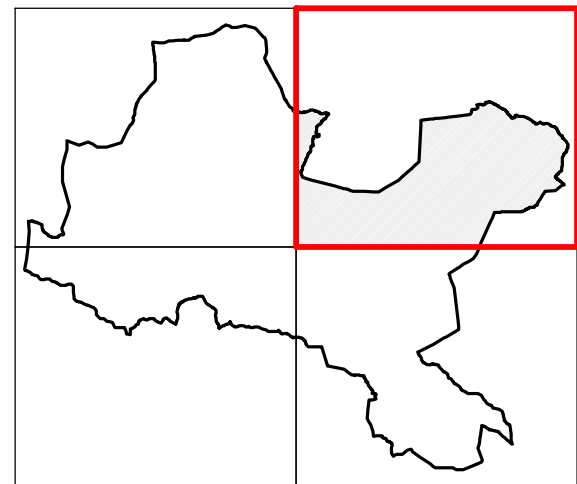
SINDACO
 Piero Pili
ASSESSORE ALL'URBANISTICA
 Andrea Pieragnoli

RESPONSABILE DEL PROCEDIMENTO
 Responsabile Servizio Urbanistica Edilizia Privata
 Arch. Valerio Capitani

COORDINAMENTO URBANISTICO
 Arch. Alessandra Sara Bianco
Collaborazione
 Dott. Rita Schiò
 Giada Tincolini

VALUTAZIONE AMBIENTALE STRATEGICA
 Ing. Simone Pagni

INDAGINI GEOLOGICHE
 Geologo Mauro Cartocci
Collaborazione
 Dott. Alessandra Calli
 Dott. Emanuele Capotorti
 Ing. Alessio Gabrielli (Studio Idraulico)



USI DEL SUOLO E MODALITA' DI INTERVENTO

Scala 1:10.000

Aprile 2014

a1

DESTINAZIONI D'USO ESCLUSIVE (TITOLO IV)

Caso I - Definitivi e generali

- Pe attività estrattive
- Pes cava storica

Caso II - Servizi e spazi scoperti di uso pubblico

S - Servizi e attrezzature di uso pubblico

- Sc servizi comunitari
- Sr servizi religiosi
- St servizi tecnici

eventuale numero progressivo alla sigla

nono-ordinamento

V - Spazi scoperti di uso pubblico a verde

- Vg giardini

eventuale numero progressivo alla sigla

nono-ordinamento

Caso III - Sistema della Residenza

- R1 Centri e nuclei storici
- R2 I margini
- R3 Le frazioni

Caso IV - Sistema dei Luoghi Centrali

- L1 I luoghi centrali dei centri e nuclei storici
- L2 I luoghi centrali della residenza
- L3 I luoghi centrali per ospitalità

Caso V - Sistema della Produzione

- P1 Le aree industriali
- P2 Le aree produttive miste

Caso VI - Sistema della Mobilità

- M1 La "traversa" maremmana
- M2 Le "borsali" di distribuzione
- M3 Le strade di connessione
- M4 Le strade di distribuzione urbana e locale

SISTEMI, SOTTOSISTEMI E AMBITI (TITOLO V)

Caso I - Sistema ambientale

- V1 "serbatoi" di naturalità
- V1.1 Montagnola
- V1.2 Berginone
- V1.3 Sella
- V2 "serbatoi" di ruralità
- V3 "corridori" di naturalità
- V4 La "maglia" ecologica
- V5 "cassapi" del verde urbano

INDICAZIONI PER IL TRATTAMENTO DEL SUOLO (TITOLO VI)

Caso II

- Percorsi ciclo-pedonali

ZONE TERRITORIALI OMOGENEE (TITOLO VIII)

- A Agglomerati urbani che rivestono carattere storico e di particolare pregio ambientale
- A1 Centri storici minori, ville e nuclei storici
- B Zone tutelate o parzialmente edificate
- B1 Zone esterne ai centri storici destinate ad attrezzature turistico-culturali
- C Zone destinate a insediamenti industriali/artigianali/commerciali o a essi assimilati
- D Zone destinate ad usi agricoli
- E Zone destinate ad attrezzature e impianti di interesse generale

INTERVENTI SUL PATRIMONIO EDILIZIO ESISTENTE (TITOLO IX)

Caso II - Disposizione degli insediamenti esistenti

- RE aree da sottoporre a interventi di restauro
- CS aree da sottoporre a interventi di conservazione
- IQ aree da sottoporre a interventi di riqualificazione
- SP n° edifici rurali e case sparse disciplinati da Scheda nominativa

SCHEMI DIRETTORI (TITOLO X)

- SD3 Schema Direttore 3 "La Traversa Maremmana"

VINCOLI SOVRADORDINATI (TITOLO I)

- Vincolo architettonico (D.lgs. 42/2004 - art. 10)
- Vincolo paesaggistico (D.lgs. 42/2004 - art. 136)
- Vincolo culturale (Prov. n. 20/2004)
- come modificato art. 28 L. 156/02

P.T.C. PROVINCIA DI SIENA - AREE PERTINENZA PAESAGGISTICA

- Aggregati (art. 59.1 NTA)
- BSA (art. 59.1 NTA)

RIF. DISCIPLINA

- Tavv. "B" scala 1:2.000
- Limite UTCE
- Numero UTCE

