

SINDACO
 Piero Pili

ASSESSORE ALL'URBANISTICA
 Andrea Pieragnoli

RESPONSABILE DEL PROCEDIMENTO
 Responsabile Servizio Urbanistica Edilizia Privata
 Arch. Valeria Capitani

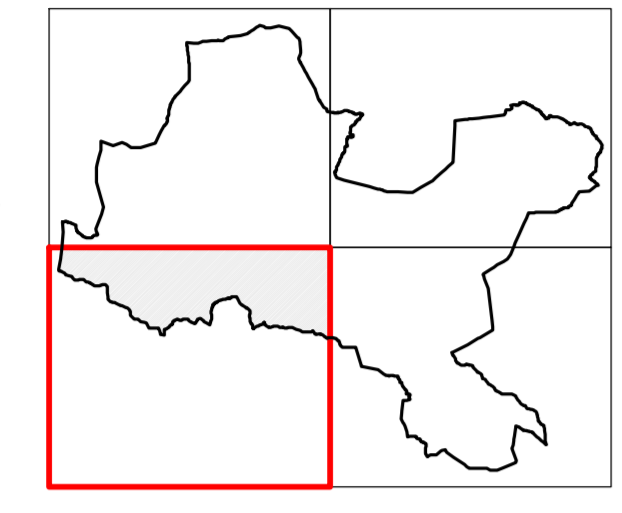
COORDINAMENTO URBANISTICO
 Arch. Alessandra Sara Bianco

Collaborazione
 Dott. Rita Schirò
 Giada Tincolini

VALUTAZIONE AMBIENTALE STRATEGICA
 Ing. Simone Pagni

INDAGINI GEOLOGICHE
 Geologo Mauro Cartocci

Collaborazione
 Dott. Alessandro Ciari
 Dott. Emanuele Capotorti
 Ing. Alessio Gabriellini (Studio Idraulico)



USI DEL SUOLO E MODALITA' DI INTERVENTO

Scala 1:10.000

Aprile 2014

a3

DESTINAZIONI D'USO ESCLUSIVE (TITOLO IV)
 Capo I - Definizioni e generalità

Re	attività estrattive
Pes	cava storica

Capo II - Servizi e spazi scoperti di uso pubblico

S	Servizi e attrezzature di uso pubblico
Sc	servizi cimiteriali
Sr	servizi religiosi
St	servizi tecnici

eventuale numero progressivo alla sigla entro parentesi arrotondate

V - Spazi scoperti di uso pubblico a verde

Vg	giardini
----	----------

eventuale numero progressivo alla sigla entro parentesi arrotondate

Capo III - Sistema della Residenza

R1	Centri e nuclei antichi
R2	I margini
R3	Le frazioni

Capo IV - Sistema dei Luoghi Centrali

L1	I luoghi centrali dei centri e nuclei antichi
L2	I luoghi centrali della residenza
L3	I luoghi centrali per l'ospitalità

Capo V - Sistema della Produzione

P1	Le aree industriali
P2	Le aree produttive miste

Capo VI - Sistema della Mobilità

M1	La "traversa" maremmana
M2	Le "dorsali" di distribuzione
M3	Le strade di connessione
M4	Le strade di distribuzione urbana e locale

SISTEMI, SOTTOSISTEMI E AMBIITI (TITOLO V)
 Capo II - Sistema ambientale

V1	I "serbatoi" di naturalità
V1.1	Montagnolo
V1.2	Berignone
V1.3	Selva
V2	I "serbatoi" di ruralità
V3	I "corridoi" di naturalità
V4	La "maglia" ecologica
V5	I "cospicelli" del verde urbano

INDICAZIONI PER IL TRATTAMENTO DEL SUOLO (TITOLO VI)
 Capo II

-----	Percorsi ciclo-pedonali
-------	-------------------------

ZONE TERRITORIALI OMOGENEE (TITOLO VIII)

A	Agglomerati urbani che rivestono carattere storico o di particolare pregio ambientale
A1	Centri storici minori, "elle e nuclei storici
B	Zone totalmente o parzialmente edificare diverse dalla Zone A
B1	Zone esterne ai centri storici destinate ad attrezzature turistico-ricettive
C	Zone destinate a nuovi complessi insediativi
D	Zone destinate a insediamenti industriali/artigianali/commerciali o a essi assimilati
E	Zone destinate ad usi agricoli
F	Zone destinate ad attrezzature e impianti di interesse generale

INTERVENTI SUL PATRIMONIO EDILIZIO ESISTENTE (TITOLO IX)
 Capo II - Disciplina degli insediamenti esistenti

re	area da sottoporre a interventi di restauro
cs	area da sottoporre a interventi di conservazione
rq	area da sottoporre a interventi di riqualificazione edilizia rurale e case sparse disciplinate da Scheda normativa
SP n°	

SCHEMI DIRETTORI (TITOLO X)

SD3	Schema Direttore 3°la Traversa Maremmana
-----	--

VINCOLI SOVRAORDINATI (TITOLO I)

-----	Vincolo architettonico (D.lgs.42/2004 - art. 10)
-----	Vincolo paesaggistico (D.lgs.42/2004 - art. 136)
-----	Vincolo comunitario (Regio decreto 1265/34 come modificato art.28 L. 166/02)

P.T.C. PROVINCIA DI SIENA - AREE PERTINENZA PAESAGGISTICA

-----	Aggregati (art. 59.1 NTA)
-----	BSA (art. 59.1 NTA)

RIF. DISCIPLINA

-----	Tavv. "b" scala 1:2.000
-----	Limite UTOE
-----	Numero UTOE

