

COMUNE DI CASOLE D'ELSA
REGOLAMENTO URBANISTICO
VARIANTE GENERALE

SINDACO
 Piero Pili
ASSESSORE ALL'URBANISTICA
 Andrea Pieragnoli

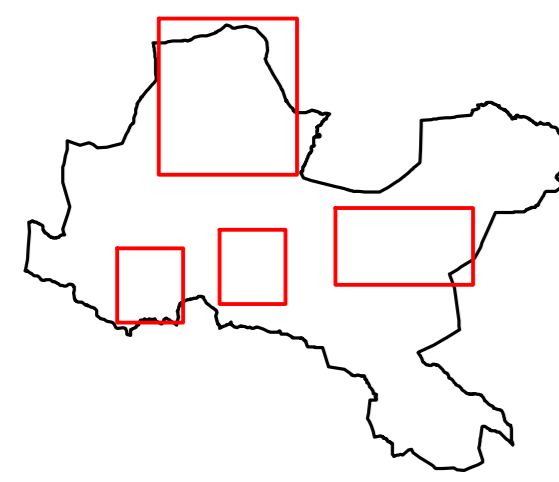
RESPONSABILE DEL PROCEDIMENTO
 Responsabile Servizio Urbanistica Edilizia Privata
 Arch. Valeria Capitani

COORDINAMENTO URBANISTICO
 Arch. Alessandra Sara Bianco

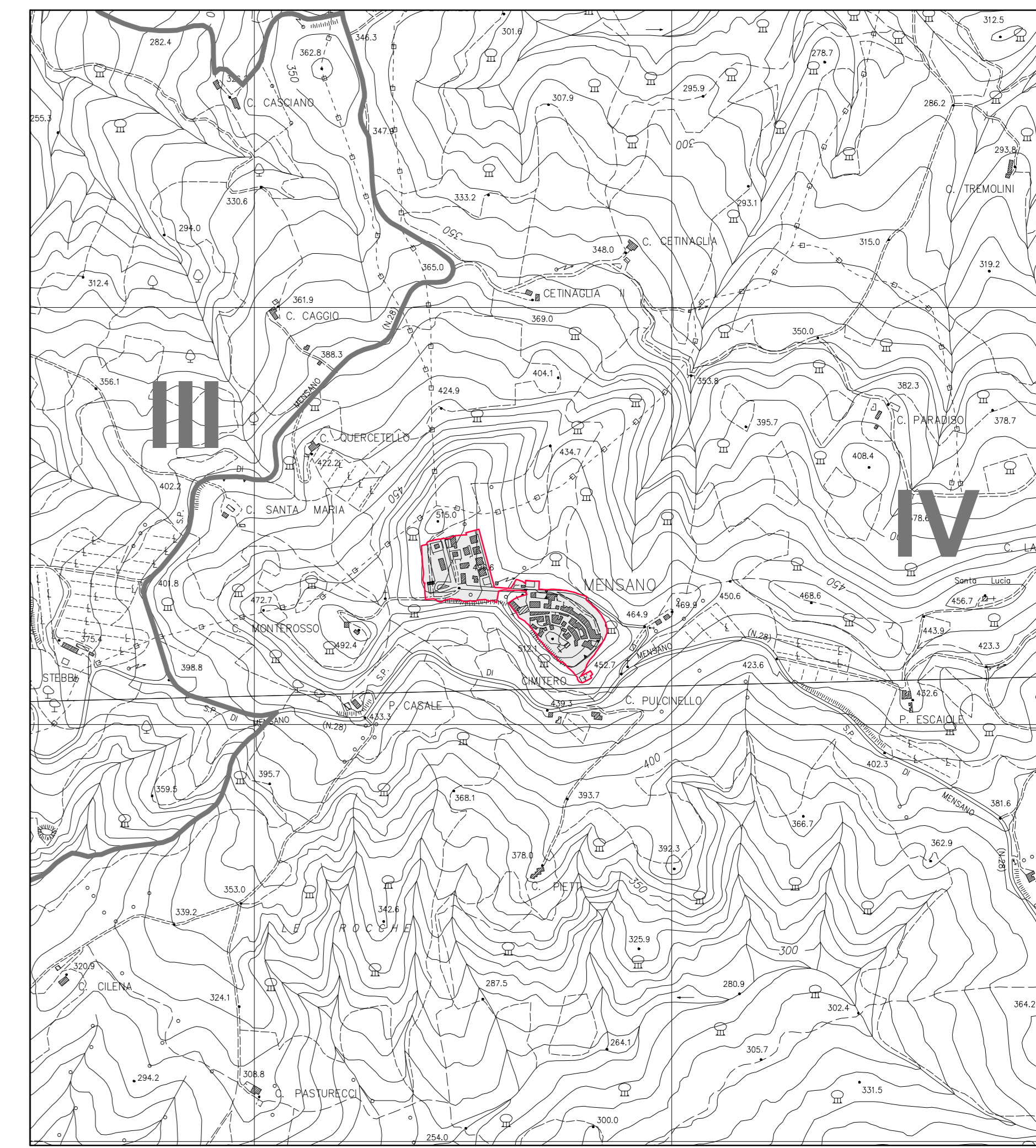
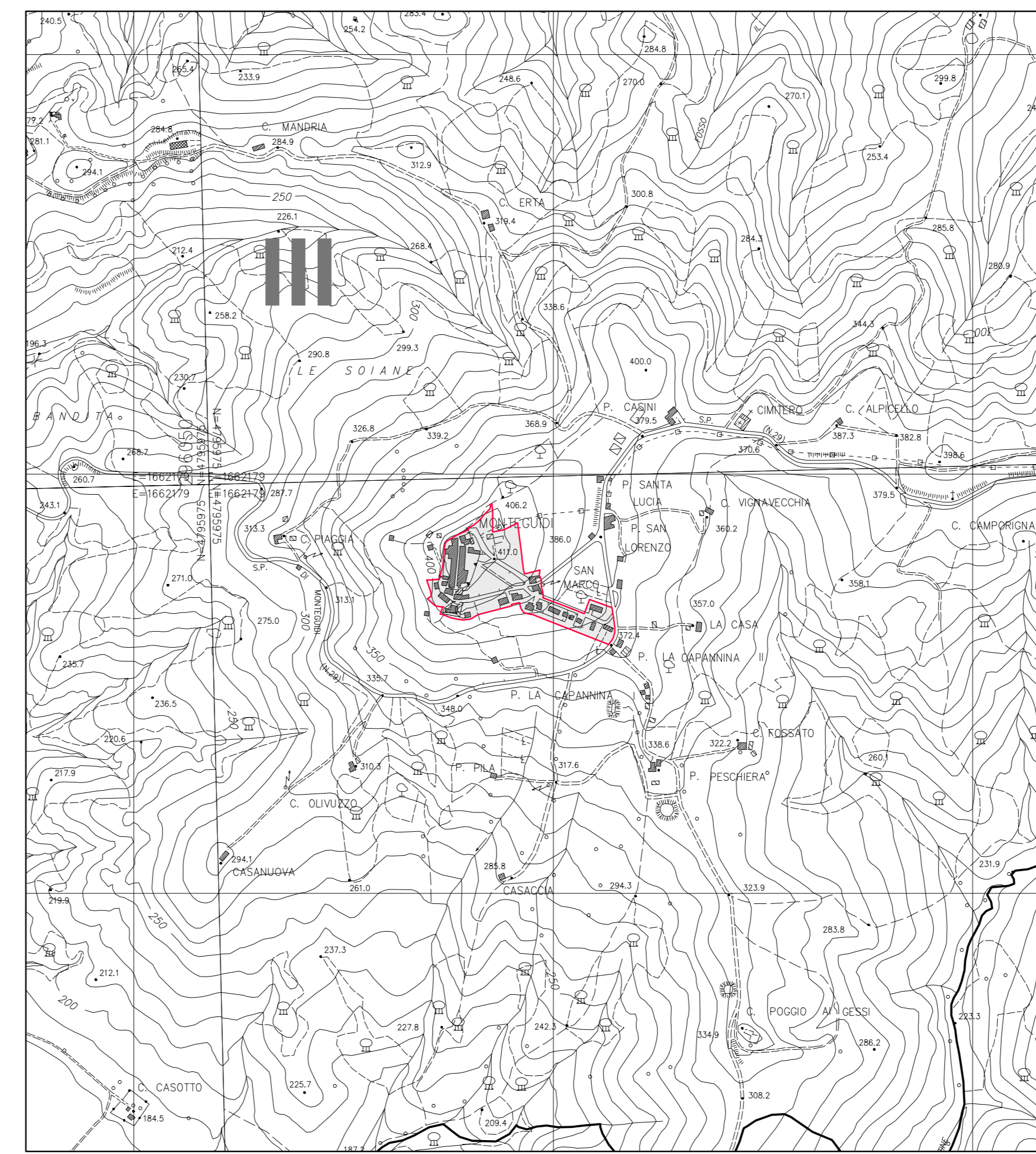
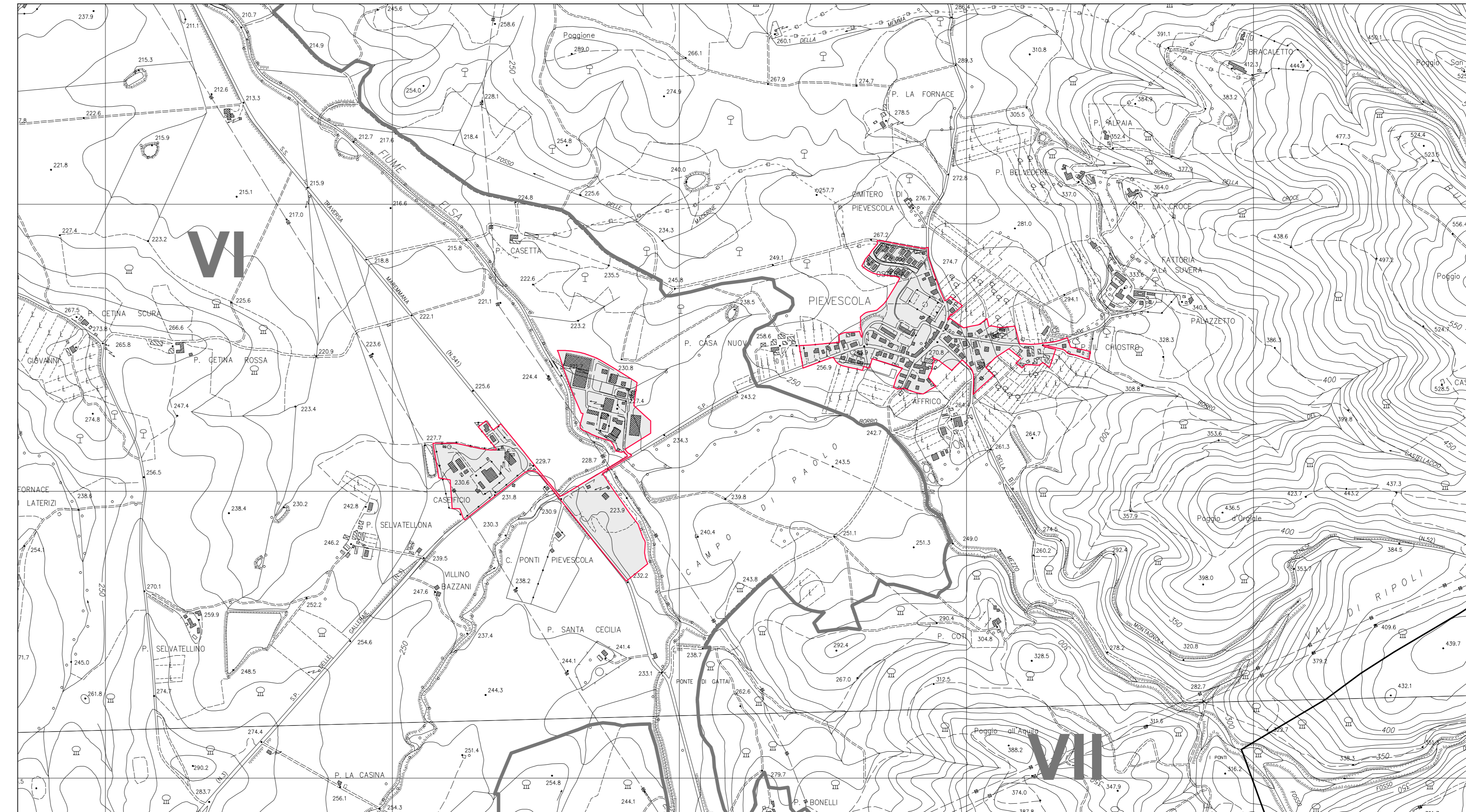
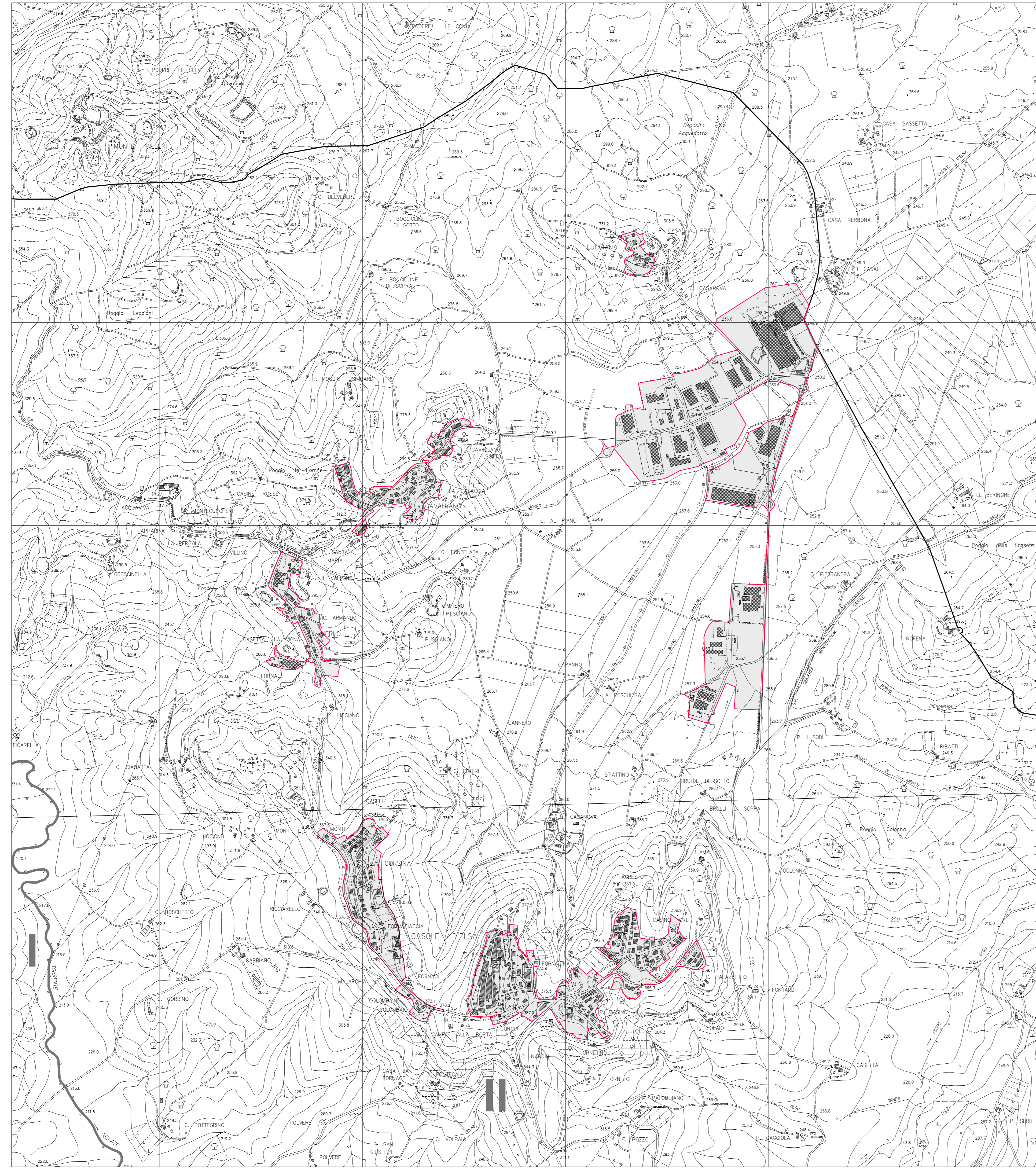
Collaborazione
 Dott. Rita Schiro'

VALUTAZIONE AMBIENTALE STRATEGICA
 Ing. Simone Pagni

INDAGINI GEOLOGICHE
 Geologo Mauro Cartocci
Collaborazione
 Ing. Alessio Gabrielli (Studio Idraulico)
 Dott. Emanuele Capotorti
 Dott. Alessandro Cialfi



PERIMETRAZIONE DEI CENTRI ABITATI Scala 1:10.000
 Aprile 2014 **C**



Perimetrazione centri abitati (art.55 L.R. 1/2005)
 Limite UTUE
 Numero UTUE