

SINDACO
 Piero Pili

ASSESSORE ALL'URBANISTICA
 Andrea Pieragnoli

RESPONSABILE DEL PROCEDIMENTO
 Responsabile Servizio Urbanistica Edilizia Privata
 Arch. Valeria Capilani

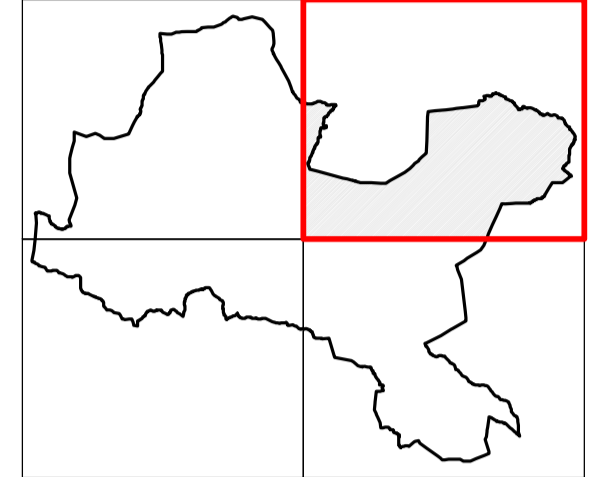
COORDINAMENTO URBANISTICO
 Arch. Alessandra Sara Bianco

Collaborazione
 Dott. Rita Schiro

VALUTAZIONE AMBIENTALE STRATEGICA
 Ing. Simone Pagani

INDAGINI GEOLOGICHE
 Geologo Mauro Cartocci

Collaborazione
 Ing. Alessio Gabibietti (Studio Idraulico)
 Dott. Emanuele Capotorti
 Dott. Alessandro Ciaff



VINCOLI

Scala 1:10.000

10 ottobre 2013

d1

- D.Lgs. 42/2004 (art. 10) "Codice dei beni culturali e del paesaggio"
- Vincolo Architettonico**
- 1 - CASTELLO DI QUERCETO
* Foglio 55, part. 30 (parte), 31
 - 2 - PODERE LA CASA
* Foglio 56, part. 6 (parte)
 - 3 - CAPPELLA DI SCORCIANO
* Foglio 26, part. 12 (parte)
 - 4 - VILLA DI SAN CHIMENTO E CAPPELLA
* Foglio 40, part. 20 (parte)
 - 5 - COMPLESSO PIEVE DI S. MARIA E S. GERVASIO A MARMORATA
Foglio 60, part. 4 e 9 sub. 1, 8, 9, 10, 11, 12, 13, 14, 15
 - 6 - LUCERENA
* Foglio 63, part. 43 (parte), 36 (parte)
 - 7 - CHIESA DI S. GIOVANNI EVANGELISTA, CANONICA E ANNESSI
* N.U.C.E.U. Foglio 60, part. 8, 66, 63, 52 N.C.T. Foglio 60, part. 8, 63, 52
 - 8 - VILLA SIVERA
* Foglio 60, part. 48 sub. 9, 10, 17, 21, 12, 22, 24 (parte), 25
 - 9 - LE TORRI MEDIEVALI A GALLENIA
* Foglio 116, part. 63A
 - 10 - LA SELVA
* Foglio 120, part. 15, 20, 23, 25, A
 - 11 - PODERE LA TORRE
* Foglio 142, part. 23
 - 12 - VILLA DI COTORNIANO
* Foglio 147, part. 16 (parte), A
 - 13 - CHIESA DI S. BIAGIO A MENSANO
* N.U.C.E.U. Foglio 90, part. 6
 - 14 - FORTIFICAZIONE DI MENSANO
* Foglio 90, part. 72
 - 15 - EDIFICIO DI VIA RICASOLI (MENSANO)
* Foglio 90, part. 104
 - 16 - EDIFICIO DI VIA RICASOLI (MENSANO)
Foglio 90, part. 90
 - 17 - EDIFICIO DI VIA RICASOLI (MENSANO)
* Foglio 90, part. 104
 - 18 - CHIESA DI S. LORENZO E ANDREA E ANNESSA CASA CANONICA CON TORRE
N.C.E.U. Foglio 104, part. A, 52, 53, 51 sub. 1-2
 - 19 - EDIFICIO IN VIA CAVOUR n° 20 (MONTEGUDDI)
* Foglio 106, part. 04
 - 20 - ORTALI
Foglio 86, part. 5 (parte)
 - 21 - COMPLESSO IMMOBILIARE DI LEONCELLI
* Foglio 85, part. 17 (parte)
 - 22 - CINTA MURARIA (CASOLE D'ELSA)
* Foglio 21, part. 21A
 - 23 - EDIFICIO IN VIA CASOLANI n° 46 (CASOLE D'ELSA)
* Foglio 21, part. 31
 - 24 - PALAZZO BERLINGHIERI (CASOLE D'ELSA)
* Foglio 21, part. 151
 - 25 - TORRE DI PIAZZA DELLA LIBERTÀ n° 14 (CASOLE D'ELSA)
* Foglio 21, part. 09
 - 26 - COLLEGIATA DI SANTA MARIA ASSUNTA E CANONICA
* N.U.C.E.U. Foglio 21, part. B (sub. 2), C (sub. 1, 2, 3), 142 (sub. 1, 2, 3, 4, 5, 6)
 - 27 - PALAZZO PORRINA (CASOLE D'ELSA)
* Foglio 21, part. 50
 - 28 - EX CONVENTO DEI SERVI DI MARIA (CASOLE D'ELSA)
* Foglio 21, part. 34
 - 29 - CHIESA DI SAN MICHELE ARCANGELO A PUSCIANO
* Foglio 5, part. 300
 - 30 - CHIESA DEI SS. GIUSTO E LUCIA IN LUCCIANA
Foglio 2, part. 2 e 16 sub. 6
- * SIT per i Beni Culturali e Paesaggistici della Regione toscana

- D.Lgs. 42/2004 (art. 136) "Codice dei beni culturali e del paesaggio"
- Vincolo paesaggistico "variano over Montagna senese" - "Carri stonci Casole d'Elsa zona ondata"**
- D.Lgs. 42/2004 (art. 140) "Codice dei beni culturali e del paesaggio"
- Vincolo paesaggistico aree boscate**
- R.D. 3267/23
- Vincolo idrogeologico**
- D.C.R. 342/98 - Direttive 94/43/CEE 79/409 CEE
- SIR 89 "Interventi senese" (SIC 115/0003)
- Regio decreto 1265/34 come modificato art. 28 L. 166/02
- Vincolo cimbrinale**
- L. 898/1976
- Vincolo militare - zone I, II, III, IV**

