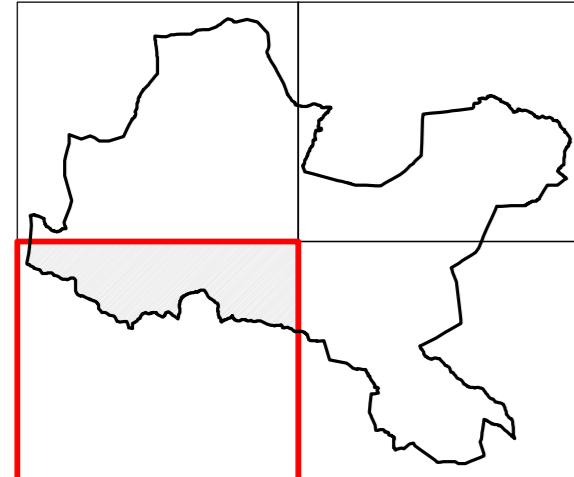


**SINDACO**  
 Piero Pi  
**ASSESSORE ALL'URBANISTICA**  
 Andrea Pieragnoli  
**RESPONSABILE DEL PROCEDIMENTO**  
 Responsabile Servizio Urbanistica Edilizia Privata  
 Arch. Valeria Capitani

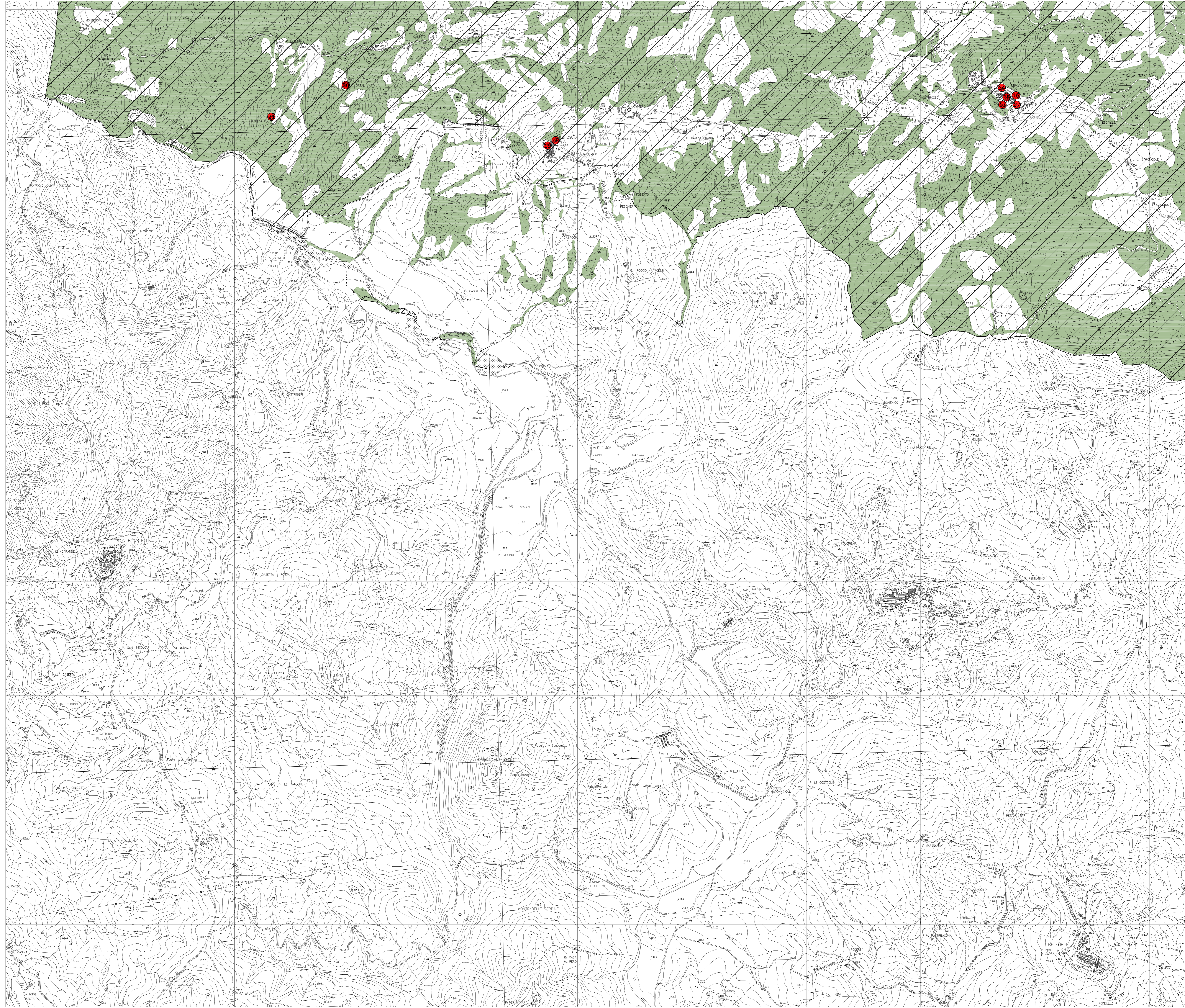
**COORDINAMENTO URBANISTICO**  
 Arch. Alessandra Sara Bianco  
**Collaborazione**  
 Dott. Rita Schiò

**VALUTAZIONE AMBIENTALE STRATEGICA**  
 Ing. Simone Pagni

**INDAGINI GEOLOGICHE**  
 Geologo Mauro Cartocci  
**Collaborazione**  
 Ing. Alessio Galbriellini (Studio Idraulico)  
 Dott. Emanuele Capotorti  
 Dott. Alessandro Caà



**VINCOLI** Scale 1:10.000 **d3**  
 Ottobre 2013



- D.Lgs. 42/2004 (art. 10) "Codice dei beni culturali e del paesaggio"
- Vincolo Architettonico
- 1 - CASTELLO DI QUERCETO  
\* Foglio 55, part. 30 (parte), 31
  - 2 - PODERE LA CASA  
\* Foglio 56, part. 16 (parte)
  - 3 - CAPPELLA DI SCORGIANO  
\* Foglio 26, part. 12 (parte)
  - 4 - VILLA DI SAN CHIMENTO E CAPPELLA  
\* Foglio 40, part. 20 (parte)
  - 5 - COMPLESSO PIEVE DI S. MARIA E S. GERVASIO A MARMORATA  
Foglio 63 part. n. 3 sub. 7, 8, 9, 10, 11, 12, 13, 14, 15
  - 6 - LUCERENA  
\* Foglio 63, part. 63 (parte), 35 (parte)
  - 7 - CHIESA DI S. GIOVANNI EVANGELISTA, CANONICA E ANNESSI  
\* N.U.C.E.U. Foglio 60, part. B, 66, 63, 52 N.C.T. foglio 60, part. B, 63, 52
  - 8 - VILLA SIVERA  
\* Foglio 99, part. 48 sub. 9, 10, 11, 12, 13, 23, 24 (parte), 25
  - 9 - LE TORRI MEDIEVALI A GALLENIA  
\* Foglio 116, part. 61a
  - 10 - LA SELVA  
\* Foglio 128, part. 19, 20, 23, 25, A
  - 11 - PODERE LA TORRE  
\* Foglio 142, part. 13
  - 12 - VILLA DI COTORNIANO  
\* Foglio 147, part. 16 (parte), A
  - 13 - CHIESA DI S. BIAGIO A MENSANO  
\* N.U.C.E.U. Foglio 90, part. 6
  - 14 - FORTIFICAZIONE DI MENSANO  
\* Foglio 90, part. 12
  - 15 - EDIFICIO DI VIA RICASOLI (MENSANO)  
\* Foglio 90, part. 104
  - 16 - EDIFICIO DI VIA RICASOLI (MENSANO)  
\* Foglio 90, part. 90
  - 17 - EDIFICIO DI VIA RICASOLI (MENSANO)  
\* Foglio 90, part. 104
  - 18 - CHIESA DI S. LORENZO E ANDREA E ANNESSA CASA CANONICA CON TORRE  
N.C.E.U. Foglio 104, part. A, 53, 51 sub. 1-2
  - 19 - EDIFICIO IN VIA CAVOUR n° 20 (MONTEGUIDI)  
\* Foglio 104, part. 64
  - 20 - ORTALI  
\* Foglio 86, part. 5 (parte)
  - 21 - COMPLESSO IMMOBILIARE DI LEONCELLI  
\* Foglio 85, part. 17 (parte)
  - 22 - CINTA MURARIA (CASOLE D'ELSA)  
\* Foglio 21, part. 214
  - 23 - EDIFICIO IN VIA CASOLANI n° 46 (CASOLE D'ELSA)  
\* Foglio 21, part. 51
  - 24 - PALAZZO BERLINGHERI (CASOLE D'ELSA)  
\* Foglio 21, part. 151
  - 25 - TORRE DI PIAZZA DELLA LIBERTÀ n° 14 (CASOLE D'ELSA)  
\* Foglio 21, part. 59
  - 26 - COLLECATA DI SANTA MARIA ASSUNTA E CANONICA  
\* N.U.C.E.U. Foglio 21, part. B (sub. 2), C (sub. 1, 2, 3), 142 (sub. 1, 2, 3, 4, 5, 6)
  - 27 - PALAZZO PORRINA (CASOLE D'ELSA)  
\* Foglio 21, part. 50
  - 28 - EX CONVENTO DEI SERVI DI MARIA (CASOLE D'ELSA)  
\* Foglio 21, part. 14
  - 29 - CHIESA DI SAN MICHELE ARCANGELO A PUSCIANO  
\* Foglio 5, part. 300
  - 30 - CHIESA DEI SS. GIUSTO E LUCIA IN LUCCIANA  
Foglio 2, part. B e 16 sub. 6
- \* SIT per i Beni Culturali e Paesaggistici della Regione Toscana

- D.Lgs. 42/2004 (art. 136) "Codice dei beni culturali e del paesaggio"
- Vincolo paesaggistico "terreno over Intervento verde" - "Circoscrizione Casale d'Elsa e area circostante"
- D.Lgs. 42/2004 (art. 142) "Codice dei beni culturali e del paesaggio"
- Vincolo paesaggistico aree boscate
- R.D. 3267/23
- Vincolo idrogeologico
- D.C.R. 342/98 - Direttive 94/43/CEE 79/409 CEE
- SIR 89 "Intervento verde" (SIC IT1510003)
- Regio decreto 1265/34 come modificato art. 28 L. 166/02
- Vincolo cimiteriale
- L. 898/1976
- Vincolo militare - zone I, II, III, IV