

SINDACO
 Piero Pili
ASSESSORE ALL'URBANISTICA
 Andrea Pieragnoli

RESPONSABILE DEL PROCEDIMENTO
 Responsabile Servizio Urbanistica Edilizia Privata
 Arch. Valeria Capitani

COORDINAMENTO URBANISTICO
 Arch. Alessandra Sara Bianco
Collaborazione
 Rita Schiro
 Giada Tincolini

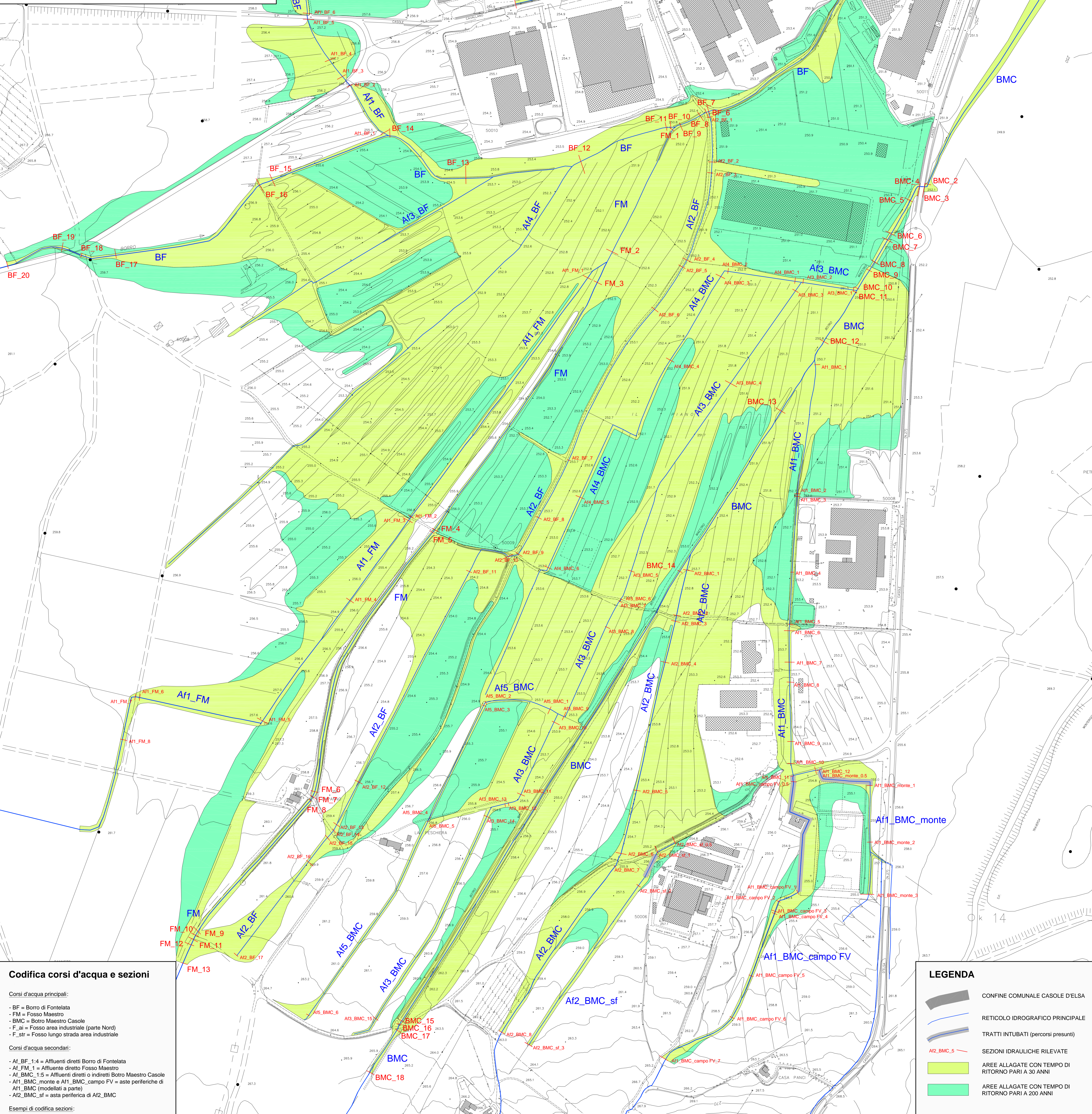
VALUTAZIONE AMBIENTALE STRATEGICA
 Ing. Simone Pagni

INDAGINI GEOLOGICHE
 Geologo Mauro Cartocci
Collaborazione
 Ing. Alessio Gabrielli (Studio Idrraulico)
 Dott. Emanuele Capotorti
 Dott. Alessandro Ciali

STUDIO IDRULICO
 TAVOLA DELLE AREE ALLAGATE ALLO STATO ATTUALE DEI
 CORSI D'ACQUA INSISTENTI SULL'AREA INDUSTRIALE IL
 PIANO PER TEMPI DI RITORNO PARI A 30 E 200 ANNI

Scala 1:2.000
 Marzo 2014

e7



Codifica corsi d'acqua e sezioni

Corsi d'acqua principali:

- BF = Borro di Fontelata
- FM = Fosso Maestro
- BMC = Borro Maestro Casole
- F_ai = Fosso area industriale (parte Nord)
- F_str = Fosso lungo strada area industriale

Corsi d'acqua secondari:

- Af_BF_1-4 = Affluenti diretti Borro di Fontelata
- Af_FM_1 = Affluente diretto Fosso Maestro
- Af_BMC_1-5 = Affluenti diretti o indiretti Borro Maestro Casole
- Af1_BMC_monte e Af1_BMC_campo FV = aste periferiche di Af1_BMC (modellati a parte)
- Af2_BMC_sf = asta periferica di Af2_BMC

Esempi di codifica sezioni:

- Af2_BMC_5 - Affluente n. 2 del Borro Maestro Casole, sezione n. 5
- Bf_12 - Borro di Fontelata, sezione n. 12
- Af1_BMC_monte_3 - Tratto di monte dell'Afluente n. 1 del Borro Maestro Casole, sezione n. 3

LEGENDA

- CONFINE COMUNALE CASOLE D'ELSA
- RETIKOLO IDRAGRAFICO PRINCIPALE
- TRATTI INTUBATI (percorsi presunti)
- SEZIONI IDRULICHE RILEVATE
- AREE ALLAGATE CON TEMPO DI RITORNO PARI A 30 ANNI
- AREE ALLAGATE CON TEMPO DI RITORNO PARI A 200 ANNI

NOTA:
 Data l'estrema complessità del modello e considerata la differenza assai ridotta in termini di eccessivo piamontano tra le aree allagate con tempo di ritorno pari a 200 e 100 anni, queste ultime non sono state rappresentate. È stato invece possibile, considerato che la pericolosità idraulica ai sensi del Piano di Assetto Idrogeologico dell'Area di Bacino del Fiume Arno sono basate sul criterio dei battenti, elaborare i perimetri di P.I. 3 e P.I. 4 legati al tempo di ritorno pari a 100 anni (avviso 66).

