

**COMUNE DI CASOLE D'ELSA**  
**REGOLAMENTO URBANISTICO**  
**VARIANTE GENERALE**

**SINDACO**

Piero Pii

**ASSESSORE ALL'URBANISTICA**

Andrea Pieragnoli

**RESPONSABILE DEL PROCEDIMENTO**

Responsabile Servizio Urbanistica Edilizia Privata  
 Arch. Valeria Capitani

**COORDINAMENTO URBANISTICO**

Arch. Alessandra Sara Bianco

**Collaborazione**

Rita Schirò

Giada Tincolini

**VALUTAZIONE AMBIENTALE STRATEGICA**

Ing. Simone Pagni

**INDAGINI GEOLOGICHE**

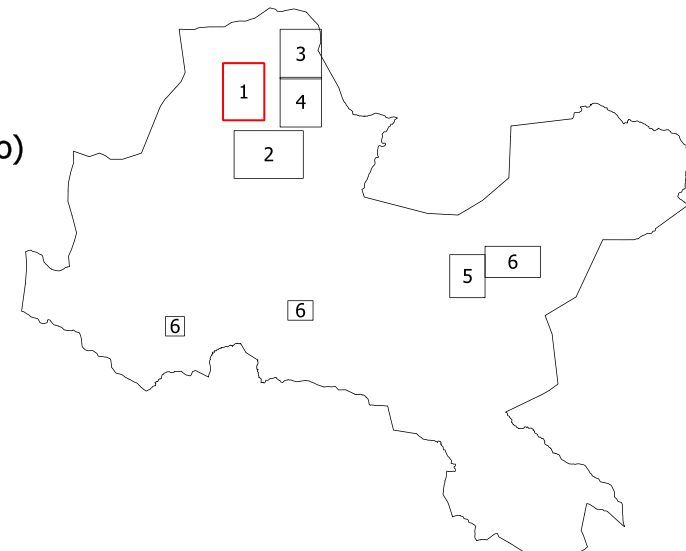
Geologo Mauro Cartocci

**Collaborazione**

Ing. Alessio Gabrielli (Studio Idraulico)

Dott. Emanuele Capotorti

Dott. Alessandro Ciali



CARTA DELLA PERICOLOSITA' IDRAULICA

1:2,000

UTOE II

IL MERLO-CAVALLANO

Ottobre 2013

**g1.1**

**PERICOLOSITA' IDRAULICA ai sensi del D.P.G.R. 53/R/2011**

**PERICOLOSITA' IDRAULICA MEDIA (1.2).** Aree di fondovalle per le quali ricorrono le seguenti condizioni:

a) non vi sono notizie storiche di inondazioni;

b) sono in situazione di alto morfologico rispetto alla piana alluvionale adiacente, di norma a quote altimetriche superiori a metri 2 rispetto al piede esterno dell'argine o, in mancanza, al ciglio di sponda.

**PERICOLOSITA' IDRAULICA ELEVATA (1.3).** Aree di fondovalle per le quali ricorra almeno una delle condizioni:

a) vi sono notizie storiche di inondazioni;

b) sono morfologicamente in condizione sfavorevole di norma a quote altimetriche inferiori rispetto alla quota posta a metri 2 sopra il piede esterno dell'argine o, in mancanza, sopra il ciglio di sponda.

**PERICOLOSITA' IDRAULICA MOLTO ELEVATA (1.4).** Aree di fondovalle non protette da opere

a) vi sono notizie storiche di inondazioni;

b) sono morfologicamente in situazione sfavorevole di norma a quote altimetriche inferiori rispetto alla quota posta a metri 2 sopra il piede esterno dell'argine o, in mancanza, sopra il ciglio di sponda.

**PERICOLOSITA' DETERMINATE TRAMITE VERIFICHE IDRAULICHE**

**PERICOLOSITA' IDRAULICA ELEVATA (1.3).** Aree interessate da allagamenti per eventi con  $30 < T_r <= 200$  anni.

**PERICOLOSITA' IDRAULICA MOLTO ELEVATA (1.4).** Aree interessate da allagamenti per eventi con  $T_r <= 30$  anni.

Sezioni di chiusura delle verifiche idrauliche

**LIMITI AMMINISTRATIVI ED URBANISTICI**

**Limite dei centri urbani e delle aree di trasformazione**

**Confine comunale**

**Limite delle Autorita' di Bacino**

