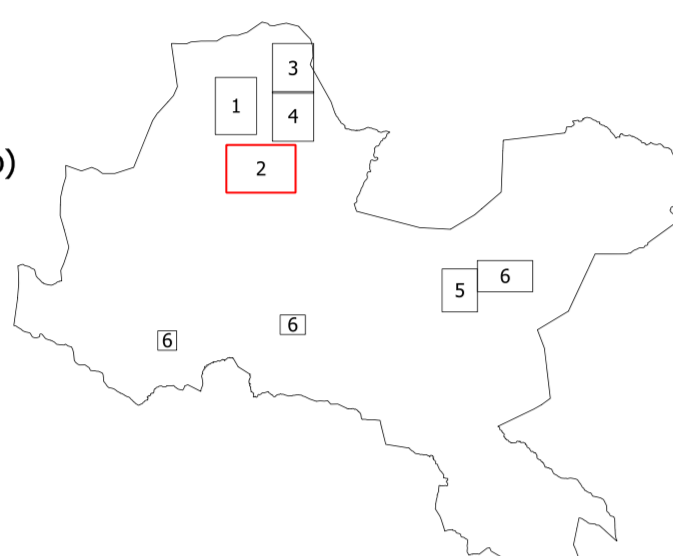


SINDACO
 Piero Pili
ASSESSORE ALL'URBANISTICA
 Andrea Pieragnoli
RESPONSABILE DEL PROCEDIMENTO
 Responsabile Servizio Urbanistica Edilizia Privata
 Arch. Valeria Capitani

COORDINAMENTO URBANISTICO
 Arch. Alessandra Sara Bianco
Collaborazione
 Rita Schiro
 Giada Tincolini

VALUTAZIONE AMBIENTALE STRATEGICA
 Ing. Simone Pagni

INDAGINI GEOLOGICHE
 Geologo Mauro Cartocci
Collaborazione
 Ing. Alessio Gabrielli (Studio Idraulico)
 Dott. Emanuele Capotorti
 Dott. Alessandro Ciali



CARTA DELLA PERICOLOSITA' IDRAULICA Scala 1:2.000
UTOE II g1.2
LA CORSINA-CASOLE-ORLI Ottobre 2013

- PERICOLOSITA' IDRAULICA ai sensi del D.P.G.R. 53/R/2011**
- PERICOLOSITA' IDRAULICA MEDIA (I.2). Aree di fondovalle per le quali ricorrono le seguenti condizioni:
 - a) non vi sono notizie storiche di inondazioni;
 - b) sono in situazione di alto morfologico rispetto alla piana alluvionale adiacente, di norma a quote altimetriche superiori a metri 2 rispetto al piede esterno dell'argine o, in mancanza, al ciglio di sponda.
 - PERICOLOSITA' IDRAULICA ELEVATA (I.3). Aree di fondovalle per le quali ricorra almeno una delle condizioni:
 - a) vi sono notizie storiche di inondazioni;
 - b) sono morfologicamente in condizione sfavorevole di norma a quote altimetriche inferiori rispetto alla quota posta a metri 2 sopra il piede esterno dell'argine o, in mancanza, sopra il ciglio di sponda.
 - PERICOLOSITA' IDRAULICA MOLTO ELEVATA (I.4). Aree di fondovalle non protette da opere
 - a) vi sono notizie storiche di inondazioni;
 - b) sono morfologicamente in situazione sfavorevole di norma a quote altimetriche inferiori rispetto alla quota posta a metri 2 sopra il piede esterno dell'argine o, in mancanza, sopra il ciglio di sponda.
- PERICOLOSITA' DETERMINATE TRAMITE VERIFICHE IDRAULICHE**
- PERICOLOSITA' IDRAULICA ELEVATA (I.3). Aree interessate da allagamenti per eventi con $30 < T_r < 200$ anni.
 - PERICOLOSITA' IDRAULICA MOLTO ELEVATA (I.4). Aree interessate da allagamenti per eventi con $T_r < 30$ anni.
 - Sezioni di chiusura delle verifiche idrauliche
- LIMITI AMMINISTRATIVI ED URBANISTICI**
- Limite dei centri urbani e delle aree di trasformazione
 - Confine comunale
 - Limite delle Autorita' di Bacino

