



COMUNE DI CASOLE D'ELSA
REGOLAMENTO URBANISTICO
VARIANTE GENERALE

SINDACO

Piero Pili

ASSESSORE ALL'URBANISTICA

Andrea Pieragnoli

RESPONSABILE DEL PROCEDIMENTO

Responsabile Servizio Urbanistica Edilizia Privata
 Arch. Valeria Capitani

COORDINAMENTO URBANISTICO

Arch. Alessandra Sara Bianco

Collaborazione

Rita Schirò
 Giada Tincolini

VALUTAZIONE AMBIENTALE STRATEGICA

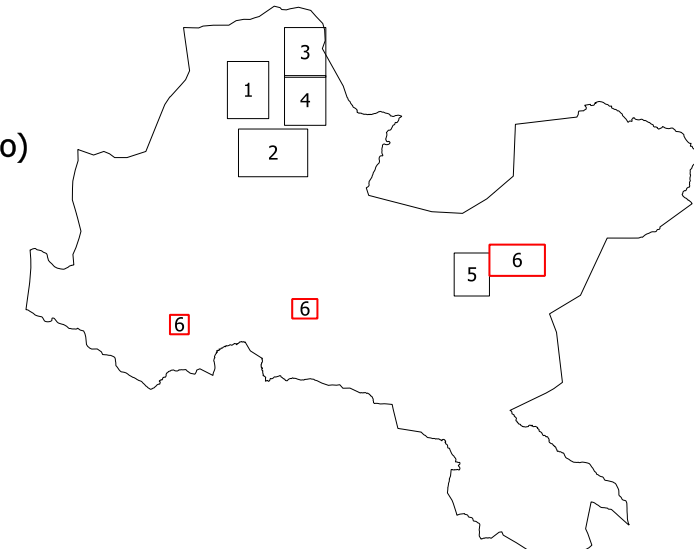
Ing. Simone Pagni

INDAGINI GEOLOGICHE

Geologo Mauro Cartocci

Collaborazione

Ing. Alessio Gabrielli (Studio Idrraulico)
 Dott. Emanuele Capotorti
 Dott. Alessandro Ciali



CARTA DELLA PERICOLOSITA' IDRAULICA

Modificata con le integrazioni richieste dall'Ufficio del Centro civile di Casole

Scala 1:2.000

g1.6

UTE VII-III-IV
 PIEVESCOLA-MONTEGUIDI-MENSANO

Marzo 2014

PERICOLOSITA' IDRAULICA ai sensi del D.P.G.R. 53/R/2011

PERICOLOSITA' IDRAULICA MEDIA (1.2). Aree di fondovalle per le quali ricorrono le seguenti condizioni:
 a) non vi sono notizie storiche di inondazioni;
 b) sono in situazione di alto morfologico rispetto alla piana alluvionale adiacente, di norma a quote altimetriche superiori a metri 2 rispetto al piede esterno dell'argine o, in mancanza, al ciglio di sponda.

PERICOLOSITA' IDRAULICA ELEVATA (1.3). Aree di fondovalle per le quali ricorra almeno una delle condizioni:
 a) vi sono notizie storiche di inondazioni;
 b) sono morfologicamente in condizione sfavorevole di norma a quote altimetriche inferiori rispetto alla quota posta a metri 2 sopra il piede esterno dell'argine o, in mancanza, sopra il ciglio di sponda.

PERICOLOSITA' IDRAULICA MOLTO ELEVATA (1.4). Aree di fondovalle non protette da opere:
 a) vi sono notizie storiche di inondazioni;
 b) sono morfologicamente in situazione sfavorevole di norma a quote altimetriche inferiori rispetto alla quota posta a metri 2 sopra il piede esterno dell'argine o, in mancanza, sopra il ciglio di sponda.

PERICOLOSITA' DETERMINATE TRAMITE VERIFICHE IDRAULICHE

PERICOLOSITA' IDRAULICA ELEVATA (1.3). Aree interessate da allagamenti per eventi con $30 < T_r < 200$ anni.

PERICOLOSITA' IDRAULICA MOLTO ELEVATA (1.4). Aree interessate da allagamenti per eventi con $T_r < 30$ anni.

Sezioni di chiusura delle verifiche idrauliche

LIMITI AMMINISTRATIVI ED URBANISTICI

--- Limite dei centri urbani e delle aree di trasformazione

--- Confine comunale

--- Limite delle Autorita' di Bacino

