

SINDACO

Piero Pii
ASSESSORE ALL'URBANISTICA
 Andrea Pieragnoli

RESPONSABILE DEL PROCEDIMENTO

Responsabile Servizio Urbanistica Edilizia Privata
 Arch. Valeria Capitani

COORDINAMENTO URBANISTICA

Arch. Alessandra Sara Bianco

COLLABORAZIONE

Rita Schirò

Giada Tincolini

VALUTAZIONE INTEGRATA E VAS

Ing. Simone Pagni

INDAGINI GEOLOGICHE

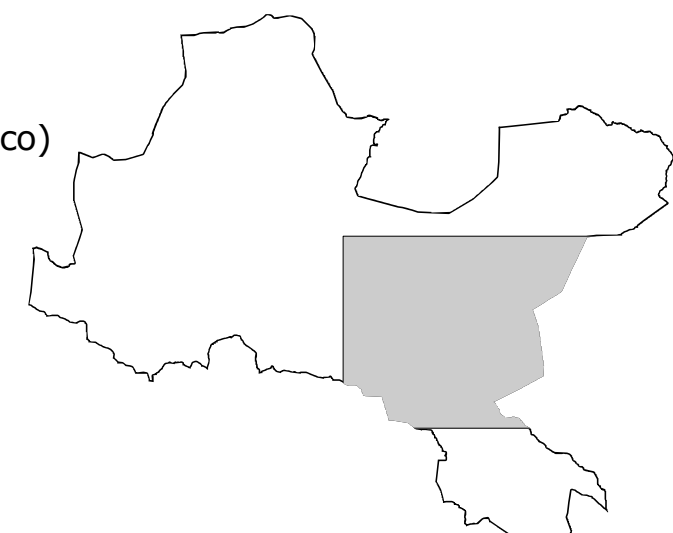
Geologo Mauro Cartocci

COLLABORAZIONE

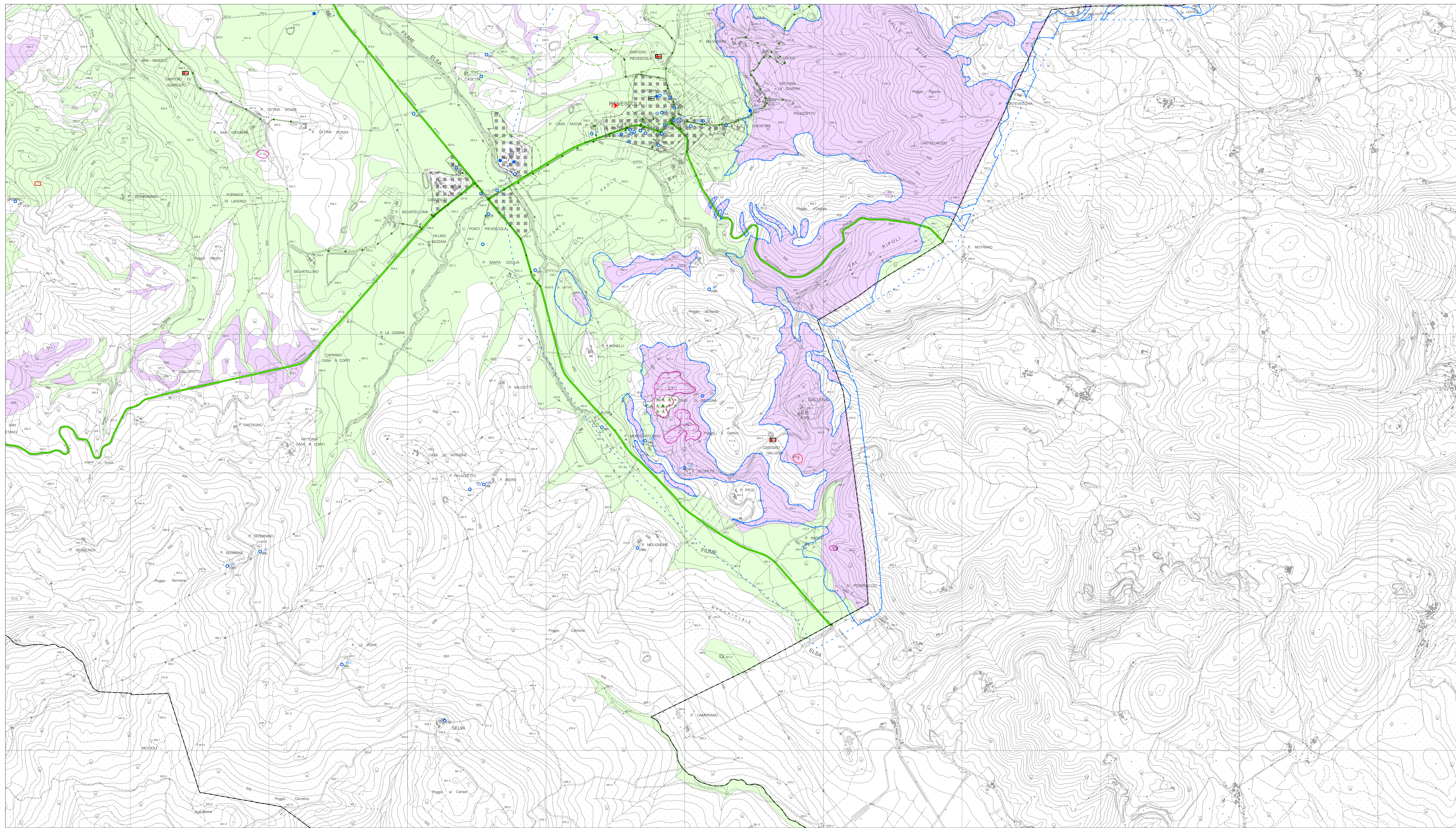
Ing. Alessio Gabbrilli (Studio Idraulico)

Dott. Emanuele Capotorti

Dott. Alessandro Ciali



CARTA IDROGEOLOGICA E DELLA
VULNERABILITA' DEGLI ACQUIFERI
 Scala 1:10.000
 Marzo 2014
g4.4
Con modifiche in accoglimento delle osservazioni dell'Amministrazione Provinciale di Siena



- VULNERABILITA' DEGLI ACQUIFERI**
- Sezione 1 - Geometria ed idrodinamica dei corpi idrici sotterranei**
- 195 — Curva isopiezometrica e relativa quota
- Sezione 3 - Produttori reali e potenziali di inquinamento dei corpi idrici sotterranei**
- Deposito di petrolio, benzina, distributori di carburanti
 - Autoparco, officina meccanica
 - Cimitero
 - Allevamento: vari
 - Allevamento: ovicaprini ed equini
 - Strada di grande traffico, viabilità principale
 - Area urbana/industriale o assimilabile, provvista di rete fognaria
- Sezione 4 - Potenziali ingestori e viecoli di inquinamento dei corpi idrici sotterranei**
- Cave: □ in attività; □ abbandonate
 - Doline
- Sezione 5 - Preventori e/o riduttori dell'inquinamento**
- Impianto di depurazione di acque reflue urbane (primario e/o secondario)
 - Discarica di inerti e materiali di risulta
 - Zona di rispetto di opera di captazione a scopo idropotabile
- Sezione 6 - Principali soggetti ad inquinamento**
- N.B. - Quota piezometrica da p.c.; (5) Profondità dal p.c.; 6 portata in l/s
- Prelievo di acque sotterranee ad uso idropotabile
 - Prelievo di acque sotterranee ad uso domestico
 - Prelievo di acque sotterranee ad uso industriale/irriguo/promiscuo
 - Prelievo di acque superficiali: uso idropotabile
 - Prelievo di acque superficiali: altri utilizzi
 - Acquedotto
- ACQUIFERI STRATEGICI DELLA PROVINCIA DI SIENA**
- Probabile estensione sotterranea dell'acquifero
 - Area di ricarica dell'acquifero
- SENSIBILITA' DEGLI ACQUIFERI ALL'INQUINAMENTO**
- Aree sensibili come definite dal PTCR2010 di Siena
- Aree sensibili di classe 1
 - Aree sensibili di classe 2
- Confine comunale