

SINDACO
 Piero Pili
ASSESSORE ALL'URBANISTICA
 Andrea Pieragnoli

RESPONSABILE DEL PROCEDIMENTO
 Responsabile Servizio Urbanistica Edilizia Privata
 Arch. Valeria Capitani

COORDINAMENTO URBANISTICA
 Arch. Alessandra Sara Bianco
COLLABORAZIONE
 Rita Schirò
 Giada Tincolini

VALUTAZIONE INTEGRATA E VAS
 Ing. Simone Pagni

INDAGINI GEOLOGICHE
 Geologo Mauro Cartocci
COLLABORAZIONE
 Ing. Alessio Gabbrilli (Studio Idraulico)
 Dott. Emanuele Capotorti
 Dott. Alessandro Ciali

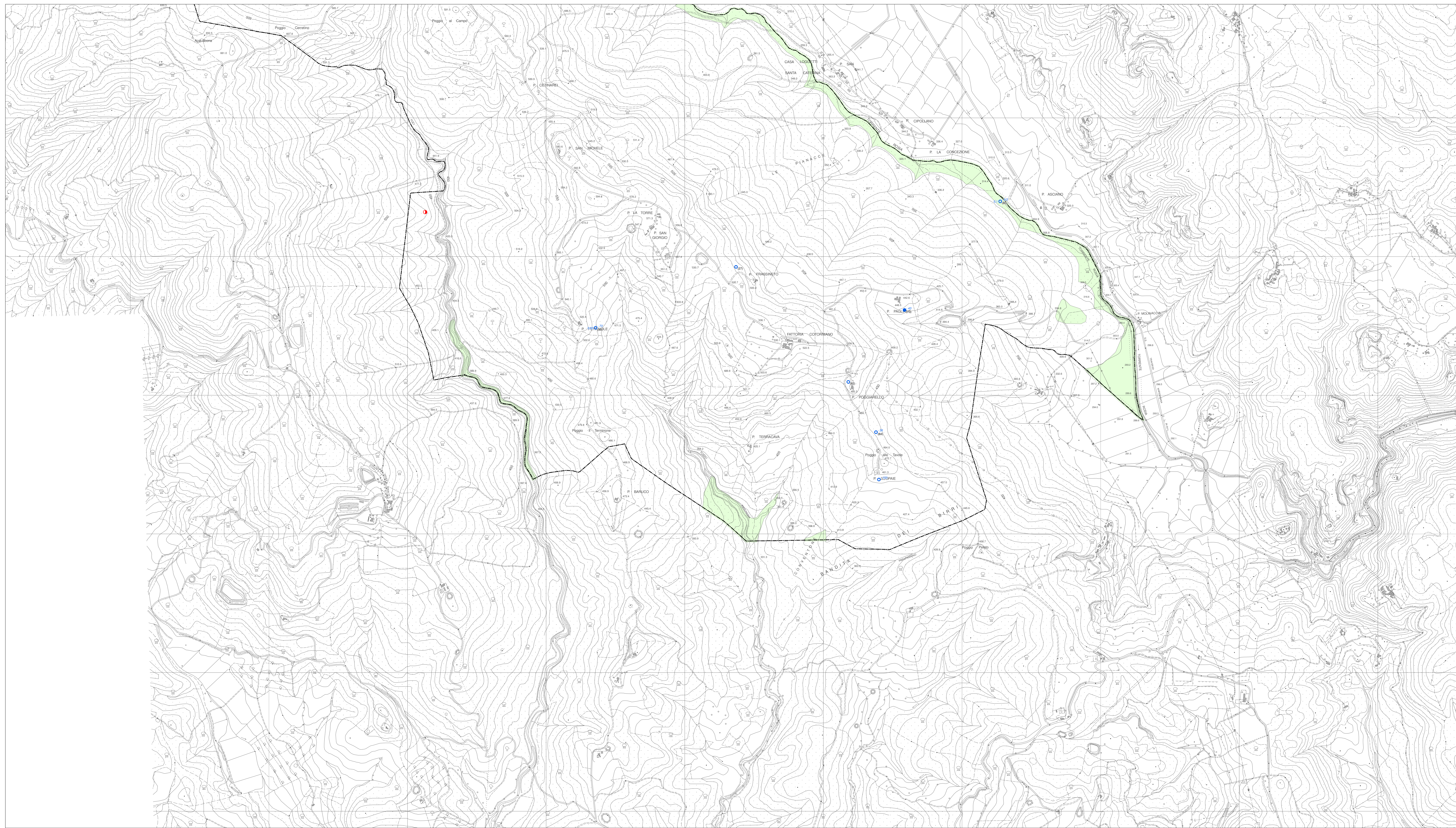


CARTA IDROGEOLOGICA E DELLA
VULNERABILITA' DEGLI ACQUIFERI

Scala 1:10.000

g4.5

Con modifiche in accoglimento delle osservazioni
 dell'Amministrazione Provinciale di Siena
 Marzo 2014



VULNERABILITA' DEGLI ACQUIFERI

Sezione 1 - Geometria ed idrodinamica dei corpi idrici sotterranei

—196— Curva isopiezometrica e relativa quota

Sezione 3 - Produttori reali e potenziali di inquinamento dei corpi idrici sotterranei

- Deposito di petrolio, benzina, distributori di carburanti
- Autoparco, officina meccanica
- Cimitero
- Allevamento: vari
- Allevamento: ovicaprini ed equini
- Strada di grande traffico, viabilità principale
- Area urbana/industriale o assimilabile, provvista di rete fognaria

Sezione 4 - Potenziali ingestori e viacoli di inquinamento dei corpi idrici sotterranei

- Cave: □ in attività; □ abbandonate
- Doline

Sezione 5 - Preventori e/o riduttori dell'inquinamento

- Impianto di depurazione di acque reflue urbane (primario e/o secondario)
- Discarica di inerti e materiali di risulta
- Zona di rispetto di opera di captazione a scopo idropotabile

Sezione 6 - Principali soggetti ad inquinamento

N.B. - Quota piezometrica da p.c.; (5) Profondità dal p.c.; 6 portata in l/s

- Prelievo di acque sotterranee ad uso idropotabile
- Prelievo di acque sotterranee ad uso domestico
- Prelievo di acque sotterranee ad uso industriale/irriguo/promiscuo
- Prelievo di acque superficiali: uso idropotabile
- Prelievo di acque superficiali: altri utilizzi
- Acquedotto

ACQUIFERI STRATEGICI DELLA PROVINCIA DI SIENA

- Probabile estensione sotterranea dell'acquifero
- Area di ricarica dell'acquifero

SENSIBILITA' DEGLI ACQUIFERI ALL'INQUINAMENTO

Aree sensibili come definite dal PTC2010 di Siena

- Aree sensibili di classe 1
- Aree sensibili di classe 2

Confine comunale