



COMUNE DI CASOLE D'ELSA
REGOLAMENTO URBANISTICO
VARIANTE GENERALE

SINDACO

Piero Pii

ASSESSORE ALL'URBANISTICA

Andrea Pieragnoli

RESPONSABILE DEL PROCEDIMENTO

Responsabile Servizio Urbanistica Edilizia Privata

Arch. Valeria Capitani

COORDINAMENTO URBANISTICO

Arch. Alessandra Sara Bianco

Collaborazione

Rita Schirò

Giada Tincolini

VALUTAZIONE AMBIENTALE STRATEGICA

Ing. Simone Pagni

INDAGINI GEOLOGICHE

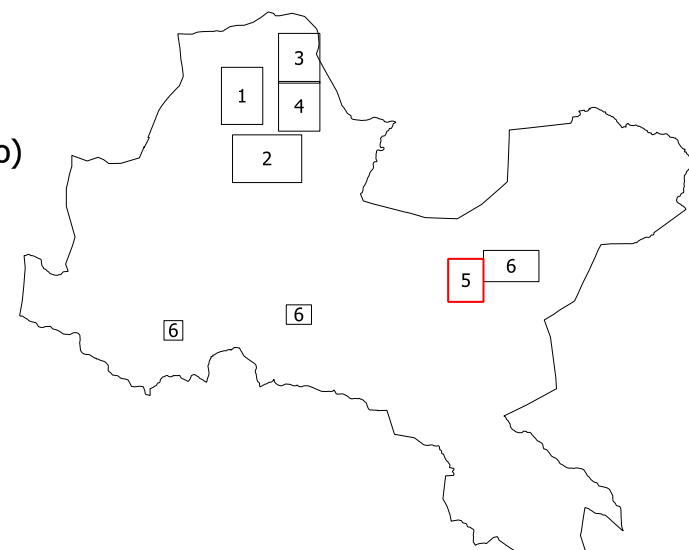
Geologo Mauro Cartocci

Collaborazione

Ing. Alessio Gabbielli (Studio Idraulico)

Dott. Emanuele Capotorti

Dott. Alessandro Ciali



MICROZONAZIONE SISMICA
Carta geologico-technica e delle indagini
UTOE VII
PIEVESCOLA, AREA ARTIGIANALE

Scala 1:2.000

ms1.5

Marzo 2014

Modificata con le integrazioni richieste dall'ufficio del Genio civile di Siena

SUBSTRATO LAPIDEO RIGIDO
 Substrato lapideo:
 LP - non stratificato
 LPS - stratificato

TERRENI DI COPERTURA
 GM11 - Conglomerati poligenici in matrice sabbioso argillosa, addensati e localmente cementati.
 GM13f - Depositi alluvionali costituiti prevalentemente da ghiaie e ciottoli con sabbie in matrice limosa. Poco consistenti.
 GM13fd - Falda detritica costituita da sabbie limose poco addensate con breccie/conglomerati.
 ML13ec - Limi argillosi, sabbie fini con rari ciottoli centimetrici; mediamente addensati e consistenti.
 CL21 - Argille inorganiche di media plasticità estremamente consistenti con subordinati livelli sabbiosi e/o ghiaiosi
 Affioramenti rilevati in campagna

Elementi tettonico strutturali
 ──── Faglia diretta non attiva (tratto accertato)
 ──── Faglia diretta non attiva (tratto inferito)
 ──── Faglia trascorrente/obliqua non attiva (tratto accertato)
 - - - - Lineazione fotointerpretata

Elementi geologici
 ──── Giacitura degli strati (direzione ed immersione)
 ──── Stratificazione orizzontale

INSTABILITA' DI VERSANTE
 Attiva Quiescente Inattiva/stabile
 ──── Nicchia di distacco di frana
 ──── Area di distacco di frana
 ──── Area di accumulo di frana
 ──── Frangitura diffusa superficiale
 ──── Versante o scarpata
 ──── Calanco

FORME SEPOLTE E DI SUPERFICIE
 ──── Orlo di scarpata morfologica (<10m.)
 ──── Orlo di scarpata morfologica (10-20m.)
 ──── Orlo di scarpata morfologica (>20m.)
 ──── Orlo di terrazzo fluviale (<10m.)
 ──── Cresta
 ──── Valle sepolta stretta (C >= 0,25)
 ──── Valle sepolta larga (C < 0,25)

INDAGINI GEOGNOSTICHE
 ◆ Sondaggio a carotaggio continuo
 ◆ Sondaggio a carotaggio continuo con prelievo di campioni
 SPT Prova SPT in foro
 ◆ Prova penetrometrica statica
 ◆ Prova penetrometrica dinamica leggera
 ◆ Prova penetrometrica dinamica pesante
 ◆ Trincea o saggio esplorativo
 ◆ piezometro (Quota della falda dal p.c. e data della misura)
 ◆ Perforazione per captazione idrica che non raggiunge il substrato (prof. del pozzo e livello piezometrico)
 ◆ Perforazione per captazione idrica che raggiunge il substrato (prof. del substrato e livello piezometrico)

INDAGINI GEOFISICHE
 ◆ Rilievo tromometrico (Tm² - nuova acquisizione)
 ◆ Down Hole
 ◆ MASW (MASWn² - nuova acquisizione)
 ◆ Stendimento sismico a rifrazione
 ──── Sezioni geotologiche

LIMITI AMMINISTRATIVI ED URBANISTICI
 ──── Limite dei centri urbani e delle aree di trasformazione
 ──── Confine comunale

50 0 50 100 m

