



**COMUNE DI CASOLE D'ELSA**  
**REGOLAMENTO URBANISTICO**  
**VARIANTE GENERALE**

**SINDACO**

Piero Pili

**ASSESSORE ALL'URBANISTICA**

Andrea Pieragnoli

**RESPONSABILE DEL PROCEDIMENTO**

Responsabile Servizio Urbanistica Edilizia Privata  
 Arch. Valeria Capitani

**COORDINAMENTO URBANISTICO**

Arch. Alessandra Sara Bianco

**Collaborazione**

Rita Schirò  
 Giada Tincolini

**VALUTAZIONE AMBIENTALE STRATEGICA**

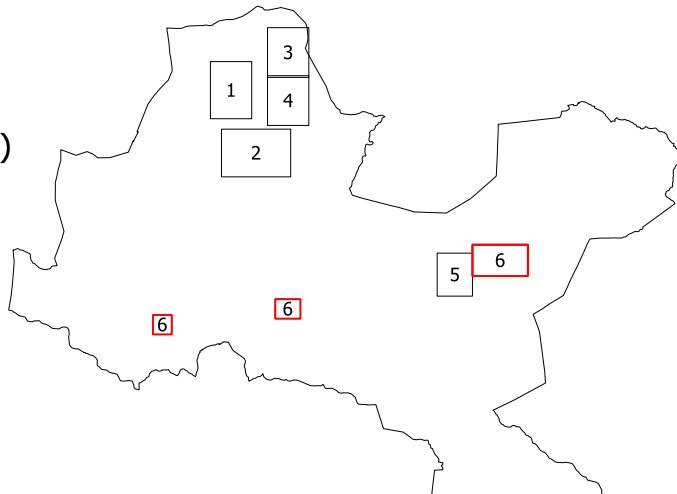
Ing. Simone Pagni

**INDAGINI GEOLOGICHE**

Geologo Mauro Cartocci

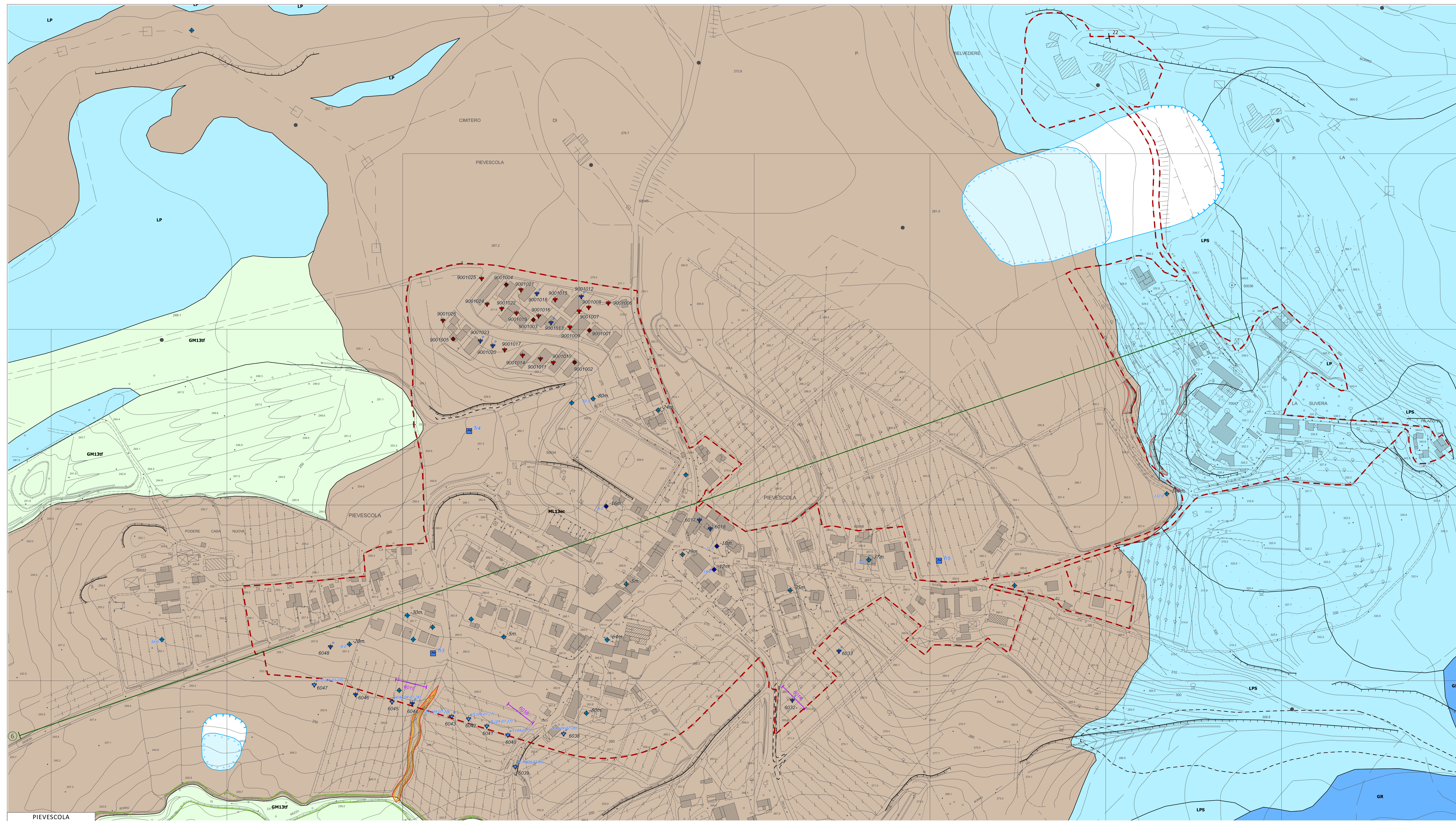
**Collaborazione**

Ing. Alessio Gabrielli (Studio Idrraulico)  
 Dott. Emanuele Capotorti  
 Dott. Alessandro Ciali



**MICROZONAZIONE SISMICA**  
 Carta geologico-tecnica e delle indagini  
 UTOE VII-III-IV  
**PIEVESCOLA-MONTEGUIDI-MENSANO**  
Modificata con le indagini tecniche effettuate per il presente studio

Scala 1:2.000  
 Marzo 2014  
**ms1.6**



- SUBSTRATO LAPIDEO RIGIDO**
- Substrato lapideo: LP - non stratificato, LPS - stratificato
- TERRENI DI COPERTURA**
- GM11 - Conglomerati poligenici in matrice sabbioso argillosa, addensati e localmente cementati.
  - GM13f - Depositi alluvionali costituiti prevalentemente da ghiaie e ciottoli con sabbie in matrice limosa. Poco consistenti.
  - GM13fd - Falda detritica costituita da sabbie limose poco addensate con breccie/conglomerati.
  - ML13ec - Limi argillosi, sabbie fini con rari ciottoli centimetrici: mediamente addensati e consistenti.
  - CL21 - Argille inorganiche di media plasticità estremamente consistenti con subordinati livelli sabbiosi e/o ghiaiosi.
- Affioramenti rilevati in campagna

- Elementi tettonico strutturali**
- Faglia diretta non attiva (tratto accertato)
  - Faglia diretta non attiva (tratto inferito)
  - Faglia trascorrente/obliqua non attiva (tratto accertato)
  - Lineazione fotointerpretata

- Elementi geologici**
- Giacitura degli strati (direzione ed immersione)
  - Stratificazione orizzontale

- INSTABILITA' DI VERSANTE**
- | Attiva                         | Quiescente                     | Inattiva/stabile               |
|--------------------------------|--------------------------------|--------------------------------|
| Nicchia di distacco di frana   | Nicchia di distacco di frana   | Nicchia di distacco di frana   |
| Area di distacco di frana      | Area di distacco di frana      | Area di distacco di frana      |
| Area di accumulo di frana      | Area di accumulo di frana      | Area di accumulo di frana      |
| Fransita' diffusa superficiale | Fransita' diffusa superficiale | Fransita' diffusa superficiale |
| Versante o scarpata            | Versante o scarpata            | Versante o scarpata            |
| Calanco                        | Calanco                        | Calanco                        |

- FORME SEPOLTE E DI SUPERFICIE**
- Orlo di scarpata morfologica (<10m.)
  - Orlo di scarpata morfologica (10-20m.)
  - Orlo di scarpata morfologica (>20m.)
  - Orlo di terrazzo fluviale (<10m.)
  - Cresta
  - Valle sepolta stretta (C >= 0.25)
  - Valle sepolta larga (C < 0.25)
  - Falda detritica
  - Aree con cavità sepolte
  - Materiali di risulta di attività estrattive

- INDAGINI GEOGNOSTICHE**
- Sondaggio a carotaggio continuo
  - Sondaggio a carotaggio continuo con prelievo di campioni
  - Prova SPT in foro
  - Prova penetrometrica statica
  - Prova penetrometrica dinamica leggera
  - Prova penetrometrica dinamica pesante
  - Trincea o saggio esplorativo
  - piezometro (Quota della falda dal p.c. e data della misura)
  - Perforazione per captazione idrica che non raggiunge il substrato (prof. del pozzo e livello piezometrico)
  - Perforazione per captazione idrica che raggiunge il substrato (prof. del substrato e livello piezometrico)

- INDAGINI GEOFISICHE**
- Rilievo trimetrico (Tm<sup>n</sup> - nuova acquisizione)
  - Down Hole
  - MASW (MASW<sup>n</sup> - nuova acquisizione)
  - Stendimento sismico a rifrazione
  - Sezioni geotitologiche

- LIMITI AMMINISTRATIVI ED URBANISTICI**
- Limite dei centri urbani e delle aree di trasformazione
  - Confine comunale

