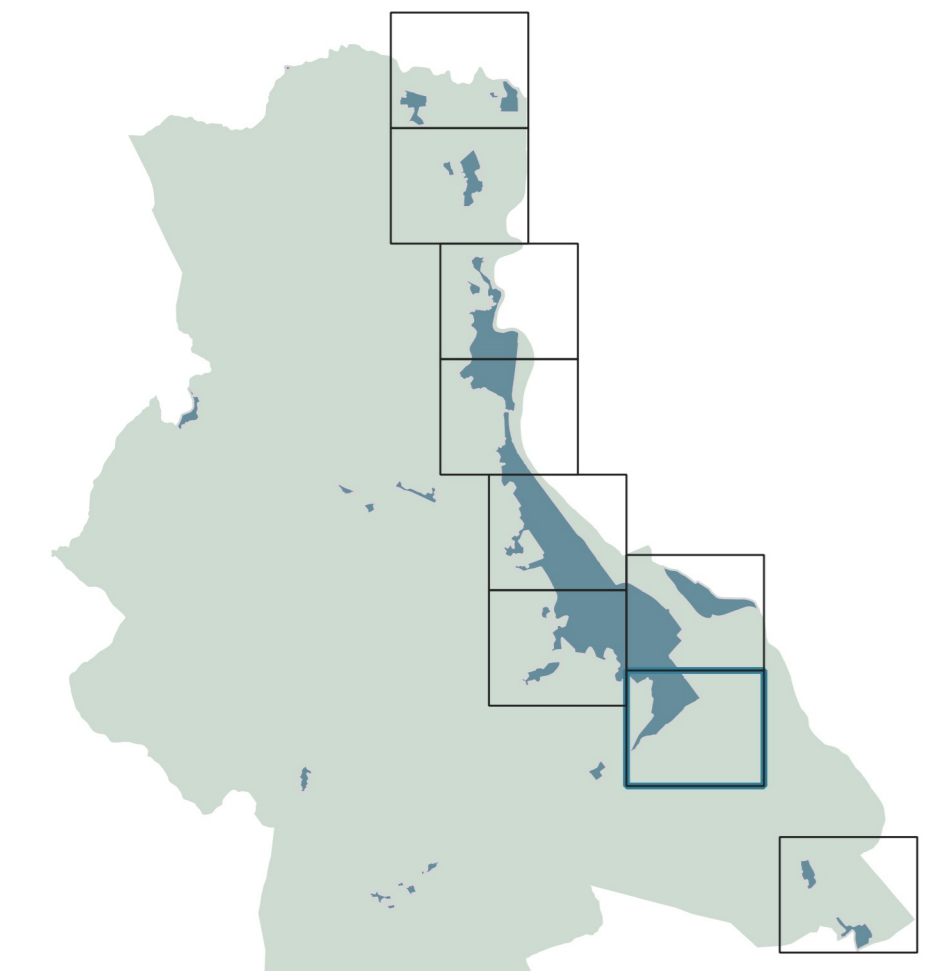


Piano Operativo

Aree urbane e insediamenti accentrati
(Figline sud)

PO.8

scala 1:2.000



dicembre 2019
con le modifiche introdotte in sede di contraddeduzioni alle osservazioni - giugno 2021
e a seguito della Conferenza paesaggistica - giugno 2022

progetto:
Roberto Vezzoni (capogruppo)
Stefania Riczotti, Isp studio
Monica Ciotta, Studio tecnico Agruzzi di Coletta Frassinetti Sorica
Massimiliano Rossi e Davide Giovannuzzi, ProGeo Engineering s.r.l.
Marco Benini, Studio associato Schiatti e Benini
Leonardo Lombardi e Alberto Chiti Buelli, NEMO Nature and Environment Management Operators s.r.l.
Martina Romeo
Gaetano Vicicente
con Archao Tech & Survey s.r.l.

Sindaco: Giulia Magnoli
Assessore all'Urbanistica: Paolo Bianchini
Garante dell'informazione e della partecipazione: Ilaria Cicchini
Responsabile del procedimento: Angela Rosati

Comune di Figline e Incisa Valdarno

| | | | | | | | |
|--|---|--|--|--|---|---|--|
| Aree urbane UI.1 tessuti di antico impianto dei centri principali (UI.1.1) UI.2 tessuti consolidati dei centri principali (UI.2.1) UI.3 tessuti di antico impianto e consolidati degli altri centri (UI.3.1) UI.4 tessuti recenti dei centri principali (UI.4.1) UI.5 tessuti recenti degli altri centri (UI.5.1) UI.6 area produttiva e commerciale (UI.6.1) UI.7 altre aree produttive di fondovalle (UI.7.1) UI.8 rete ecologica in area urbana di fondovalle (UI.8.1) UI.9 tessuti di antico impianto e consolidati dei centri di bassa e media collina (UI.9.1) UI.10 tessuti recenti dei centri di bassa e media collina (UI.10.1) UI.11 aree produttive di bassa e media collina (UI.11.1) UI.12 rete ecologica in area urbana di bassa e media collina (UI.12.1) UI.13 tessuti di antico impianto e consolidati dei centri di alta collina (UI.13.1) UI.14 tessuti recenti dei centri di alta collina (UI.14.1) UI.15 rete ecologica in area urbana di alta collina (UI.15.1) UI.16 | Mobilità M1 autostrada (M1) M2 ferrovia (M2) MM/M2.1 viabilità principale (M2.1 - tratti urbani (M2.1.1)) MM/M2.1.1 viabilità di collegamento trasversale (M2.1.1 - tratti urbani (M2.1.1.1)) M3 ciclopeda dell'Arno M4 rete ciclabile e ciclopedonale M5 rete dei percorsi escursionistici | Territorio rurale R1.1 ambito preventivo caratterizzazione rurale (R1.1.1) R1.2 ambito preventivo caratterizzazione urbana e infrastrutturale (R1.2.1) R1.3 ambito di contenimento del rischio idraulico (R1.3.1) R1.4 connessione fluviale dell'Arno e dei suoi affluenti (R1.4.1) R1.5 ambito di fondovalle a trasformazione differita (R1.5.1) R2.1 ambito di ampiezza (R2.1.1) R2.2 ambito a morfologia accentratrice (R2.2.1) R2.3 area fragile di Loppiano (R2.3.1) R2.4 area fragile del Chianti nella bassa e media collina (R2.4.1) R2.5 ambito di mescolanza (R2.5.1) R2.6 ambito dell'ex miniera di Santa Barbara (R2.6.1) R2.7 connessioni nella bassa e media collina lungo i corsi d'acqua (R2.7.1) R3.1 ambito preventivo caratterizzazione forestale (R3.1.1) R3.2 area fragile del Chianti in alta collina (R3.2.1) R3.3 connessioni in alta collina lungo i corsi d'acqua (R3.3.1) R3.4 R3.5 R3.6 R3.7 R3.8 R3.9 R3.10 R3.11 R3.12 R3.13 R3.14 R3.15 R3.16 R3.17 R3.18 R3.19 R3.20 R3.21 R3.22 R3.23 R3.24 R3.25 R3.26 R3.27 R3.28 R3.29 R3.30 R3.31 R3.32 R3.33 R3.34 R3.35 R3.36 R3.37 R3.38 R3.39 R3.40 R3.41 R3.42 R3.43 R3.44 R3.45 R3.46 R3.47 R3.48 R3.49 R3.50 R3.51 R3.52 R3.53 R3.54 R3.55 R3.56 R3.57 R3.58 R3.59 R3.60 R3.61 R3.62 R3.63 R3.64 R3.65 R3.66 R3.67 R3.68 R3.69 R3.70 R3.71 R3.72 R3.73 R3.74 R3.75 R3.76 R3.77 R3.78 R3.79 R3.80 R3.81 R3.82 R3.83 R3.84 R3.85 R3.86 R3.87 R3.88 R3.89 R3.90 R3.91 R3.92 R3.93 R3.94 R3.95 R3.96 R3.97 R3.98 R3.99 R3.100 | Destinazioni d'uso R residenze (R) I attività industriali ed artigianali (I) IS fabbriche ed officine (IS) IS impianti di trasformazione prodotti agricoli (IS.1) IS depositi e lavorazione di materiali allungamento (IS.2) G attività commerciali all'ingrosso e depositi (G) C attività commerciali al dettaglio (C) Cn esercizi di ristorazione e somministrazione (Cn) Cm medie strutture di vendita (Cm) T attività turistico-ricettive (T) T alberghi, RTA, case per ferie, ostelli (T1) T attività alberghive e di servizio (T2) S attrezzature di servizio pubblico (S) S servizi amministrativi (S1) S servizi per l'istruzione di base (S2) S servizi per l'istruzione superiore (S3) S servizi culturali (S4) S servizi sociali e ricreativi (S5) S servizi per il culto (S6) S servizi comunitari (S7) S servizi tecnici (S8) A aree agricole (A) AI aree individuate per la localizzazione di case di espansione finalizzate alla riduzione del rischio idraulico (AI) | Discipline di intervento TI tipo n° (TI.1, TI.2, TI.3, TI.4, TI.5, TI.6) | Zona territoriali omogenee A zona A B zona B C zona C D zona D E zona E F zona F | Aree con discipline specifiche AIP aree soggette a vincolo espropriativo (AIE) e opere pubbliche (OP) ICP interventi soggetti a convenzione (IC) IPD interventi diretti (IP) IPD piani attuativi (PA) IPD piani attuativi/progetti deceduti con interventi di completamento (IP) IPD aree interne al perimetro del Territorio Urbanizzato oggetto di organizzazione verde IPD piazze e spazi pedonali IPD percorsi pedonali IPD servizi IPD parcheggi IPD viabilità IPD piani attuativi o interventi convenzionati vigenti, altri interventi diretti in corso di realizzazione (IP) IPD altre aree con disciplina specifica in area urbana (IC) o nel territorio rurale (R) | Altre indicazioni ZC Zona Speciale di Conservazione (ZC) Mura dei Chianti AIP area naturale protetta di interesse locale (ANPIL) Garzaia AIP ambiti di ripascimento per aree naturali protette AIP vanchi di connessione AIP paesaggi rurali AIP principi visuali panoramici AIP aree di protezione storico ambientale AIP ambiti di pertinenza dei centri storici, dei nuclei storici e dei beni culturali AIP edifici, laboratori e nuclei storici AIP viabilità minore di matrice storica AIP strade di antico impianto pavimentate in pietra AIP altre strade AIP percorsi pedonali AIP aree da mantenere libere da manufatti |
|--|---|--|--|--|---|---|--|

