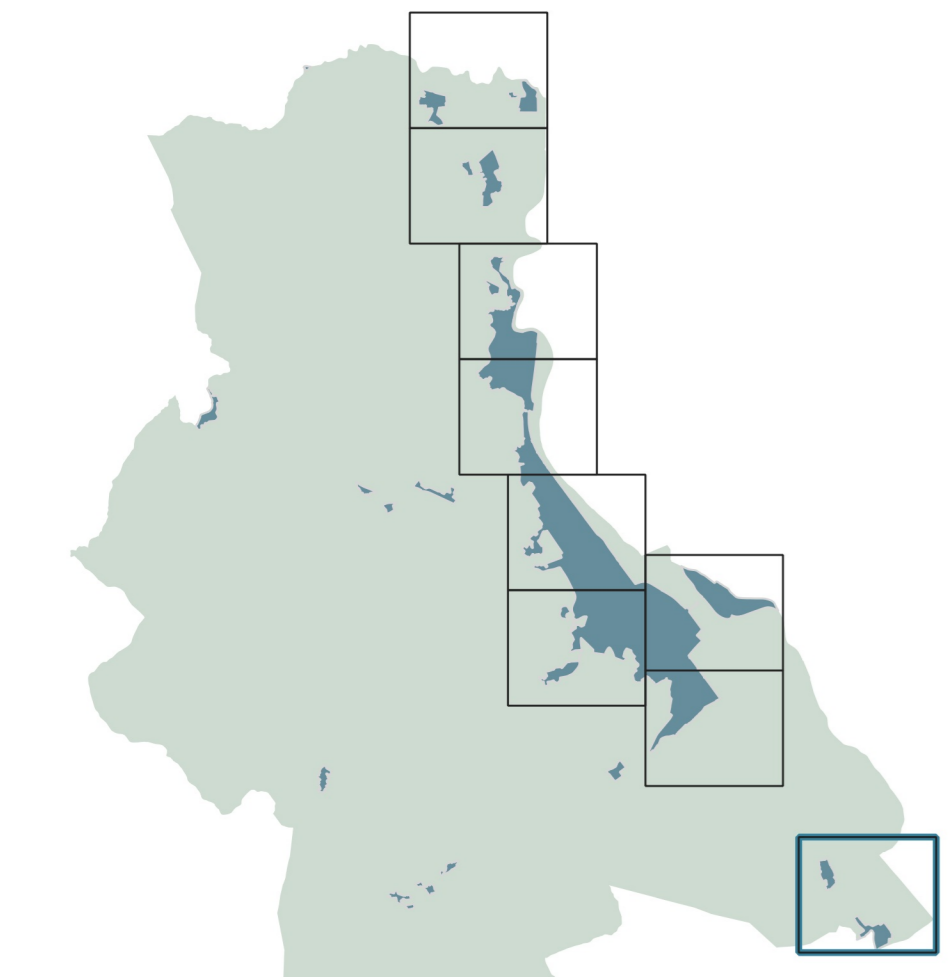


# Piano Operativo

## PO.9

Aree urbane e insediamenti accentrati  
(Restone, Porcellino)

scala 1:2.000



dicembre 2019  
con le modifiche introdotte in sede di controdeduzioni alle osservazioni - giugno 2021  
e a seguito della Conferenza paesaggistica - giugno 2022

**progetto:**  
Roberto Vezzoni (capogruppo)  
Stefania Rizzotti, Isp studio  
Monica Ciolletto, Studio tecnico Agrigosti di Coletta Frassinetti Sorica  
Massimiliano Rossi e Davide Governuzzi, ProGea Engineering s.r.l.  
Marco Benini, Studio associato Schiatti e Benini  
Leonardo Lombardi e Alberto Chiti Buelli, NEMO Nature and Environment Management Operators s.r.l.  
Martina Romero  
Gaetano Vicentone  
con Archa Tech & Survey s.r.l.

Sindaco: Giulia Magnoli  
Assessore all'Urbanistica: Paolo Bianchini  
Garante dell'informazione e della partecipazione: Ilaria Cicchi  
Responsabile del procedimento: Angela Rosati

# Comune di Figline e Incisa Valdarno

<b>Aree urbane</b>	U1.1 tessuti di antico impianto dei centri principali (U1.1)
	U1.2 tessuti consolidati dei centri principali (U1.2)
	U1.3 tessuti di antico impianto e consolidati degli altri centri (U1.3)
	U1.4 tessuti recenti dei centri principali (U1.4)
	U1.5 tessuti recenti degli altri centri (U1.5)
	U1.6 area produttiva e commerciale (U1.6)
	U1.7 altre aree produttive di fondovalle (U1.7)
	U1.8 rete ecologica in area urbana di fondovalle (U1.8)
	U2.1 tessuti di antico impianto e consolidati dei centri di bassa e media collina (U2.1)
	U2.2 tessuti recenti dei centri di bassa e media collina (U2.2)
	U2.3 aree produttive di bassa e media collina (U2.3)
	U2.4 rete ecologica in area urbana di bassa e media collina (U2.4)
	U3.1 tessuti di antico impianto e consolidati dei centri di alta collina (U3.1)
	U3.2 tessuti recenti dei centri di alta collina (U3.2)
	U3.3 rete ecologica in area urbana di alta collina (U3.3)
	<b>Mobilità</b>
	M1 autostrada (M1)
	M2 ferrovia (M2)
	MM/M2.1 viabilità principale (M2) - tratti urbani (M2.1)
	MM/M2.1 viabilità di collegamento transversale (M4) - tratti urbani (M4.1)
	CC ciclopeda dell'Arno
	RE rete ciclabile e ciclopedonale
	RE* rete dei percorsi escursionistici
	<b>Territorio rurale</b>
	R1.1 ambito a prevalente caratterizzazione rurale (R1.1)
	R1.2 ambito a prevalente caratterizzazione urbana e infrastrutturale (R1.2)
	R1.3 ambito di contenimento del rischio idraulico (R1.3)
	R1.4 connessione fluviale dell'Arno e dei suoi affluenti (R1.4)
	R1.5 ambito di fondovalle a trasformazione differita (R1.5)
	R2.1 ambito di fondovalle (R2.1)
	R2.2 ambito a morfologia accelerata (R2.2)
	R2.3 area fragile di Loppiano (R2.3)
	R2.4 area fragile dei Chianti nella bassa e media collina (R2.4)
	R2.5 ambito di fondovalle (R2.5)
	R2.6 ambito dell'ex miniera di Santa Barbara (R2.6)
	R2.7 connessioni nella bassa e media collina lungo i corsi d'acqua (R2.7)
	R3.1 ambito a prevalente caratterizzazione forestale (R3.1)
	R3.2 area fragile dei Chianti in alta collina (R3.2)
	R3.3 connessioni in alta collina lungo i corsi d'acqua (R3.3)
	B* insediamenti accentrati di antica formazione
	B* insediamenti accentrati recenti
	B* insediamenti di nuova formazione
	<b>Destinazioni d'uso</b>
	R residenza (R)
	I attività industriali ed artigianali (I)
	U fabbriche ed officine (U)
	SA impianti di trasformazione prodotti agricoli (SA)
	MA deposito e lavorazione di materiali allungato (MA)
	G attività commerciali all'ingrosso e depositi (G)
	CC attività commerciali al dettaglio (CC)
	CC esercizi di viticoltura e somministrazione (CC)
	CM medie attività di vendita (CM)
	ET attività turistico-ricettive (ET)
	TR alberghi, RTA, case per ferie, ostelli (TR)
	SA attività di servizio (SA)
	S attrezzature di servizio pubblico (S)
	SA servizi amministrativi (SA)
	SA servizi per l'istruzione di base (SA)
	SA servizi per l'assistenza sanitaria (SA)
	SA servizi culturali (SA)
	SA servizi sociali e ricreativi (SA)
	SA servizi per il culto (SA)
	SA servizi commerciali (SA)
	SA servizi tecnici (SA)
	SA aree agricole (SA)
	AI aree individuate per la localizzazione di case di espansione finalizzate alla riduzione del rischio idraulico (AI)
	<b>Discipline di intervento</b>
	TI tipo n° (TI, T2, T3, T4, T5, T6)
	<b>Zone territoriali omogenee</b>
	A zona A
	B zona B
	C zona C
	D zona D
	E zona E
	F zona F
	<b>Aree con discipline specifiche</b>
	AE aree soggette a vincolo espropriativo (AE) e opere pubbliche (OP)
	ICP interventi soggetti a convenzione (ICP)
	IPV interventi diretti (IPV)
	PA piani attuativi (PA)
	PR piani attuativi/progetti decaduti con interventi di completamento (PR)
	UR aree interne al perimetro del Territorio Urbanizzato oggetto di pianificazione verde
	SA piazze e spazi pedonali
	SA percorsi pedonali
	SA servizi
	SA parcheggi
	SA visibilità
	PAV piani attuativi o interventi convenzionati vigenti, altri interventi diretti in corso di realizzazione (PAV)
	SAV altre aree con disciplina specifica in area urbana (SAV) e nel territorio rurale (SAV)
	<b>Altre indicazioni</b>
	ZS Zona Speciale di Conservazione (ZS) Monti dei Chianti
	AI area naturale protetta di interesse locale (AI) Garza
	SAV aree di ripascimento per aree naturali protette
	SAV vanchi di connessione
	SAV passaggi funicolari
	SAV principi visuali panoramici
	SAV aree di protezione storico ambientale
	SAV ambiti di pertinenza dei centri storici, dei nuclei storici e dei beni culturali
	SAV edifici, laboratori e nuclei storici
	SAV visibilità minore di matrice storica
	SAV strade di antico impianto pavimentate in pietra
	SAV altre strade
	SAV percorsi pedonali
	SAV aree da mantenere libere da manufatti

