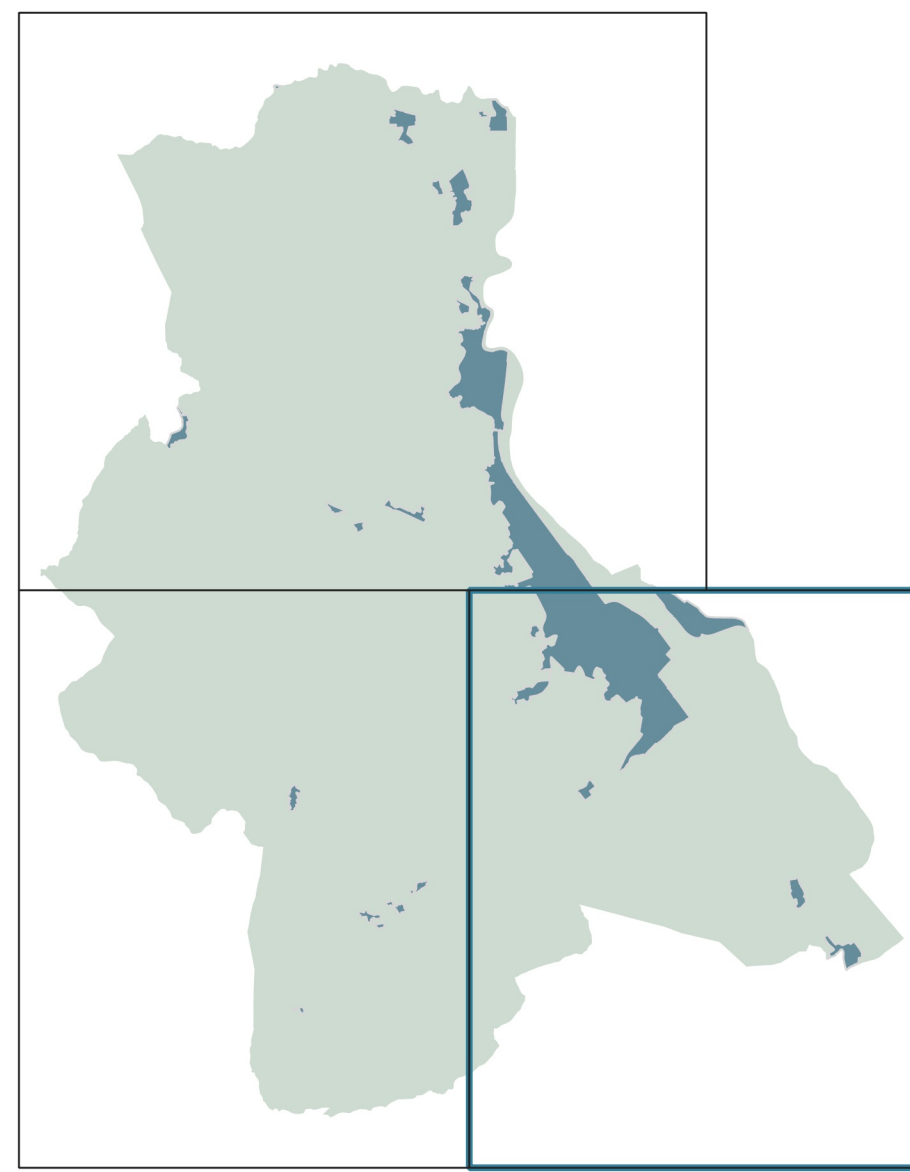


# Piano Operativo

Carta del rischio archeologico  
(sud-est)

## PO.A3

scala 1:10.000



dicembre 2019

con le modifiche introdotte in sede di controdeduzioni alle osservazioni - giugno 2021

### progetto:

Roberto Mezzosi (capogruppo)  
Stefania Rizzotti, Ido studio  
Monica Coletta, Studio tecnico Agostoli di Coletta Frassinetti Sarrica  
Massimiliano Rossi, ProGeo Engineering s.r.l.  
Marco Benini, Studio associato Schiatti e Benini  
Leonardo Lombardi e Alberto Chiti Batelli, NEMO Nature and Environment Management Operators s.r.l.  
Martina Romeo  
Gaetano Viciante  
con Archeo Tech & Survey s.r.l.

Sindaca: Giulia Mugnai

Assessore all'Urbanistica: Paolo Bianchini

Garante dell'informazione e della partecipazione: Iliaria Occhini

Responsabile del procedimento: Angela Rosati

## Comune di Figline e Incisa Valdarno

- n° evidenze archeologiche non posizionabili (classe di rischio archeologico basso) e riferimento allo Schedario
  - n° evidenze archeologiche con posizione approssimativa (classe di rischio archeologico medio) e riferimento allo Schedario
  - n° evidenze archeologiche con posizione verificata e/o attendibile (classe di rischio archeologico alto) e riferimento allo Schedario
- zone di tipo 1 (classe di rischio archeologico basso)
  - zone di tipo 2 (classe di rischio archeologico medio)
  - zone di tipo 3 (classe di rischio archeologico alto)

