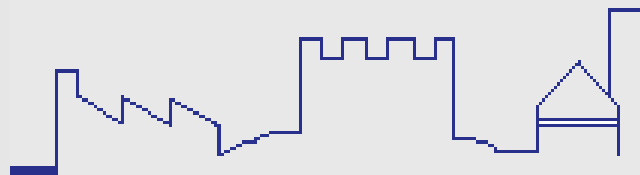




COMUNE di MONTEMURLO
PROVINCIA di PRATO

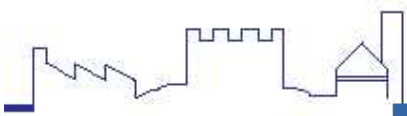
NUOVO PIANO STRUTTURALE e PIANO OPERATIVO

Incontro territoriale
BAGNOLO



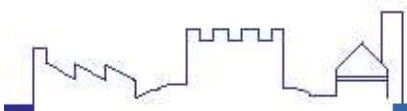
Montemurlo – Centro visite – Borghetto di Bagnolo

15 marzo 2017



La **NUOVA STRUMENTAZIONE URBANISTICA** vuole essere la mappa delle opportunità attraverso la partecipazione civica di chi vive il territorio, ne conosce i bisogni e riesce a pensarne gli sviluppi.

C'è bisogno della creatività, della sapienza e dell'intelligenza dei cittadini per sviluppare una buona proposta.

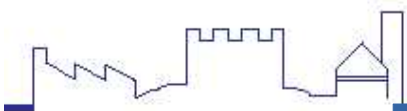


Perché partecipare?

La qualità del governo del territorio comunale deriva anche dal modo in cui si costruiscono le sue decisioni.

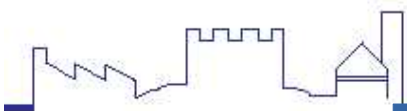
Partecipare alla formazione del **Piano Strutturale** del Comune di Montemurlo significa per i cittadini acquisire maggiore consapevolezza del proprio territorio come patrimonio collettivo e contribuire attivamente alla definizione delle regole per le sue trasformazioni.

Significa anche stabilire un rapporto di reciproca fiducia tra cittadini e Amministrazione.



Riflettere sul futuro

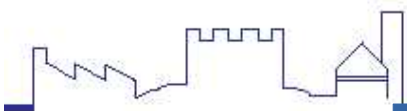
attraverso laboratori di idee aperti a tutti i cittadini che prevedono sia momenti di ragionamento collettivo, sia lavori per gruppi più piccoli sul come migliorare la qualità della vita a Montemurlo e sugli aspetti di rilievo che gli stessi partecipanti decideranno di affrontare per allargare gli obiettivi del **Piano Strutturale in formazione.**



Condividere i risultati del percorso

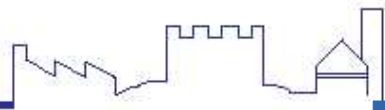
in un incontro pubblico di chiusura dove si farà il punto dell'esperienza svolta e dove saranno illustrate le indicazioni emerse dai laboratori .

Parallelamente a questo percorso di partecipazione della cittadinanza, l'Amministrazione porterà avanti un confronto con enti, istituzioni, associazioni e ordini professionali operanti nel territorio montemurlese.





L'incontro di stasera si svolgerà nella forma di **tavoli di discussione facilitati** che affronteranno i seguenti argomenti:

- **Come si vive a Bagnolo**
 - **Come si possono migliorare i collegamenti della frazione**
 - **Cosa si può fare per rendere più fruibili gli spazi pubblici**
 - **Come si possono riorganizzare i servizi**
-

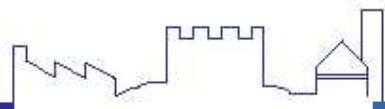


Strade e piste ciclabili

Legenda

-  ciclopedonali esistenti
-  ciclopedonali di progetto



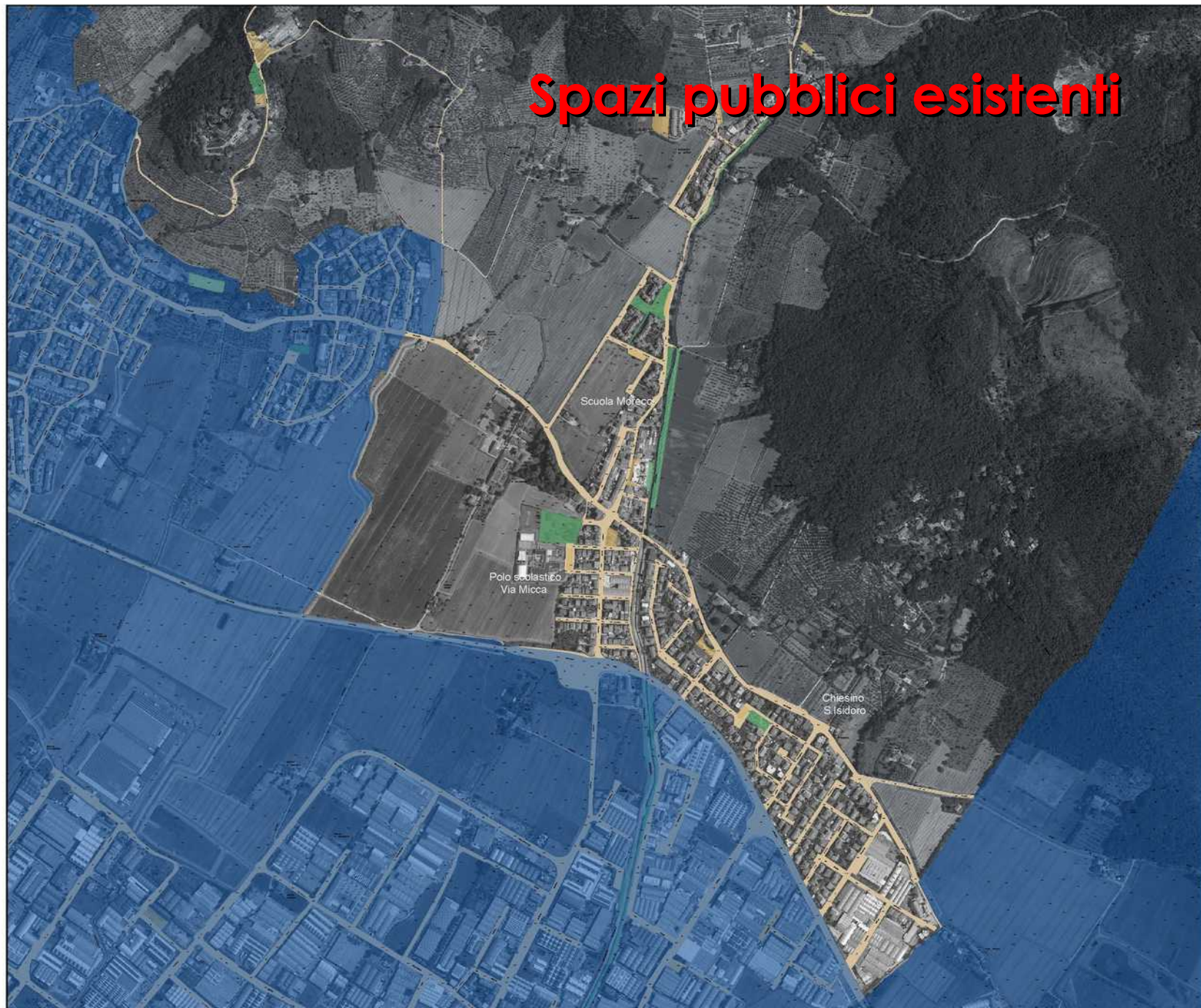


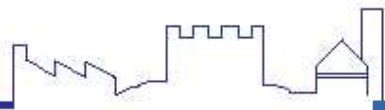
NUOVO PIANO STRUTTURALE e PIANO OPERATIVO

Spazi pubblici esistenti

Legenda

-  parcheggi pubblici
-  piazze
-  giardini pubblici
-  attrezzature sportive

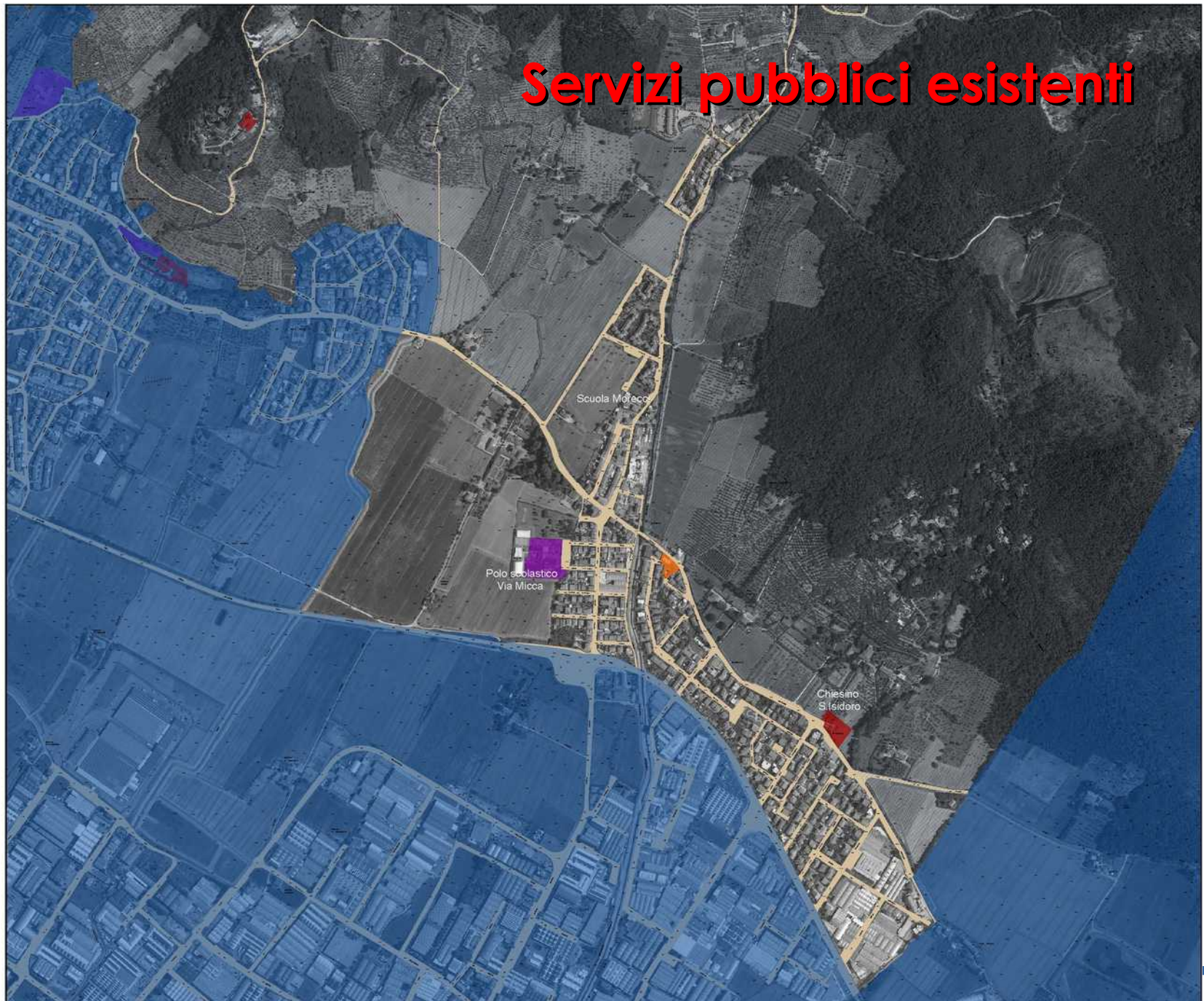




Servizi pubblici esistenti

Legenda

-  servizi pubblici
-  servizi ricreativi
-  chiese
-  scuole



Bagnolo



verso nuovi scenari territoriali

R.U. 2010

principali interventi realizzati



1. Centro sportivo Nesti - ampliamento attrezzature coperte



2. Fosso Ficarello: Lavori di regimazione



3. Ristrutturazione urbanistica - Ex Filatura di Bagnolo



4. Fontanello di Piazza Bini



5. Ristrutturazione Scuole di via Micca



6. Polo commerciale di via Montalese realizzato tramite recupero di capannoni dismessi



Nuovi PS e PO
interventi strategici

- A. Previsione di una attrezzatura polivalente, che comprenda un centro benessere, attrezzature sanitarie e sportive, ecc.;
- B. Realizzazione di una nuova pista ciclopedonale lungo il Bagnolo;
- C. Potenziamento dell'asse terziario-commerciale di Bagnolo, incentivando il riuso degli edifici produttivi che si attestano su via Montalese, per rafforzare il ruolo di porta di accesso alla città;
- D. Realizzazione del collegamento tra il nucleo storico di Bagnolo e via Lungo il Bagnolo, o recupero della ex scuola per funzioni residenziali/direzionali.



Nota: le soluzioni progettuali sopra riportate si riferiscono alle rappresentazioni grafiche elaborate da autori vari nell'ambito di concorsi di progettazione



C

Attrezzature pubbliche e spazi commerciali

Legenda

- fronti commerciali
- ciclopedonali esistenti
- ciclopedonali di progetto
- parcheggi pubblici
- piazze
- servizi pubblici
- servizi ricreativi
- chiese
- scuole
- giardini pubblici
- attrezzature sportive
- vile storiche
- parchi storici
- polo commerciale

