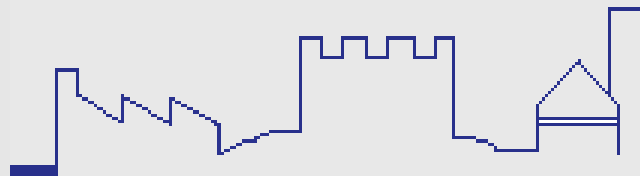




COMUNE di MONTEMURLO
PROVINCIA di PRATO

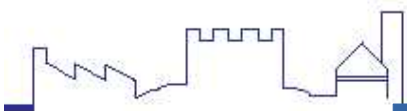
NUOVO PIANO STRUTTURALE e PIANO OPERATIVO

Incontro territoriale
MONTEMURLO CAPOLUOGO



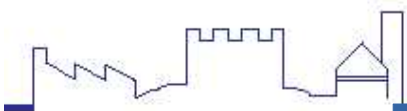
Montemurlo – Centro Giovani

8 marzo 2017



La **NUOVA STRUMENTAZIONE URBANISTICA** vuole essere la mappa delle opportunità attraverso la partecipazione civica di chi vive il territorio, ne conosce i bisogni e riesce a pensarne gli sviluppi.

C'è bisogno della creatività, della sapienza e dell'intelligenza dei cittadini per sviluppare una buona proposta.

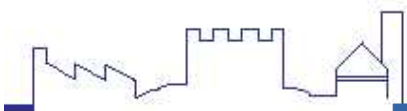


Perché partecipare?

La qualità del governo del territorio comunale deriva anche dal modo in cui si costruiscono le sue decisioni.

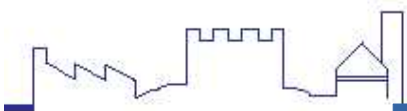
Partecipare alla formazione del **Piano Strutturale** del Comune di Montemurlo significa per i cittadini acquisire maggiore consapevolezza del proprio territorio come patrimonio collettivo e contribuire attivamente alla definizione delle regole per le sue trasformazioni.

Significa anche stabilire un rapporto di reciproca fiducia tra cittadini e Amministrazione.



Riflettere sul futuro

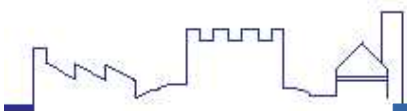
attraverso laboratori di idee aperti a tutti i cittadini che prevedono sia momenti di ragionamento collettivo, sia lavori per gruppi più piccoli sul come migliorare la qualità della vita a Montemurlo e sugli aspetti di rilievo che gli stessi partecipanti decideranno di affrontare per allargare gli obiettivi del **Piano Strutturale in formazione.**



Condividere i risultati del percorso

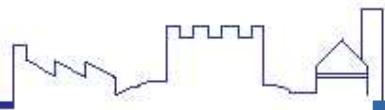
in un incontro pubblico di chiusura dove si farà il punto dell'esperienza svolta e dove saranno illustrate le indicazioni emerse dai laboratori .

Parallelamente a questo percorso di partecipazione della cittadinanza, l'Amministrazione porterà avanti un confronto con enti, istituzioni, associazioni e ordini professionali operanti nel territorio montemurlese.



L'incontro di stasera si svolgerà nella forma di **tavoli di discussione facilitati** che affronteranno i seguenti argomenti:

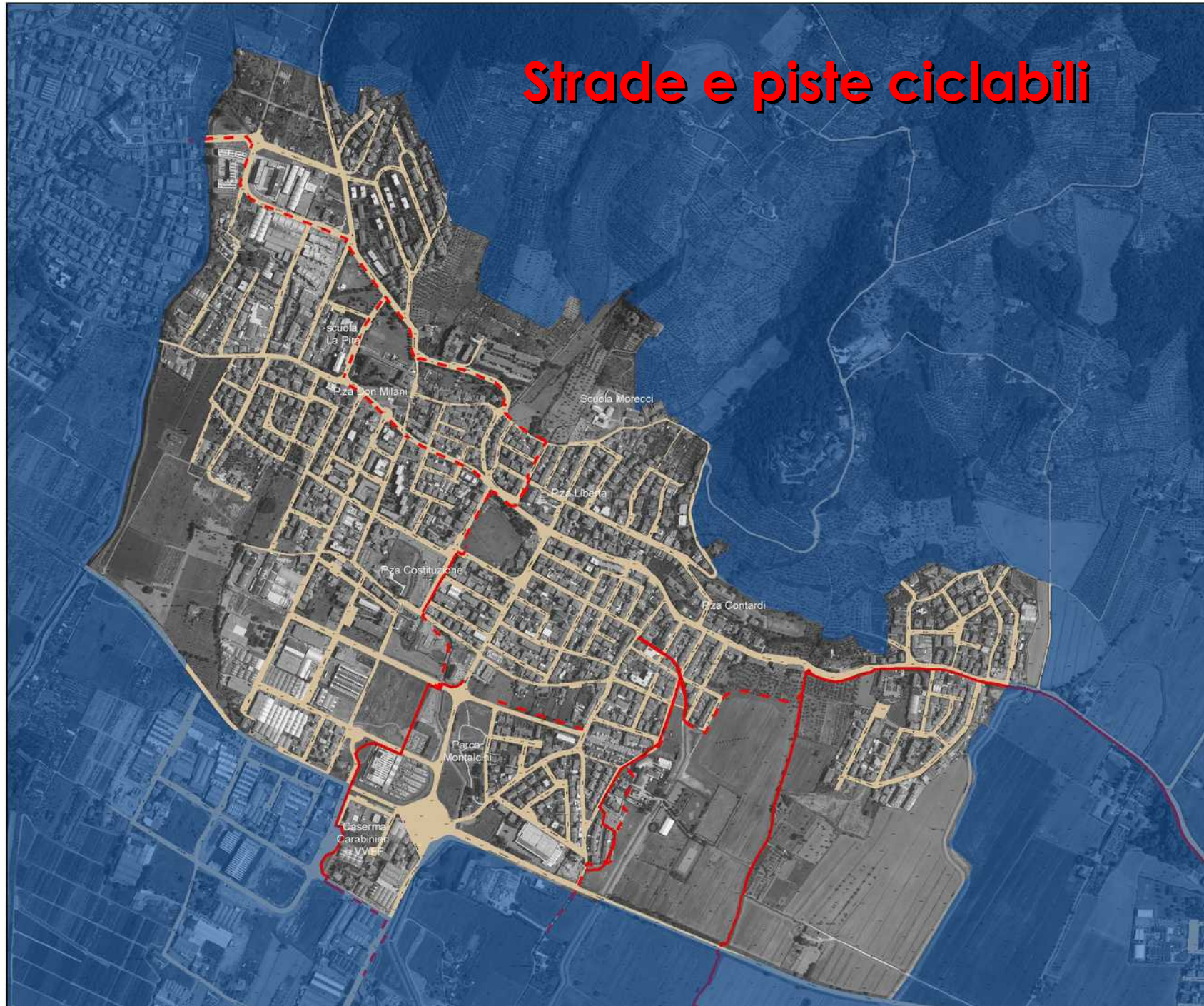
- **Come si vive a Montemurlo**
 - **Come si possono migliorare i collegamenti della città**
 - **Cosa si può fare per rendere più fruibili gli spazi pubblici**
 - **Come si possono riorganizzare i servizi**
-



Strade e piste ciclabili

Legenda

- ciclopedonali esistenti
- - - ciclopedonali di progetto



NUOVO PIANO STRUTTURALE e PIANO OPERATIVO

m+m
 PROGETTO DI INNOVAZIONE URBANA
 MONTEMURLO
 PIU' MONTALE
 PLANIMETRIA DELL'AMBITO DI INTERVENTO - scala 1:2.500



- PROGETTI OGGETTO DI RICHIESTA DI FINANZIAMENTO:**
- Montale**
- 1) Riqualificazione delle piazze centrali di Montale e dell'entro commerciale naturale (Azione 9.6.6 funzioni sociali)
 - 2) Nuovo centro aggregativo e polivalente Nerucci a Montale e sistemazione delle aree periferiche (Azione 9.6.6 funzioni sociali)
 - 3) Interventi di efficientamento energetico del nido di infanzia di Montale mediante principi di biodinamica (Azione 4.1.1)
 - 4) Sportelli informativi e spazi aperti nell'area della Badia di San Salvatore in Agna (Azione 9.6.6 funzioni sociali)
 - 5) Percorso ciclopedonale Montemurlo - Montale e passerella di attraversamento del torrente Agna - tratto di Montale (Azione 4.6.1)
- Montemurlo**
- 6) Percorso ciclopedonale Montemurlo - Montale e passerella di attraversamento del torrente Agna - tratto di Montemurlo (Azione 4.6.1)
 - 7) Realizzazione nido d'infanzia a Morecci (Azione 9.3.1)
 - 8) Nuovo centro civico di Montemurlo e riqualificazione del centro commerciale naturale (Azione 9.6.6 funzioni sociali)
 - 9) Recupero della ex scuola di Novello come casa dell'economia (Azione 9.6.6 funzioni sociali)
- EDIFICI RILEVANTI ED INTERVENTI PUBBLICI E PRIVATI NON SOGGETTI A RICHIESTA DI FINANZIAMENTO**
- Montale**
- 10) Chiesa di S. Giovanni Evangelista e spazi annessi
 - 11) Area a verde pubblico e per servizi e residenze Fucini via M.L. King
 - 12) Scuola primaria - via Rodari
 - 13) PEEP di via Togliatti
 - 14) Municipio di Montale
 - 15) Villa Smilica
 - 16) Area di Rordino Urbano RU3a - via I Maggio
 - 17) Area di Recupero RU5 - Via Parisi
- Montemurlo**
- 18) PEEP di Fornacelle
 - 19) Centro servizi ed housing sperimentale per la terza età - Via Bicchieraia
 - 20) Chiesa di Fornacelle
 - 21) PEEP di via Bicchieraia
 - 22) Scuola secondaria di primo grado e scuola di infanzia di via Deledda
 - 23) Biblioteca Villa Giannini
 - 24) Centro Giovani - Piazza Don Milani
 - 25) PEEP di via Fermi
 - 26) Nuova scuola di infanzia di Morecci
 - 27) Municipio di Montemurlo
 - 28) Edificio per uffici e negozi - PGR via Carducci
 - 29) Parcheggio ed area mercatale - via Carducci
 - 30) Intervento ERP - via Barzano

COMUNE DI MONTEMURLO
 Sindaco: Maurizio Lorenzini

Progettisti:
 Arch. Giacomo Grandi
 Arch. Daniela Campoliti
 Arch. Maria Grazia La Porta
 Genov. Sara Breschi

Contributi interministeriali:
 Servizi opere pubbliche
 Servizio urbanistica e mobilità
 Servizio pubblica istruzione
 Servizio finanziario

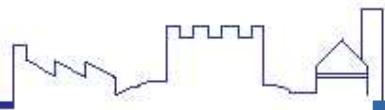
COORDINAMENTO GENERALE:
 Arch. Riccardo Luca Breschi
 Arch. Andrea Gilardi

COMUNE DI MONTALE
 Sindaco: Feliciano Belli

Progettisti:
 Arch. Riccardo Luca Breschi
 Arch. Andrea Gilardi
 con Arch. Paola Orsini
 geom. Mario Antonelli
 geom. Riccardo Vignola
 geom. Jacopo Salmi

Contributi interministeriali:
 Servizio politiche sociali, pubblica istruzione
 Servizio Urbanistica
 Servizio Polizia Municipale e sviluppo economico

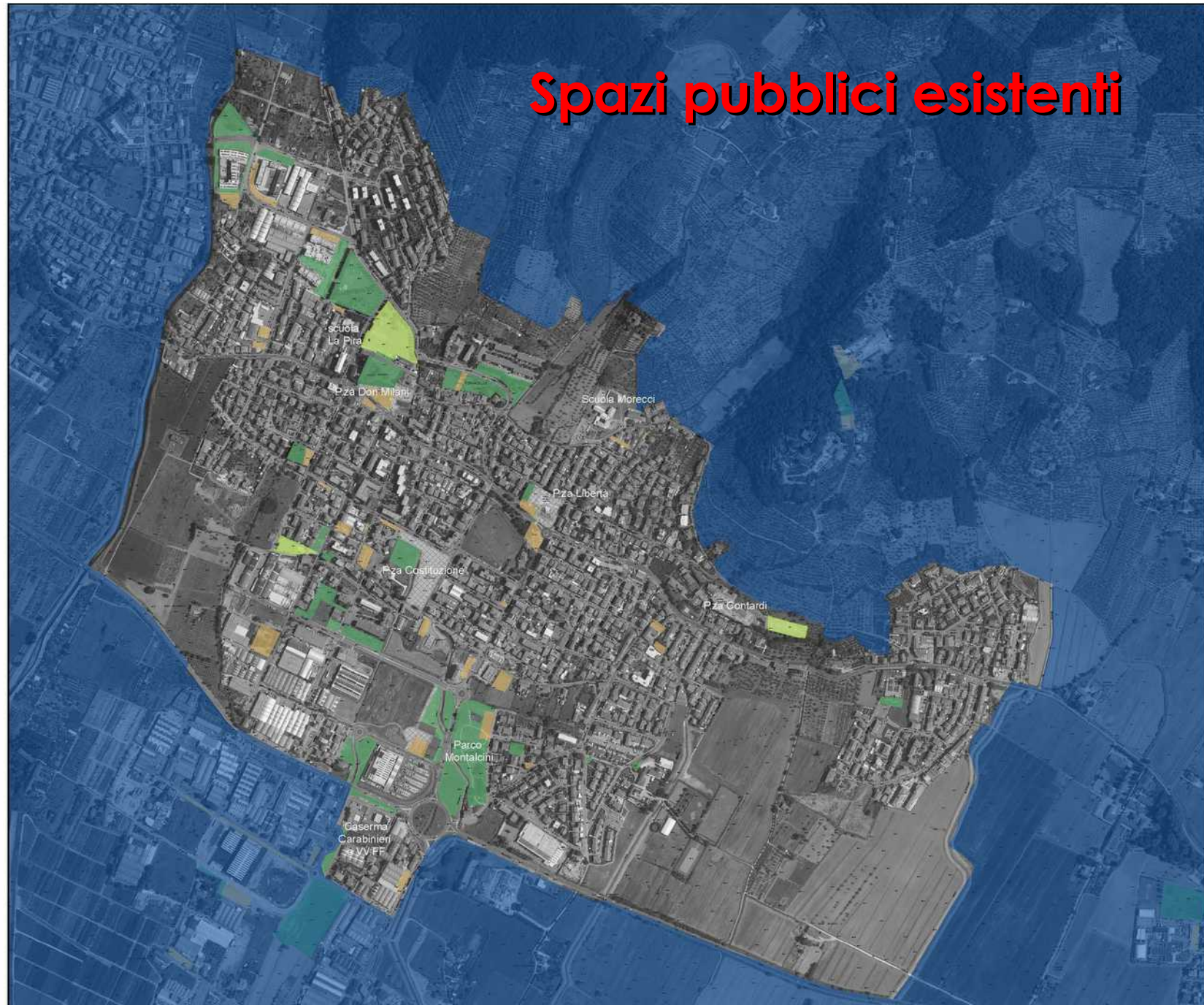
Il P.I.U. - Progetto di Innovazione Urbana

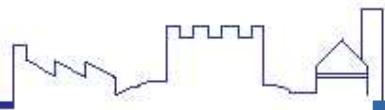


Spazi pubblici esistenti

Legenda

-  parcheggi pubblici
-  piazze
-  giardini pubblici
-  attrezzature sportive

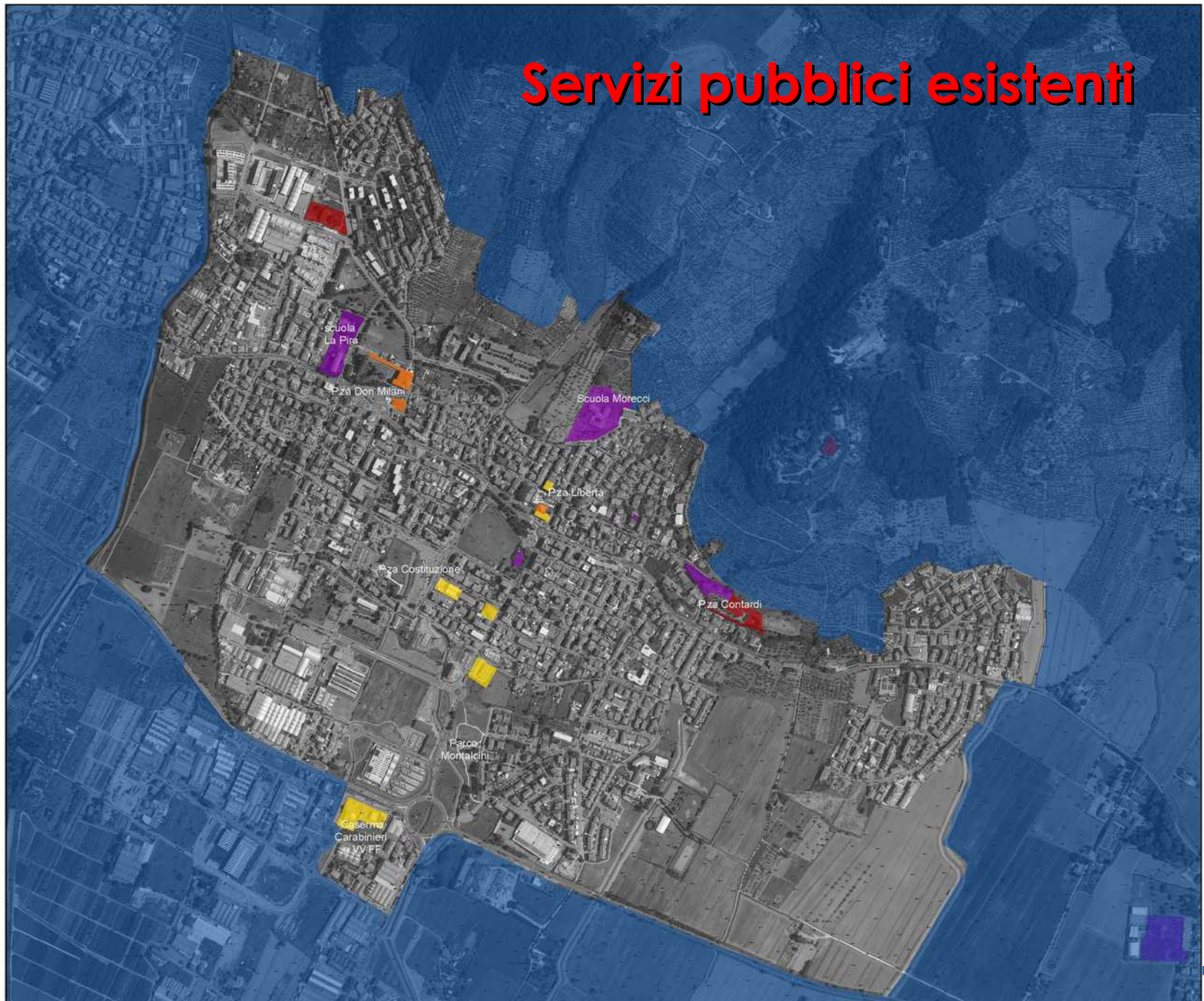




Servizi pubblici esistenti

Legenda

-  servizi pubblici
-  servizi ricreativi
-  chiese
-  scuole



Servizi e spazi pubblici esistenti

Legenda

- fronti commerciali
- ciclopedonali esistenti
- ciclopedonali di progetto
- parcheggi pubblici
- piazze
- servizi pubblici
- servizi ricreativi
- chiese
- scuole
- giardini pubblici
- attrezzature sportive

