

PIANO OPERATIVO



Comune di Montemurlo
Provincia di Prato

PO

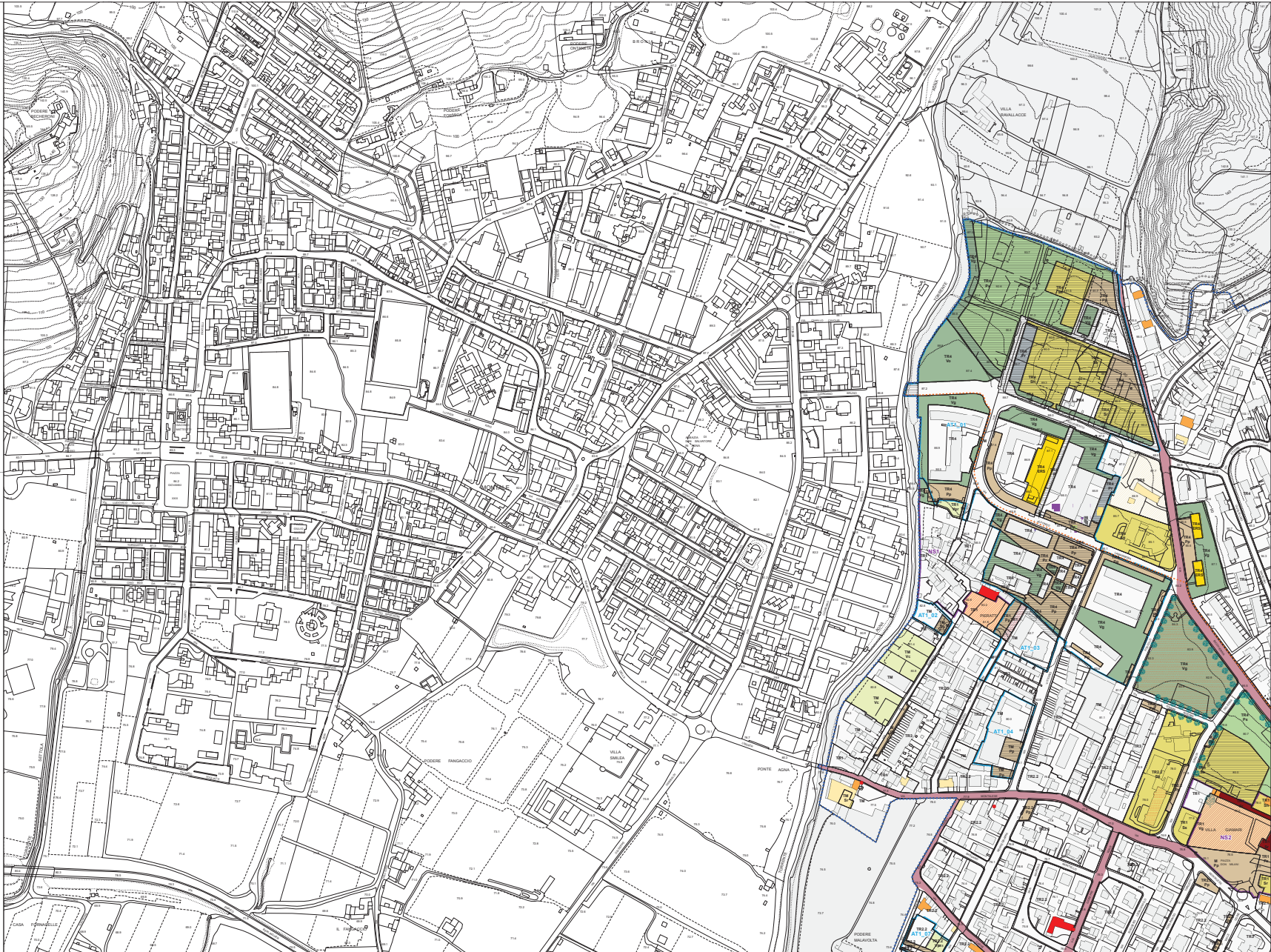
Novembre 2018

QP-quadro progettuale
adozione

scala 1:2.000

TAV 01

IL TERRITORIO URBANO



TERRITORIO URBANIZZATO	TR1.1	nesso strategico storico
	TR2.1	nesso consolidato a alta densità
	TR2.2	nesso consolidato a bassa densità
	TR3	nesso consolidato a blocchi
	TR4	nesso restorativo pianificato
	TR5	nesso puntuale
	TR6	nesso residenziale misto
	TR7	nesso strategico di margine
	TR8	nesso della padiglione produttiva
	TR9	nesso produttivo misto
	TR10	nesso produttivo pianificato
	TR11	nesso terziario
TERRITORIO RURALE	AR1	area agraria di versante
	AR2	Montebelluno
	AR3	collina boscaia
	AR4	collina urbana
	AR5	area agricola
	AR6	area periurbana di Biagnini
	AR7	area ortofruttivaria
DESTINAZIONE D'USO	CA	categoria funzionale
	CA1	residenza
	CA2	industria
	CA3	attività ricreative
	CA4	attività agricole
	CA5	attività sportive
	CA6	attività culturali
	CA7	attività artigianali
	CA8	attività artigianali
	CA9	attività artigianali
	CA10	attività artigianali
	CA11	attività artigianali
	CA12	attività artigianali
	CA13	attività artigianali
	CA14	attività artigianali
	CA15	attività artigianali
	CA16	attività artigianali
	CA17	attività artigianali
	CA18	attività artigianali
	CA19	attività artigianali
	CA20	attività artigianali
	CA21	attività artigianali
	CA22	attività artigianali
	CA23	attività artigianali
	CA24	attività artigianali
	CA25	attività artigianali
	CA26	attività artigianali
	CA27	attività artigianali
	CA28	attività artigianali
	CA29	attività artigianali
	CA30	attività artigianali
	CA31	attività artigianali
	CA32	attività artigianali
	CA33	attività artigianali
	CA34	attività artigianali
	CA35	attività artigianali
	CA36	attività artigianali
	CA37	attività artigianali
	CA38	attività artigianali
	CA39	attività artigianali
	CA40	attività artigianali
	CA41	attività artigianali
	CA42	attività artigianali
	CA43	attività artigianali
	CA44	attività artigianali
	CA45	attività artigianali
	CA46	attività artigianali
	CA47	attività artigianali
	CA48	attività artigianali
	CA49	attività artigianali
	CA50	attività artigianali
	CA51	attività artigianali
	CA52	attività artigianali
	CA53	attività artigianali
	CA54	attività artigianali
	CA55	attività artigianali
	CA56	attività artigianali
	CA57	attività artigianali
	CA58	attività artigianali
	CA59	attività artigianali
	CA60	attività artigianali
	CA61	attività artigianali
	CA62	attività artigianali
	CA63	attività artigianali
	CA64	attività artigianali
	CA65	attività artigianali
	CA66	attività artigianali
	CA67	attività artigianali
	CA68	attività artigianali
	CA69	attività artigianali
	CA70	attività artigianali
	CA71	attività artigianali
	CA72	attività artigianali
	CA73	attività artigianali
	CA74	attività artigianali
	CA75	attività artigianali
	CA76	attività artigianali
	CA77	attività artigianali
	CA78	attività artigianali
	CA79	attività artigianali
	CA80	attività artigianali
	CA81	attività artigianali
	CA82	attività artigianali
	CA83	attività artigianali
	CA84	attività artigianali
	CA85	attività artigianali
	CA86	attività artigianali
	CA87	attività artigianali
	CA88	attività artigianali
	CA89	attività artigianali
	CA90	attività artigianali
	CA91	attività artigianali
	CA92	attività artigianali
	CA93	attività artigianali
	CA94	attività artigianali
	CA95	attività artigianali
	CA96	attività artigianali
	CA97	attività artigianali
	CA98	attività artigianali
	CA99	attività artigianali
	CA100	attività artigianali



Comune di Montemurlo
Provincia di Prato



scala 1:2.000

Novembre 2018

TAV
02

QP-quadro progettuale
adozione

IL TERRITORIO URBANO

TERITORIO URBANIZZATO

- TR1.1 tessuto storico
- TR2.1 tessuto consolidato a alta densità
- TR2.2 tessuto consolidato a bassa densità
- TR3 tessuto consolidato a blocchi
- TR4 tessuto residenziale pianificato
- TR5 tessuto residenziale
- TR6 tessuto residenziale misto
- TR7 tessuto irregolare di margine
- TR8 tessuto della periferia produttiva
- TR9 tessuto produttivo misto
- TR10 tessuto produttivo pianificato
- TR11 tessuto terziario

TERITORIO RURALE

- AR1 Poggio di Javello
- AR2 Montebello
- AR3 collina boscosa
- AR4 collina urbana
- AR5 piana agricola
- AR6 anello dell'agria e dell'antropizzazione

DESTINAZIONE D'USO

Categorie funzionali

- R1 residenza
- R2 industria
- R3 commercio
- R4 turistico - ricettivo
- D1 direzionale e servizio
- CS1 commercio all'ingrosso
- CS2 negozi e centri servizi
- CS3 negozi e centri servizi
- A1 attività agricola

Attribuzione della città pubblica

- SP1 amministrazione
- SP2 strutture di base
- SP3 servizi
- SP4 edilizia
- SP5 stabilimento soci sanitari
- SP6 strutture sportive
- SP7 culturali, sociali, ricreative
- SP8 sportelli coperti
- SP9 servizi tecnologici
- SP10 verde ecologica

Altri elementi

- AD1 aree degradate
- AD2 edifici da demolizione
- AD3 aree soggette a norme di salvaguardia ambientale
- AD4 aree in via di "Piano protezione civile"
- AD5 aree speciali nel territorio rurale

ATTUAZIONE DEL PIANO

- PA1 sistema direttivo
- PA2 area di trasformazione
- PA3 piano o progetto vigente (PAR, PUA, PUC, LDC)

ALTRI ELEMENTI

- ST1 area degradata
- ST2 edifici da demolizione
- ST3 aree soggette a norme di salvaguardia ambientale
- ST4 aree in via di "Piano protezione civile"
- ST5 aree speciali nel territorio rurale

Infrastrutture per la mobilità

- MI1 linea ferroviaria
- MI2 area stradale esistente
- MI3 area stradale progetto
- MI4 percorsi ciclopedonali esistenti
- MI5 percorsi ciclopedonali progetto

Spazi scoperti privati

- SP1 verde pubblico
- SP2 verde privato
- SP3 parcheggio di pubblico
- SP4 parcheggio privato

PATRIMONIO TERRITORIALE

Elementi di rilevanza storico-ambientale

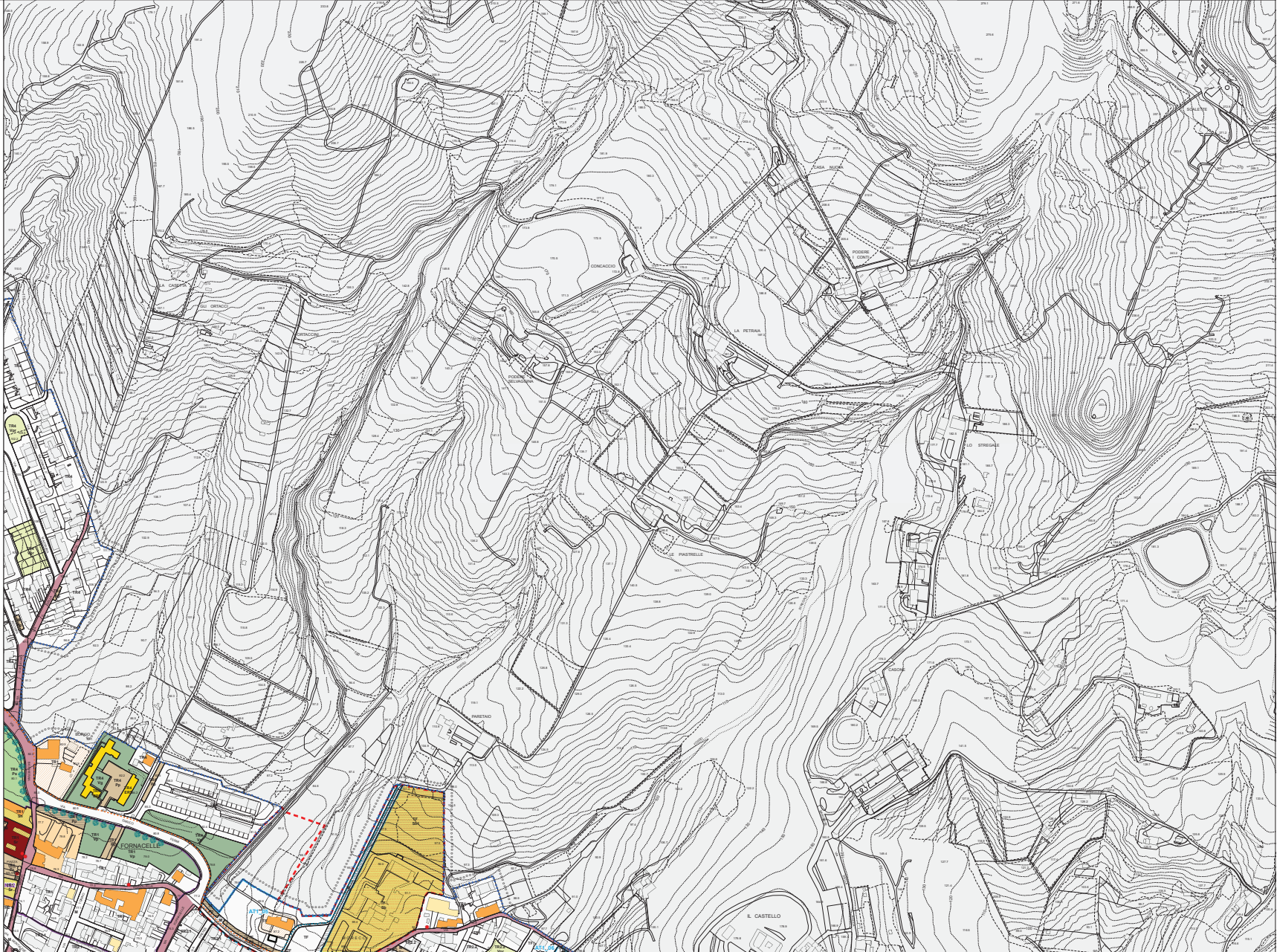
- NS1.01 nucleo storico urbano di Fiorano
- NS1.02 nucleo storico urbano di Formalete
- NS1.03 nucleo storico urbano di Formalete
- NS2.04 nucleo storico rurale di Biagino di Sopra
- NS2.05 nucleo storico rurale di Rocca
- NS3.01 edifici di rilevante valore storico, artistico e architettonico
- NS3.02 edifici di rilevante interesse architettonico-ambientale
- NS3.03 edifici di interesse storico-territoriale
- NS3.04 edifici di interesse architettonico-morfologico
- NS4.01 manufatti e immobili di valore storico

Elementi di rilevanza paesaggistica ambientale

- PA1 area di salvaguardia ambientale del Montemurlo
- PA2 insediamenti agrari storici
- PA3 prati e pascoli storici
- PA4 aree del centro storico
- PA5 pertinenze storiche dei nuclei rurali
- PA6 edifici monumentali
- PA7 aree di interesse paesaggistico di pregio
- PA8 punti panoramici visuali

Progetti di recupero paesaggistico ambientale

- PA1 area agricola da recuperare
- PA2 verde demerso
- PA3 area PPAUD
- PA4 aree di interesse paesaggistico e naturalistico
- PA5 margini urbani da riqualificare





Comune di Montemurlo
Provincia di Prato

PO

Direttore
Mauro Lorenzini
Assessorato urbanistico
Giorgio Pavesini
Responsabile del procedimento
Cinzia Dardi
Garante dell'informazione e partecipazione
Sara Tattori
Gruppo di progetto
Gabriel Camporini
Marta Cipriani La Forca
Sara Pavesini
Luca Aquilino
Consulenti
Aspetti ambientali - VCS
Andrea Crudi
Gabriel Camporini
Marta Cipriani La Forca
Sara Pavesini
Luca Aquilino
Contributi di settore
Settore edilizia privata - SUAP
Claudia Barononi
Cinzia Neri



Novembre 2018

QP-quadro progettuale
adozione

scala 1:2.000

TAV
03

IL TERRITORIO URBANO



TERRITORIO URBANIZZATO		Infrastrutture per la mobilità	
TR1.1	nesso strategico storico	TR1	area stradale esistente
TR2.1	nesso consolidato a alta densità	TR2	area stradale progetto
TR2.2	nesso consolidato a bassa densità	TR3	persone occupazionali esistenti
TR3	nesso consolidato a bisetti	TR4	persone occupazionali progetto
TR4	nesso restorazione pianificato	Spazi scoperti privati	
TR5	nesso periferico	TR5	area verde comunitaria
TR6	nesso residenziale misto	TR6	verde privato
TR7	nesso diramato di margine	TR7	parcheggi di servizio
TR8	nesso della pedana produttiva	TR8	parcheggi privati
TR9	nesso produttivo misto	PATRIMONIO TERRITORIALE	
TR10	nesso produttivo pianificato	Elementi di rilevanza storica inaspettata	
TR11	nesso terziario	NS1	insediamenti storici
TERRITORIO RURALE		NS2	torre storica urbana e rurali
AR1	area agraria di variante	NS3.01	nucleo storico urbano di Fioralta
AR2	Montemurlo	NS3.02	nucleo storico urbano di Formalete
AR3	coltina boscosa	NS3.03	nucleo storico urbano di Formalete
AR4	coltina urbana	NS3.04	nucleo storico rurale di Biagino di Sopra
AR5	area agraria	NS4.01	nucleo storico rurale di Rocca
AR6	area dell'agria e dell'anticostruzione	NS5	classi 1 - edifici di rilevante valore storico, artistico e architettonico
DESTINAZIONE D'USO		NS6	classi 2 - edifici di rilevante interesse ambientistico-ambientale
Categorie funzionali		NS7	classi 3 - edifici di interesse storico-territoriale
R	residenza	NS8	classi 4 - edifici di interesse architettonico-morfologico
I	industria	NS9	monumenti e immobili di valore storico
C	commercio	Elementi di rilevanza paesaggistica ambientale	
S	servizio - ricettivo	PA1	area di salvaguardia ambientale del Montemurlo
D	distrettuale e servizio	PA2	insediamenti agrari storici
CO	commercio all'ingrosso	PA3	parco e giardini storici
DE	deposti e carichi edili	PA4	area del centro storico
Abbruciatura della città pubblica		PA5	perimetria storica dei nuclei rurali
SA	servizi amministrativi	PA6	edifici monumentali
SB	servizi di base	PA7	edifici monumentali di pregio
SC	servizi pubblici	PA8	parco panoramico
SD	servizi di pubblica utilità	PA9	visuale storica
SE	servizi di pubblica utilità	PA10	area di recupero paesaggistico ambientale
SF	servizi di pubblica utilità	PA11	area agricola da ripulire
SG	servizi di pubblica utilità	PA12	area dismesse
SH	servizi di pubblica utilità	PA13	area PRACED
SI	servizi di pubblica utilità	PA14	area di interesse paesistico e naturalistico
SM	servizi di pubblica utilità	PA15	margini urbani da ripulire
SN	servizi di pubblica utilità	ATTUAZIONE DEL PIANO	
SO	servizi di pubblica utilità	PA16	area di riserva
SP	servizi di pubblica utilità	PA17	area di trasformazione
SR	servizi di pubblica utilità	PA18	area di riserva (PAR/PAL/PUC/DC)
SS	servizi di pubblica utilità	PA19	area di riserva (PAR/PAL/PUC/DC)
ST	servizi di pubblica utilità	PA20	area di riserva (PAR/PAL/PUC/DC)
SV	servizi di pubblica utilità	PA21	area di riserva (PAR/PAL/PUC/DC)
SW	servizi di pubblica utilità	PA22	area di riserva (PAR/PAL/PUC/DC)
SY	servizi di pubblica utilità	PA23	area di riserva (PAR/PAL/PUC/DC)
SZ	servizi di pubblica utilità	PA24	area di riserva (PAR/PAL/PUC/DC)
TA	servizi di pubblica utilità	PA25	area di riserva (PAR/PAL/PUC/DC)
TB	servizi di pubblica utilità	PA26	area di riserva (PAR/PAL/PUC/DC)
TC	servizi di pubblica utilità	PA27	area di riserva (PAR/PAL/PUC/DC)
TD	servizi di pubblica utilità	PA28	area di riserva (PAR/PAL/PUC/DC)
TE	servizi di pubblica utilità	PA29	area di riserva (PAR/PAL/PUC/DC)
TF	servizi di pubblica utilità	PA30	area di riserva (PAR/PAL/PUC/DC)
TF	servizi di pubblica utilità	PA31	area di riserva (PAR/PAL/PUC/DC)
TF	servizi di pubblica utilità	PA32	area di riserva (PAR/PAL/PUC/DC)
TF	servizi di pubblica utilità	PA33	area di riserva (PAR/PAL/PUC/DC)
TF	servizi di pubblica utilità	PA34	area di riserva (PAR/PAL/PUC/DC)
TF	servizi di pubblica utilità	PA35	area di riserva (PAR/PAL/PUC/DC)
TF	servizi di pubblica utilità	PA36	area di riserva (PAR/PAL/PUC/DC)
TF	servizi di pubblica utilità	PA37	area di riserva (PAR/PAL/PUC/DC)
TF	servizi di pubblica utilità	PA38	area di riserva (PAR/PAL/PUC/DC)
TF	servizi di pubblica utilità	PA39	area di riserva (PAR/PAL/PUC/DC)
TF	servizi di pubblica utilità	PA40	area di riserva (PAR/PAL/PUC/DC)
TF	servizi di pubblica utilità	PA41	area di riserva (PAR/PAL/PUC/DC)
TF	servizi di pubblica utilità	PA42	area di riserva (PAR/PAL/PUC/DC)
TF	servizi di pubblica utilità	PA43	area di riserva (PAR/PAL/PUC/DC)
TF	servizi di pubblica utilità	PA44	area di riserva (PAR/PAL/PUC/DC)
TF	servizi di pubblica utilità	PA45	area di riserva (PAR/PAL/PUC/DC)
TF	servizi di pubblica utilità	PA46	area di riserva (PAR/PAL/PUC/DC)
TF	servizi di pubblica utilità	PA47	area di riserva (PAR/PAL/PUC/DC)
TF	servizi di pubblica utilità	PA48	area di riserva (PAR/PAL/PUC/DC)
TF	servizi di pubblica utilità	PA49	area di riserva (PAR/PAL/PUC/DC)
TF	servizi di pubblica utilità	PA50	area di riserva (PAR/PAL/PUC/DC)
TF	servizi di pubblica utilità	PA51	area di riserva (PAR/PAL/PUC/DC)
TF	servizi di pubblica utilità	PA52	area di riserva (PAR/PAL/PUC/DC)
TF	servizi di pubblica utilità	PA53	area di riserva (PAR/PAL/PUC/DC)
TF	servizi di pubblica utilità	PA54	area di riserva (PAR/PAL/PUC/DC)
TF	servizi di pubblica utilità	PA55	area di riserva (PAR/PAL/PUC/DC)
TF	servizi di pubblica utilità	PA56	area di riserva (PAR/PAL/PUC/DC)
TF	servizi di pubblica utilità	PA57	area di riserva (PAR/PAL/PUC/DC)
TF	servizi di pubblica utilità	PA58	area di riserva (PAR/PAL/PUC/DC)
TF	servizi di pubblica utilità	PA59	area di riserva (PAR/PAL/PUC/DC)
TF	servizi di pubblica utilità	PA60	area di riserva (PAR/PAL/PUC/DC)
TF	servizi di pubblica utilità	PA61	area di riserva (PAR/PAL/PUC/DC)
TF	servizi di pubblica utilità	PA62	area di riserva (PAR/PAL/PUC/DC)
TF	servizi di pubblica utilità	PA63	area di riserva (PAR/PAL/PUC/DC)
TF	servizi di pubblica utilità	PA64	area di riserva (PAR/PAL/PUC/DC)
TF	servizi di pubblica utilità	PA65	area di riserva (PAR/PAL/PUC/DC)
TF	servizi di pubblica utilità	PA66	area di riserva (PAR/PAL/PUC/DC)
TF	servizi di pubblica utilità	PA67	area di riserva (PAR/PAL/PUC/DC)
TF	servizi di pubblica utilità	PA68	area di riserva (PAR/PAL/PUC/DC)
TF	servizi di pubblica utilità	PA69	area di riserva (PAR/PAL/PUC/DC)
TF	servizi di pubblica utilità	PA70	area di riserva (PAR/PAL/PUC/DC)
TF	servizi di pubblica utilità	PA71	area di riserva (PAR/PAL/PUC/DC)
TF	servizi di pubblica utilità	PA72	area di riserva (PAR/PAL/PUC/DC)
TF	servizi di pubblica utilità	PA73	area di riserva (PAR/PAL/PUC/DC)
TF	servizi di pubblica utilità	PA74	area di riserva (PAR/PAL/PUC/DC)
TF	servizi di pubblica utilità	PA75	area di riserva (PAR/PAL/PUC/DC)
TF	servizi di pubblica utilità	PA76	area di riserva (PAR/PAL/PUC/DC)
TF	servizi di pubblica utilità	PA77	area di riserva (PAR/PAL/PUC/DC)
TF	servizi di pubblica utilità	PA78	area di riserva (PAR/PAL/PUC/DC)
TF	servizi di pubblica utilità	PA79	area di riserva (PAR/PAL/PUC/DC)
TF	servizi di pubblica utilità	PA80	area di riserva (PAR/PAL/PUC/DC)
TF	servizi di pubblica utilità	PA81	area di riserva (PAR/PAL/PUC/DC)
TF	servizi di pubblica utilità	PA82	area di riserva (PAR/PAL/PUC/DC)
TF	servizi di pubblica utilità	PA83	area di riserva (PAR/PAL/PUC/DC)
TF	servizi di pubblica utilità	PA84	area di riserva (PAR/PAL/PUC/DC)
TF	servizi di pubblica utilità	PA85	area di riserva (PAR/PAL/PUC/DC)
TF	servizi di pubblica utilità	PA86	area di riserva (PAR/PAL/PUC/DC)
TF	servizi di pubblica utilità	PA87	area di riserva (PAR/PAL/PUC/DC)
TF	servizi di pubblica utilità	PA88	area di riserva (PAR/PAL/PUC/DC)
TF	servizi di pubblica utilità	PA89	area di riserva (PAR/PAL/PUC/DC)
TF	servizi di pubblica utilità	PA90	area di riserva (PAR/PAL/PUC/DC)
TF	servizi di pubblica utilità	PA91	area di riserva (PAR/PAL/PUC/DC)
TF	servizi di pubblica utilità	PA92	area di riserva (PAR/PAL/PUC/DC)
TF	servizi di pubblica utilità	PA93	area di riserva (PAR/PAL/PUC/DC)
TF	servizi di pubblica utilità	PA94	area di riserva (PAR/PAL/PUC/DC)
TF	servizi di pubblica utilità	PA95	area di riserva (PAR/PAL/PUC/DC)
TF	servizi di pubblica utilità	PA96	area di riserva (PAR/PAL/PUC/DC)
TF	servizi di pubblica utilità	PA97	area di riserva (PAR/PAL/PUC/DC)
TF	servizi di pubblica utilità	PA98	area di riserva (PAR/PAL/PUC/DC)
TF	servizi di pubblica utilità	PA99	area di riserva (PAR/PAL/PUC/DC)
TF	servizi di pubblica utilità	PA100	area di riserva (PAR/PAL/PUC/DC)



Comune di Montemurlo
Provincia di Prato

Novembre 2018

QP-quadro progettuale
adozione

TAV
04

IL TERRITORIO URBANO

scala 1:2.000



- TERRITORIO URBANIZZATO**
- TR1: tessuto urbanistico storico
 - TR2.1: tessuto consolidato a alta densità
 - TR2.2: tessuto consolidato a bassa densità
 - TR3: tessuto consolidato a blocchi
 - TR4: tessuto residenziale pianificato
 - TR5: tessuto portuale
 - TR6: tessuto residenziale misto
 - TR7: tessuto delegato di margine
 - TR8: tessuto della pedana produttiva
 - TR9: tessuto produttivo misto
 - TR10: tessuto produttivo pianificato
 - TR11: tessuto terziario
- TERRITORIO RURALE**
- AR: Poggi di Javello
 - AS: Montebelluno
 - AS1: collina boscosa
 - AS2: area agricola di variante
 - AS3: area agricola di Javello
 - AS4: collina urbana
 - AS5: area agricola
 - AS6: area periferica di Montebelluno
 - AS7: area periferica di Biagetti
 - AS8: area ortoflorovivaistica
- DESTINAZIONI D'USO**
- Categoria funzionale:
 - C.1: residenza
 - C.2: industria
 - C.3: commercio
 - C.4: distributori di carburanti
 - C.5: albergo
 - C.6: artigianato
 - C.7: servizio
 - C.8: servizio
 - C.9: servizio
 - C.10: servizio
 - C.11: servizio
 - C.12: servizio
 - C.13: servizio
 - C.14: servizio
 - C.15: servizio
 - C.16: servizio
 - C.17: servizio
 - C.18: servizio
 - C.19: servizio
 - C.20: servizio
 - C.21: servizio
 - C.22: servizio
 - C.23: servizio
 - C.24: servizio
 - C.25: servizio
 - C.26: servizio
 - C.27: servizio
 - C.28: servizio
 - C.29: servizio
 - C.30: servizio
 - C.31: servizio
 - C.32: servizio
 - C.33: servizio
 - C.34: servizio
 - C.35: servizio
 - C.36: servizio
 - C.37: servizio
 - C.38: servizio
 - C.39: servizio
 - C.40: servizio
 - C.41: servizio
 - C.42: servizio
 - C.43: servizio
 - C.44: servizio
 - C.45: servizio
 - C.46: servizio
 - C.47: servizio
 - C.48: servizio
 - C.49: servizio
 - C.50: servizio
 - Attività agricole:
 - A.1: attività agricola
 - Attività della città pubblica:
 - AP.1: attrezzature di interesse comune esistenti
 - AP.2: attrezzature di interesse comune di progetto
 - Attrezzature di interesse comune di progetto:
 - AP.1: attrezzature di interesse comune esistenti
 - AP.2: attrezzature di interesse comune di progetto
 - Attrezzature di interesse comune di progetto:
 - AP.1: attrezzature di interesse comune esistenti
 - AP.2: attrezzature di interesse comune di progetto
 - Attrezzature di interesse comune di progetto:
 - AP.1: attrezzature di interesse comune esistenti
 - AP.2: attrezzature di interesse comune di progetto

PIANO OPERATIVO



Comune di Montemurlo
Provincia di Prato

PO



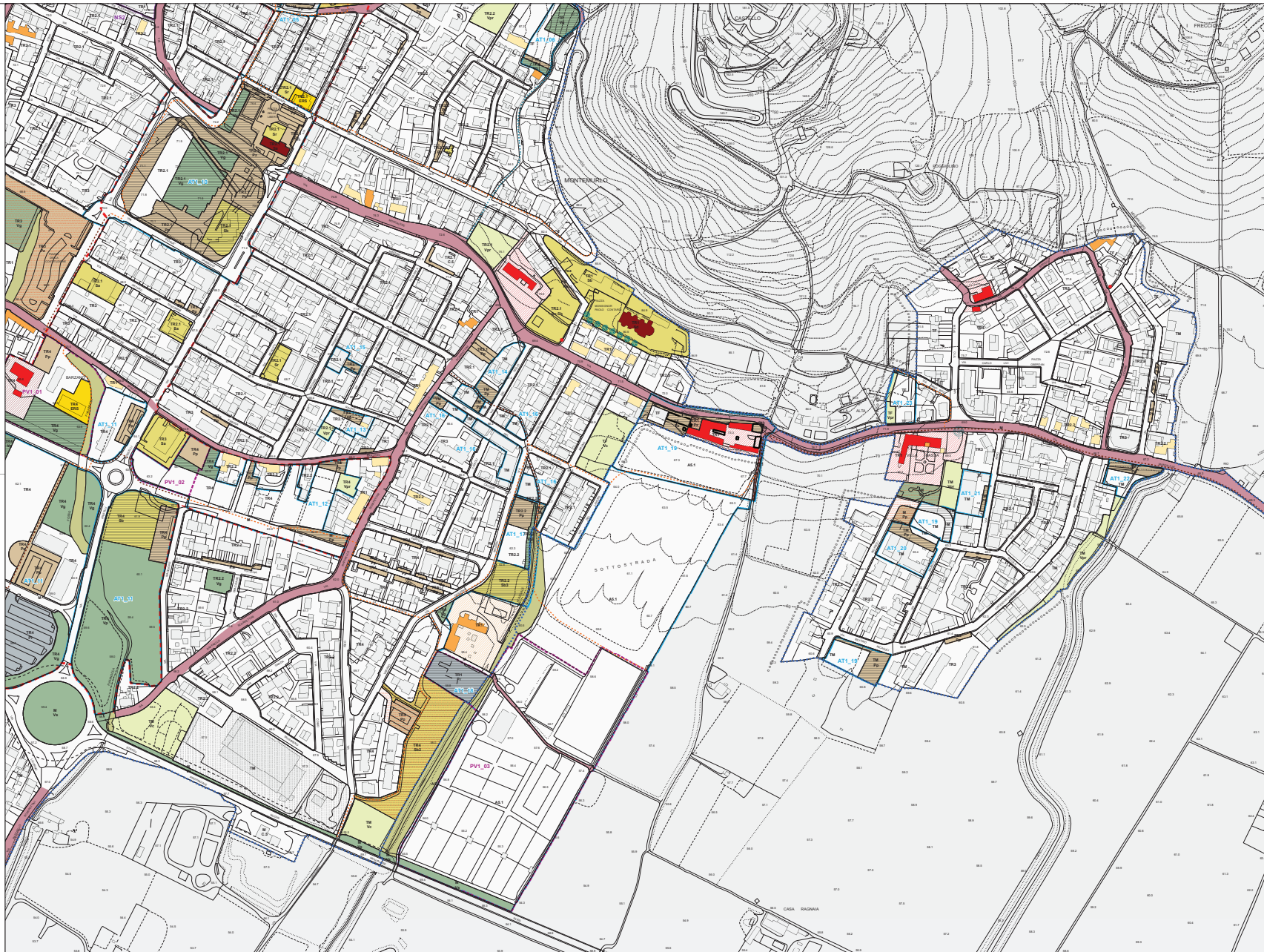
Novembre 2018

QP-quadro progettuale
adozione

scala 1:2.000

TAV 05

IL TERRITORIO URBANO



- TERRITORIO URBANIZZATO**
- TR1.1 tessuto urbanizzato storico
 - TR2.1 tessuto consolidato a alta densità
 - TR2.2 tessuto consolidato a bassa densità
 - TR3.1 tessuto consolidato a blocchi
 - TR4.1 tessuto residenziale pianificato
 - TR5.1 tessuto produttivo
 - TR6.1 tessuto residenziale misto
 - TR7.1 tessuto integrato di insegna
 - TR8.1 tessuto della pedonalità produttiva
 - TR9.1 tessuto produttivo misto
 - TR10.1 tessuto produttivo pianificato
 - TR11.1 tessuto terziario
- TERRITORIO RURALE**
- AR.1 Poggio di Javello
 - AR.2 Montebelluno
 - AR.3 collina boscosa
 - AR.4 collina urbana
 - AR.5 area agricola
 - AR.6 area dell'agro e dell'antropizzazione
- DESTINAZIONE D'USO**
- Categorie funzionali**
- R.1 residenza
 - R.2 industria
 - R.3 commercio
 - R.4 servizi - centri
 - R.5 attrezzature e servizi
 - R.6 commercio all'ingrosso
 - R.7 depositi
 - R.8 attività agricole
- Attività della città pubblica**
- SP.1 amministrativi
 - SP.2 istituzioni di base
 - SP.3 servizi
 - SP.4 cultura
 - SP.5 attrezzature socio sanitarie
 - SP.6 strutture sportive
 - SP.7 culturali, sociali, ricreative
 - SP.8 sportivi coperti
 - SP.9 servizi generali
 - SP.10 servizi ecologici
- Infrastrutture per la mobilità**
- MA.1 rete stradale esistente
 - MA.2 area stradale progetto
 - MA.3 percorsi ciclopedonali esistenti
 - MA.4 percorsi ciclopedonali progetto
 - MA.5 spazi scoperti privati
 - MA.6 verde complessivo
 - MA.7 verde privato
 - MA.8 paraggi di stazione
 - MA.9 paraggi privati
- Elementi di rilevanza storica**
- NS1.01 - nucleo storico urbano di Fioralta
 - NS1.02 - nucleo storico urbano di Formaleto
 - NS1.03 - nucleo storico urbano di Formaleto
 - NS1.04 - nucleo storico rurale di Biagino di Sopra
 - NS1.05 - nucleo storico rurale di Rocca
 - NS2.01 - edifici di rilevante valore storico, artistico e architettonico
 - NS2.02 - edifici di rilevante interesse architettonico-ambientale
 - NS2.03 - edifici di interesse storico-territoriale
 - NS2.04 - edifici di interesse architettonico-morfologico
 - NS2.05 - manufatti e immobili di valore storico
 - NS2.06 - manufatti e immobili di valore storico
- Elementi di rilevanza paesaggistica ambientale**
- PA.1 area di salvaguardia ambientale del Montemurlo
 - PA.2 insediamenti agrari storici
 - PA.3 parchi e giardini storici
 - PA.4 aree del centro storico
 - PA.5 pertinenze storiche dei nuclei rurali
 - PA.6 edifici monumentali
 - PA.7 opere di restauro
 - PA.8 punti panoramici
 - PA.9 visuali
- Progetti di recupero paesaggistico ambientale**
- PA.10 area agricola da riqualificare
 - PA.11 linea dorsale
 - PA.12 area PRACI
 - PA.13 area di valorizzazione
 - PA.14 opere di interesse paesistico e naturalistico
 - PA.15 margini urbani da riqualificare
- ATTUAZIONE DEL PIANO**
- PA.16 sistema direttivo
 - PA.17 sistema di monitoraggio
 - PA.18 piano o progetto vigente (PAR, PAI, PUC, LDC)
- ALTRI ELEMENTI**
- PA.19 area degradata
 - PA.20 area da decontaminare
 - PA.21 area soggetta a norme di salvaguardia ambientale
 - PA.22 area invecchiata/Piano produttivo civile
 - PA.23 aree speciali nel territorio rurale
 - PA.24 fasce di rispetto stradale
 - PA.25 perimetro del territorio urbanizzato
 - PA.26 immunità alle lacerazioni in scala 1:5.000



Comune di Montemurlo
Provincia di Prato

PO

Gruppo di progetto:
Gianluigi Camporini
Marta Cipriani La Forca
Sara Pascucci
Luca Aquilino

Responsabile del procedimento:
Gianluigi Camporini

Garante dell'informazione e partecipazione:
Sara Trotter

Consulenti:
Aspetti ambientali - VCS
Andrea Grandi
Sabella Informatica
Aspetti socio - economici
Renzo Spasiani
Aspetti urbanistici
Gianluigi Camporini
Alessandra Fiacco
Francesco Casarotti
Alessandra Spasiani
Dati e servizi
Dimitri Sotgiu
Settore edilizia privata - SUAP
Claudia Bonanni
Cristiano Nascini

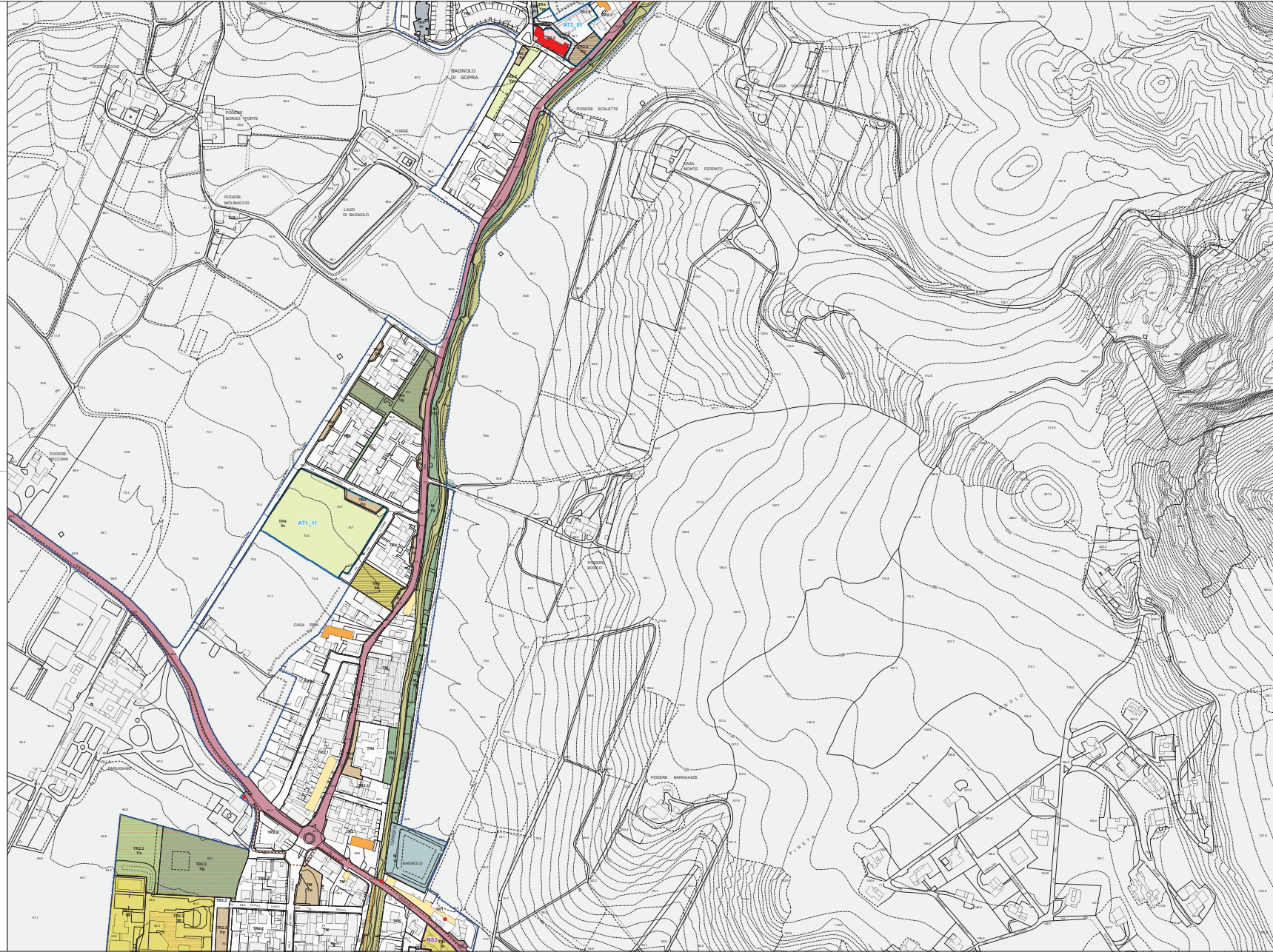


Novembre 2018

QP-quadro progettuale
adozione

TAV
06
scala 1:2.000

IL TERRITORIO URBANO



TERRITORIO URBANIZZATO	<ul style="list-style-type: none"> TR1: tessuto residenziale storico TR2.1: tessuto consolidato a alta densità TR2.2: tessuto consolidato a bassa densità TR3: tessuto consolidato a blocchi TR4: tessuto residenziale pianificato TR5: tessuto produttivo TR6: tessuto residenziale misto TR7: tessuto artigianale di medie dimensioni TR8: tessuto produttivo misto TR9: tessuto produttivo pianificato TR10: tessuto terziario 	<ul style="list-style-type: none"> TR11: area strategica esistente TR12: area strategica progetto TR13: persone occupazionali esistenti TR14: persone occupazionali progetto TR15: spazi scoperti privati TR16: verde condominiale TR17: verde privato TR18: parcheggio di quartiere TR19: parcheggio privato 	<ul style="list-style-type: none"> TR20: verde ferroviario 	
TERRITORIO RURALE	<ul style="list-style-type: none"> AR1: Faggi di Javello AR2: Montebelluno AR3: collina boscosa AR4: collina urbana AR5: area agricola AR6: ambiente dell'agria e dell'entroterra 	<ul style="list-style-type: none"> AR7: area agricola di versante AR8: Villaggio Fiacchi AR9: area agricola di Javello e Guizzano AR10: area agricola di abitato, collina e pianura AR11: area periferica di Montebelluno AR12: area periferica di Bagnoli AR13: area orofondataria 	<ul style="list-style-type: none"> AR14: area agricola di versante AR15: Villaggio Fiacchi AR16: area agricola di Javello e Guizzano AR17: area agricola di abitato, collina e pianura AR18: area periferica di Montebelluno AR19: area periferica di Bagnoli AR20: area orofondataria 	<ul style="list-style-type: none"> AR21: area agricola di versante AR22: Villaggio Fiacchi AR23: area agricola di Javello e Guizzano AR24: area agricola di abitato, collina e pianura AR25: area periferica di Montebelluno AR26: area periferica di Bagnoli AR27: area orofondataria
DESTINAZIONE D'USO	<ul style="list-style-type: none"> UD1: residenza UD2: industria UD3: commercio UD4: turistico - ricettivo UD5: distrettuale e servizio UD6: commercio all'ingrosso e depositi UD7: attività agricole 	<ul style="list-style-type: none"> UD8: amministrativa UD9: istituzione di base UD10: servizi UD11: artigianato UD12: assistenza socio sanitaria UD13: strutture sportive UD14: culturali, sociali, ricettivi UD15: sportivi coperti UD16: servizi tecnologici UD17: verde ecologica 	<ul style="list-style-type: none"> UD18: verde ecologica 	<ul style="list-style-type: none"> UD19: verde ecologica
ATTUAZIONE DEL PIANO	<ul style="list-style-type: none"> AP1: sistema direttivo AP2: sistema di implementazione AP3: piano o progetto vigente (PAR, PUA, PUC, LDC) 	<ul style="list-style-type: none"> AP4: sistema direttivo AP5: sistema di implementazione AP6: piano o progetto vigente (PAR, PUA, PUC, LDC) 	<ul style="list-style-type: none"> AP7: sistema direttivo AP8: sistema di implementazione AP9: piano o progetto vigente (PAR, PUA, PUC, LDC) 	<ul style="list-style-type: none"> AP10: sistema direttivo AP11: sistema di implementazione AP12: piano o progetto vigente (PAR, PUA, PUC, LDC)
ALTRI ELEMENTI	<ul style="list-style-type: none"> AE1: area degradata AE2: area di riqualificazione AE3: area soggetta a norme di salvaguardia ambientale AE4: verde storico AE5: area speciale nel territorio rurale AE6: parcheggi pubblico e area AE7: servizi tecnologici AE8: stazioni 	<ul style="list-style-type: none"> AE9: area degradata AE10: area di riqualificazione AE11: area soggetta a norme di salvaguardia ambientale AE12: verde storico AE13: area speciale nel territorio rurale AE14: parcheggi pubblico e area AE15: servizi tecnologici AE16: stazioni 	<ul style="list-style-type: none"> AE17: area degradata AE18: area di riqualificazione AE19: area soggetta a norme di salvaguardia ambientale AE20: verde storico AE21: area speciale nel territorio rurale AE22: parcheggi pubblico e area AE23: servizi tecnologici AE24: stazioni 	<ul style="list-style-type: none"> AE25: area degradata AE26: area di riqualificazione AE27: area soggetta a norme di salvaguardia ambientale AE28: verde storico AE29: area speciale nel territorio rurale AE30: parcheggi pubblico e area AE31: servizi tecnologici AE32: stazioni

PIANO OPERATIVO



Comune di Montemurlo
Provincia di Prato

PO

Direttore
Mauro Lorenzini

Assessorato urbanistico
Giorgio Ferrarini

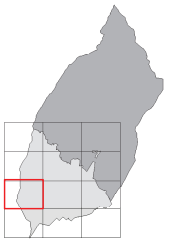
Responsabile del procedimento
Giovanna Dardi

Garante dell'informazione e partecipazione
Sara Tattori

Gruppo di progetto
Gianluigi Camporini
Marta Caporali La Forca
Sara Pascucci
Luca Aquilino

Consulenti
Aspetti ambientali - UCC
Andrea Grandi
Sabina Maffei
Aspetti socio-economici
Renzo Tassinari
Mauro Lorenzini
Anna Maffei
Grazia Gianfranceschi
Francesca Casarotti
Alessandra Tassinari
Davide di Sordani

Comitati di settore
Settore edilizia privata - SIAP
Claudia Bonanni
Cristiano Neri



Novembre 2018

QP-quadro progettuale
adozione

scala 1:2.000
**TAV
07**

IL TERRITORIO URBANO



TERRITORIO URBANIZZATO	Infrastrutture per la mobilità	Infrastrutture per la mobilità
TR1.1 tessuto residenziale storico	IM1 area stradale esistente	IM1 area stradale esistente
TR2.1 tessuto consolidato a alta densità	IM2 area stradale progetto	IM2 area stradale progetto
TR2.2 tessuto consolidato a bassa densità	IM3 area pedonale esistente	IM3 area pedonale esistente
TR3 tessuto consolidato a blocchi	IM4 area pedonale progetto	IM4 area pedonale progetto
TR4 tessuto residenziale pianificato	IM5 area ciclopedonale	IM5 area ciclopedonale
TR5 tessuto residenziale misto	IM6 area ciclopedonale progetto	IM6 area ciclopedonale progetto
TR6 tessuto artigianale di margine	IM7 area ciclopedonale progetto	IM7 area ciclopedonale progetto
TR7 tessuto della padiglione produttiva	IM8 area ciclopedonale progetto	IM8 area ciclopedonale progetto
TR8 tessuto produttivo misto	IM9 area ciclopedonale progetto	IM9 area ciclopedonale progetto
TR9 tessuto produttivo pianificato	IM10 area ciclopedonale progetto	IM10 area ciclopedonale progetto
TR10 tessuto terziario	IM11 area ciclopedonale progetto	IM11 area ciclopedonale progetto
TERRITORIO RURALE	Spazi scoperti privati	Spazi scoperti privati
AR1 Poggio di Javello	SP1 verde privato	SP1 verde privato
AR2 Montebelluno	SP2 parcheggio di pubblico	SP2 parcheggio di pubblico
AR3 collina boscosa	SP3 parcheggio privato	SP3 parcheggio privato
AR4 area agricola di Javello	SP4 area di parcheggio	SP4 area di parcheggio
AR5 collina urbana	SP5 area di parcheggio	SP5 area di parcheggio
AR6 area agricola	SP6 area di parcheggio	SP6 area di parcheggio
AR7 area agricola	SP7 area di parcheggio	SP7 area di parcheggio
AR8 area agricola	SP8 area di parcheggio	SP8 area di parcheggio
AR9 area agricola	SP9 area di parcheggio	SP9 area di parcheggio
AR10 area agricola	SP10 area di parcheggio	SP10 area di parcheggio
AR11 area agricola	SP11 area di parcheggio	SP11 area di parcheggio
AR12 area agricola	SP12 area di parcheggio	SP12 area di parcheggio
AR13 area agricola	SP13 area di parcheggio	SP13 area di parcheggio
AR14 area agricola	SP14 area di parcheggio	SP14 area di parcheggio
AR15 area agricola	SP15 area di parcheggio	SP15 area di parcheggio
AR16 area agricola	SP16 area di parcheggio	SP16 area di parcheggio
AR17 area agricola	SP17 area di parcheggio	SP17 area di parcheggio
AR18 area agricola	SP18 area di parcheggio	SP18 area di parcheggio
AR19 area agricola	SP19 area di parcheggio	SP19 area di parcheggio
AR20 area agricola	SP20 area di parcheggio	SP20 area di parcheggio
AR21 area agricola	SP21 area di parcheggio	SP21 area di parcheggio
AR22 area agricola	SP22 area di parcheggio	SP22 area di parcheggio
AR23 area agricola	SP23 area di parcheggio	SP23 area di parcheggio
AR24 area agricola	SP24 area di parcheggio	SP24 area di parcheggio
AR25 area agricola	SP25 area di parcheggio	SP25 area di parcheggio
AR26 area agricola	SP26 area di parcheggio	SP26 area di parcheggio
AR27 area agricola	SP27 area di parcheggio	SP27 area di parcheggio
AR28 area agricola	SP28 area di parcheggio	SP28 area di parcheggio
AR29 area agricola	SP29 area di parcheggio	SP29 area di parcheggio
AR30 area agricola	SP30 area di parcheggio	SP30 area di parcheggio
AR31 area agricola	SP31 area di parcheggio	SP31 area di parcheggio
AR32 area agricola	SP32 area di parcheggio	SP32 area di parcheggio
AR33 area agricola	SP33 area di parcheggio	SP33 area di parcheggio
AR34 area agricola	SP34 area di parcheggio	SP34 area di parcheggio
AR35 area agricola	SP35 area di parcheggio	SP35 area di parcheggio
AR36 area agricola	SP36 area di parcheggio	SP36 area di parcheggio
AR37 area agricola	SP37 area di parcheggio	SP37 area di parcheggio
AR38 area agricola	SP38 area di parcheggio	SP38 area di parcheggio
AR39 area agricola	SP39 area di parcheggio	SP39 area di parcheggio
AR40 area agricola	SP40 area di parcheggio	SP40 area di parcheggio
AR41 area agricola	SP41 area di parcheggio	SP41 area di parcheggio
AR42 area agricola	SP42 area di parcheggio	SP42 area di parcheggio
AR43 area agricola	SP43 area di parcheggio	SP43 area di parcheggio
AR44 area agricola	SP44 area di parcheggio	SP44 area di parcheggio
AR45 area agricola	SP45 area di parcheggio	SP45 area di parcheggio
AR46 area agricola	SP46 area di parcheggio	SP46 area di parcheggio
AR47 area agricola	SP47 area di parcheggio	SP47 area di parcheggio
AR48 area agricola	SP48 area di parcheggio	SP48 area di parcheggio
AR49 area agricola	SP49 area di parcheggio	SP49 area di parcheggio
AR50 area agricola	SP50 area di parcheggio	SP50 area di parcheggio
AR51 area agricola	SP51 area di parcheggio	SP51 area di parcheggio
AR52 area agricola	SP52 area di parcheggio	SP52 area di parcheggio
AR53 area agricola	SP53 area di parcheggio	SP53 area di parcheggio
AR54 area agricola	SP54 area di parcheggio	SP54 area di parcheggio
AR55 area agricola	SP55 area di parcheggio	SP55 area di parcheggio
AR56 area agricola	SP56 area di parcheggio	SP56 area di parcheggio
AR57 area agricola	SP57 area di parcheggio	SP57 area di parcheggio
AR58 area agricola	SP58 area di parcheggio	SP58 area di parcheggio
AR59 area agricola	SP59 area di parcheggio	SP59 area di parcheggio
AR60 area agricola	SP60 area di parcheggio	SP60 area di parcheggio
AR61 area agricola	SP61 area di parcheggio	SP61 area di parcheggio
AR62 area agricola	SP62 area di parcheggio	SP62 area di parcheggio
AR63 area agricola	SP63 area di parcheggio	SP63 area di parcheggio
AR64 area agricola	SP64 area di parcheggio	SP64 area di parcheggio
AR65 area agricola	SP65 area di parcheggio	SP65 area di parcheggio
AR66 area agricola	SP66 area di parcheggio	SP66 area di parcheggio
AR67 area agricola	SP67 area di parcheggio	SP67 area di parcheggio
AR68 area agricola	SP68 area di parcheggio	SP68 area di parcheggio
AR69 area agricola	SP69 area di parcheggio	SP69 area di parcheggio
AR70 area agricola	SP70 area di parcheggio	SP70 area di parcheggio
AR71 area agricola	SP71 area di parcheggio	SP71 area di parcheggio
AR72 area agricola	SP72 area di parcheggio	SP72 area di parcheggio
AR73 area agricola	SP73 area di parcheggio	SP73 area di parcheggio
AR74 area agricola	SP74 area di parcheggio	SP74 area di parcheggio
AR75 area agricola	SP75 area di parcheggio	SP75 area di parcheggio
AR76 area agricola	SP76 area di parcheggio	SP76 area di parcheggio
AR77 area agricola	SP77 area di parcheggio	SP77 area di parcheggio
AR78 area agricola	SP78 area di parcheggio	SP78 area di parcheggio
AR79 area agricola	SP79 area di parcheggio	SP79 area di parcheggio
AR80 area agricola	SP80 area di parcheggio	SP80 area di parcheggio
AR81 area agricola	SP81 area di parcheggio	SP81 area di parcheggio
AR82 area agricola	SP82 area di parcheggio	SP82 area di parcheggio
AR83 area agricola	SP83 area di parcheggio	SP83 area di parcheggio
AR84 area agricola	SP84 area di parcheggio	SP84 area di parcheggio
AR85 area agricola	SP85 area di parcheggio	SP85 area di parcheggio
AR86 area agricola	SP86 area di parcheggio	SP86 area di parcheggio
AR87 area agricola	SP87 area di parcheggio	SP87 area di parcheggio
AR88 area agricola	SP88 area di parcheggio	SP88 area di parcheggio
AR89 area agricola	SP89 area di parcheggio	SP89 area di parcheggio
AR90 area agricola	SP90 area di parcheggio	SP90 area di parcheggio
AR91 area agricola	SP91 area di parcheggio	SP91 area di parcheggio
AR92 area agricola	SP92 area di parcheggio	SP92 area di parcheggio
AR93 area agricola	SP93 area di parcheggio	SP93 area di parcheggio
AR94 area agricola	SP94 area di parcheggio	SP94 area di parcheggio
AR95 area agricola	SP95 area di parcheggio	SP95 area di parcheggio
AR96 area agricola	SP96 area di parcheggio	SP96 area di parcheggio
AR97 area agricola	SP97 area di parcheggio	SP97 area di parcheggio
AR98 area agricola	SP98 area di parcheggio	SP98 area di parcheggio
AR99 area agricola	SP99 area di parcheggio	SP99 area di parcheggio
AR100 area agricola	SP100 area di parcheggio	SP100 area di parcheggio

PIANO OPERATIVO



Comune di Montemurlo
Provincia di Prato

PO

Direttore
Mauro Lorenzini

Assessorato urbanistico
Giorgio Pavesoni

Responsabile del procedimento
Giacomo Davoli

Garante dell'informazione e partecipazione
Sara Tattori

Gruppo di progetto
Giuliana Camporini
Marta Caporali La Forca
Sara Pascucci
Luca Aquilino

Consulenti
Aspetti ambientali - VCS
Andrea Grandi
Giuliana Infornetto
GR project s.p.a.
Aspetti socio-economici
Renzo Tassinari
Mauro Lorenzini
Anna Maria
Anna Maria
Giuliana Camporini
Alessandra Facci
Francesco Casarotti
Alessandra Facci

Comitato di settore
Settore edilizia privata - SUAP
Giuliana Camporini
Claudia Baranoni
Cristiano Nardoni



Novembre 2018

QP-quadro progettuale
adozione

scala 1:2.000

TAV 08

IL TERRITORIO URBANO

TERRITORIO URBANIZZATO	Infrastrutture per la mobilità	Infrastrutture per la mobilità
TR1.1 tessuto residenziale storico	TRM area stradale esistente	SA linea ferroviaria
TR2.1 tessuto consolidato a alta densità	TRP area stradale progetto	
TR2.2 tessuto consolidato a bassa densità	TRP1 persone occupazionali esistenti	
TR3 tessuto consolidato a blocchi	TRP2 persone occupazionali progetto	
TR4 tessuto residenziale pianificato	Suavi scoperti privati	
TR5 tessuto produttivo	TRC1 zona commerciale	
TR6 tessuto residenziale misto	TRP1 verde privato	
TR7 tessuto artigianale di medie dimensioni	TRP2 parcheggio di scambio	
TR8 tessuto della padiglione produttiva	TRP3 parcheggio privato	
TR9 tessuto produttivo misto		
TR10 tessuto produttivo pianificato		
TR11 tessuto terziario		
	PATRIMONIO TERRITORIALE	
	Elementi di rilevanza storica inaspettata	
	NS1.01 nucleo storico urbano di Fioraia	
	NS1.02 nucleo storico urbano di Formalete	
	NS1.03 nucleo storico urbano di Formalete	
	NS2.04 nucleo storico rurale di Biagnano di Sopra	
	NS2.05 nucleo storico rurale di Rocca	
	Classi 1 edifici di rilevante valore storico, artistico e architettonico	
	Classi 2 edifici di rilevante interesse architettonico-ambientale	
	Classi 3 edifici di interesse storico-urbanistico	
	Classi 4 edifici di interesse architettonico-morfologico	
	Infedeltà storica	
	manufatti e immobili di valore storico	
	Elementi di rilevanza paesaggistica ambientale	
	Area di salvaguardia ambientale del Montemurlo	
	Insediamenti agrari storici	
	Parco e giardini storici	
	Area del centro storico	
	Perimetrazione storica dei nuclei rurali	
	Alberi monumentali	
	Opere di interesse paesistico di pregio	
	Punti panoramici	
	Visuali	
	Progetti di recupero paesaggistico ambientale	
	Area agricola da riqualificare	
	Area dismesse	
	Area PRACR	
	Opere di interesse paesistico e naturalistico	
	Margine urbano da riqualificare	
	ATTUAZIONE DEL PIANO	
	Area di attuazione	
	Area di trasformazione	
	Area di attuazione (PAR, PAL, PUC, IUC)	
	ALTRI ELEMENTI	
	Area degradata	
	Area di declassificazione	
	Area soggetta a norme di salvaguardia ambientale	
	Area di attuazione "Piano protezione civile"	
	Area speciale nel territorio rurale	
	Area ASU	
	Parco pubblico a uso verde	
	Area verde acquedotti	
	Altre	
	Area di rispetto stradale	
	Perimetro del territorio urbanizzato	
	Intorno alle tavole in scala 1:5.000	



PIANO OPERATIVO



Comune di Montemurlo
Provincia di Prato

PO

Direttore
Mauro Lorenzini

Assessorato urbanistico
Giorgio Ferrarini

Responsabile del procedimento
Cinzia Dardi

Garante dell'informazione e partecipazione
Sara Tittori

Gruppo di progetto
Giuliano Camporini
Marta Cipriani La Rocca
Sara Pascucci
Luca Aquilino

Consulenti
Aspetti ambientali - VCS
Andrea Grandi
Giuliana Informatico
GR progetti
Aspetti socio - economici
Enrica Scarsini
Alain Baccini
Grazia Gianfranceschi
Alessandra Biondi
Dimitri di Stefano

Comitato di settore
Settore edilizia privata - SUAP
Claudia Baroncelli
Cinzia Navesani



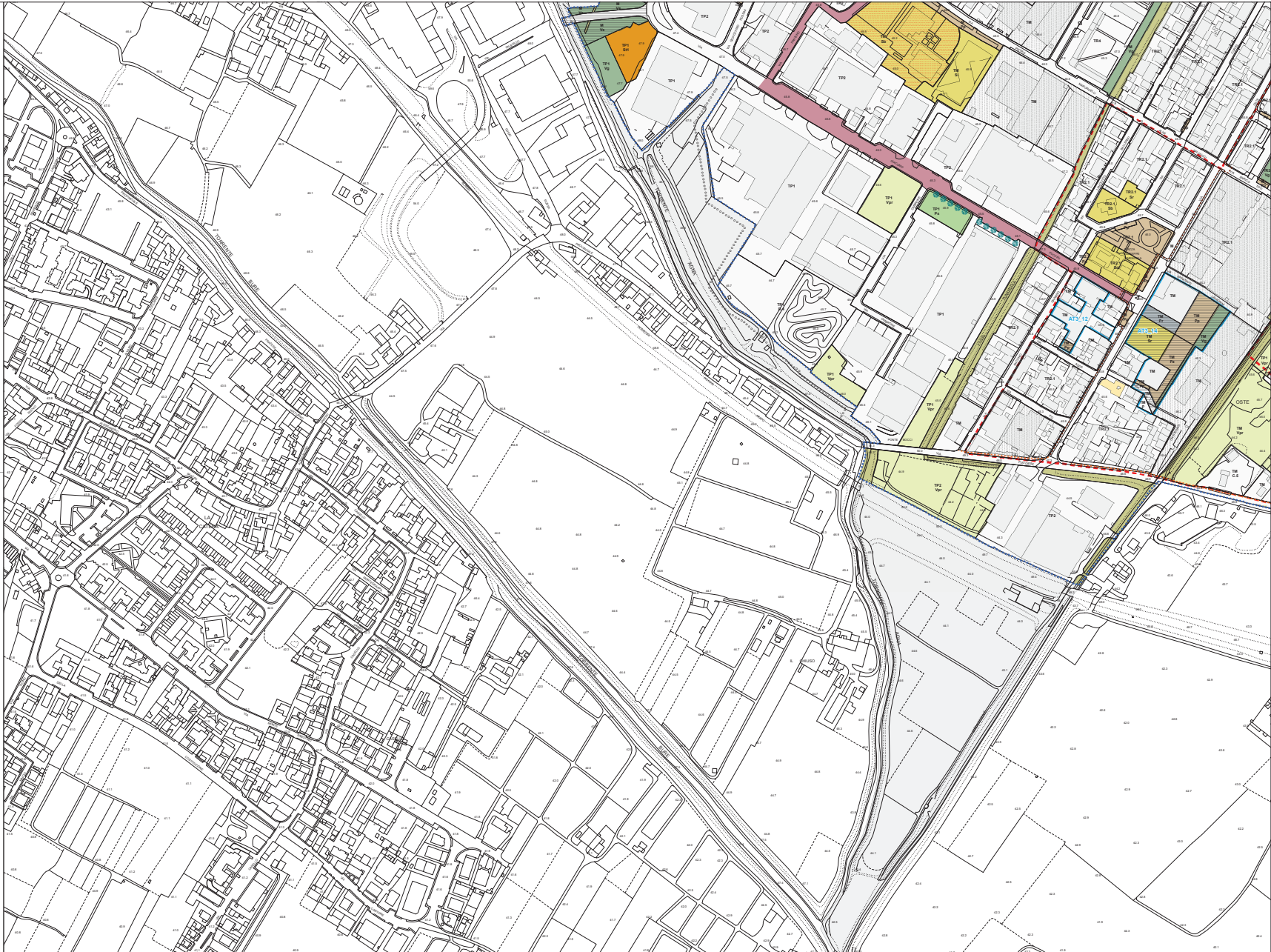
Novembre 2018

QP-quadro progettuale
adozione

scala 1:2.000
TAV 10

IL TERRITORIO URBANO

TERRITORIO URBANIZZATO	Infrastrutture per la mobilità	Elementi di rilevanza storico-ambientale
TR1.1 tessuto residenziale storico	TR1.1 rete stradale esistente	ES1.1 area di salvaguardia ambientale del Montemurlo
TR1.2 tessuto consolidato a alta densità	TR1.2 area stradale progetto	ES1.2 insediamenti agrari storici
TR1.3 tessuto consolidato a bassa densità	TR1.3 percorsi ciclopedonali esistenti	ES1.3 parchi e giardini storici
TR1.4 tessuto consolidato a blocchi	TR1.4 percorsi ciclopedonali progetto	ES1.4 aree del centro storico
TR1.5 tessuto residenziale pianificato	SR1.1 servizi scoperti privati	ES1.5 perimetrazioni storiche dei nuclei rurali
TR1.6 tessuto residenziale misto	SR1.2 servizi coperti	ES1.6 edifici monumentali
TR1.7 tessuto artigianale di medie dimensioni	SR1.3 parcheggi privati	ES1.7 percorsi di interesse paesistico e naturalistico
TR1.8 tessuto produttivo produttivo	SR1.4 servizi pubblici	ES1.8 margini urbani da riqualificare
TR1.9 tessuto produttivo pianificato	SR1.5 servizi pubblici	ES1.9
TR1.10 tessuto terziario	SR1.6 servizi pubblici	ES1.10
TERRITORIO RURALE	Elementi di rilevanza paesaggistica ambientale	Progetti di recupero paesaggistico ambientale
AR1.1 Poggio di Javello	PA1.1 area agricola di variante	PA1.1 area agricola da recuperare
AR1.2 Montebelluno	PA1.2 Villaggio Ficcini	PA1.2 area di recupero
AR1.3 collina boscosa	PA1.3 area agricola di Javello	PA1.3 area di recupero
AR1.4 collina urbana	PA1.4 area agricola di Giugiaro	PA1.4 area di recupero
AR1.5 area agricola	PA1.5 area periferica	PA1.5 area di recupero
AR1.6 area agricola	PA1.6 area periferica di Biagini	PA1.6 area di recupero
AR1.7 area agricola	PA1.7 area orofondata	PA1.7 area di recupero
DESTINAZIONI D'USO	Altri elementi	Altri elementi
CA1.1 residenza	AL1.1 area degradata	AL1.1 area degradata
CA1.2 residenza	AL1.2 area di riqualificazione	AL1.2 area di riqualificazione
CA1.3 residenza	AL1.3 area di riqualificazione	AL1.3 area di riqualificazione
CA1.4 residenza	AL1.4 area di riqualificazione	AL1.4 area di riqualificazione
CA1.5 residenza	AL1.5 area di riqualificazione	AL1.5 area di riqualificazione
CA1.6 residenza	AL1.6 area di riqualificazione	AL1.6 area di riqualificazione
CA1.7 residenza	AL1.7 area di riqualificazione	AL1.7 area di riqualificazione
CA1.8 residenza	AL1.8 area di riqualificazione	AL1.8 area di riqualificazione
CA1.9 residenza	AL1.9 area di riqualificazione	AL1.9 area di riqualificazione
CA1.10 residenza	AL1.10 area di riqualificazione	AL1.10 area di riqualificazione
CA1.11 residenza	AL1.11 area di riqualificazione	AL1.11 area di riqualificazione
CA1.12 residenza	AL1.12 area di riqualificazione	AL1.12 area di riqualificazione
CA1.13 residenza	AL1.13 area di riqualificazione	AL1.13 area di riqualificazione
CA1.14 residenza	AL1.14 area di riqualificazione	AL1.14 area di riqualificazione
CA1.15 residenza	AL1.15 area di riqualificazione	AL1.15 area di riqualificazione
CA1.16 residenza	AL1.16 area di riqualificazione	AL1.16 area di riqualificazione
CA1.17 residenza	AL1.17 area di riqualificazione	AL1.17 area di riqualificazione
CA1.18 residenza	AL1.18 area di riqualificazione	AL1.18 area di riqualificazione
CA1.19 residenza	AL1.19 area di riqualificazione	AL1.19 area di riqualificazione
CA1.20 residenza	AL1.20 area di riqualificazione	AL1.20 area di riqualificazione
CA1.21 residenza	AL1.21 area di riqualificazione	AL1.21 area di riqualificazione
CA1.22 residenza	AL1.22 area di riqualificazione	AL1.22 area di riqualificazione
CA1.23 residenza	AL1.23 area di riqualificazione	AL1.23 area di riqualificazione
CA1.24 residenza	AL1.24 area di riqualificazione	AL1.24 area di riqualificazione
CA1.25 residenza	AL1.25 area di riqualificazione	AL1.25 area di riqualificazione
CA1.26 residenza	AL1.26 area di riqualificazione	AL1.26 area di riqualificazione
CA1.27 residenza	AL1.27 area di riqualificazione	AL1.27 area di riqualificazione
CA1.28 residenza	AL1.28 area di riqualificazione	AL1.28 area di riqualificazione
CA1.29 residenza	AL1.29 area di riqualificazione	AL1.29 area di riqualificazione
CA1.30 residenza	AL1.30 area di riqualificazione	AL1.30 area di riqualificazione
CA1.31 residenza	AL1.31 area di riqualificazione	AL1.31 area di riqualificazione
CA1.32 residenza	AL1.32 area di riqualificazione	AL1.32 area di riqualificazione
CA1.33 residenza	AL1.33 area di riqualificazione	AL1.33 area di riqualificazione
CA1.34 residenza	AL1.34 area di riqualificazione	AL1.34 area di riqualificazione
CA1.35 residenza	AL1.35 area di riqualificazione	AL1.35 area di riqualificazione
CA1.36 residenza	AL1.36 area di riqualificazione	AL1.36 area di riqualificazione
CA1.37 residenza	AL1.37 area di riqualificazione	AL1.37 area di riqualificazione
CA1.38 residenza	AL1.38 area di riqualificazione	AL1.38 area di riqualificazione
CA1.39 residenza	AL1.39 area di riqualificazione	AL1.39 area di riqualificazione
CA1.40 residenza	AL1.40 area di riqualificazione	AL1.40 area di riqualificazione
CA1.41 residenza	AL1.41 area di riqualificazione	AL1.41 area di riqualificazione
CA1.42 residenza	AL1.42 area di riqualificazione	AL1.42 area di riqualificazione
CA1.43 residenza	AL1.43 area di riqualificazione	AL1.43 area di riqualificazione
CA1.44 residenza	AL1.44 area di riqualificazione	AL1.44 area di riqualificazione
CA1.45 residenza	AL1.45 area di riqualificazione	AL1.45 area di riqualificazione
CA1.46 residenza	AL1.46 area di riqualificazione	AL1.46 area di riqualificazione
CA1.47 residenza	AL1.47 area di riqualificazione	AL1.47 area di riqualificazione
CA1.48 residenza	AL1.48 area di riqualificazione	AL1.48 area di riqualificazione
CA1.49 residenza	AL1.49 area di riqualificazione	AL1.49 area di riqualificazione
CA1.50 residenza	AL1.50 area di riqualificazione	AL1.50 area di riqualificazione
CA1.51 residenza	AL1.51 area di riqualificazione	AL1.51 area di riqualificazione
CA1.52 residenza	AL1.52 area di riqualificazione	AL1.52 area di riqualificazione
CA1.53 residenza	AL1.53 area di riqualificazione	AL1.53 area di riqualificazione
CA1.54 residenza	AL1.54 area di riqualificazione	AL1.54 area di riqualificazione
CA1.55 residenza	AL1.55 area di riqualificazione	AL1.55 area di riqualificazione
CA1.56 residenza	AL1.56 area di riqualificazione	AL1.56 area di riqualificazione
CA1.57 residenza	AL1.57 area di riqualificazione	AL1.57 area di riqualificazione
CA1.58 residenza	AL1.58 area di riqualificazione	AL1.58 area di riqualificazione
CA1.59 residenza	AL1.59 area di riqualificazione	AL1.59 area di riqualificazione
CA1.60 residenza	AL1.60 area di riqualificazione	AL1.60 area di riqualificazione
CA1.61 residenza	AL1.61 area di riqualificazione	AL1.61 area di riqualificazione
CA1.62 residenza	AL1.62 area di riqualificazione	AL1.62 area di riqualificazione
CA1.63 residenza	AL1.63 area di riqualificazione	AL1.63 area di riqualificazione
CA1.64 residenza	AL1.64 area di riqualificazione	AL1.64 area di riqualificazione
CA1.65 residenza	AL1.65 area di riqualificazione	AL1.65 area di riqualificazione
CA1.66 residenza	AL1.66 area di riqualificazione	AL1.66 area di riqualificazione
CA1.67 residenza	AL1.67 area di riqualificazione	AL1.67 area di riqualificazione
CA1.68 residenza	AL1.68 area di riqualificazione	AL1.68 area di riqualificazione
CA1.69 residenza	AL1.69 area di riqualificazione	AL1.69 area di riqualificazione
CA1.70 residenza	AL1.70 area di riqualificazione	AL1.70 area di riqualificazione
CA1.71 residenza	AL1.71 area di riqualificazione	AL1.71 area di riqualificazione
CA1.72 residenza	AL1.72 area di riqualificazione	AL1.72 area di riqualificazione
CA1.73 residenza	AL1.73 area di riqualificazione	AL1.73 area di riqualificazione
CA1.74 residenza	AL1.74 area di riqualificazione	AL1.74 area di riqualificazione
CA1.75 residenza	AL1.75 area di riqualificazione	AL1.75 area di riqualificazione
CA1.76 residenza	AL1.76 area di riqualificazione	AL1.76 area di riqualificazione
CA1.77 residenza	AL1.77 area di riqualificazione	AL1.77 area di riqualificazione
CA1.78 residenza	AL1.78 area di riqualificazione	AL1.78 area di riqualificazione
CA1.79 residenza	AL1.79 area di riqualificazione	AL1.79 area di riqualificazione
CA1.80 residenza	AL1.80 area di riqualificazione	AL1.80 area di riqualificazione
CA1.81 residenza	AL1.81 area di riqualificazione	AL1.81 area di riqualificazione
CA1.82 residenza	AL1.82 area di riqualificazione	AL1.82 area di riqualificazione
CA1.83 residenza	AL1.83 area di riqualificazione	AL1.83 area di riqualificazione
CA1.84 residenza	AL1.84 area di riqualificazione	AL1.84 area di riqualificazione
CA1.85 residenza	AL1.85 area di riqualificazione	AL1.85 area di riqualificazione
CA1.86 residenza	AL1.86 area di riqualificazione	AL1.86 area di riqualificazione
CA1.87 residenza	AL1.87 area di riqualificazione	AL1.87 area di riqualificazione
CA1.88 residenza	AL1.88 area di riqualificazione	AL1.88 area di riqualificazione
CA1.89 residenza	AL1.89 area di riqualificazione	AL1.89 area di riqualificazione
CA1.90 residenza	AL1.90 area di riqualificazione	AL1.90 area di riqualificazione
CA1.91 residenza	AL1.91 area di riqualificazione	AL1.91 area di riqualificazione
CA1.92 residenza	AL1.92 area di riqualificazione	AL1.92 area di riqualificazione
CA1.93 residenza	AL1.93 area di riqualificazione	AL1.93 area di riqualificazione
CA1.94 residenza	AL1.94 area di riqualificazione	AL1.94 area di riqualificazione
CA1.95 residenza	AL1.95 area di riqualificazione	AL1.95 area di riqualificazione
CA1.96 residenza	AL1.96 area di riqualificazione	AL1.96 area di riqualificazione
CA1.97 residenza	AL1.97 area di riqualificazione	AL1.97 area di riqualificazione
CA1.98 residenza	AL1.98 area di riqualificazione	AL1.98 area di riqualificazione
CA1.99 residenza	AL1.99 area di riqualificazione	AL1.99 area di riqualificazione
CA1.100 residenza	AL1.100 area di riqualificazione	AL1.100 area di riqualificazione



PIANO OPERATIVO



Comune di Montemurlo
Provincia di Prato

PO

Direttore
Mauro Lorenzini
Assessorato urbanistico
Giorgio Ferrarini
Responsabile del procedimento
Giuseppe Sardi

Gruppo di progetto
Giuseppe Sardi
Mauro Lorenzini
Sara Pacioni
Luca Aquilino

Consulenti
Aspetti ambientali - UCC
Andrea Grandi
Giuliana Informatico
S&P project s.p.a.
Aspetti socio - economici
Renzo Serrhini
Alain Bignardi
Giuliana Serrhini
Fernando Casarotti
Gianni Serrhini

Comitati di settore
Settore edilizia privata - SUAP
Giuliana Serrhini
Settore urbanistico
Claudia Bonanni
Cristiano Nascini

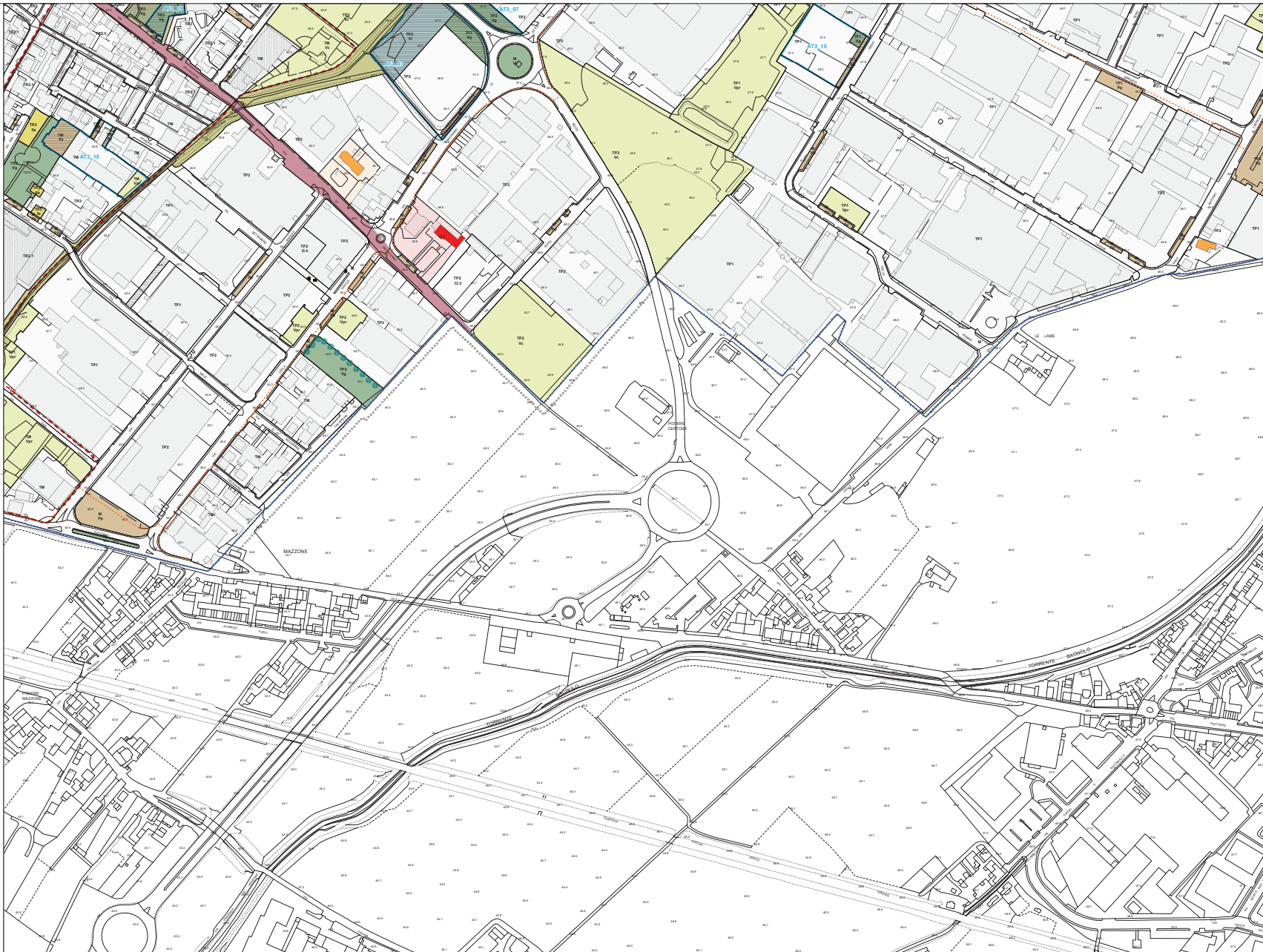


Novembre 2018

QP-quadro progettuale
adozione

scala 1:2.000
TAV 11

IL TERRITORIO URBANO



TERRITORIO URBANIZZATO	TR1.1 tessuto residenziale storico	TR2.1 tessuto consolidato a alta densità	TR3.1 tessuto consolidato a bassa densità	TR4.1 tessuto consolidato a blocchi	TR5.1 tessuto residenziale pianificato	TR6.1 tessuto residenziale misto	TR7.1 tessuto artigianale di pregio	TR8.1 tessuto della padiglione produttiva	TR9.1 tessuto produttivo misto	TR10.1 tessuto produttivo pianificato	TR11.1 tessuto terziario
TERRITORIO RURALE	AR.1 Poggio di Javello	AR.2 Montebelluno	AR.3 collina boscosa	AR.4 area agricola di Javello	AR.5 area agricola di Javello	AR.6 area agricola di Javello	AR.7 area agricola di Javello	AR.8 area agricola di Javello	AR.9 area agricola di Javello	AR.10 area agricola di Javello	AR.11 area agricola di Javello
DESTINAZIONI D'USO	U.1 residenza	U.2 residenza	U.3 residenza	U.4 residenza	U.5 residenza	U.6 residenza	U.7 residenza	U.8 residenza	U.9 residenza	U.10 residenza	U.11 residenza
ALTRI ELEMENTI	AI.1 area agricola di pregio	AI.2 area agricola di pregio	AI.3 area agricola di pregio	AI.4 area agricola di pregio	AI.5 area agricola di pregio	AI.6 area agricola di pregio	AI.7 area agricola di pregio	AI.8 area agricola di pregio	AI.9 area agricola di pregio	AI.10 area agricola di pregio	AI.11 area agricola di pregio

PIANO OPERATIVO



Comune di Montemprato
Provincia di Prato

PO

Direttore
Mauro Lorenzini

Assessorato urbanistico
Giorgio Ferrarini

Responsabile del procedimento
Giuseppe Sardi

Garante dell'informazione e partecipazione
Sara Tittori

Gruppo di progetto
Giuseppe Ferrarini
Mauro Lorenzini
Sara Puccini
Lucia Aquilino

Consulenti
Aspetti ambientali - UCC
Andrea Grandi
Giuliana Infornetto
R&D project s.p.a.
Aspetti socio - economico
Renzo Sponchi
Aspetti storico
Giuliana Infornetto
Francesco Casareto
Aspetti urbanistici
Davide Geronzi

Comitato di settore
Settore edilizia privata - SUAP
Claudia Bonanni
Cristiano Nascini



Novembre 2018

QP-quadro progettuale
adozione

SCALO 1: 2.000

TAV 12

IL TERRITORIO URBANO



TERRITORIO URBANIZZATO	
TR1.1 tessuto consolidato a bassa densità	TR1.2 tessuto consolidato a alta densità
TR2.1 tessuto consolidato a bassa densità	TR2.2 tessuto consolidato a alta densità
TR3.1 tessuto consolidato a banchi	TR3.2 tessuto consolidato a banchi
TR4.1 tessuto restaurato pianificato	TR4.2 tessuto restaurato pianificato
TR5.1 tessuto pianificato	TR5.2 tessuto pianificato
TR6.1 tessuto residenziale misto	TR6.2 tessuto residenziale misto
TR7.1 tessuto artigianale di medie dimensioni	TR7.2 tessuto artigianale di medie dimensioni
TR8.1 tessuto della padiglione produttiva	TR8.2 tessuto della padiglione produttiva
TR9.1 tessuto produttivo misto	TR9.2 tessuto produttivo misto
TR10.1 tessuto produttivo pianificato	TR10.2 tessuto produttivo pianificato
TR11.1 tessuto terziario	TR11.2 tessuto terziario
TERRITORIO RURALE	
AR.1 Poggio di Javello	AR.2 Montebelluno
AR.3 collina boscosa	AR.4 collina boscosa
AR.5 collina urbana	AR.6 collina urbana
AR.7 area agricola	AR.8 area agricola
AR.9 area di sviluppo e dell'infrastruttura	AR.10 area di sviluppo e dell'infrastruttura
DESTINAZIONI D'USO	
Categoria funzionale	
U.1 residenza	U.2 residenza
U.3 industriale	U.4 artigianale e manifatturiera
U.5 commerciale	U.6 turistico - ricettivo
U.7 servizi	U.8 servizi
U.9 attrezzature e servizi	U.10 attrezzature e servizi
U.11 commercio all'ingrosso	U.12 negozi e centri edili
U.13 negozi e centri edili	U.14 negozi e centri edili
U.15 attività agricole	U.16 attività agricole
Attività della città pubblica	
SP.1 amministrativa	SP.2 amministrativa
SP.3 strutture di base	SP.4 strutture di base
SP.5 servizi	SP.6 servizi
SP.7 servizi	SP.8 servizi
SP.9 assistenza socio sanitaria	SP.10 assistenza socio sanitaria
SP.11 strutture sportive	SP.12 strutture sportive
SP.13 culturali, sociali, ricreative	SP.14 culturali, sociali, ricreative
SP.15 servizi pubblici	SP.16 servizi pubblici
SP.17 servizi pubblici	SP.18 servizi pubblici
SP.19 servizi pubblici	SP.20 servizi pubblici
SP.21 servizi pubblici	SP.22 servizi pubblici
SP.23 servizi pubblici	SP.24 servizi pubblici
SP.25 servizi pubblici	SP.26 servizi pubblici
SP.27 servizi pubblici	SP.28 servizi pubblici
SP.29 servizi pubblici	SP.30 servizi pubblici
SP.31 servizi pubblici	SP.32 servizi pubblici
SP.33 servizi pubblici	SP.34 servizi pubblici
SP.35 servizi pubblici	SP.36 servizi pubblici
SP.37 servizi pubblici	SP.38 servizi pubblici
SP.39 servizi pubblici	SP.40 servizi pubblici
SP.41 servizi pubblici	SP.42 servizi pubblici
SP.43 servizi pubblici	SP.44 servizi pubblici
SP.45 servizi pubblici	SP.46 servizi pubblici
SP.47 servizi pubblici	SP.48 servizi pubblici
SP.49 servizi pubblici	SP.50 servizi pubblici
SP.51 servizi pubblici	SP.52 servizi pubblici
SP.53 servizi pubblici	SP.54 servizi pubblici
SP.55 servizi pubblici	SP.56 servizi pubblici
SP.57 servizi pubblici	SP.58 servizi pubblici
SP.59 servizi pubblici	SP.60 servizi pubblici
SP.61 servizi pubblici	SP.62 servizi pubblici
SP.63 servizi pubblici	SP.64 servizi pubblici
SP.65 servizi pubblici	SP.66 servizi pubblici
SP.67 servizi pubblici	SP.68 servizi pubblici
SP.69 servizi pubblici	SP.70 servizi pubblici
SP.71 servizi pubblici	SP.72 servizi pubblici
SP.73 servizi pubblici	SP.74 servizi pubblici
SP.75 servizi pubblici	SP.76 servizi pubblici
SP.77 servizi pubblici	SP.78 servizi pubblici
SP.79 servizi pubblici	SP.80 servizi pubblici
SP.81 servizi pubblici	SP.82 servizi pubblici
SP.83 servizi pubblici	SP.84 servizi pubblici
SP.85 servizi pubblici	SP.86 servizi pubblici
SP.87 servizi pubblici	SP.88 servizi pubblici
SP.89 servizi pubblici	SP.90 servizi pubblici
SP.91 servizi pubblici	SP.92 servizi pubblici
SP.93 servizi pubblici	SP.94 servizi pubblici
SP.95 servizi pubblici	SP.96 servizi pubblici
SP.97 servizi pubblici	SP.98 servizi pubblici
SP.99 servizi pubblici	SP.100 servizi pubblici
ATTUAZIONE DEL PIANO	
PA.1 sistema direttivo	PA.2 sistema direttivo
PA.3 sistema direttivo	PA.4 sistema direttivo
PA.5 sistema direttivo	PA.6 sistema direttivo
PA.7 sistema direttivo	PA.8 sistema direttivo
PA.9 sistema direttivo	PA.10 sistema direttivo
PA.11 sistema direttivo	PA.12 sistema direttivo
PA.13 sistema direttivo	PA.14 sistema direttivo
PA.15 sistema direttivo	PA.16 sistema direttivo
PA.17 sistema direttivo	PA.18 sistema direttivo
PA.19 sistema direttivo	PA.20 sistema direttivo
PA.21 sistema direttivo	PA.22 sistema direttivo
PA.23 sistema direttivo	PA.24 sistema direttivo
PA.25 sistema direttivo	PA.26 sistema direttivo
PA.27 sistema direttivo	PA.28 sistema direttivo
PA.29 sistema direttivo	PA.30 sistema direttivo
PA.31 sistema direttivo	PA.32 sistema direttivo
PA.33 sistema direttivo	PA.34 sistema direttivo
PA.35 sistema direttivo	PA.36 sistema direttivo
PA.37 sistema direttivo	PA.38 sistema direttivo
PA.39 sistema direttivo	PA.40 sistema direttivo
PA.41 sistema direttivo	PA.42 sistema direttivo
PA.43 sistema direttivo	PA.44 sistema direttivo
PA.45 sistema direttivo	PA.46 sistema direttivo
PA.47 sistema direttivo	PA.48 sistema direttivo
PA.49 sistema direttivo	PA.50 sistema direttivo
PA.51 sistema direttivo	PA.52 sistema direttivo
PA.53 sistema direttivo	PA.54 sistema direttivo
PA.55 sistema direttivo	PA.56 sistema direttivo
PA.57 sistema direttivo	PA.58 sistema direttivo
PA.59 sistema direttivo	PA.60 sistema direttivo
PA.61 sistema direttivo	PA.62 sistema direttivo
PA.63 sistema direttivo	PA.64 sistema direttivo
PA.65 sistema direttivo	PA.66 sistema direttivo
PA.67 sistema direttivo	PA.68 sistema direttivo
PA.69 sistema direttivo	PA.70 sistema direttivo
PA.71 sistema direttivo	PA.72 sistema direttivo
PA.73 sistema direttivo	PA.74 sistema direttivo
PA.75 sistema direttivo	PA.76 sistema direttivo
PA.77 sistema direttivo	PA.78 sistema direttivo
PA.79 sistema direttivo	PA.80 sistema direttivo
PA.81 sistema direttivo	PA.82 sistema direttivo
PA.83 sistema direttivo	PA.84 sistema direttivo
PA.85 sistema direttivo	PA.86 sistema direttivo
PA.87 sistema direttivo	PA.88 sistema direttivo
PA.89 sistema direttivo	PA.90 sistema direttivo
PA.91 sistema direttivo	PA.92 sistema direttivo
PA.93 sistema direttivo	PA.94 sistema direttivo
PA.95 sistema direttivo	PA.96 sistema direttivo
PA.97 sistema direttivo	PA.98 sistema direttivo
PA.99 sistema direttivo	PA.100 sistema direttivo
ALTRI ELEMENTI	
AE.1 area degradata	AE.2 area degradata
AE.3 area degradata	AE.4 area degradata
AE.5 area degradata	AE.6 area degradata
AE.7 area degradata	AE.8 area degradata
AE.9 area degradata	AE.10 area degradata
AE.11 area degradata	AE.12 area degradata
AE.13 area degradata	AE.14 area degradata
AE.15 area degradata	AE.16 area degradata
AE.17 area degradata	AE.18 area degradata
AE.19 area degradata	AE.20 area degradata
AE.21 area degradata	AE.22 area degradata
AE.23 area degradata	AE.24 area degradata
AE.25 area degradata	AE.26 area degradata
AE.27 area degradata	AE.28 area degradata
AE.29 area degradata	AE.30 area degradata
AE.31 area degradata	AE.32 area degradata
AE.33 area degradata	AE.34 area degradata
AE.35 area degradata	AE.36 area degradata
AE.37 area degradata	AE.38 area degradata
AE.39 area degradata	AE.40 area degradata
AE.41 area degradata	AE.42 area degradata
AE.43 area degradata	AE.44 area degradata
AE.45 area degradata	AE.46 area degradata
AE.47 area degradata	AE.48 area degradata
AE.49 area degradata	AE.50 area degradata
AE.51 area degradata	AE.52 area degradata
AE.53 area degradata	AE.54 area degradata
AE.55 area degradata	AE.56 area degradata
AE.57 area degradata	AE.58 area degradata
AE.59 area degradata	AE.60 area degradata
AE.61 area degradata	AE.62 area degradata
AE.63 area degradata	AE.64 area degradata
AE.65 area degradata	AE.66 area degradata
AE.67 area degradata	AE.68 area degradata
AE.69 area degradata	AE.70 area degradata
AE.71 area degradata	AE.72 area degradata
AE.73 area degradata	AE.74 area degradata
AE.75 area degradata	AE.76 area degradata
AE.77 area degradata	AE.78 area degradata
AE.79 area degradata	AE.80 area degradata
AE.81 area degradata	AE.82 area degradata
AE.83 area degradata	AE.84 area degradata
AE.85 area degradata	AE.86 area degradata
AE.87 area degradata	AE.88 area degradata
AE.89 area degradata	AE.90 area degradata
AE.91 area degradata	AE.92 area degradata
AE.93 area degradata	AE.94 area degradata
AE.95 area degradata	AE.96 area degradata
AE.97 area degradata	AE.98 area degradata
AE.99 area degradata	AE.100 area degradata