

PIANO OPERATIVO

*Ipotesi progettuale per la riduzione del rischio idraulico a Oste (serie B)*

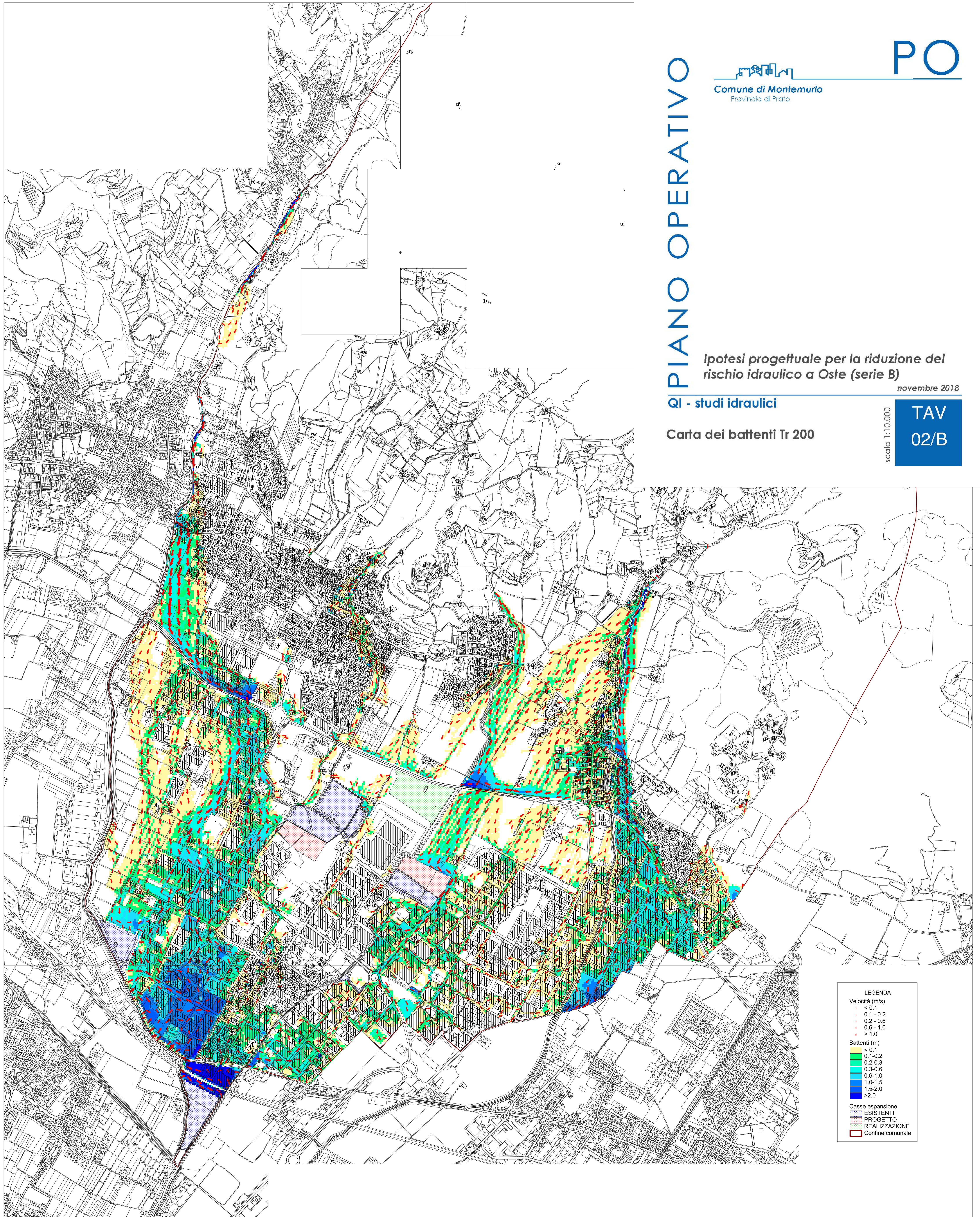
novembre 2018

QI - studi idraulici

Carta dei battenti Tr 200

scala 1:10.000

TAV  
02/B



**LEGENDA**

Velocità (m/s)

- <math>< 0.1</math>
- 0.1 - 0.2
- 0.2 - 0.6
- 0.6 - 1.0
- > 1.0

Battenti (m)

- <math>< 0.1</math>
- 0.1-0.2
- 0.2-0.3
- 0.3-0.6
- 0.6-1.0
- 1.0-1.5
- 1.5-2.0
- >2.0

Casse espansione

- ESISTENTI
- PROGETTO
- REALIZZAZIONE
- Confine comunale