

Sindaco
Mauro Lorenzini

Assessore all'urbanistica
Giorgio Peruccio

Responsabile del procedimento
Giacomo Dandi

Garante dell'informazione e partecipazione
Sara Tritoni

Gruppo di progetto
Daniela Campolmi
Maria Grazia La Porta
Sara Pescioni
Lucia Agostini

Consulenti
Aspetti ambientali - VAS
Andrea Giraldi
Sistema Informativo
Isp progetti gis
Aspetti socio-economici
Annalisa Tonarelli
Mauro Lombardi
Marco Marzocchi
Aspetti geologici
Gastio Mannoni
Alessandra Mucci
Ferruccio Caspacci
Aspetti idraulici
Davide Settesoldi

Contributi di settore
Settore edilizia privata - SUAP
Sandra Vannucci
Claudia Biondelli
Cristiano Nastasi

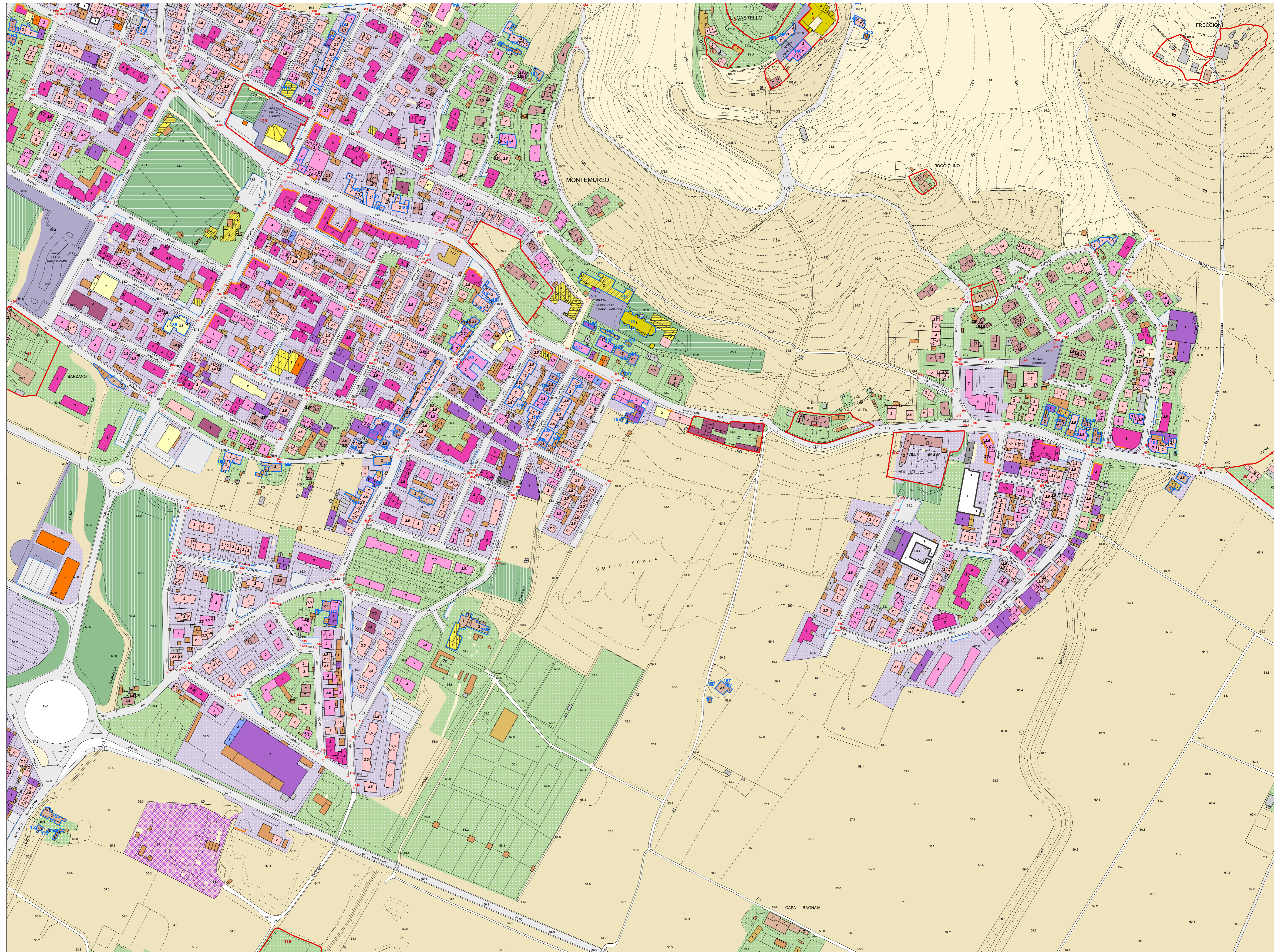
Novembre 2018

QC - quadro conoscitivo
adozione

QC 02
TAV. 05

Rilievo dell'area urbana

scala 1: 2.000



- ZONE RESIDENZIALI**
- edifici o complessi storici
 - schiere singole e aggregate
 - villie e villini
 - consolidato
 - teffuto residenziale a carattere unitario
 - case rurali
- ANNESI**
- autorimesse
 - lettorie
 - baracche
- ZONE NON RESIDENZIALI**
- industria ed artigianato
 - attrezzature commerciali
 - servizi
- ELEMENTI DEL SUOLO**
- servizi tecnici
 - istruzione di base
 - istruzione superiore
 - istituti religiosi
 - servizi ricreativi e culturali
 - servizi sportivi coperti
 - servizi sanitari
 - servizi cimiteriali
- ELEMENTI DEL SUOLO**
- complessi direzionali
 - attrezzature ricettive
 - edifici per attivit  agricola
- ELEMENTI DEL SUOLO**
- parcheffi pubblici
 - giardino pubblico
 - verde pubblico attrezzato
 - verde pubblico sportivo
 - strade asfaltate
 - strade bianche
 - piazze
 - depositi a cielo aperto
 - resede privato permeabile
 - resede privato impermeabile
 - perfinenza per servizi permeabile
 - perfinenza per servizi impermeabile
 - aree agricole
- ALTRE INDICAZIONI**
- edifici dismessi
 - n  numero di piani
 - punti di vista delle foto
 - tracci commerciali
- SCHEDE DI RILIEVO**
- riferimento alla schedatura degli edifici di valore storico, architettonico e ambientale
 - riferimento alla schedatura degli altri edifici di antico impianto