

COMUNE DI MONTEMURLO
Provincia di Prato



**DEFINIZIONE E VERIFICA DI UNA
IPOTESI PROGETTUALE PER LA RIDUZIONE
DEL RISCHIO IDRAULICO NELLA FRAZIONE DI OSTE**

CODICE:

T06

ELABORATO:

**Battenti di esondazione e velocità
di propagazione Tr = 500 anni**

SCALA

1:10.000

**WEST
Systems**

West Systems s.r.l. divisione PHYSIS
- Ingegneria per l'ambiente
Viale Donato Giannotti, 24 - 50126 - FI
Tel. 055 461429 / 055 4684253
Fax. 055 0480402
Email. info@westsystems.com
Pec. amministrazione@pec.westsystems.it

PROGETTISTA:

Ing. David Settesoldi

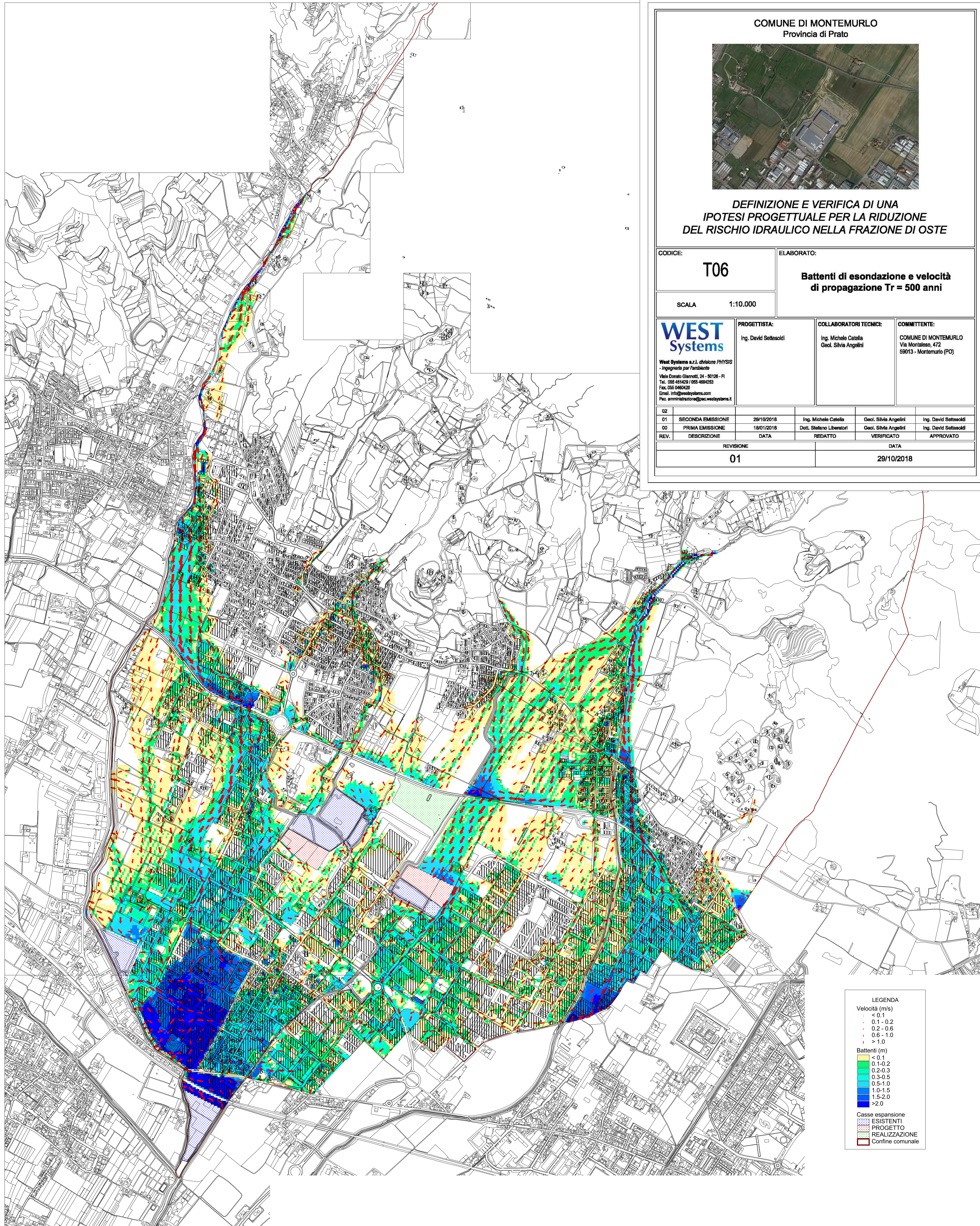
COLLABORATORI TECNICI:

Ing. Michele Catella
Geol. Silvia Angelini

COMMITTENTE:

COMUNE DI MONTEMURLO
Via Montalese, 472
59013 - Montemurlo (PO)

QZ	DESCRIZIONE	DATA	REDAITTO	VERIFICATO	APPROVATO
01	SECONDA EMISSIONE	29/10/2018	Ing. Michele Catella	Geol. Silvia Angelini	Ing. David Settesoldi
00	PRIMA EMISSIONE	18/01/2018	Dot. Stefano Liberatori	Geol. Silvia Angelini	Ing. David Settesoldi
REV.	DESCRIZIONE	DATA	REDAITTO	VERIFICATO	APPROVATO
REVISIONE			DATA		
01			29/10/2018		



LEGENDA

Velocità (m/s)

- < 0.1
- 0.1 - 0.2
- 0.2 - 0.6
- 0.6 - 1.0
- > 1.0

Battenti (m)

- < 0.1
- 0.1-0.2
- 0.2-0.3
- 0.3-0.5
- 0.5-1.0
- 1.0-1.5
- 1.5-2.0
- > 2.0

Casse espansione

- ESISTENTI
- PROGETTO
- REALIZZAZIONE
- Confine comunale