



Comune di Montemurlo
Provincia di Prato

PIANO OPERATIVO

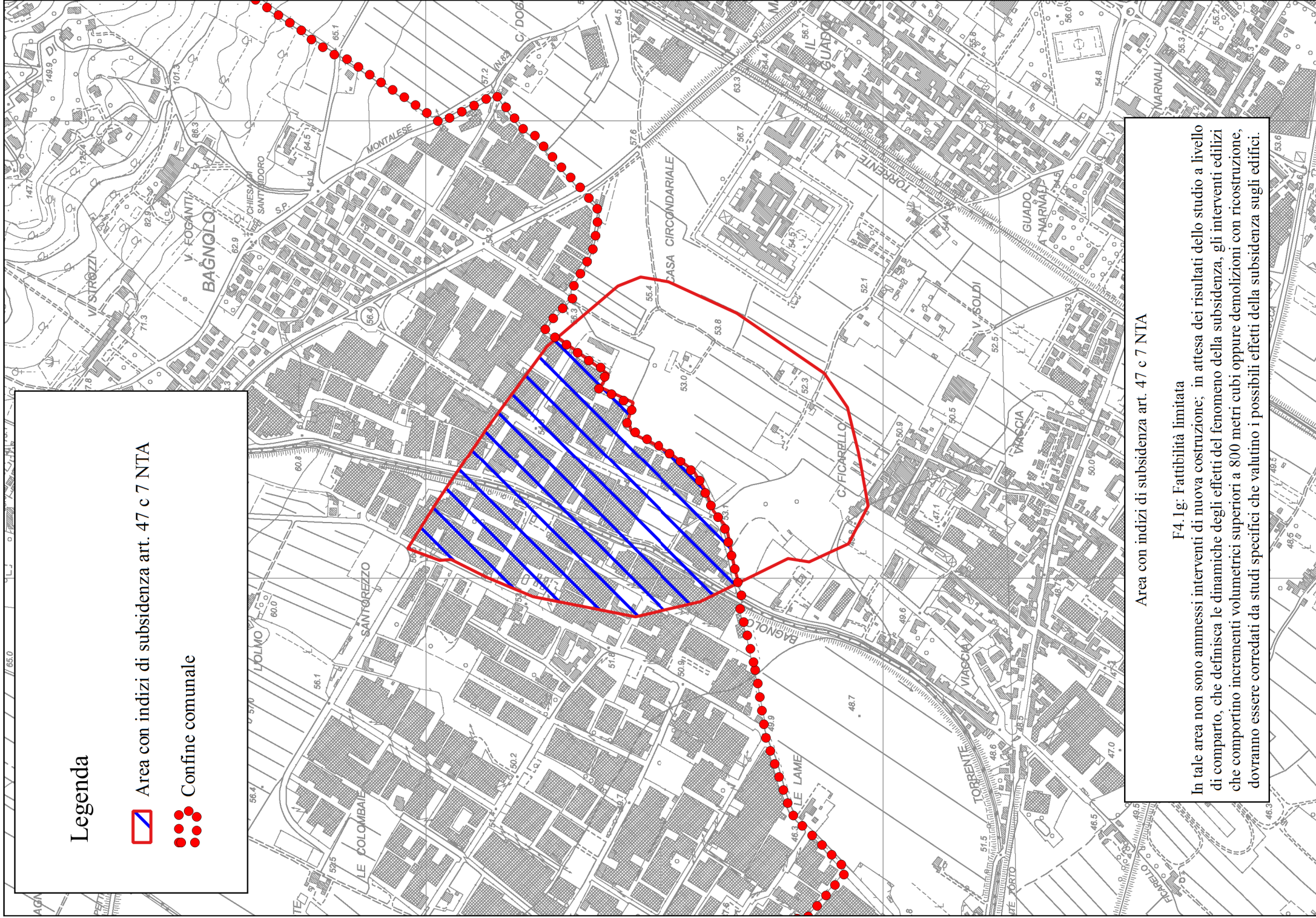
febbraio 2018

QG- studi geologici

**Area con indizi di subsidenza
art. 47 comma 7 NTA**

scala 1:10.000

Tav. H2



Legenda

 Area con indizi di subsidenza art. 47 c 7 NTA

 Confine comunale

Area con indizi di subsidenza art. 47 c 7 NTA

F4.1g: Fattibilità limitata

In tale area non sono ammessi interventi di nuova costruzione; in attesa dei risultati dello studio a livello di comparto, che definisca le dinamiche degli effetti del fenomeno della subsidenza, gli interventi edilizi che comportino incrementi volumetrici superiori a 800 metri cubi oppure demolizioni con ricostruzione, dovranno essere correlati da studi specifici che valutino i possibili effetti della subsidenza sugli edifici.