

COMUNE DI MONTEMURLO
Provincia di Prato



STUDIO IDROLOGICO E IDRAULICO
A SUPPORTO DEL PIANO OPERATIVO
DEL COMUNE DI MONTEMURLO

CODICE:

T04

ELABORATO:

Battenti di esondazione e velocità
di propagazione $T_r = 30$ anni

SCALA

1:10.000

WEST
Systems

West Systems s.r.l. divisione PHYSIS
- Ingegneria per l'ambiente
Viale Donato Giannotti, 24 - 50126 - FI
Tel. 055 461425 / 055 4694263
Fax. 055 0460403
Email. info@westsystems.com
Pec. amministrazione@pec.westsystems.it

PROGETTISTA:

Ing. David Settesoldi

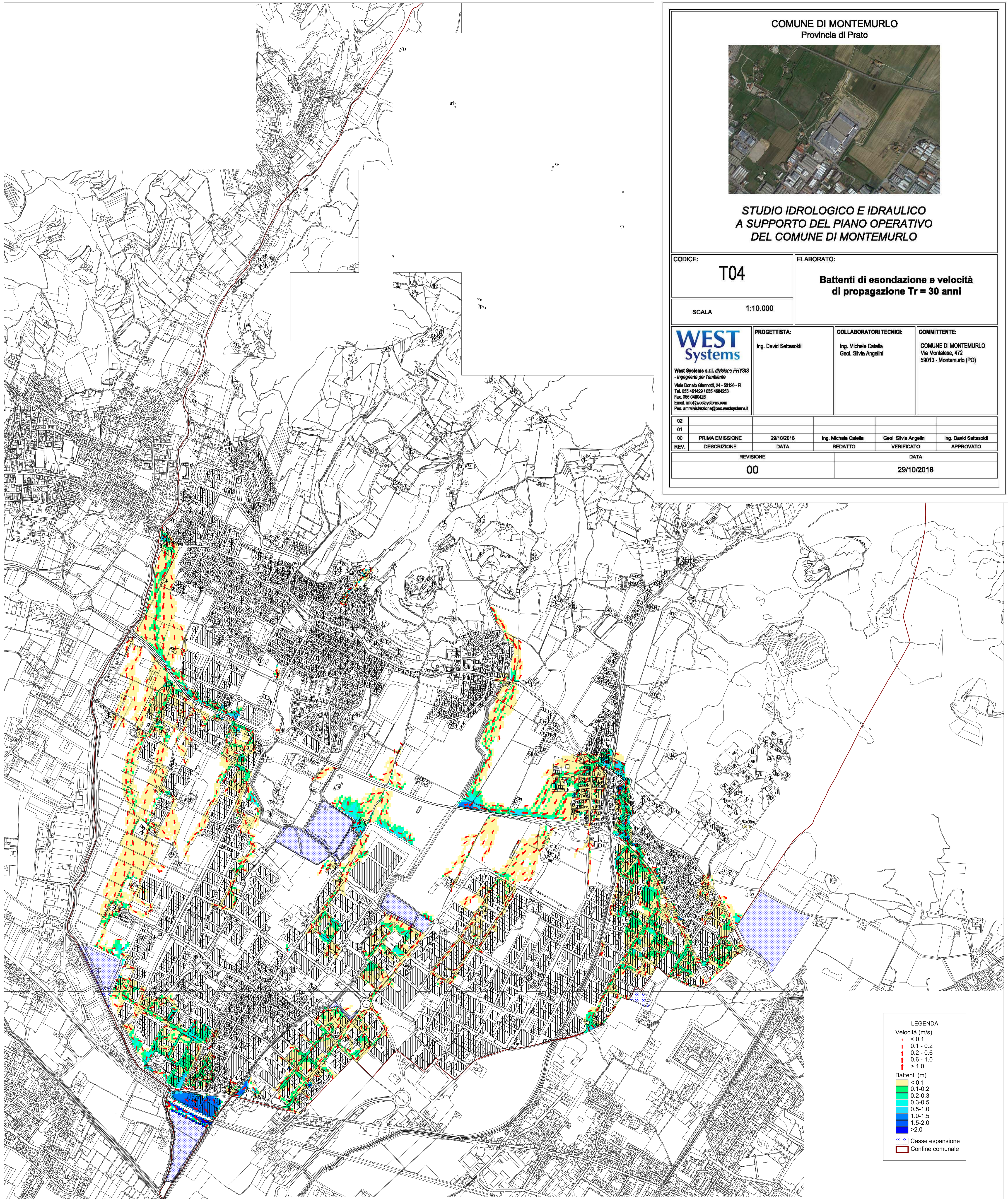
COLLABORATORI TECNICI:

Ing. Michele Catella
Geol. Silvia Angelini

COMMITTENTE:

COMUNE DI MONTEMURLO
Via Montalesse, 472
59013 - Montemurlo (PO)

REV.	DESCRIZIONE	DATA	REDDATTO	VERIFICATO	APPROVATO
02					
01					
00	PRIMA EMISSIONE	29/10/2018	Ing. Michele Catella	Geol. Silvia Angelini	Ing. David Settesoldi
REVISIONE		DATA			
00		29/10/2018			



LEGENDA

Velocità (m/s)	
•	< 0.1
•	0.1 - 0.2
•	0.2 - 0.6
•	0.6 - 1.0
•	> 1.0
Battenti (m)	
■	< 0.1
■	0.1 - 0.2
■	0.2 - 0.3
■	0.3 - 0.5
■	0.5 - 1.0
■	1.0 - 1.5
■	1.5 - 2.0
■	> 2.0
■	Casse espansione
■	Confine comunale