

COMUNE DI MONTEMURLO
Provincia di Prato



STUDIO IDROLOGICO E IDRAULICO
A SUPPORTO DEL PIANO OPERATIVO
DEL COMUNE DI MONTEMURLO

CODICE:

T05

ELABORATO:

Battenti di esondazione e velocità
di propagazione Tr = 200 anni

SCALA

1:10.000

WEST
Systems

West Systems s.r.l. divisione PHYSIS
- Ingegneria per l'ambiente
Viale Donato Giannotti, 24 - 50126 - FI
Tel. 055 461425 / 055 4694263
Fax. 055 0460403
Email. info@westsystems.com
Pec. amministrazione@pec.westsystems.it

PROGETTISTA:

Ing. David Settesoldi

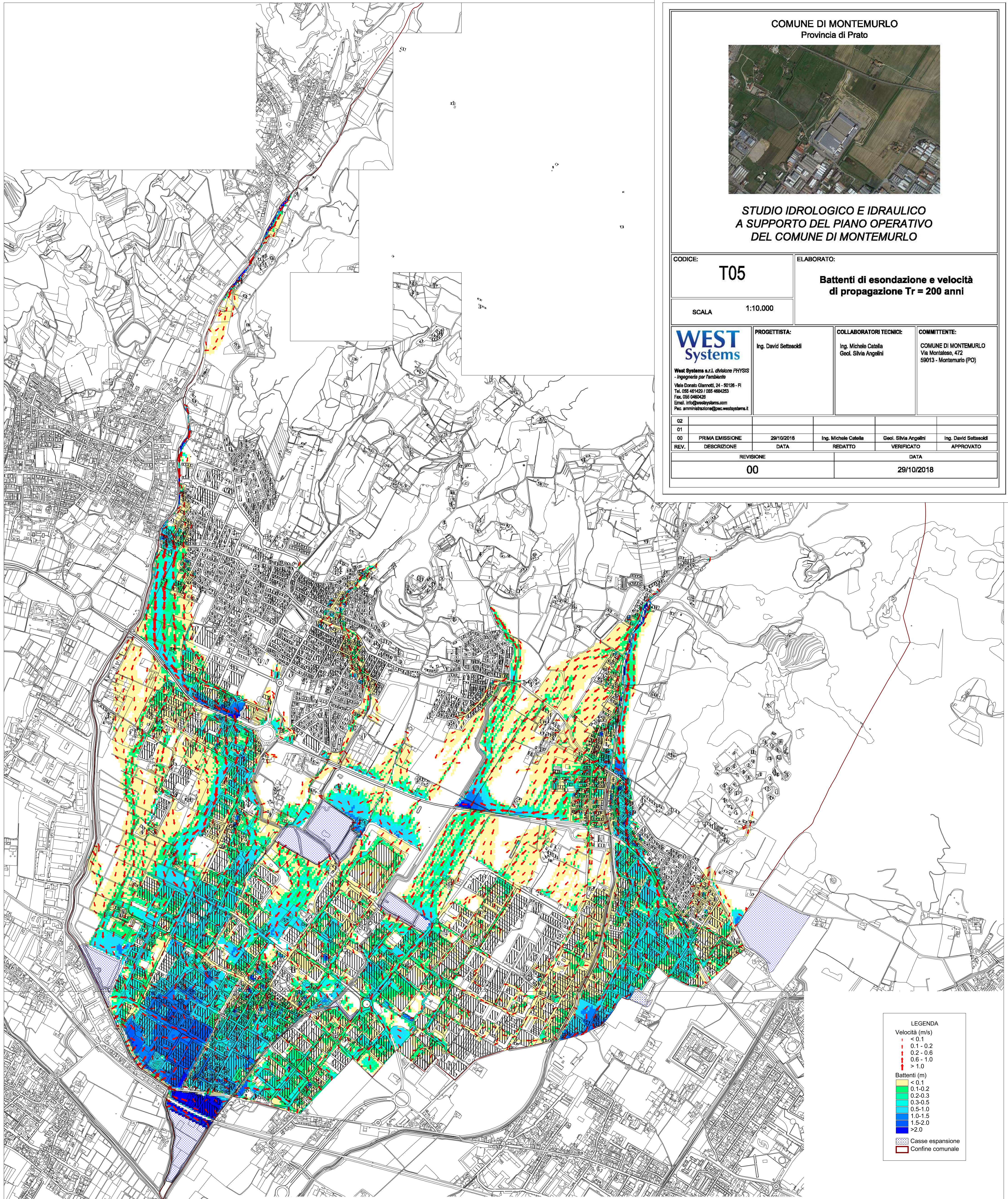
COLLABORATORI TECNICI:

Ing. Michele Catella
Geol. Silvia Angelini

COMMITTENTE:

COMUNE DI MONTEMURLO
Via Montese, 472
59013 - Montemurlo (PO)

REV.	DESCRIZIONE	DATA	REDDATTO	VERIFICATO	APPROVATO
00	PRIMA EMISSIONE	29/10/2018	Ing. Michele Catella	Geol. Silvia Angelini	Ing. David Settesoldi
REVISIONE		DATA			
00		29/10/2018			



LEGENDA

Velocità (m/s)

- < 0.1
- 0.1 - 0.2
- 0.2 - 0.6
- 0.6 - 1.0
- > 1.0

Battenti (m)

- < 0.1
- 0.1 - 0.2
- 0.2 - 0.3
- 0.3 - 0.5
- 0.5 - 1.0
- 1.0 - 1.5
- 1.5 - 2.0
- > 2.0

- Casse espansione
- Confine comunale