



Sindaco
Assessore all'urbanistica
Sirocco Calamini

Responsabile del procedimento
Sara Tironi

Garante dell'informazione e partecipazione
Sandra Varinucci

Gruppo di progetto
Dionisia Caporini
Marta Lucchi da Silva
Sara Pasconi

Consulenti
Aspetti ambientali - UAS
Andrea Girani
Sistema informativo
Isp progetti gis

Aspetti socio-economici
Anastasia Torsani
Mauro Lombardi
Marta Masoni

Aspetti paesologici
Alberto Taroni

Aspetti strutturali
Davide Settavoli

Contributi di settore
Settore edilizia privata - SISP
Sandra Varinucci
Claudia Santucci
Cristiano Nascini

Aggiornamento ai sensi dell'art.21 della LR 65/2014

Stato modificato

Settembre 2021

QC- quadro conoscitivo
adozione

Caratteri strutturali del
paesaggio e componenti
storiche

scala 1:10.000

TAV.
03

LEGENDA

COMPONENTI STORICHE

- strade storiche
- edificato di valore storico artistico architettonico
- edificato al catasto leopardiano
- edificato storico d'impianto (1954)
- aree edificate
- parcni storici
- tabernacoli
- manufatti storici del lavoro
- lavatoi
- luoghi della memoria

COMPONENTI PAESAGGISTICHE

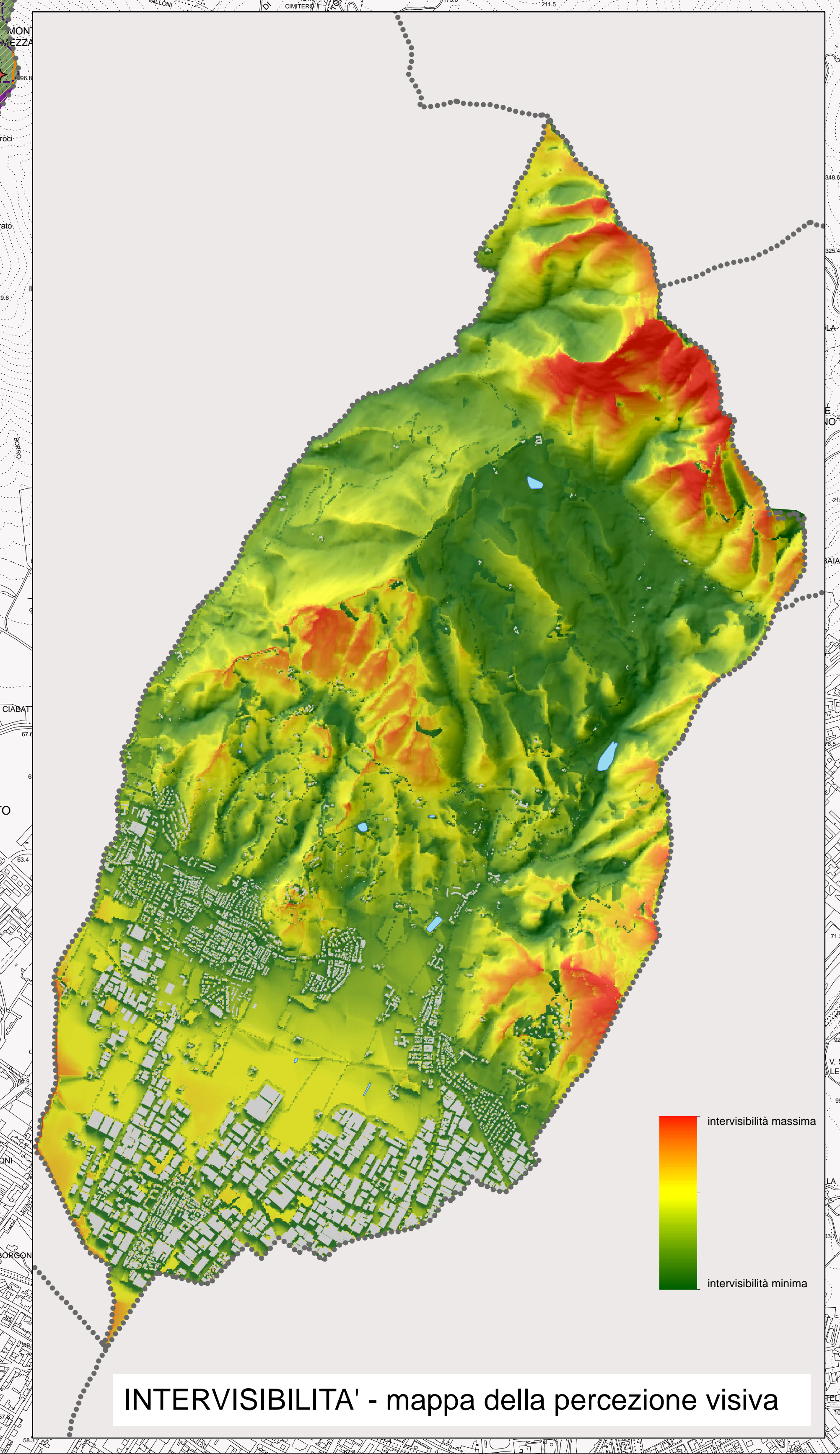
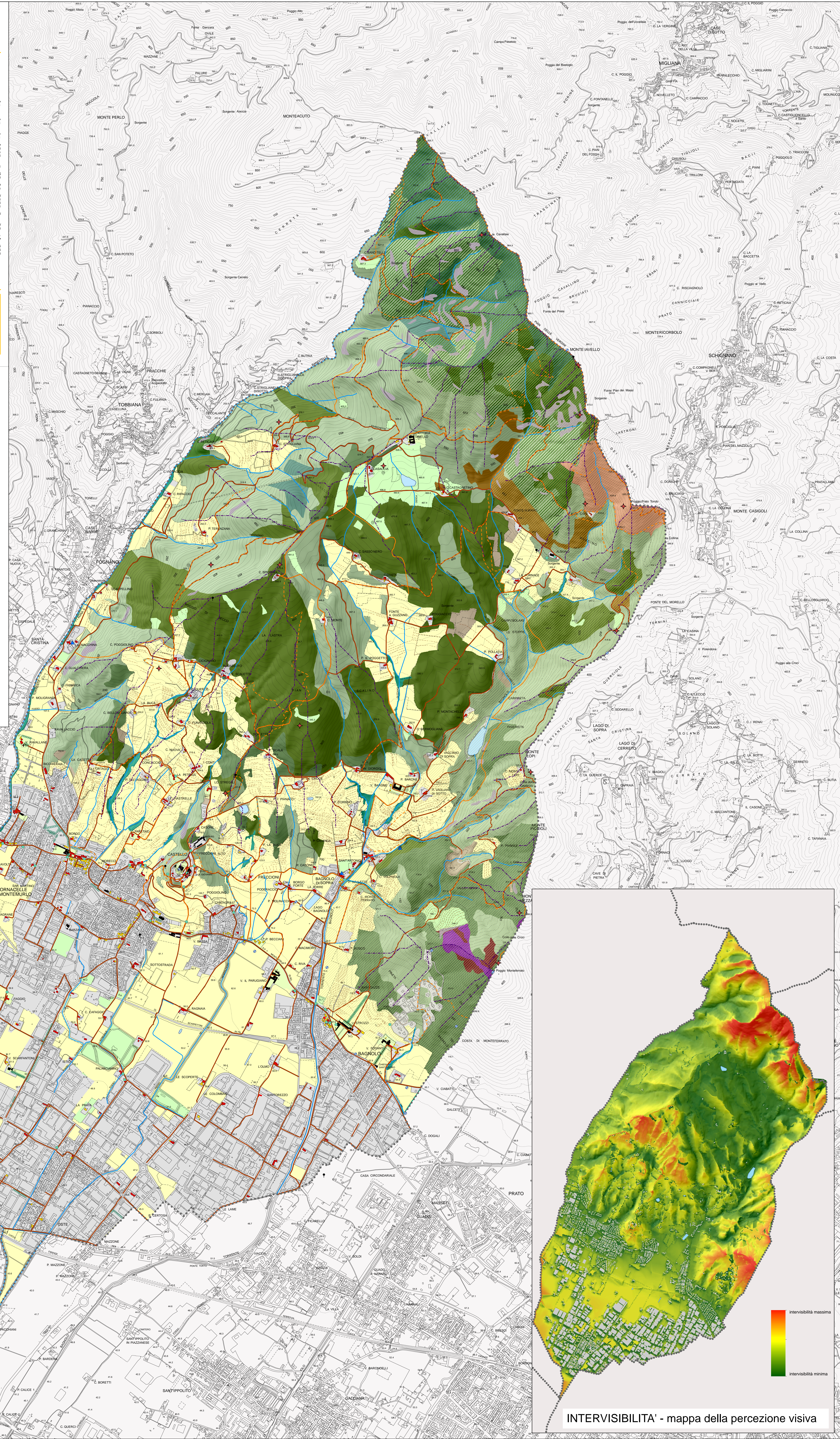
- punti panoramici
- perimetri panoramici e naturalistici
- terrazzamenti
- linee di crinale

COMPONENTI AMBIENTALI

- rischio idrografico
- bacini d'acqua
- ZSC-Montemurlo e Monte Iavello
- ecosistemi rupesci e calcareo
- vegetazione ripariale

MATRICE AMBIENTALE E PAESAGGISTICA

- boschi a prevalenza di pini mediterranei
- boschi a prevalenza di conifere e latifoglie
- boschi a alto fusto
- boschi a prevalenza di faggi
- boschi a prevalenza di querce
- aree a vegetazione arbustiva in evoluzione
- prati stabili
- aree con pendenza >75%
- emergenze vegetazionali
- alberi monumentali
- filari alberati
- castagnei da frutto
- faggi abissali
- ulivi
- flora olistica



INTERVISIBILITA' - mappa della percezione visiva