

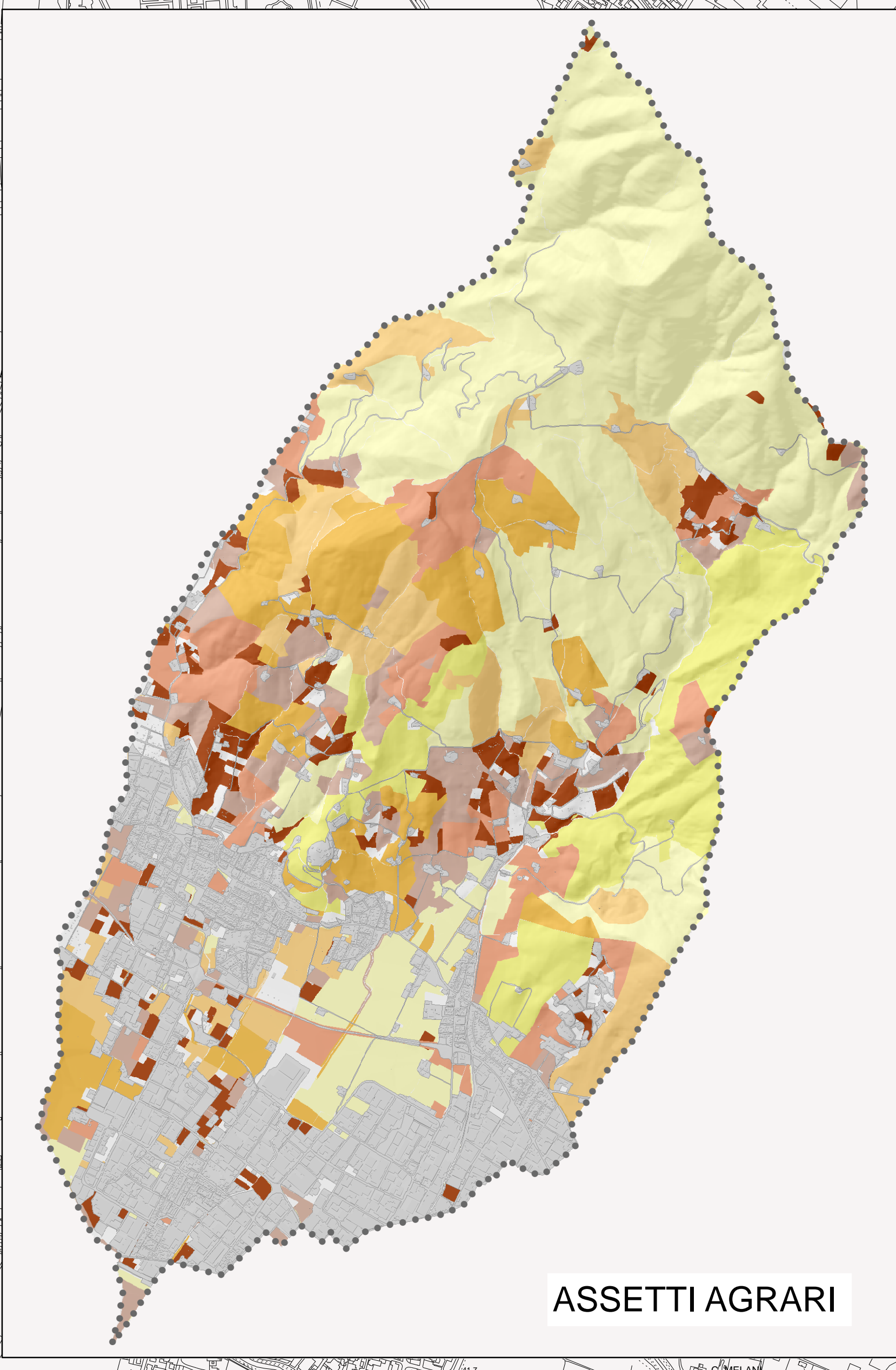
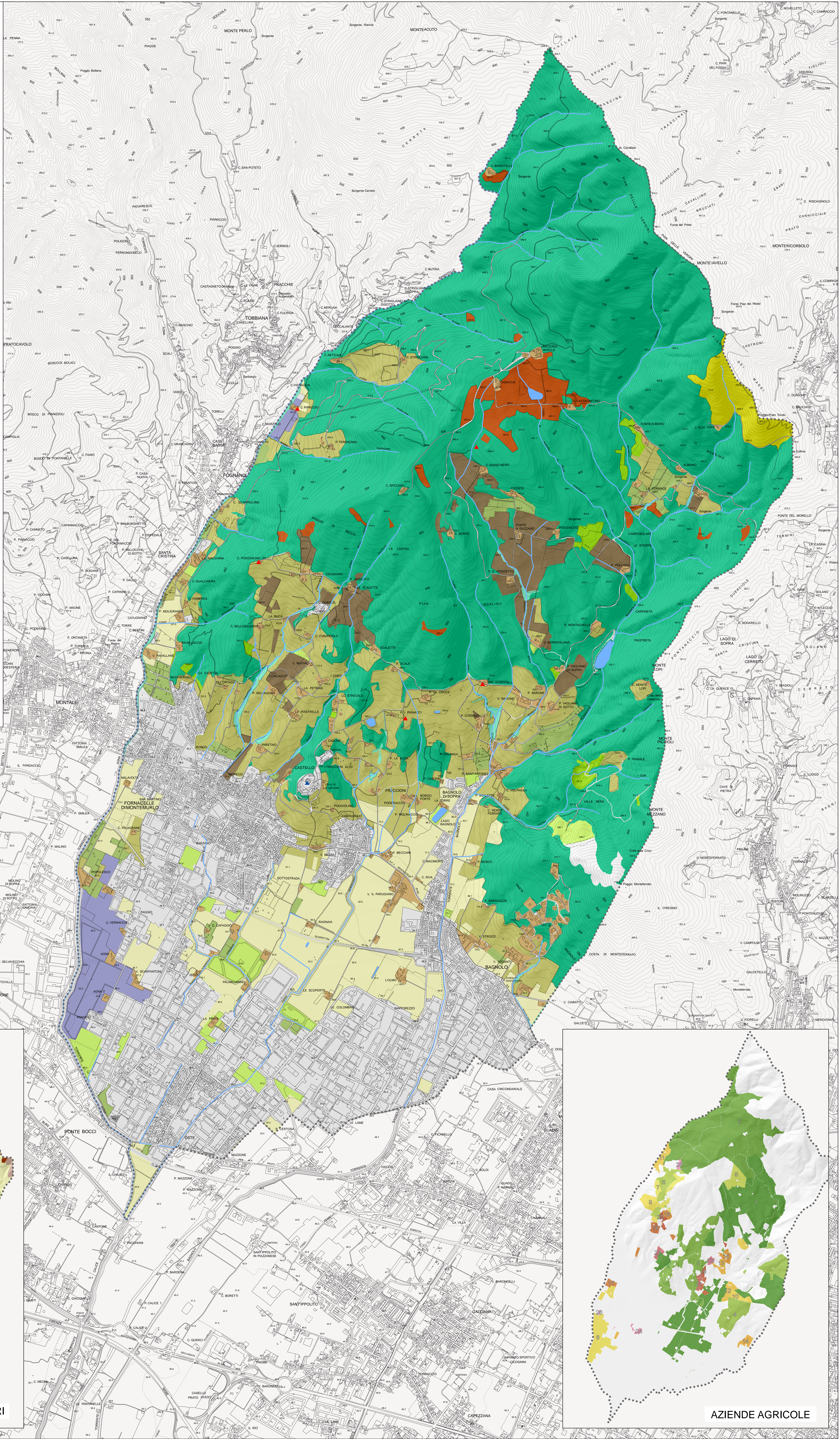
Sindaco
Assessore all'urbanistica
Responsabile del procedimento
Garante dell'informazione e partecipazione
Gruppo di progetto
Consulenti
Aspetti urbanistici
Aspetti paesaggistici
Contributi di settore
Settore edilizia privata - SUAP

Aggiornamento ai sensi dell'art.21 della LR 65/2014
Stato modificato
Settembre 2021

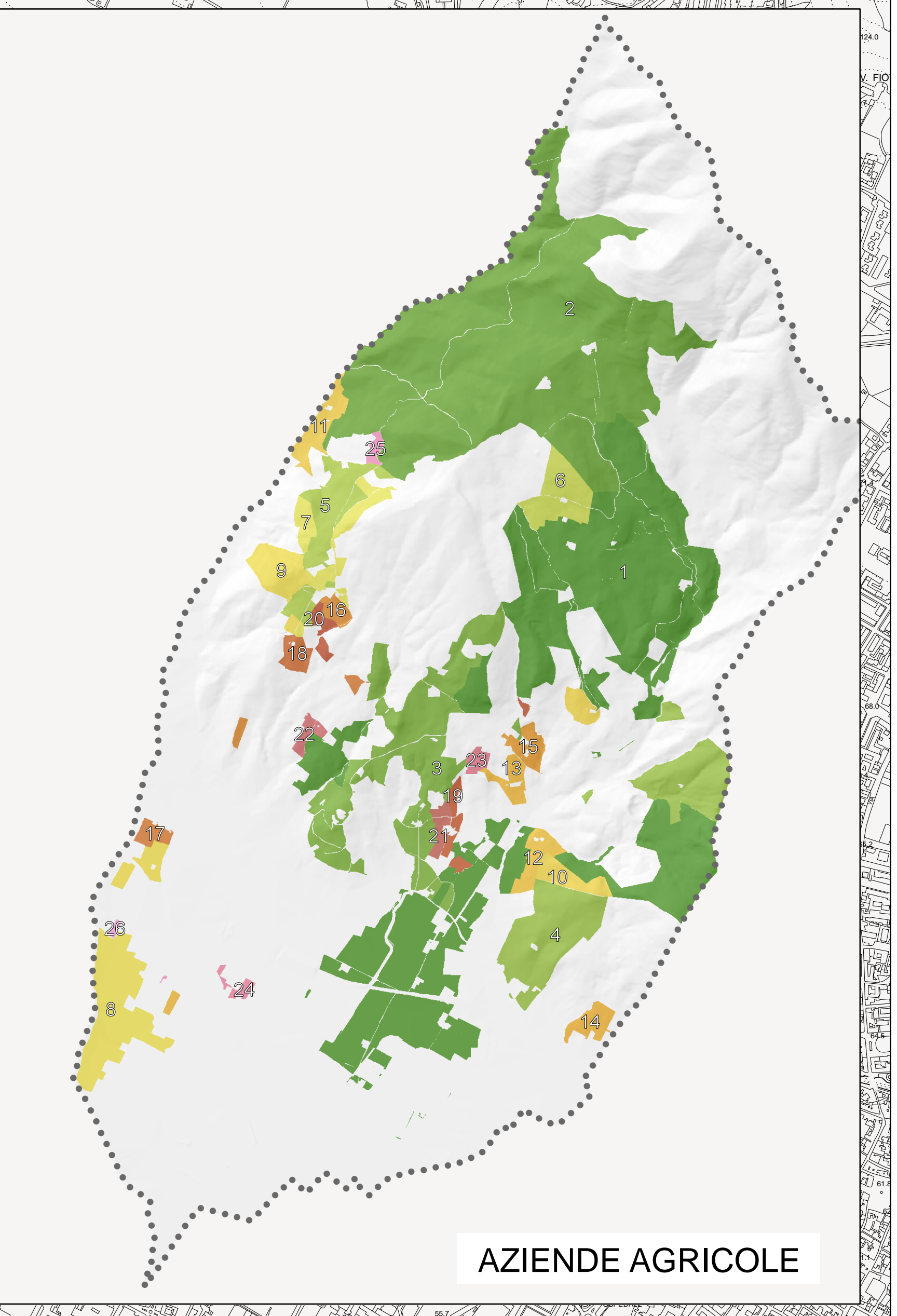
QC-quadro conoscitivo
adozione
scala 1:10.000
TAV. 04

Tessitura degli assetti agrari

LEGENDA	
TESSITURA AGRARIA	
	allevamenti
	francò
	reticolo idrografico
	specifici d'acqua
	boschi
	area a vegetazione arbustiva in evoluzione
	area a bosco
	brughiere e cespugli
	aree destinate alla fienagione, al pascolo e all'alimentazione della fauna selvatica
	area dei corridoi ecologici e della vegetazione ripariale
	aree incolte e prati stabili di fondovalle
	tessitura agraria a maglia fitta/ortoforativissima
	tessitura agraria a maglia fitta/ortoforativissima con prevalenza dell'olio e del pomodoro
	tessitura agraria a maglia media seminativi e colture legnose collinari
	tessitura agraria a maglia media seminativi e colture legnose di fondovalle
	tessuto edificato sparso
	tessuto urbano
ASSETTI AGRARI	
	oltre 100 ettari
	da 50 a 100 ettari
	da 20 a 50 ettari
	da 10 a 20 ettari
	da 5 a 10 ettari
	da 2 a 5 ettari
	da 1 a 2 ettari
AZIENDE AGRICOLE (in ordine decrescente di estensione)	
	1. AGROS
	2. RETICATA
	3. CURCETTI FELICE
	4. PANICRAZI VITTORIO
	5. POGGIO DI CIGNANO
	6. PODERE LA COSTA
	7. TENUTA PIRODI
	8. INNOCENTI E MANGONI PIANTE
	9. IL POGGIOLINO
	10. IL BARONE
	11. RAPACCIO
	12. IL POGGIOLO
	13. BARBINI BRUNA
	14. RONCHETTI VITTORIO
	15. CORBINI
	16. SANTINI DELLO
	17. L'OLIVETO
	18. BELLOSUARDI
	19. MECHI ROBERTO
	20. SAN GIORGIO
	21. BINI FRANCA
	22. PUCCI FRANCESCA / PODERE SELVAGGINA
	23. IERARDI VITTORIA
	24. PODERE DELL'OLMO
	25. CORTI ALESSANDRO
	26. NALDI SILVANO



ASSETTI AGRARI



AZIENDE AGRICOLE