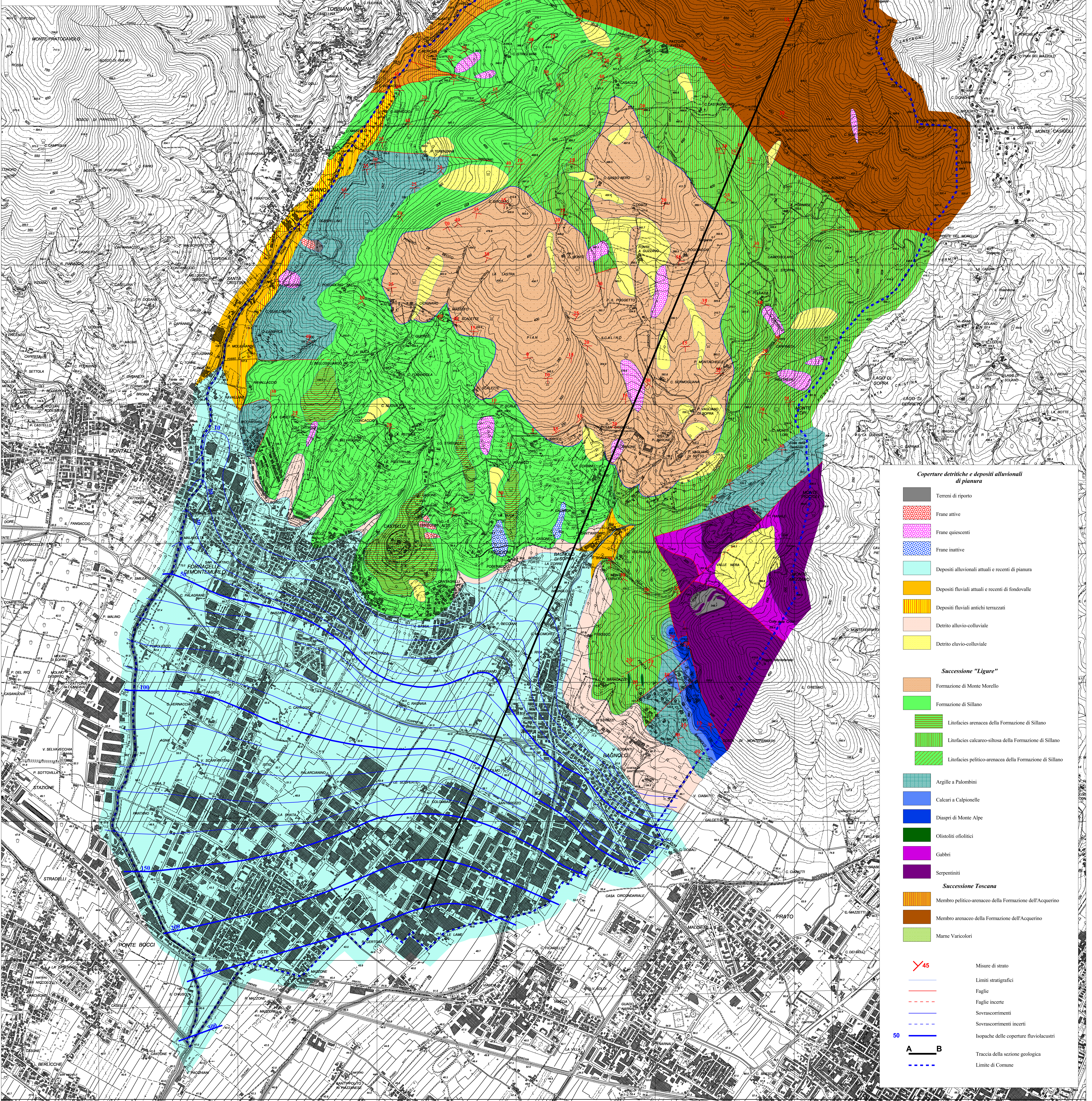


Indaco
 Marco Corbelli
Assessore all'Urbanistica
 Sergio Pomicino
Responsabile del procedimento
 Giacomo Dall'Aglio
Garante dell'informazione e partecipazione
 Sergio Pomicino
Gruppo di progetto
 Daniela Caporossi
 Maria Grazia Padoa
 Sara Pascoli
 Luca Agnelli
Consistenti
 Aspetti ambientali: VAS
 Roma Giusti
 Sistema informativo
 SOI progetti da
 Aspetti socio-economici
 Antonio Bonomi
 Mauro Lombardi
 Aspetti paesaggistici
 Guido Moroni
 Aspetti storico-artistici
 Alessandro Mucci
 Aspetti urbanistici
 Donata Salsicini
Comitati di settore
Settore edilizio civile: ISAP
 Sandra Vannucci, Claudio Bonicini,
 Roberto Marzi, Cristiano Nappini

Piano Strutturale

TAV. G1

Carta Geologica
 Scala 1:10.000



- Coperture detritiche e depositi alluvionali di pianura**
- Terreni di riporto
 - Frane attive
 - Frane quiescenti
 - Frane inattive
 - Depositi alluvionali attuali e recenti di pianura
 - Depositi fluviali attuali e recenti di fondovalle
 - Depositi fluviali antichi terrazzati
 - Detrito alluvio-colluviale
 - Detrito eluvio-colluviale
- Successione "Ligure"**
- Formazione di Monte Morello
 - Formazione di Sillano
 - Litofacies arenacea della Formazione di Sillano
 - Litofacies calcareo-silicea della Formazione di Sillano
 - Litofacies pelitico-arenacea della Formazione di Sillano
- Successione Toscana**
- Membro pelitico-arenaceo della Formazione dell'Acquerino
 - Membro arenaceo della Formazione dell'Acquerino
 - Marne Varicolori
- Misure di strato**
- 45
 - Limiti stratigrafici
 - Faglie
 - Faglie incerte
 - Sovrascorimenti
 - Sovrascorimenti incerti
 - Isopache delle coperture fluvio-lacustri
 - 50
 - Traccia della sezione geologica
 - Limite di Comune

