

Studio
Mauro Lorenzini
Assessore all'urbanistica
Giorgio Pannocci
Responsabile del procedimento
Davide Sestini
Genere dell'informazione e partecipazione
Sara Triboni
Gruppo di progetto
Daniela Carlini
Mara Cicali La Porta
Sara Pignoni
Luca Spigini
Consulenti
Agenti ambientali - VAS
Andrea Grassi
Sistema informativo
Isp progetti spa
Aspetti socio-economici
Antonio Tognetti
Mauro Lombardi
Marta Marchi
Aspetti geologici
Gualdo Mariani
Alessandra Marzi
Fernando Caporini
Aspetti storici
Davide Sestini
Contributi di settore
Settore edilizia privata - SOAP
Sandra Turchio
Claudio Bonanni
Cristiano Nissani

Luglio 2018

QC - quadro conoscitivo

Caratteri strutturali del paesaggio e componenti storiche

scala 1:10.000

TAV. 03

LEGENDA

COMPONENTI STORICHE

manufatti e immobili di valore identitario

- strade storiche
- edificato di valore storico artistico architettonico
- edificato al castro leopoldino
- edificato storico d'impianto (1854)
- area edificata
- parchi storici
- tabernacoli
- manufatti storici del lavoro
- lavatoi
- luoghi della memoria
- 1- Fonte della Funandola
- 2- Cappella liberty cimitero di Rocca
- 3- Cimitero di Albano
- 4- Masso di Piero Strozzi
- 5- Strada di Bocca
- 6- Poggio di Becco
- edifici archeologici

MATRICE AMBIENTALE E PAESAGGISTICA

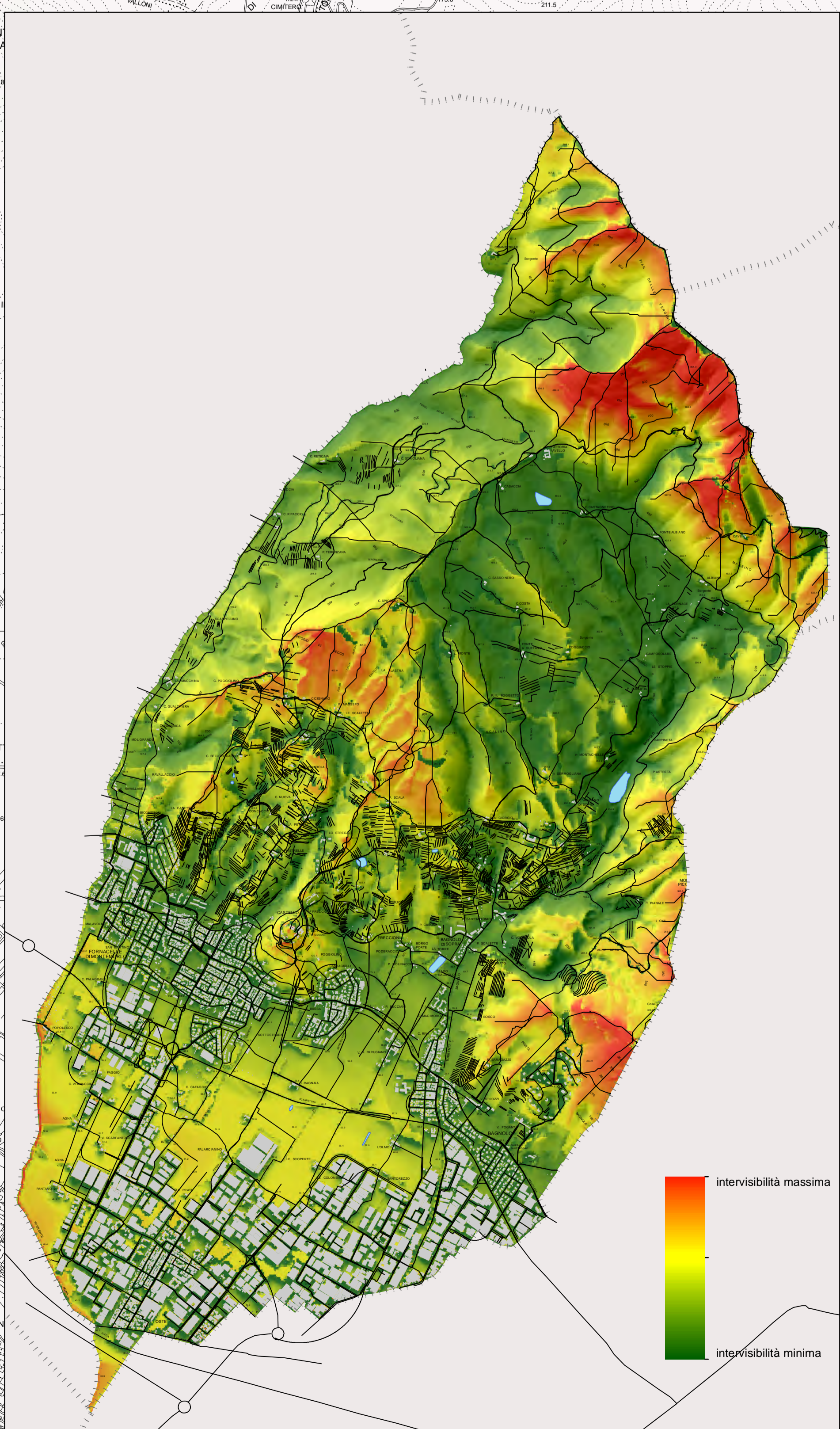
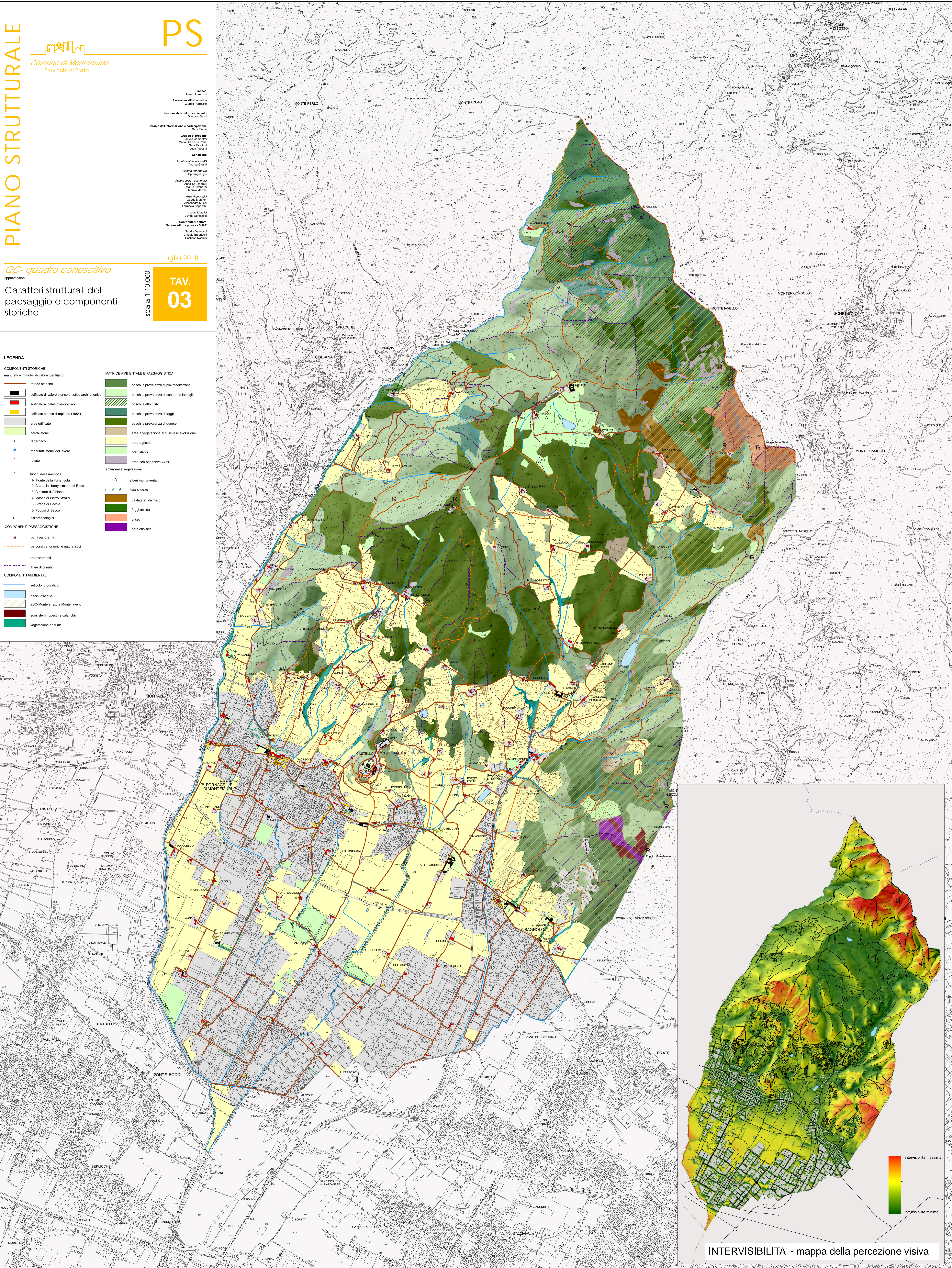
- boschi a prevalenza di pini mediterranei
- boschi a prevalenza di conifere e latifoglie
- boschi a alto fusto
- boschi a prevalenza di faggi
- boschi a prevalenza di querce
- area a vegetazione arbustiva in evoluzione
- area agricole
- grati stabili
- area con pendenza >75%
- emergenze vegetazionali
- A alberi monumentali
- alberi arborei
- castagneti da frutto
- faggi abissali
- ulivi
- flora officinale

COMPONENTI PAESAGGISTICHE

- panni panoramici
- percorsi panoramici e naturalistici
- terrazzamenti
- linee di cinalde

COMPONENTI AMBIENTALI

- reticolo idrografico
- bacini di acqua
- ZSC Monteferrato e Monte Ivello
- ecosistemi ripariali e calanchivi
- vegetazione ripariale



INTERVISIBILITA' - mappa della percezione visiva