

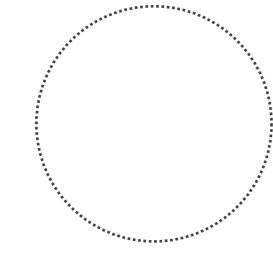
Sindaco
Alessandro Scalzini
Assessore Urbanistica ed Edilizia
David Martelli

Servizio Urbanistica ed Edilizia
Alessandro Guarguaglini

Gruppo di Lavoro:

Progettazione
Architetto Silvia Viviani
Collaboratori
Arch. Annalisa Pirrello, Barbara Croci
Arch. Lucia Ninno, Lorenzo Zoppi
Ing. Andrea Urbani

Aspetti geologici
IdroGeo - Engineering & Consulting



Piano operativo

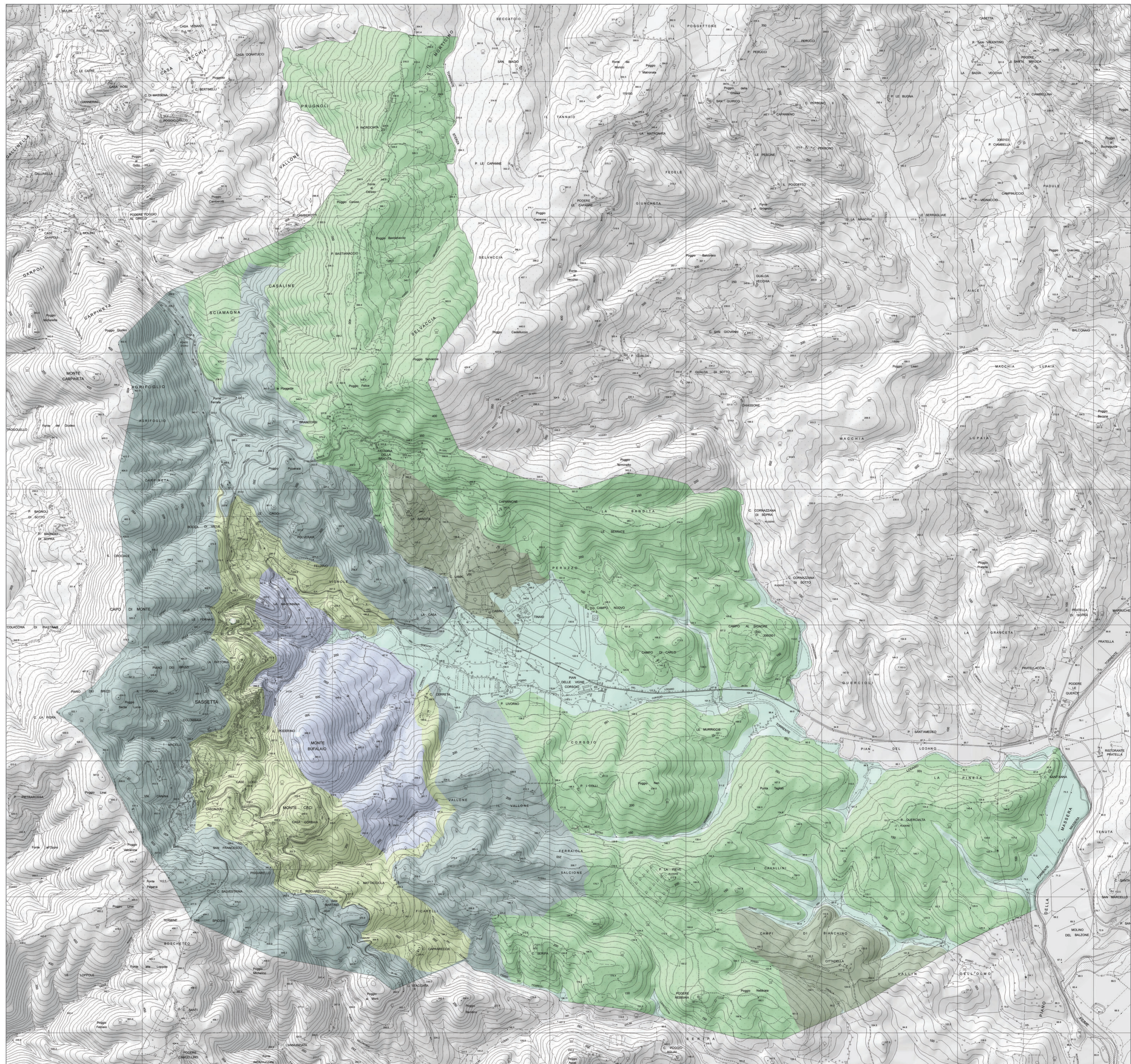
L.R. n.65 del 10 Novembre 2014

QUADRO CONOSCITIVO

Giugno 2018

Tavola QC-03
PIT/PPR - invariante I

Scala 1:10.000



REGIONE TOSCANA - PIT/PPR
PIANO DI INDIRIZZO TERRITORIALE CON VALORE DI PIANO PAESAGGISTICO
in attuazione del Codice dei beni culturali e del paesaggio
SCHEDA D'AMBITO N. 16

AMBITO DI PAESAGGIO - COLLINE METALLIFERE E ELBA

Territori appartenenti ai comuni di:

- Campiglia Marittima (LI)
- Campo nell'Elba (LI)
- Capoliveri (LI)
- Follonica (GR)
- Gavorrano (GR)
- Marciana (LI)
- Marciana Marina (LI)
- Massa Marittima (GR)
- Monterotondo Marittimo (GR)
- Montieri (GR)
- Piombino (LI)
- Porto Azzurro (LI)
- Portoferraio (LI)
- Rio Marina (LI)
- Rio nell'Elba (LI)
- Roccastrada (GR)
- San Vincenzo (LI)
- Sassetta (LI)
- Scarino (GR)
- Suvereto (LI)



INVARIANTE STRUTTURALE I I caratteri idro-geo-morfologici dei bacini idrografici e dei sistemi morfogenetici.

- COLLINA A VERSANTI DOLCI SU UNITÀ LIGURI
- COLLINA A VERSANTI DOLCI SU UNITÀ TOSCANE
- COLLINA A VERSANTI RIPIDI SU UNITÀ LIGURI
- COLLINA A VERSANTI RIPIDI SU UNITÀ TOSCANE
- COLLINA CALCAREA
- PIANURE E FONDOVALLE
- INGRESSO GROTTA

I sistemi di collina a versanti dolci che interessano il comune di Sassetta, presentano suoli molto atti allo sviluppo del bosco, con un'elevata produzione potenziale e una buona capacità di rigenerazione.
I sistemi calcarei invece, che interessano il comune nella porzione di territorio a sud-est del capoluogo, rappresentano zone di alimentazione di acquiferi profondi di interesse idropotabile, laddove non ci siano interazioni con il sistema minerario.
I sistemi calcarei rappresentano anche zone di alimentazione del circuito profondo dei campi geotermici e dei siti termali delle Colline Metallifere.