

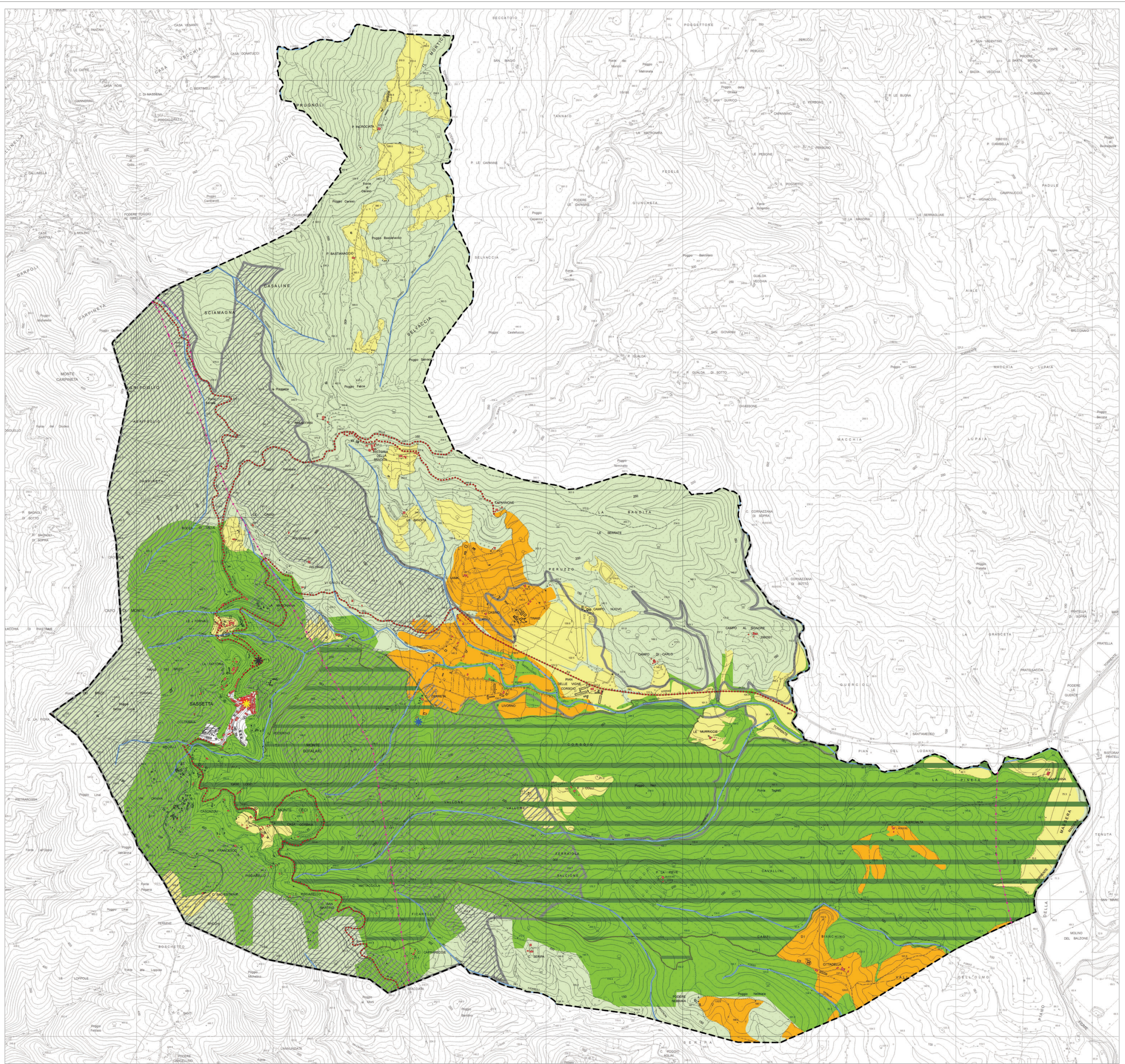
Sindaco
Alessandro Scalzini
Assessore Urbanistica ed Edilizia
David Martelli

Servizio Urbanistica ed Edilizia
Alessandro Guarguaglini

Gruppo di Lavoro:

Progettazione
Architetto Silvia Viviani
Collaboratori
Arch. Annalisa Pirrello, Barbara Croci
Arch. Lucia Ninno, Lorenzo Zoppi
Ing. Andrea Urbani

Aspetti geologici
IdroGeo - Engineering & Consulting



- Limite Amministrativo
 - Elementi Lineari - CTR10000
 - Edificato
- ELEMENTI PATRIMONIALI**
- Elementi patrimoniali antropici
- * Cimitero - Dlgs 42/2004
 - * Palazzo Ramirez di Montalvo - Dlgs 42/2004
 - * Terme
 - * Chiesa di Sant'Andrea
 - Edificato Storico
 - Percorsi Fondativi
 - Seminativo ed Oliveto Prevalenti di Collina
- Elementi patrimoniali naturali
- Corridoio Fluviale
 - Area di Ricarico Acquifero
 - Parco Demaniale - Aree Protette Delibera CRT n. 296/1998
 - Nodo secondario forestale
- ELEMENTI DI CRITICITA'**
- Elementi antropici di criticità
- Elettrodotti
 - Area Agricola a Ridotta Qualità Ecologica
- Elementi naturali di criticità
- Rischio di Impoverimento e Contaminazione di Acquiferi
 - Aree Boscate a Ridotta Qualità Ecologica