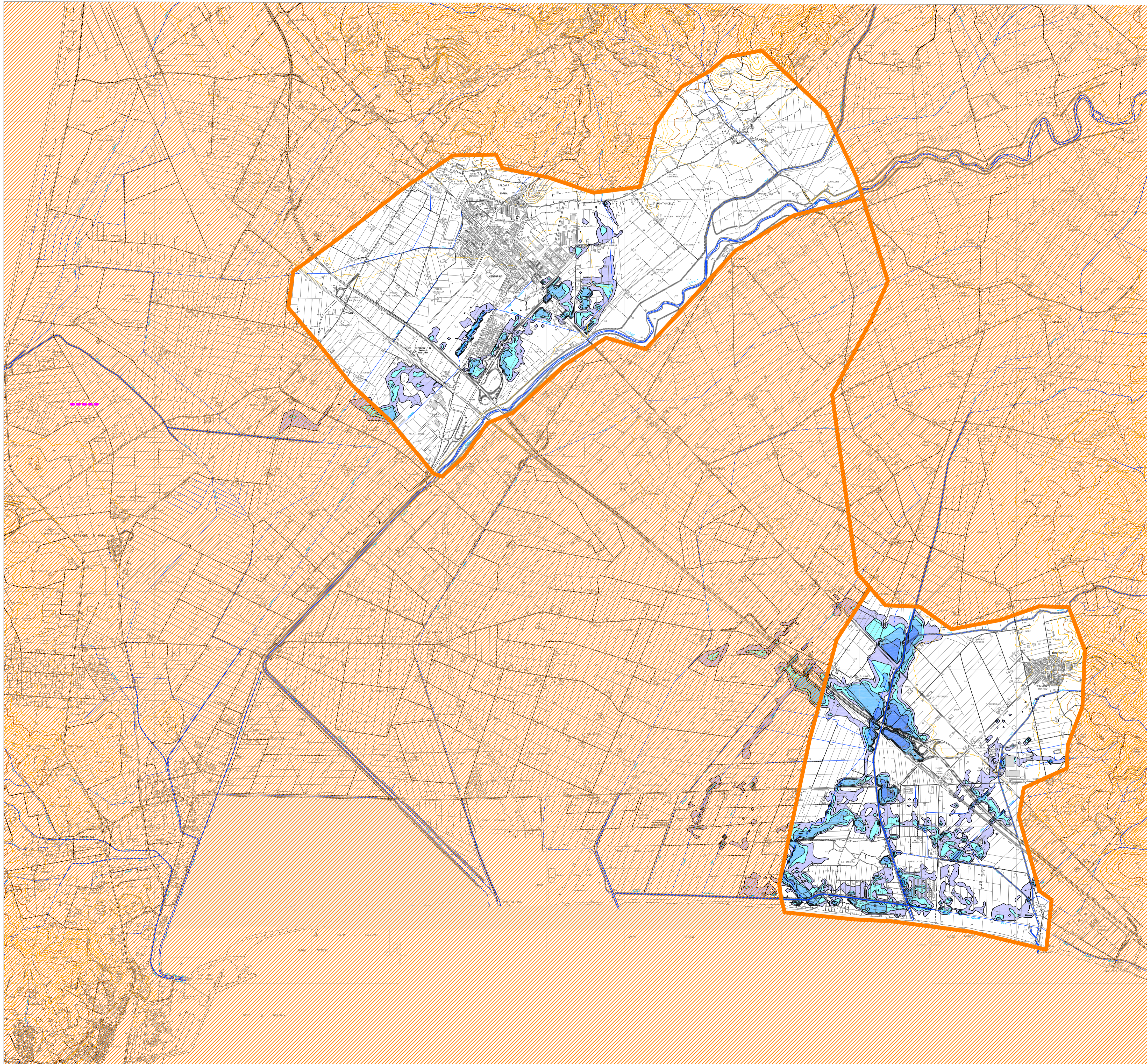
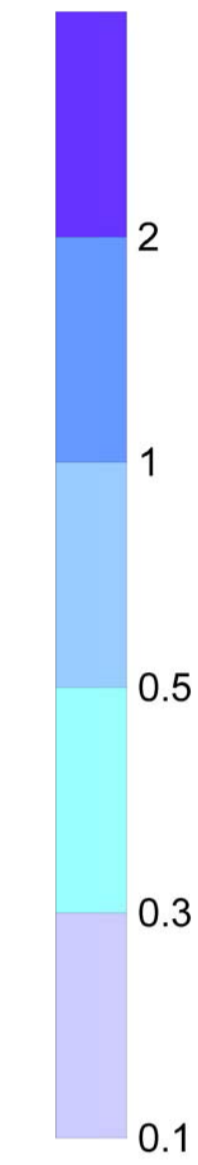


LEGENDA:

Inviluppo delle altezze (metri) d'acqua di esondazione per tempi di ritorno di 100 anni nello stato attuale. I risultati sono relativi allo studio idrologico-idraulico dei corsi d'acqua:
simulaz.A: F.Riotorto, Corniaccia (Riotorto).
simulaz.C: F.Corniaccia (Venturina), Pantalla, canale c.a., Valnera.

— limite studio esondazioni di dettaglio

altezze d'acqua di esondazione (metri)



Circondario della Val di Cornia
Provincia di Livorno



Campiglia M.ma Piombino Suvereto

REGOLAMENTO URBANISTICO d' AREA

Ufficio di Piano:
Coordinatore :
Arch. Alessandro Grassi

Arch. Camilla Cerrina Feroni
Geom. Antonino Micalizzi
Arch. Paolo Danti
Arch. Laura Pescini
Arch. Massimiliano Franci
Arch. Annalisa Giorgetti
Arch. Cristina Guerrieri
Geom. Valerio Buonaccorsi

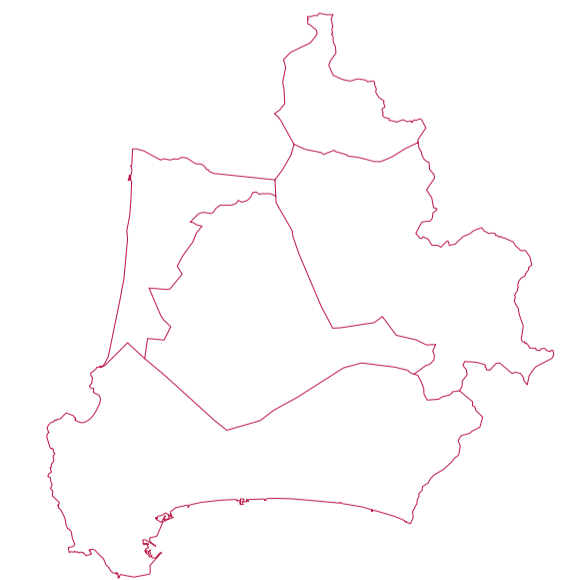
Consulente scientifico:
Arch. Silvia Viviani

Indagini geologiche
Geol. Alberto Frullini
Geol. Roberto Sinatti

Calcoli idraulici:
Prof. Ing. Stefano Pagliara

Consulenti:
Ambiente Italia s.r.l.
Ldp GIS s.r.l.
Tages s.r.l.

Garante della comunicazione:
Dot.ssa Laura Pasquinucci



aprile 2010

**Inviluppo delle Esondazioni per
Tr=100 anni (A100, C100)**

Tavola

8.1.5.3

Il consulente per gli studi idraulici:
Prof. Ing. Stefano Pagliara

Scala: 1:20.000