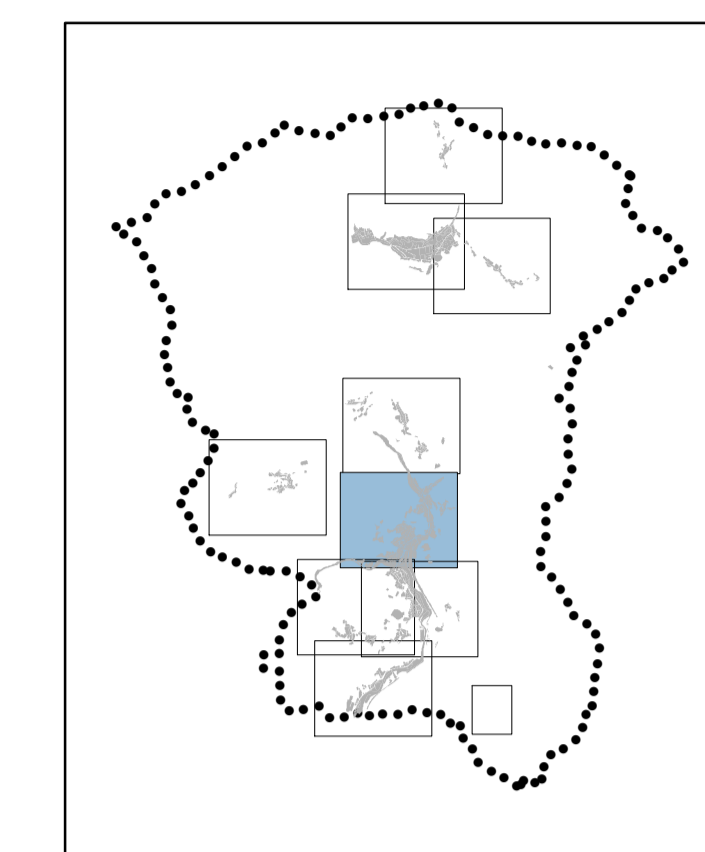




COMUNE DI VERNIO

Sindaco e Assessore all'Urbanistica
Giovanni Morganti
Responsabile del procedimento
Gianmarco Pandolfi
Garante della comunicazione
Carmela Ascantini



Regolamento Urbanistico

Fattibilità geologica, idraulica e sismica
ai sensi del D.P.G.R. n. 53/R/11

Modificata a seguito delle osservazioni

Progetto
arch. Roberto Vezzosi
Studi geologici
dot. Alberto Tomei
Cartografie
dot. Massimo Tofaneli

SAN QUIRICO - MERCATALE

agosto 2014

scala 1:2.000

Legenda

INDIVIDUAZIONE DELLE CATEGORIE DI FATTIBILITÀ

Tipi di intervento ammessi	Pericolosità											
	Geologica				Idraulica				Sismica			
	G.1	G.2	G.3	G.4	I.1	I.2	I.3	I.4	S.1	S.2	S.3	S.4
Mantenimento ordinaria e Manutenzione straordinaria	F1	F1	F1	F1	F1	F1	F1	F1	F1	F1	F1	F1
Manutenzione straordinaria con interventi strutturali	F1	F2	F3	F3	F1	F1	F1	F4	F1	F2	F3	F3
Risparmio e risanamento conservativo (R.C.)	F1	F2	F3	F3	F1	F1	F4	F4	F1	F2	F3	F3
Restituzione edilizia n1	F2	F2	F3	F3	F1	F1	F4	F4	F2	F2	F3	F3
Restituzione edilizia n2	F2	F2	F3	F3	F1	F1	F4	F4	F2	F2	F3	F3
Restituzione edilizia n2 con addizioni volumetriche	F2	F2	F3	F3	F2	F2	F4	F4	F2	F2	F3	F3
Sostituzione edilizia (se)	F2	F2	F3	F3	F2	F2	F4	F4	F2	F2	F3	F3
Restituzione urbanistica (ru)	F2	F2	F3	F3	F2	F2	F4	F4	F2	F2	F3	F3
Nuova edificazione (ne)	F2	F2	F3	F3	F2	F2	F4	F4	F2	F2	F3	F3
Nuova viabilità, parcheggi e piazze	F2	F2	F3	F3	F2	F2	F4	F4	F2	F2	F3	F3

Classi di fattibilità	geologica	idraulica	sismica
F4 - fattibilità limitata			
F3 - fattibilità condizionata			
F2 - fattibilità con normali vincoli			
F1 - fattibilità senza particolari limitazioni			

Area con Scheda di fattibilità geologica, idraulica e sismica (Allegato 3 delle NTA)

- IC06 Intervento convenzionato
- PA02 Piano Attuativo

